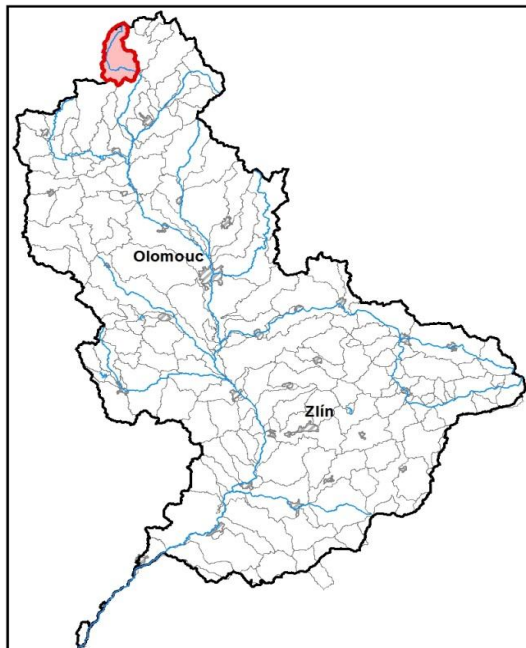


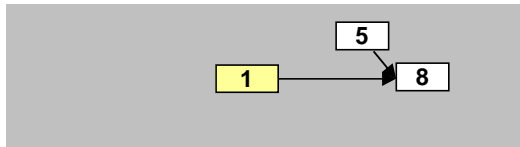
Morava od pramene po tok Krupá		Pracovní číslo VÚ	M001
Kraj (kraje)	Pardubický, Olomoucký	ID VÚ	MOV_0010
Vodoprávní úřad (úřady)	Šumperk, Králíky	ČHP	4-10-01-011
		Počet obyvatel:	936
		Kategorie	řeka
		Typ	3-2-1-2
		Úmoří	Černé moře
		Nadmořská výška	200 – 500
		Geologický typ	pískovce, jílovce, kvartér
		Řád Strahlera	potoky (řád 1.-3.)
		Plocha povodí km ²	104,47
		Délka páteř. toku [km]	24,30
		Staničení páteř. toku	329,8 - 354,1
		Povodí vodárenské nádrže	ne
		Povodí - koupací vody	ne
		Rybné vody	lososové

1. Charakteristika vodního útvaru

M001

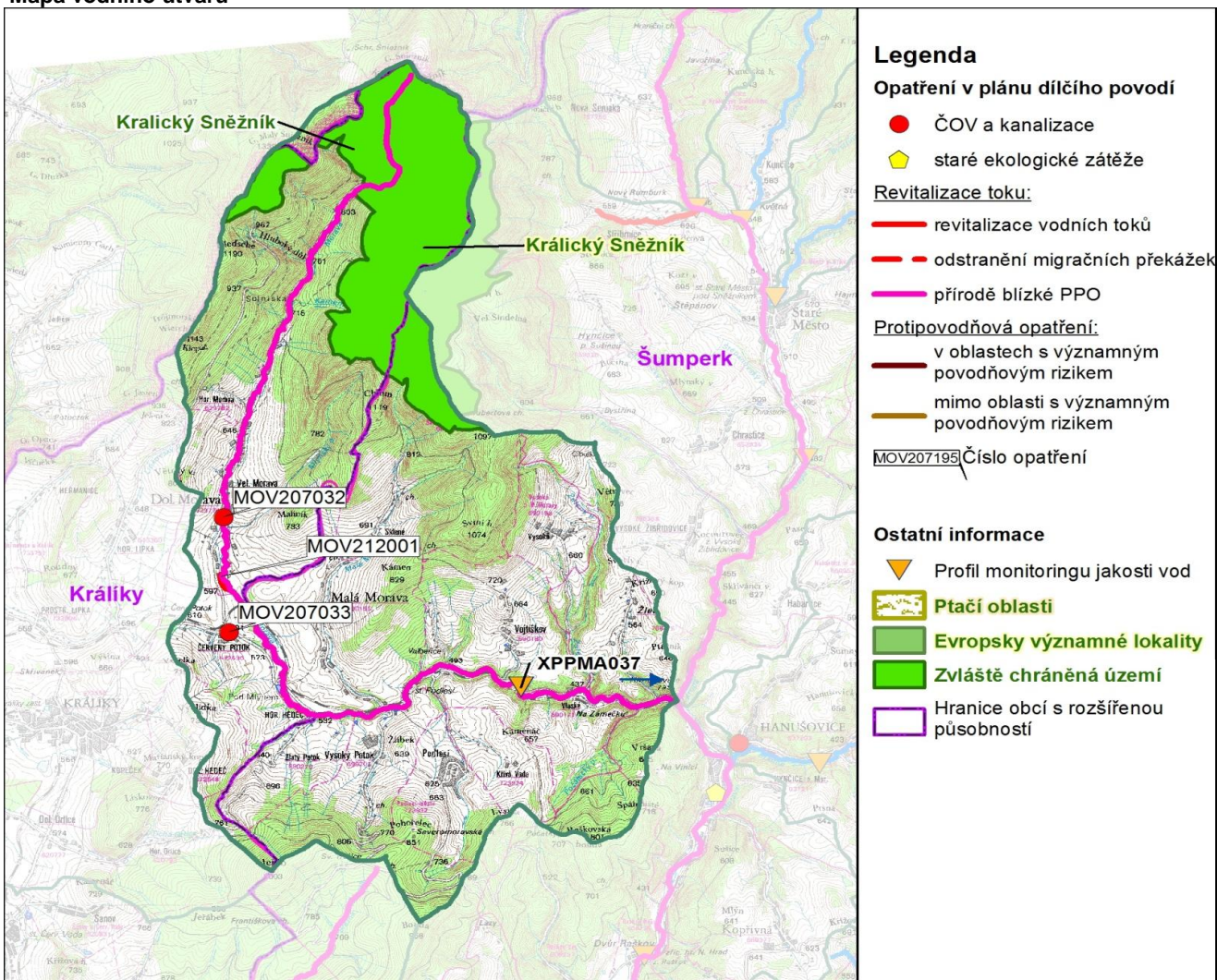


Návaznost vodních útvarů



Hydrologické charakteristiky uzávěrového profilu (neověřená data) [m ³ /s]	Q _a	2,10
	Q _{330d}	0,661
	Q ₁	21,0
	Q ₁₀₀	78,0

Mapa vodního útvaru



Využití území		
Popis	%	km ²
Umělé přetvořené plochy	0,3	0,3
Orná půda	0,7	0,7
Trvalé plodiny	0,0	0,0
Travní porosty	29,2	30,6
Smišené zemědělské oblasti	12,8	13,4
Les, polopřírodní vegetace	56,1	58,7
Mokřady	0,0	0,0
Vody	0,0	0,0

2. Chráněná území vázaná na vodní prostředí

ID	Název CHÚ	Druh
CZ0530146	Králický Sněžník	EVL
1298	Králický Sněžník	NPR

*) EVL - evropsky významná lokalita, PO - ptačí oblast
PP - přírodní památka, PR - přírodní rezervace

3. Užívání vody (stav z VH bilance roku 2012)

Odběry vody povrchové				
Odvětví	Skutečné		Povolené	Počet odb.
	tis.m ³ /rok	l/s	tis.m ³ /rok	
vodovody				
zeměděl.				
energetika				
průmysl				
ostatní	64,2	2,0	250,0	1
celkem	64,2	2,0	250,0	1
Výčet odběrů				
Vodní tok	Účel *	l/s		
SNĚŽNÍK, a.s. - lyžařské středisko D	Morava	J	2,0	

Vypouštění vod				
Odvětví	Skutečné		Povolené	Počet vyp.
	tis.m ³ /rok	l/s	tis.m ³ /rok	
komunální				
zeměděl.				
energetika				
průmysl				
ostatní	17,3	0,5	38,5	2
celkem	17,3	0,5	38,5	2
Výčet vypouštění				
Vodní tok	Typ *	l/s		
Sněžník Velká Morava ČOV1	Morava	J	0,3	
Sněžník Velká Morava ČOV2	Morava	J	0,3	

* V - veřejné vodovody, K - komunální vypouštění, Z - zemědělství, E - energetika, P - průmysl, J - ostatní

Odběry vody podzemní				
Odvětví	Skutečné		Povolené	Počet odb.
	tis.m ³ /rok	l/s	tis.m ³ /rok	
vodáren.	33,8	1,1	81,7	2
ostatní	8,4	0,3	78,6	1
celkem	42,2	1,3	160,3	3
Významné odběry				
Místo	Účel *	l/s		
Obec Dolní Morava - Velká Morava (v	Velká Mora	V	0,7	
SNĚŽNÍK - Malý a Velký mamutí prar	Velká Mora	J	0,3	
Obec Malá Morava - Vojtiškov (prame	Vojtiškov	V	0,3	

Bodové znečištění - souhrnné údaje [t/rok]				
BSK ₅	CHSK _{Cr}	N-NH ₄	N _{anorg}	P _{celk.}
0,199	0,711	0,001	0,000	0,000

Plošné znečištění	
Celkový dusík od hospodářských zvířat [kg/ha/rok]	1,69
Podíl plochy zranitelných oblastí [%]	0,0
Podíl odvodněných zemědělských ploch [%]	15,3
Podíl intenzivně využívané zemědělské půdy [%]	9,5
Vstup celk. fosforu (mimoerozní) [kg/km ² /rok]	9,73
Vstup erozního sedimentu [t/ha za rok]	1,44

Významná akumulace vody			
Nádrž	Vodní tok	Obj. [mil.m ³]	Odběr [mil.m ³ /r]

Významný převod vody	
Název	Kapacita [m ³ /s]

Hydromorfologické ukazatele								
Vodní tok (správce *)	Délka [km]	Počet překážek	(z toho s rybochodem)	Vzdouvání	Zpevnění břehů a koryta	Podélné hráze	Zastavená území	Zatrubnění
Morava (PM)	24,3	7	3	0,0	0,0	0,0	0,0	0,0

*) PM - Povodí Moravy, s.p., LČR - Lesy České republiky, s.p., MO ČR - Ministerstvo obrany České republiky

4. Monitoring jakosti povrchových vod v období 2010 - 2016

Kód profilu	Vodní tok	Název	Reprezentativní	Monitoring zranit. oblastí	Poznámka
XPPMA037	Morava	nad Krupou	ano	ano	

5. Hodnocení stavu vodního útvaru

Profily použité pro hodnocení		
Kód profilu	Tok	Název
XPPMA037	Morava	nad Krupou

Silně ovlivněný vodní útvar	
HMWB	Důvody vymezení
ne	-

Ekologický stav/potenciál						
FYZIKÁLNĚ-CHEMICKÉ SLOŽKY			BIOLOGICKÉ SLOŽKY			
V.F-CH.L.	SPECIF. ZNEČ. L.	MZB	FYTOBENTOS	FP	MAKROFYTA	RYBY
dobrý	dobrý	velmi dobrý	-	-	-	-
dobrý		velmi dobrý				
dobrý						

Vyvětlivky: V.F-CH.L. - všeobecné fyzikálně-chemické látky
 SPECIF. ZNEČ. L. - specifické znečišťující látky
 MZB - makrozoobentos
 FP - fytoplankton
 nedosažení DS - nedosažení dobrého stavu
 HMWB - silně ovlivněný vodní útvar

Chemický stav
dobrý

Celkový stav VU	
Ekol. stav/potenciál	Chemický stav
dobrý	dobrý
Celkový stav	
dobrý	

Cíle - ukazatele způsobující nedosažení dobrého stavu							
Ukazatel	Statistická veličina	Jednotka	Limitní hodnota	Naměřená hodnota	Index nesouladu	Typ výjimky	Odhad stavu k roku 2021

Vyvětlivky: Index nesouladu - poměr naměřené a limitní hodnoty

6. Stav protipovodňové ochrany

Oblasti s významnými povodňovými riziky				
Agreg. úsek	Vodní tok (ID úseku)	Úsek	Říční km	Obce v nepřijatelném riziku

Zastavěná území nechráněná nebo nedostatečně chráněná před povodněmi				
Vodní tok	Místo, lokalita	ID obce	Stávající stupeň ochrany Qn	Správce toku

Místa omezující průtočnost vodních toků			
Vodní tok	Říční km	Obec, lokalita	Komentář
Morava	330,275	Vlaské	nekapacitní silniční most na zámeček - střední pilíř
Morava	331,676	Vlaské	nekapacitní silniční most
Morava	333,172	Vlaské	nekapacitní silniční most
Morava	336,086	Malá Morava	nekapacitní silniční most
Morava	336,108	Malá Morava	nekapac. žel. most + nánosy v nadjezí a pod mostem
Morava	328,000 - 346,000	Hanušovice	ledové obtíže
Morava	331,250 - 331,500	Vlaské	zakřivení toku - nánosy

7. Návrh opatření ve vodním útvaru

Opatření k dosažení cílů ochrany vod jako složky životního prostředí			
Kanalizace a ČOV (opatření typu A, kap. VI.1.7)			
ID opatření	Název opatření	Prog. opatř.	Poznámka
MOV207033	Červený potok a Dolní Hedeč, Aglomerace Králíky, Červený Potok - kanalizace a ČOV, Dolní Hedeč – odkanalizování (MO100137)	program	
MOV207032	Dolní Morava, Dolní Morava - výstavba ČOV a kanalizace (MO100136)	ostatní	

Staré ekologické zátěže (opatření typu A, kap. VI.1.10)					
ID opatření	Název opatření	Katastr	Obec	Prog. opatř.	SEKM ID

Revitalizace vodních toků a odstraňování migračních překážek (opatření typu A, kap. VI.1.12)				
ID opatření	Název opatření	Nositel*	Prog. opatř.	Způsob financování
MOV212211	Morava +, Realizace vhodných přírodně blízkých protipovodňových opatření a opatření pro zlepšování hydromorfologického stavu vodních toků na základě studie „Povodí horní a střední Moravy – vyhodnocení hydromorfologického stavu a návrhy, přírodně blízkých protipovodňových opatření na vybraných vodních tocích dle požadavků rámcové směrnice o vodách“	PM	ostatní	-
MOV212001	PB Moravy, Revitalizace v k.ú. Dolní Morava	LČR	ostatní	-

*) PM - Povodí Moravy, s.p., LČR - Lesy České republiky, s.p.

Opatření typu B			
ID opatření	Název opatření	Prog.opatř.	Kapitola
MOV205001	Opatření pro regulaci odběrů a vzdouvání (MO100108)	program	VI.1.5
MOV207501	Správné postupy v oblasti ochrany vod jako složky životního prostředí	program	VI.1.7
MOV212501	Revitalizace vodních toků	program	VI.1.12
MOV212502	Migrační prostupnost vodních toků	program	VI.1.12
MOV215004	Podpora retenční a infiltrační schopnosti půd, omezení povrchového odtoku a jeho přeměna na podzemní, redukce nevhodně odvodněných pozemků	program	VI.1.15
MOV216501	Správné postupy v oblasti vodohospodářských služeb	program	VI.1.16
MOV218503	Záplavová území	-	VI.1.18
MOV220501	Průzkumný monitoring	program	VI.2

Opatření na úseku ochrany před povodněmi (opatření typu A, kap. VI.1.17 a VI.1.18)				
ID opatření	Název opatření	Nositel*	Ř. km	Způsob financování
MOV212211	Morava +, Realizace vhodných přírodně blízkých protipovodňových opatření a opatření pro zlepšování hydromorfologického stavu vodních toků na základě studie „Povodí horní a střední Moravy – vyhodnocení hydromorfologického stavu a návrhy, přírodně blízkých protipovodňových opatření na vybraných vodních tocích dle požadavků rámcové směrnice o vodách“	PM	-	-

*) PM - Povodí Moravy, s.p., LČR - Lesy České republiky, s.p.

Plánované komplexní pozemkové úpravy			
Katastrální území	Obec	Pozemkový úřad	Plocha KPÚ [ha]
Dolní Hedeč	Králíky	Ústí nad Orlicí	383
Hanušovice	Hanušovice	Šumperk	1401
Podlesí-město	Malá Morava	Šumperk	466
Horní Orlice	Červená Voda	Ústí nad Orlicí	662

8. Odhad dopadu opatření k r. 2021 na ekologický a chemický stav

Ekol. stav/potenciál	Chemický stav
dobry stav	dobry stav

Poznámky k navrhovaným opatřením: