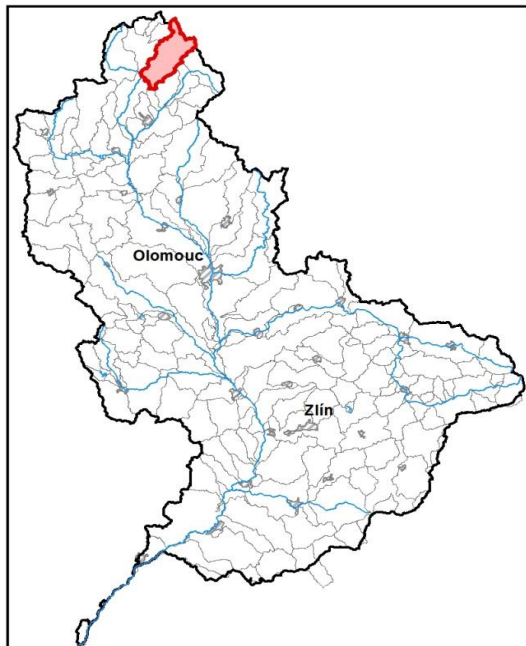


**Branná od pramene po ústí do toku Morava**

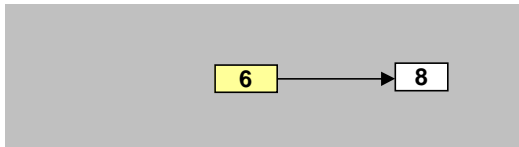
Kraj (kraje)		Olomoucký	Pracovní číslo VÚ	<b>M006</b>
Vodoprávní úřad (úřady)		Jeseník, Šumperk	ID VÚ	MOV_0060
			ČHP	4-10-01-042
			Počet obyvatel:	2 653
			Kategorie	řeka
			Typ	3-2-1-2
			Úmoří	Černé moře
			Nadmořská výška	200 – 500
			Geologický typ	krystalinikum a vulkanity
			Řád Strahlera	řičky (řád 4.-6.)
			Plocha povodí km <sup>2</sup>	113,18
			Délka páteř. toku [km]	24,20
			Staničení páteř. toku	0,0 - 24,2
			Povodí vodárenské nádrže	ne
			Povodí - koupací vody	ne
			Rybné vody	lososové

1. Charakteristika vodního útvaru

**M006**

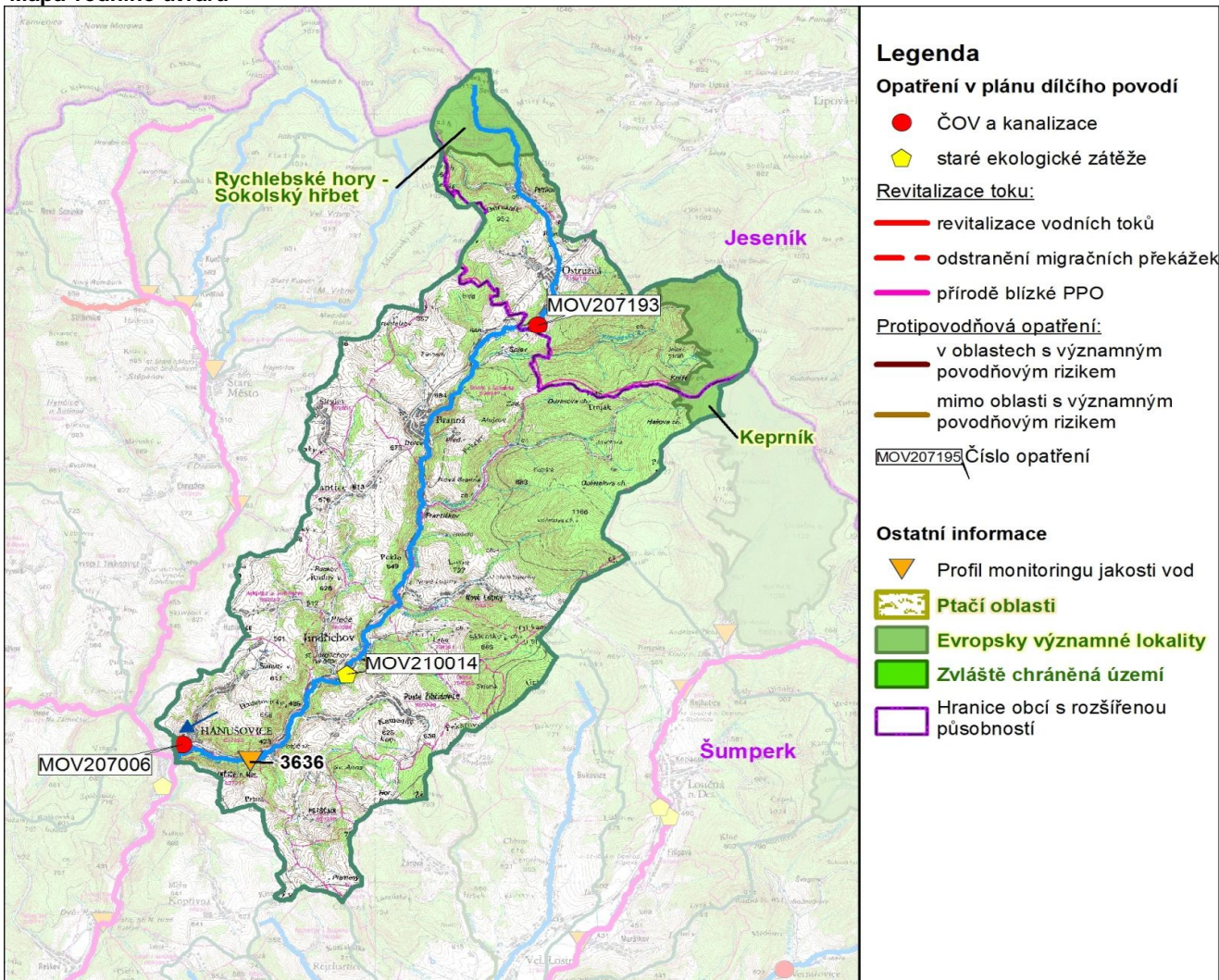


Návaznost vodních útvarů



Hydrologické charakteristiky uzávěrového profilu (neověřená data) [m <sup>3</sup> /s]	Q <sub>a</sub>	1,77
	Q <sub>330d</sub>	0,620
	Q <sub>1</sub>	22,1
	Q <sub>100</sub>	80,4

Mapa vodního útvaru



**Legenda**

**Opatření v plánu dílčího povodí**

- ČOV a kanalizace
- ◆ staré ekologické zátěže

**Revitalizace toku:**

- revitalizace vodních toků
- - odstranění migračních překážek
- přírodě blízké PPO

**Protipovodňová opatření:**

- v oblastech s významným povodňovým rizikem
- mimo oblasti s významným povodňovým rizikem

MOV207193 Číslo opatření

**Ostatní informace**

- ▼ Profil monitoringu jakosti vod
- Ptačí oblasti
- Evropsky významné lokality
- Zvláště chráněná území
- Hranice obcí s rozšířenou působností

Využití území		
Popis	%	km <sup>2</sup>
Umělé přetvořené plochy	1,0	1,2
Orná půda	0,0	0,0
Trvalé plodiny	0,0	0,0
Travní porosty	25,7	29,1
Smišené zemědělské oblasti	12,9	14,5
Les, polopřírodní vegetace	60,4	68,3
Mokřady	0,0	0,0
Vody	0,0	0,0

## 2. Chráněná území vázaná na vodní prostředí

ID	Název CHÚ	Druh
CZ0714086	Rychlebské hory - Sokolský hřbet	EVL
CZ0714075	Keprník	EVL

\*) EVL - evropsky významná lokalita, PO - ptačí oblast  
PP - přírodní památka, PR - přírodní rezervace

## 3. Užívání vody (stav z VH bilance roku 2012)

Odběry vody povrchové				
Odvětví	Skutečné		Povolené	Počet odb.
	tis.m <sup>3</sup> /rok	l/s	tis.m <sup>3</sup> /rok	
vodovody	85,2	2,7	91,3	1
zeměděl.				
energetika				
průmysl				
ostatní	12,9	0,4	68,1	3
celkem	98,0	3,1	159,4	4

Výčet odběrů			
Vodní tok	Účel *	l/s	
Obec Jindřichov - Nové Losiny	Novolosinská	V	2,7
Neubauer - umělé zasněžování SKI A	Branná	J	0,2
Lyžařský areál KASTE Petřkov	Branná	J	0,1
SKIING s.r.o. Ostružná - zasněžování	Branná	J	0,1

\* V - veřejné vodovody, K - komunální vypouštění, Z - zemědělství, E - energetika, P - průmysl, J - ostatní

Odběry vody podzemní				
Odvětví	Skutečné		Povolené	Počet odb.
	tis.m <sup>3</sup> /rok	l/s	tis.m <sup>3</sup> /rok	
vodáren.	113,3	3,6	353,0	7
ostatní				
celkem	113,3	3,6	353,0	7
Významné odběry		Místo	Účel *	l/s
ŠPVS Šumperk - Hanušovice, pramen		Hanušovice	V	1,5
Obec Branná		Branná u Š	V	0,7
Obec Ostružná		Ostružná	V	0,5
další 4 odběry				0,9

Významná akumulace vody			
Nádrž	Vodní tok	Obj. [mil.m <sup>3</sup> ]	Odběr [mil.m <sup>3</sup> /r]

Vypouštění vod				
Odvětví	Skutečné		Povolené	Počet vyp.
	tis.m <sup>3</sup> /rok	l/s	tis.m <sup>3</sup> /rok	
komunální	223,5	7,1	43,8	2
zeměděl.				
energetika				
průmysl				
ostatní				
celkem	223,5	7,1	43,8	2

Výčet vypouštění			
Vodní tok	Typ *	l/s	
Obec Ostružná ČOV	Branná	K	6,4
GATTAKA - obec Branná - ČOV	Branná	K	0,7

Bodové znečištění - souhrnné údaje [t/rok]				
BSK <sub>5</sub>	CHSK <sub>Cr</sub>	N-NH <sub>4</sub>	N <sub>anorg</sub>	P <sub>celk.</sub>
0,800	2,755	0,507	0,000	0,000

Plošné znečištění	
Celkový dusík od hospodářských zvířat [kg/ha/rok]	1,19
Podíl plochy zranitelných oblastí [%]	0,0
Podíl odvodněných zemědělských ploch [%]	3,0
Podíl intenzivně využívané zemědělské půdy [%]	2,4
Vstup celk. fosforu (mimoerovní) [kg/km <sup>2</sup> /rok]	6,64
Vstup erozního sedimentu [t/ha za rok]	0,88

Významný převod vody	
Název	Kapacita [m <sup>3</sup> /s]

Hydromorfologické ukazatele								
Vodní tok (správce *)	Délka [km]	Počet překážek	(z toho s rybochodem)	Vzdouvání	Zpevnění břehů a koryta	Podélné hráze	Zastavěná území	Zatrubnění
Branná (PM)	24,2	10	0	0,0	14,0	0,0	0,0	0,0

\*) PM - Povodí Moravy, s.p., LČR - Lesy České republiky, s.p., MO ČR - Ministerstvo obrany České republiky

## 4. Monitoring jakosti povrchových vod v období 2010 - 2016

Kód profilu	Vodní tok	Název	Reprezentativní	Monitoring zranit. oblastí	Poznámka
3636	Branná	Hanušovice	ano	ne	

## 5. Hodnocení stavu vodního útvaru

Profily použité pro hodnocení		
Kód profilu	Tok	Název
3636	Branná	Hanušovice

Silně ovlivněný vodní útvar	
HMWB	Důvody vymezení
ne	-

Ekologický stav/potenciál						
FYZIKÁLNĚ-CHEMICKÉ SLOŽKY			BIOLOGICKÉ SLOŽKY			
V.F-CH.L.	SPECIF. ZNEČ. L.	MZB	FYTOBENTOS	FP	MAKROFYTA	RYBY
dobrý	dobrý	velmi dobrý	-	-	-	-
dobrý		velmi dobrý				
dobrý						

Vyvětlivky: V.F-CH.L. - všeobecné fyzikálně-chemické látky  
 SPECIF. ZNEČ. L. - specifické znečišťující látky  
 MZB - makrozoobentos  
 FP - fytoplankton  
 nedosažení DS - nedosažení dobrého stavu  
 HMWB - silně ovlivněný vodní útvar

Chemický stav
dobrý

Celkový stav VU	
Ekol. stav/potenciál	Chemický stav
dobrý	dobrý
Celkový stav	
dobrý	

### Cíle - ukazatele způsobující nedosažení dobrého stavu

Ukazatel	Statistická veličina	Jednotka	Limitní hodnota	Naměřená hodnota	Index nesouladu	Typ výjimky	Odhad stavu k roku 2021

Vyvětlivky: Index nesouladu - poměr naměřené a limitní hodnoty

## 6. Stav protipovodňové ochrany

Oblasti s významnými povodňovými riziky				
Agreg. úsek	Vodní tok (ID úseku)	Úsek	Riční km	Obce v nepřijatelném riziku
A40	Branná (PM-017)	od Moravy po konec průmyslového areálu	0,000 - 0,690	Hanušovice

Zastavěná území nechráněná nebo nedostatečně chráněná před povodněmi				
Vodní tok	Místo, lokalita	ID obce	Stávající stupeň ochrany Qn	Správce toku
Branná	Ostružná	569330	Q1	Povodí Moravy, s.p.
Branná	Jindřichov	536521	Q1	Povodí Moravy, s.p.
Morava	Hanušovice	535532	<Q100	Povodí Moravy, s.p.
Branná	Branná	526169	Q1	Povodí Moravy, s.p.

Místa omezující průtočnost vodních toků			
Vodní tok	Riční km	Obec, lokalita	Komentář
Branná	2,486	Hanušovice/Potůčnick	Silniční most Potůčnick
Branná	3,206	Hanušovice/Jindřichov - Pusté Žibřidov	Most účelový Potůčnick
Branná	3,992	Hanušovice/Jindřichov - Pusté Žibřidov	Silniční most Pusté Žibřidovice
Branná	5,008	Jindřichov - Pusté Žibřidovice/Pleče	Most účelový Jindřichov - Rakousko
Branná	5,715	Jindřichov - Pusté Žibřidovice/Pleče	Betonový most u LIHOVARU
Branná	5,780	Jindřichov - Pusté Žibřidovice/Pleče	Betonový most u SOUSTRUŽNY
Branná	5,830	Jindřichov - Pusté Žibřidovice/Pleče	Zaklenutí - výtok
Branná	5,869	Jindřichov - Pusté Žibřidovice/Pleče	Zaklenutí - vtok
Branná	5,900	Jindřichov - Pusté Žibřidovice/Pleče	Betonový hospodářský most
Branná	6,017	Jindřichov - Pusté Žibřidovice/Pleče	Betonový hospodářský most u VRÁTNICE
Branná	6,327	Jindřichov - Pusté Žibřidovice/Pleče	Silniční most
Branná - dalších 47 lokalit			

## 7. Návrh opatření ve vodním útvaru

Opatření k dosažení cílů ochrany vod jako složky životního prostředí			
Kanalizace a ČOV (opatření typu A, kap. VI.1.7)			
ID opatření	Název opatření	Prog. opatř.	Poznámka
MOV207193	Ostružná, Rekonstrukce ČOV Ostružná	program	
MOV207006	Hanušovice, Hanušovice - výstavba kanalizace (MO100032)	program	

Staré ekologické zátěže (opatření typu A, kap. VI.1.10)					
ID opatření	Název opatření	Katastr	Obec	Prog. opatř.	SEKM ID
MOV210014	SEZ - Olšanské papírny a.s. Jindřichov	Pleče	Jindřichov	ostatní	36521001

Revitalizace vodních toků a odstraňování migračních překážek (opatření typu A, kap. VI.1.12)				
ID opatření	Název opatření	Nositel*	Prog. opatř.	Způsob financování

) PM - Povodí Moravy, s.p., LČR - Lesy České republiky, s.p.

Opatření typu B			
ID opatření	Název opatření	Prog.opatř.	Kapitola
MOV205001	Opatření pro regulaci odběrů a vzdouvání (MO100108)	program	VI.1.5
MOV207501	Správné postupy v oblasti ochrany vod jako složky životního prostředí	program	VI.1.7
MOV212501	Revitalizace vodních toků	program	VI.1.12
MOV212502	Migrační prostupnost vodních toků	program	VI.1.12
MOV212504	Přírodě blízké PPO v OsVPR - Záměry navrhovatelů	ostatní	VI.1.12, VI.1.17
MOV215004	Podpora retenční a infiltrační schopnosti půd, omezení povrchového odtoku a jeho přeměna na podzemní, redukce nevhodně odvodněných pozemků	program	VI.1.15
MOV216501	Správné postupy v oblasti vodohospodářských služeb	program	VI.1.16
MOV218503	Záplavová území	-	VI.1.18
MOV220501	Průzkumný monitoring	program	VI.2

Opatření na úseku ochrany před povodněmi (opatření typu A, kap. VI.1.17 a VI.1.18)				
ID opatření	Název opatření	Nositel*	Ř. km	Způsob financování

) PM - Povodí Moravy, s.p., LČR - Lesy České republiky, s.p.

Plánované komplexní pozemkové úpravy			
Katastrální území	Obec	Pozemkový úřad	Plocha KPÚ [ha]
Hanušovice	Hanušovice	Šumperk	1401

## 8. Odhad dopadu opatření k r. 2021 na ekologický a chemický stav

Ekol. stav/potenciál	Chemický stav
dobry stav	dobry stav

Poznámky k navrhovaným opatřením: