

Průvodní list útvaru povrchových vod Plánu dílčího povodí Moravy 2016 - 2021

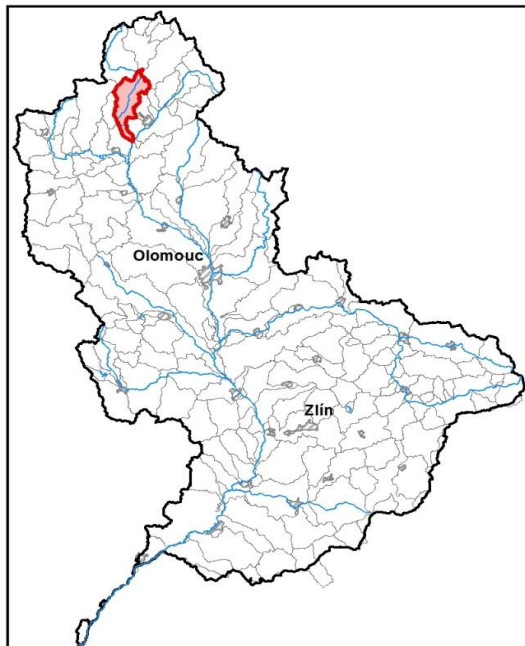
Morava od toku Krupá po tok Desná

| | |
|-------------------------|-----------------|
| Kraj (kraje) | Olomoucký |
| Vodoprávní úřad (úřady) | Šumperk, Zábřeh |

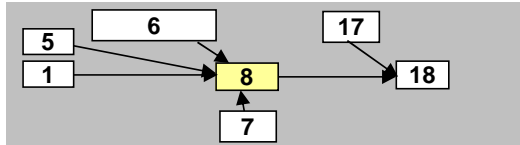
| | |
|-------------------------------|---------------------------|
| Pracovní číslo VÚ | M008 |
| ID VÚ | MOV_0080 |
| ČHP | 4-10-01-056 |
| Počet obyvatel: | 8 242 |
| Kategorie | řeka |
| Typ | 3-2-1-2 |
| Úmoří | Černé moře |
| Nadmořská výška | 200 – 500 |
| Geologický typ | krystalinikum a vulkanity |
| Řád Strahlera | řičky (řád 4.-6.) |
| Plocha povodí km ² | 85,62 |
| Délka páteř. toku [km] | 28,60 |
| Staničení páteř. toku | 301,1 - 329,8 |
| Povodí vodárenské nádrže | ne |
| Povodí - koupací vody | ne |
| Rybné vody | lososové |

1. Charakteristika vodního útvaru

M008

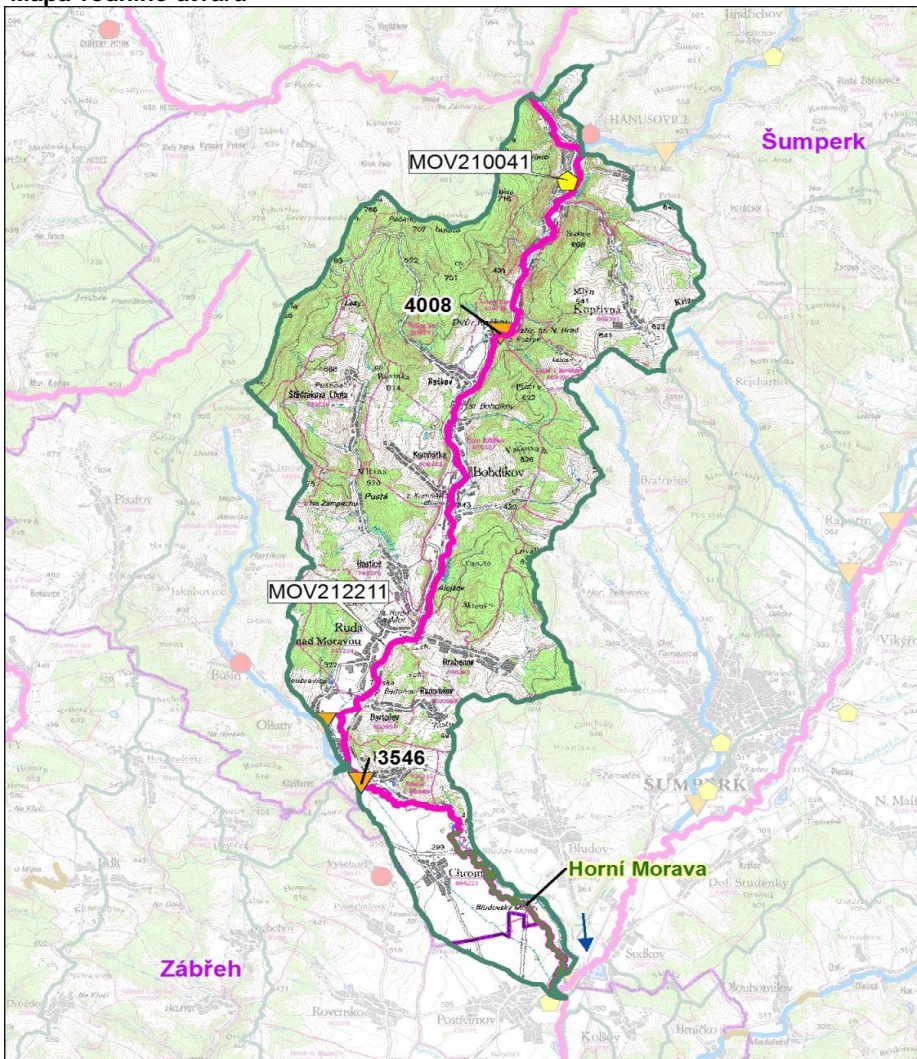


Návaznost vodních útvarů



| | | |
|---|-------------------|------|
| Hydrologické charakteristiky uzávěrového profilu (neověřená data) [m ³ /s] | Q _a | 7,09 |
| | Q _{330d} | 2,38 |
| | Q ₁ | 45,0 |
| | Q ₁₀₀ | 166 |

Mapa vodního útvaru



Legenda

Opatření v plánu dílčího povodí

- ČOV a kanalizace
- ◆ staré ekologické zátěže

Revitalizace toku:

- revitalizace vodních toků
- odstranění migračních překážek
- přírodě blízké PPO

Protipovodňová opatření:

- v oblastech s významným povodňovým rizikem
- mimo oblasti s významným povodňovým rizikem

MOV207193 Číslo opatření

Ostatní informace

- ▼ Profil monitoringu jakosti vod
- ▭ Ptačí oblasti
- ▭ Evropsky významné lokality
- ▭ Zvláště chráněná území
- ▭ Hranice obcí s rozšířenou působností

| Využití území | | | |
|----------------------------|------|-----------------|--|
| Popis | % | km ² | |
| Umělé přetvořené plochy | 6,3 | 5,4 | |
| Orná půda | 14,6 | 12,5 | |
| Trvalé plodiny | 0,0 | 0,0 | |
| Travní porosty | 18,0 | 15,4 | |
| Smišené zemědělské oblasti | 11,7 | 10,0 | |
| Les, polopřírodní vegetace | 49,3 | 42,2 | |
| Mokřady | 0,0 | 0,0 | |
| Vody | 0,0 | 0,0 | |

2. Chráněná území vázaná na vodní prostředí

| ID | Název CHÚ | Druh |
|-----------|--------------|------|
| CZ0713374 | Horní Morava | EVL |
| | | |
| | | |
| | | |
| | | |

*) EVL - evropsky významná lokalita, PO - ptačí oblast
PP - přírodní památka, PR - přírodní rezervace

3. Užívání vody (stav z VH bilance roku 2012)

| Odběry vody povrchové | | | | |
|-----------------------|-------------------------|-----|-------------------------|------------|
| Odvětví | Skutečné | | Povolené | Počet odb. |
| | tis.m ³ /rok | l/s | tis.m ³ /rok | |
| vodovody | | | | |
| zeměděl. | | | | |
| energetika | | | | |
| průmysl | | | | |
| ostatní | | | | |
| celkem | 0,0 | 0,0 | 0,0 | 0 |
| Výčet odběrů | | | | |
| Vodní tok | Účel * | l/s | | |
| | | | | |
| | | | | |
| | | | | |
| | | | | |
| | | | | |
| | | | | |
| | | | | |
| | | | | |
| | | | | |

| Vypouštění vod | | | | |
|---------------------------------------|-------------------------|-------|-------------------------|------------|
| Odvětví | Skutečné | | Povolené | Počet vyp. |
| | tis.m ³ /rok | l/s | tis.m ³ /rok | |
| komunální | 202,5 | 6,4 | 365,5 | 3 |
| zeměděl. | | | | |
| energetika | | | | |
| průmysl | 3 325,5 | 105,5 | 3 559,4 | 3 |
| ostatní | | | | |
| celkem | 3 528,0 | 111,9 | 3 924,9 | 6 |
| Výčet vypouštění | | | | |
| Vodní tok | Typ * | l/s | | |
| OP Papírna Olšany | Morava | P | 78,0 | |
| Pivovar Holba Hanušovice ČOV | Morava | P | 17,1 | |
| Papírna Aloisov - (Olšanské papírny a | Morava | P | 10,3 | |
| Obec Bludov ČOV | Morava | K | 4,1 | |
| Obec Bohutín ČOV | Morava | K | 1,7 | |
| GATTAKA - obec Chromeč VK | Postřelmovs | K | 0,6 | |
| | | | | |
| | | | | |
| | | | | |
| | | | | |
| | | | | |
| | | | | |

* V - veřejné vodovody, K - komunální vypouštění, Z - zemědělství, E - energetika, P - průmysl, J - ostatní

| Odběry vody podzemní | | | | |
|--------------------------------------|-------------------------|------|-------------------------|------------|
| Odvětví | Skutečné | | Povolené | Počet odb. |
| | tis.m ³ /rok | l/s | tis.m ³ /rok | |
| vodáren. | 2148,422 | 68,1 | 3536,7 | 7 |
| ostatní | 606,0 | 19,2 | 935,5 | 5 |
| celkem | 2754,4 | 87,3 | 4472,2 | 12 |
| Významné odběry | | | | |
| Místo | Účel * | l/s | | |
| ŠPVS Šumperk - Olšany | Olšany nad | V | 49,8 | |
| Papírna Aloisov - infiltrace | Dolní Bohd | J | 11,2 | |
| Obec Postřelmov - vrtý HV321 a HV323 | Postřelmov | V | 7,1 | |
| dalších 9 obděrů | | | 19,2 | |

| Bodové znečištění - souhrnné údaje [t/rok] | | | | |
|--|--------------------|-------------------|--------------------|--------------------|
| BSK ₅ | CHSK _{Cr} | N-NH ₄ | N _{anorg} | P _{celk.} |
| 24,225 | 191,630 | 1,353 | 4,969 | 1,114 |

| Plošné znečištění | |
|--|-------|
| Celkový dusík od hospodářských zvířat [kg/ha/rok] | 4,14 |
| Podíl plochy zranitelných oblastí [%] | 2,2 |
| Podíl odvodněných zemědělských ploch [%] | 9,7 |
| Podíl intenzivně využívané zemědělské půdy [%] | 13,1 |
| Vstup celk. fosforu (mimoerozní) [kg/km ² /rok] | 10,58 |
| Vstup erozního sedimentu [t/ha za rok] | 0,94 |

| Významná akumulace vody | | | |
|-------------------------|-----------|----------------------------|-------------------------------|
| Nádrž | Vodní tok | Obj. [mil.m ³] | Odběr [mil.m ³ /r] |
| | | | |

| Významný převod vody | |
|----------------------|------------------------------|
| Název | Kapacita [m ³ /s] |
| | |

| Hydromorfologické ukazatele | | | | | | | | |
|-----------------------------|------------|----------------|-----------------------|-----------|-------------------------|---------------|-----------------|------------|
| Vodní tok (správce *) | Délka [km] | Počet překážek | (z toho s rybochodem) | Vzdouvání | Zpevnění břehů a koryta | Podélné hráze | Zastavěná území | Zatrubnění |
| | | | | | | | | |
| Morava (PM) | 28,6 | 9 | 0 | 0,8 | 4,8 | 5,3 | 4,2 | 0,0 |

*) PM - Povodí Moravy, s.p., LČR - Lesy České republiky, s.p., MO ČR - Ministerstvo obrany České republiky

4. Monitoring jakosti povrchových vod v období 2010 - 2016

| Kód profilu | Vodní tok | Název | Reprezentativní | Monitoring zranit. oblastí | Poznámka |
|-------------|-----------|---------|-----------------|----------------------------|----------|
| 4008 | Morava | Raškov | ne | ne | |
| 3546 | Morava | Bohutín | ano | ne | |
| | | | | | |

5. Hodnocení stavu vodního útvaru

| Profily použité pro hodnocení | | |
|-------------------------------|--------|---------|
| Kód profilu | Tok | Název |
| 3546 | Morava | Bohutín |

| Silně ovlivněný vodní útvar | |
|-----------------------------|-----------------|
| HMWB | Důvody vymezení |
| ne | - |

| Ekologický stav/potenciál | | | | | | |
|---------------------------|------------------|-------------|-------------------|----|-----------|------|
| FYZIKÁLNĚ-CHEMICKÉ SLOŽKY | | | BIOLOGICKÉ SLOŽKY | | | |
| V.F-CH.L. | SPECIF. ZNEČ. L. | MZB | FYTOBENTOS | FP | MAKROFYTA | RYBY |
| velmi dobrý | dobrý | velmi dobrý | - | - | - | - |
| dobrý | | velmi dobrý | | | | |
| dobrý | | | | | | |

Vyvětlivky: V.F-CH.L. - všeobecné fyzikálně-chemické látky
 SPECIF. ZNEČ. L. - specifické znečišťující látky
 MZB - makrozoobentos
 FP - fytoplankton
 nedosažení DS - nedosažení dobrého stavu
 HMWB - silně ovlivněný vodní útvar

| Chemický stav |
|-------------------------------|
| nedosažení DS |
| benzo[ghi]perylen, fluoranten |

| Celkový stav VU | |
|----------------------|---------------|
| Ekol. stav/potenciál | Chemický stav |
| dobrý | nedosažení DS |
| Celkový stav | |
| nevyhovující | |

Cíle - ukazatele způsobující nedosažení dobrého stavu

| Ukazatel | Statistická veličina | Jednotka | Limitní hodnota | Naměřená hodnota | Index nesouladu | Typ výjimky | Odhad stavu k roku 2021 |
|-------------------|----------------------|----------|-----------------|------------------|-----------------|------------------|-------------------------|
| benzo[ghi]perylen | maximum | ug/l | 0,0082 | 0,01 | 1,5 | prodloužení lhůt | dobrý |
| fluoranten | aritmetický průměr | ug/l | 0,0063 | 0,01 | 1,3 | prodloužení lhůt | dobrý |
| | | | | | | | |
| | | | | | | | |
| | | | | | | | |
| | | | | | | | |

Vyvětlivky: Index nesouladu - poměr naměřené a limitní hodnoty

6. Stav protipovodňové ochrany

| Oblasti s významnými povodňovými riziky | | | | |
|---|----------------------|--|--------------------|---|
| Agreg. úsek | Vodní tok (ID úseku) | Úsek | Říční km | Obce v nepřijatelném riziku |
| A40 | Morava (PM-123) | od Hynčického potoka po silniční most | 327,314 - 328,586 | Hanušovice |
| A37 | Morava (PM-016) | od mostu v Chromči po železniční most v Bohdíkově | 310,057 - 320,143 | Bohdíkov, Bohutín, Olšany, Ruda nad Moravou |
| A36 | Morava (PM-080) | od odbočení Vítošovského náhona po železniční most | 299,090 - 302,5010 | |

Zastavěná území nechráněná nebo nedostatečně chráněná před povodněmi

| Vodní tok | Místo, lokalita | ID obce | Stávající stupeň ochrany Qn | Správce toku |
|-----------|------------------|---------|-----------------------------|---------------------|
| Morava | Ruda nad Moravou | 540978 | Q5 | Povodí Moravy, s.p. |
| Morava | Olšany | 540510 | <Q100 | Povodí Moravy, s.p. |
| Morava | Chromč | 569305 | <Q100 | Povodí Moravy, s.p. |
| Morava | Bohutín | 525979 | Q5 | Povodí Moravy, s.p. |
| Morava | Bohdíkov | 525804 | <Q5 | Povodí Moravy, s.p. |

Místa omezující průtočnost vodních toků

| Vodní tok | Říční km | Obec, lokalita | Komentář |
|-----------|-------------------|------------------|----------------------------|
| Morava | 312,908 | Ruda nad Moravou | nekapacitní silniční most |
| Morava | 315,165 | Hrabenov | nekapacitní silniční most |
| Morava | 316,401 | Ruda nad Moravou | nekapacitní silniční most |
| Morava | 317,841 | Bohdíkov | nekapacitní silniční most |
| Morava | 318,773 | Bohdíkov | nekapacitní silniční most |
| Morava | 321,066 | Raškov | nekapacitní silniční most |
| Morava | 322,868 | Raškov | nekapacitní lávka pro pěší |
| Morava | 325,187 | Hanušovice | nekapacitní silniční most |
| Morava | 315,000 - 315,500 | pod Hrabenovem | ledové obtíže |
| Morava | 328,000 - 346,000 | Hanušovice | ledové obtíže |

7. Návrh opatření ve vodním útvaru

| Opatření k dosažení cílů ochrany vod jako složky životního prostředí | | | |
|--|----------------|--------------|----------|
| Kanalizace a ČOV (opatření typu A, kap. VI.1.7) | | | |
| ID opatření | Název opatření | Prog. opatř. | Poznámka |
| | | | |

| Staré ekologické zátěže (opatření typu A, kap. VI.1.10) | | | | | |
|---|---|------------|------------|--------------|---------|
| ID opatření | Název opatření | Katastr | Obec | Prog. opatř. | SEKM ID |
| MOV210041 | SEZ - Uhelné sklady obchod s palivem (MO130032) | Hanušovice | Hanušovice | ostatní | 3720002 |
| | | | | | |

| Revitalizace vodních toků a odstraňování migračních překážek (opatření typu A, kap. VI.1.12) | | | | |
|--|--|----------|--------------|--------------------|
| ID opatření | Název opatření | Nositel* | Prog. opatř. | Způsob financování |
| MOV212211 | Morava +, Realizace vhodných přírodně blízkých protipovodňových opatření a | PM | ostatní | - |
| | | | | |

) PM - Povodí Moravy, s.p., LČR - Lesy České republiky, s.p.

| Opatření typu B | | | |
|-----------------|--|-------------|------------------|
| ID opatření | Název opatření | Prog.opatř. | Kapitola |
| MOV205001 | Opatření pro regulaci odběrů a vzdouvání (MO100108) | program | VI.1.5 |
| MOV207501 | Správné postupy v oblasti ochrany vod jako složky životního prostředí | program | VI.1.7 |
| MOV212501 | Revitalizace vodních toků | program | VI.1.12 |
| MOV212502 | Migrační propustnost vodních toků | program | VI.1.12 |
| MOV212504 | Přírodně blízké PPO v OsVPR - Záměry navrhovatelů | ostatní | VI.1.12, VI.1.17 |
| MOV215004 | Podpora retenční a infiltrační schopnosti půd, omezení povrchového odtoku a jeho přeměna na podzemní, redukce nevhodně odvodněných pozemků | program | VI.1.15 |
| MOV216501 | Správné postupy v oblasti vodohospodářských služeb | program | VI.1.16 |
| MOV217502 | PPO v OsVPR - Záměry navrhovatelů | - | VI.1.17 |
| MOV218503 | Záplavová území | - | VI.1.18 |
| MOV220501 | Průzkumný monitoring | program | VI.2 |

| Opatření na úseku ochrany před povodněmi (opatření typu A, kap. VI.1.17 a VI.1.18) | | | | |
|--|---|----------|-------|--------------------|
| ID opatření | Název opatření | Nositel* | Ř. km | Způsob financování |
| MOV212211 | Morava +, Realizace vhodných přírodně blízkých protipovodňových opatření a opatření pro zlepšování hydromorfologického stavu vodních toků na základě studie „Povodí horní a střední Moravy – vyhodnocení hydromorfologického stavu a návrhy, přírodně blízkých protipovodňových opatření na vybraných vodních tocích dle požadavků rámcové směrnice o vodách“ | PM | - | - |
| | | | | |

) PM - Povodí Moravy, s.p., LČR - Lesy České republiky, s.p.

| Plánované komplexní pozemkové úpravy | | | |
|--------------------------------------|-------------|----------------|-----------------|
| Katastrální území | Obec | Pozemkový úřad | Plocha KPÚ [ha] |
| Hanušovice | Hanušovice | Šumperk | 1401 |
| Podlesí-město | Malá Morava | Šumperk | 466 |
| Horní Temenice | Šumperk | Šumperk | 809 |
| | | | |

8. Odhad dopadu opatření k r. 2021 na ekologický a chemický stav

| Ekol. stav/potenciál | Chemický stav |
|----------------------|--------------------------|
| dobrý stav | nedosažení dobrého stavu |

| Poznámky k navrhovaným opatřením: |
|-----------------------------------|
| |