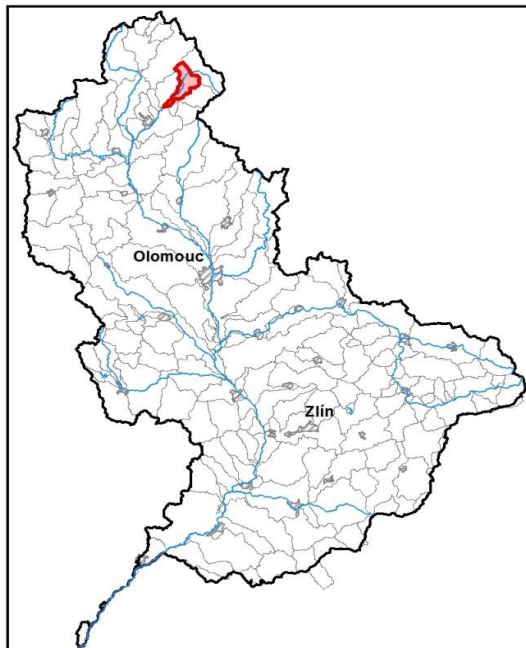


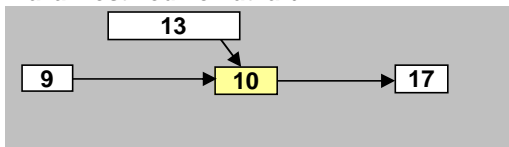
Desná od toku Hučivá Desná po tok Merta		Pracovní číslo VÚ	M010
Kraj (kraje)	Olomoucký	ID VÚ	MOV_0100
Vodoprávní úřad (úřady)	Šumperk	ČHP	4-10-01-069
		Počet obyvatel:	3 018
		Kategorie	řeka
		Typ	3-2-1-2
		Úmoří	Černé moře
		Nadmořská výška	200 – 500
		Geologický typ	krystalinikum a vulkanity
		Řád Strahlera	říčky (řád 4.-6.)
		Plocha povodí km ²	39,36
		Délka páteř. toku [km]	14,00
		Staničení páteř. toku	16,9 - 30,9
		Povodí vodárenské nádrže	ne
		Povodí - koupací vody	ne
		Rybné vody	lososové

1. Charakteristika vodního útvaru

M010

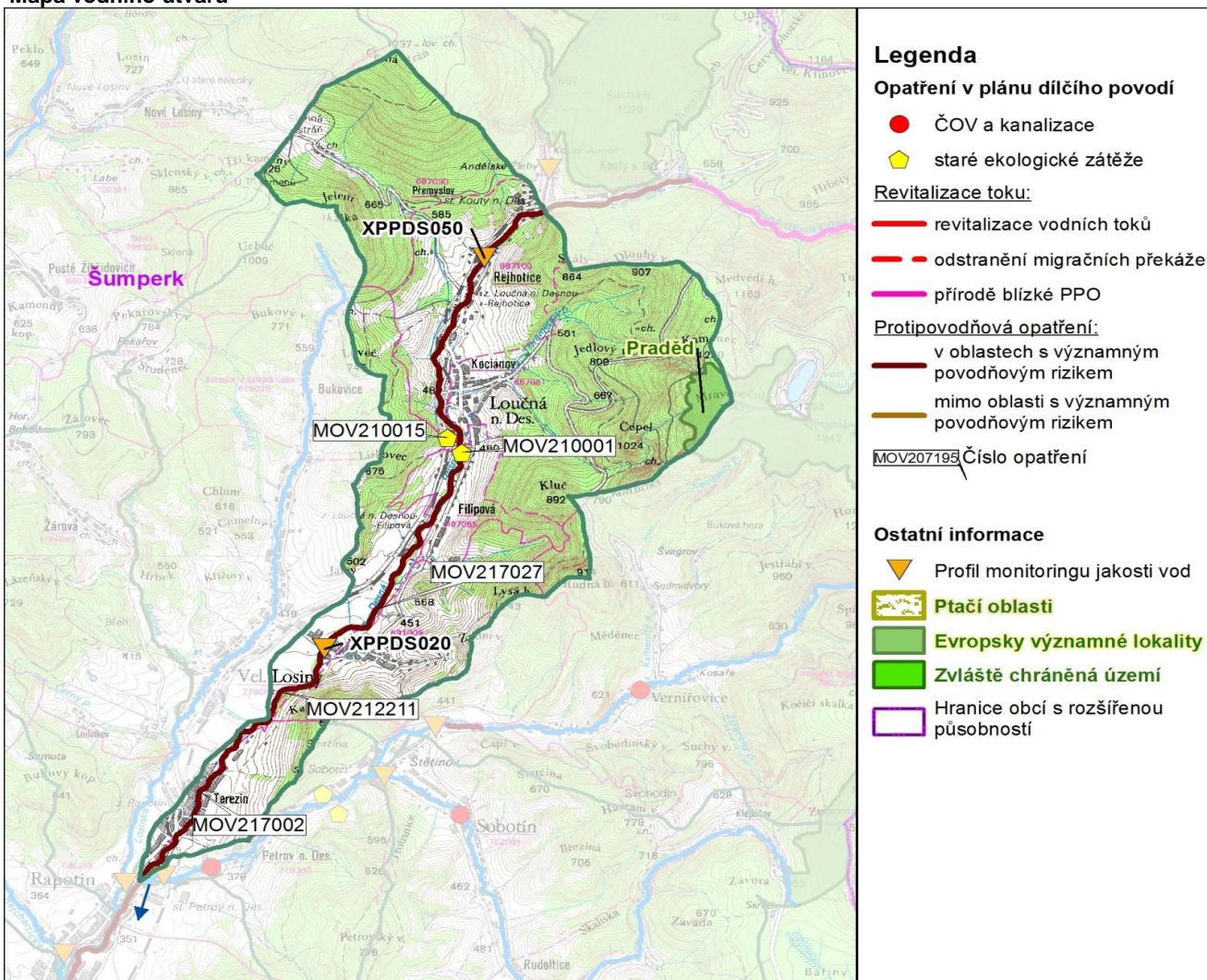


Návaznost vodních útvarů



Hydrologické charakteristiky uzávěrového profilu (neověřená data) [m ³ /s]	Q _a	2,12
	Q _{330d}	0,665
	Q ₁	34,0
	Q ₁₀₀	105

Mapa vodního útvaru



Využití území		
Popis	%	km ²
Umělé přetvořené plochy	7,1	2,8
Orná půda	4,7	1,8
Trvalé plodiny	0,0	0,0
Travní porosty	10,4	4,1
Smišené zemědělské oblasti	19,1	7,5
Les, polopřírodní vegetace	58,7	23,1
Mokřady	0,0	0,0
Vody	0,0	0,0

2. Chráněná území vázaná na vodní prostředí

ID	Název CHÚ	Druh
CZ0714077	Praděd	EVL

*) EVL - evropsky významná lokalita, PO - ptačí oblast

PP - přírodní památka, PR - přírodní rezervace

3. Užívání vody (stav z VH bilance roku 2012)

Odběry vody povrchové				
Odvětví	Skutečné		Povolené	Počet odb.
	tis.m ³ /rok	l/s	tis.m ³ /rok	
vodovody				
zeměděl.				
energetika				
průmysl	44,0	1,4	190,5	3
ostatní	87,8	2,8	156,0	1
celkem	131,7	4,2	346,5	4
Výčet odběrů				
Vodní tok	Účel *	l/s		
K3 SPORT - Lyž. areál Kouty n/Desn	Desná	J	2,8	
Velosteel Trading - Loučná nad Des.	Desná	P	1,2	
Strongwood Trade Loučná nad Desn	bezejmenný	P	0,2	
Velosteel Trading Loučná nad Desno	Desná	P	0,0	

Vypouštění vod				
Odvětví	Skutečné		Povolené	Počet vyp.
	tis.m ³ /rok	l/s	tis.m ³ /rok	
komunální	480,8	15,2	1 065,9	3
zeměděl.				
energetika				
průmysl	22,8	0,7	92,0	1
ostatní				
celkem	503,6	16,0	1 157,9	4
Výčet vypouštění				
Vodní tok	Typ *	l/s		
ŠPVS Šumperk - Velké Losiny ČOV	Desná	K	12,9	
ŠPVS Šumperk-Loučná n.D.-mč Kou	Desná	K	1,4	
Obec Loučná nad Desnou - ČOV	Třáramenný	K	1,0	
Velosteel Trading Loučná nad Desnou	Desná	P	0,7	

* V - veřejné vodovody, K - komunální vypouštění, Z - zemědělství, E - energetika, P - průmysl, J - ostatní

Odběry vody podzemní				
Odvětví	Skutečné		Povolené	Počet odb.
	tis.m ³ /rok	l/s	tis.m ³ /rok	
vodáren.	4,6	0,1	31,1	1
ostatní	2,2	0,1	80,0	1
celkem	6,8	0,2	111,1	2
Významné odběry				
Místo	Účel *	l/s		
Obec Loučná nad Desnou - Rejhotice	Rejhotice	V	0,1	
Redrace Development (RapoSklo) - R	Rapotín	J	0,1	

Bodové znečištění - souhrnné údaje [t/rok]				
BSK ₅	CHSK _{Cr}	N-NH ₄	N _{anorg}	P _{celk.}
1,755	13,097	1,354	6,959	0,714

Plošné znečištění	
Celkový dusík od hospodářských zvířat [kg/ha/rok]	1,34
Podíl plochy zranitelných oblastí [%]	0,0
Podíl odvodněných zemědělských ploch [%]	15,2
Podíl intenzivně využívané zemědělské půdy [%]	10,0
Vstup celk. fosforu (mimoerozní) [kg/km ² /rok]	9,31
Vstup erozního sedimentu [t/ha za rok]	0,75

Významná akumulace vody			
Nádrž	Vodní tok	Obj. [mil.m ³]	Odběr [mil.m ³ /r]

Významný převod vody	
Název	Kapacita [m ³ /s]

Hydromorfologické ukazatele								
Vodní tok (správce *)	Délka [km]	Počet překážek	(z toho s rybochodem)	Vzdouvání	Zpevnění břehů a koryta	Podélné hráze	Zastavěná území	Zatrubnění
Desná (PM)	14,0	45	0	0,0	7,9	0,0	0,0	0,0

*) PM - Povodí Moravy, s.p., LČR - Lesy České republiky, s.p., MO ČR - Ministerstvo obrany České republiky

4. Monitoring jakosti povrchových vod v období 2010 - 2016

Kód profilu	Vodní tok	Název	Reprezentativní	Monitoring zranit. oblastí	Poznámka
XPPDS050	Desná	pod Hučivou Desnou	ano	ne	
XPPDS020	Desná	Maršíkov	ano	ne	

5. Hodnocení stavu vodního útvaru

Profily použité pro hodnocení		
Kód profilu	Tok	Název
XPPDS042	Desná	nad Hučivou Desnou

Silně ovlivněný vodní útvar	
HMWB	Důvody vymezení
ne	-

Ekologický stav/potenciál						
FYZIKÁLNĚ-CHEMICKÉ SLOŽKY			BIOLOGICKÉ SLOŽKY			
V.F-CH.L.	SPECIF. ZNEČ. L.	MZB	FYTOBENTOS	FP	MAKROFYTA	RYBY
velmi dobrý	dobrý	velmi dobrý	-	-	-	-
dobrý		velmi dobrý				
dobrý						

Vyvětlivky: V.F-CH.L. - všeobecné fyzikálně-chemické látky
 SPECIF. ZNEČ. L. - specifické znečišťující látky
 MZB - makrozoobentos
 FP - fytoplankton
 nedosažení DS - nedosažení dobrého stavu
 HMWB - silně ovlivněný vodní útvar

Chemický stav
dobrý

Celkový stav VU	
Ekol. stav/potenciál	Chemický stav
dobrý	dobrý
Celkový stav	
dobrý	

Cíle - ukazatele způsobující nedosažení dobrého stavu							
Ukazatel	Statistická veličina	Jednotka	Limitní hodnota	Naměřená hodnota	Index nesouladu	Typ výjimky	Odhad stavu k roku 2021

Vyvětlivky: Index nesouladu - poměr naměřené a limitní hodnoty

6. Stav protipovodňové ochrany

Oblasti s významnými povodňovými riziky				
Agreg. úsek	Vodní tok (ID úseku)	Úsek	Říční km	Obce v nepřijatelném riziku

Zastavěná území nechráněná nebo nedostatečně chráněná před povodněmi				
Vodní tok	Místo, lokalita	ID obce	Stávající stupeň ochrany Qn	Správce toku

Místa omezující průtočnost vodních toků			
Vodní tok	Říční km	Obec, lokalita	Komentář
Desná	30,3	Kouty	nekapacitní most ČOV
Desná	32,300 - 32,500	Kouty nad Desnou u lesní školky	ledové obtíže

7. Návrh opatření ve vodním útvaru

Opatření k dosažení cílů ochrany vod jako složky životního prostředí			
Kanalizace a ČOV (opatření typu A, kap. VI.1.7)			
ID opatření	Název opatření	Prog. opatř.	Poznámka

Staré ekologické zátěže (opatření typu A, kap. VI.1.10)					
ID opatření	Název opatření	Katastr	Obec	Prog. opatř.	SEKM ID
MOV210001	SEZ - Pod zámkem, Loučná nad Desnou (MO130022)	Filipová	Loučná nad Desnou	ostatní	8708001
MOV210015	SEZ - VELAMOS a.s. Loučná nad Desnou	Rejhotice	Loučná nad Desnou	ostatní	8708003

Revitalizace vodních toků a odstraňování migračních překážek (opatření typu A, kap. VI.1.12)				
ID opatření	Název opatření	Nositel*	Prog. opatř.	Způsob financování
MOV212211	Morava +, Realizace vhodných přírodně blízkých protipovodňových opatření a opatření pro zlepšování hydromorfologického stavu vodních toků na základě studie „Povodí horní a střední Moravy – vyhodnocení hydromorfologického stavu a návrhy, přírodně blízkých protipovodňových opatření na vybraných vodních tocích dle požadavků rámcové směrnice o vodách“	PM	ostatní	-

*) PM - Povodí Moravy, s.p., LČR - Lesy České republiky, s.p.

Opatření typu B			
ID opatření	Název opatření	Prog.opatř.	Kapitola
MOV205001	Opatření pro regulaci odběrů a vzdouvání (MO100108)	program	VI.1.5
MOV207501	Správné postupy v oblasti ochrany vod jako složky životního prostředí	program	VI.1.7
MOV212501	Revitalizace vodních toků	program	VI.1.12
MOV212502	Migrační prostupnost vodních toků	program	VI.1.12
MOV215004	Podpora retenční a infiltrační schopnosti půd, omezení povrchového odtoku a jeho přeměna na podzemní, redukce nevhodně odvodněných pozemků	program	VI.1.15
MOV216501	Správné postupy v oblasti vodohospodářských služeb	program	VI.1.16
MOV218503	Záplavová území	-	VI.1.18
MOV220501	Průzkumný monitoring	program	VI.2

Opatření na úseku ochrany před povodněmi (opatření typu A, kap. VI.1.17 a VI.1.18)				
ID opatření	Název opatření	Nositel*	Ř. km	Způsob financování
MOV212211	Morava +, Realizace vhodných přírodně blízkých protipovodňových opatření a opatření pro zlepšování hydromorfologického stavu vodních toků na základě studie „Povodí horní a střední Moravy – vyhodnocení hydromorfologického stavu a návrhy, přírodně blízkých protipovodňových opatření na vybraných vodních tocích dle požadavků rámcové směrnice o vodách“	PM	-	-
MOV217027	Desná, poldry nad Velkými Losinami	Svazek obcí údolí Desné/PM	-	PPO III
MOV217002	PPO Desná, Šumperk – Kouty nad Desnou	Svazek obcí údolí Desné	-	-

*) PM - Povodí Moravy, s.p., LČR - Lesy České republiky, s.p.

Plánované komplexní pozemkové úpravy			
Katastrální území	Obec	Pozemkový úřad	Plocha KPÚ [ha]
Rejhotice	Loučná nad Desnou	Šumperk	2794
Petrov nad Desnou	Sobotín	Šumperk	1209
Rapotín	Rapotín	Šumperk	1404

8. Odhad dopadu opatření k r. 2021 na ekologický a chemický stav

Ekol. stav/potenciál	Chemický stav
dobry stav	dobry stav

Poznámky k navrhovaným opatřením: