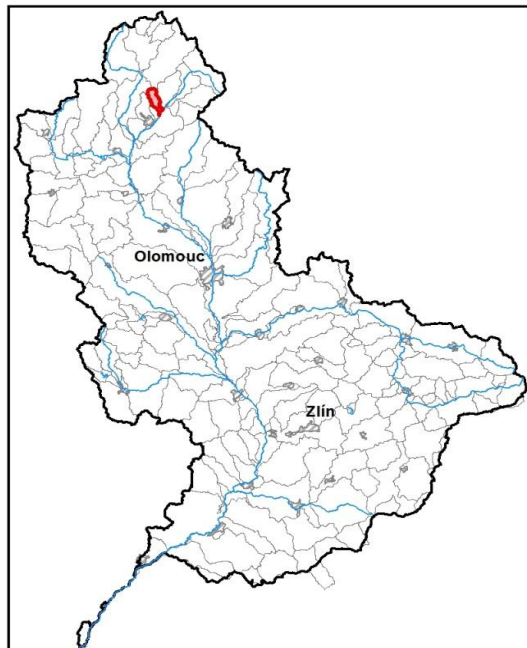


**Rejchartický potok od pramene po ústí do toku Desná**

Kraj (kraje)	Olomoucký
Vodoprávní úřad (úřady)	Šumperk

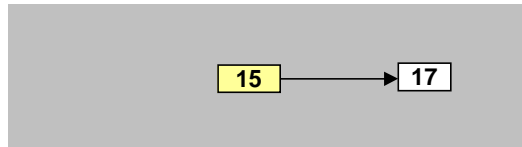


1. Charakteristika vodního útvaru

**M015**

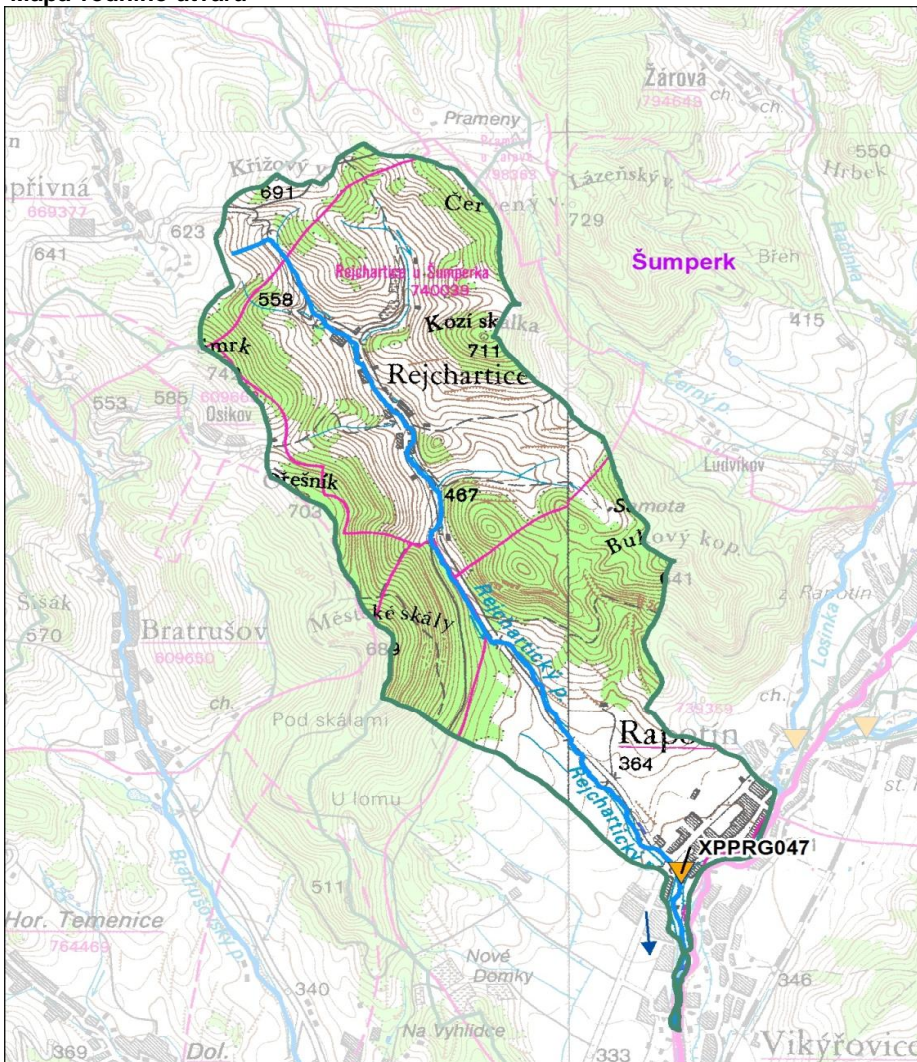
Pracovní číslo VÚ	<b>M015</b>
ID VÚ	MOV_0150
ČHP	4-10-01-082
Počet obyvatel:	861
Kategorie	řeka
Typ	3-2-2-2
Úmoří	Černé moře
Nadmořská výška	200 – 500
Geologický typ	pískovce, jílovce, kvartér
Řád Strahlera	říčky (řád 4.-6.)
Plocha povodí km <sup>2</sup>	12,76
Délka páteř. toku [km]	8,10
Staničení páteř. toku	0,0 - 8,1
Povodí vodárenské nádrže	ne
Povodí - koupací vody	ne
Rybné vody	lososové

Návaznost vodních útvarů



Hydrologické charakteristiky uzávěrového profilu (neověřená data) [m <sup>3</sup> /s]	Q <sub>a</sub>	0,203
	Q <sub>330d</sub>	0,070
	Q <sub>1</sub>	1,64
	Q <sub>100</sub>	11,8

Mapa vodního útvaru



Legenda

Opatření v plánu dílčího povodí

- ČOV a kanalizace
- ◆ staré ekologické zátěže
- Revitalizace toku:
  - revitalizace vodních toků
  - - odstranění migračních překážek
  - přírodě blízké PPO
- Protipovodňová opatření:
  - v oblastech s významným povodňovým rizikem
  - mimo oblasti s významným povodňovým rizikem
- MOV207193 Číslo opatření

Ostatní informace

- ▼ Profil monitoringu jakosti vod
- ▭ Ptačí oblasti
- ▭ Evropsky významné lokality
- ▭ Zvláště chráněná území
- ▭ Hranice obcí s rozšířenou působností



## 5. Hodnocení stavu vodního útvaru

Profily použité pro hodnocení		
Kód profilu	Tok	Název
XPPRG047	Rejchartický potok	Vikýřovice

Silně ovlivněný vodní útvar	
HMWB	Důvody vymezení
ne	-

Ekologický stav/potenciál						
FYZIKÁLNĚ-CHEMICKÉ SLOŽKY		BIOLOGICKÉ SLOŽKY				
V.F-CH.L.	SPECIF. ZNEČ. L.	MZB	FYTOBENTOS	FP	MAKROFYTA	RYBY
dobrý	nehodnoceno	dobrý	-	-	-	-
dobrý		dobrý				
dobrý						

Vyvětlivky: V.F-CH.L. - všeobecné fyzikálně-chemické látky  
 SPECIF. ZNEČ. L. - specifické znečišťující látky  
 MZB - makrozoobentos  
 FP - fytoplankton  
 nedosažení DS - nedosažení dobrého stavu  
 HMWB - silně ovlivněný vodní útvar

Chemický stav
dobrý

Celkový stav VU	
Ekol. stav/potenciál	Chemický stav
dobrý	dobrý
Celkový stav	
dobrý	

Cíle - ukazatele způsobující nedosažení dobrého stavu							
Ukazatel	Statistická veličina	Jednotka	Limitní hodnota	Naměřená hodnota	Index nesouladu	Typ výjimky	Odhad stavu k roku 2021

Vyvětlivky: Index nesouladu - poměr naměřené a limitní hodnoty

## 6. Stav protipovodňové ochrany

Oblasti s významnými povodňovými riziky				
Agreg. úsek	Vodní tok (ID úseku)	Úsek	Říční km	Obce v nepřijatelném riziku

Zastavěná území nechráněná nebo nedostatečně chráněná před povodněmi				
Vodní tok	Místo, lokalita	ID obce	Stávající stupeň ochrany Qn	Správce toku

Místa omezující průtočnost vodních toků			
Vodní tok	Říční km	Obec, lokalita	Komentář
Desná	14,66	Vikýřovice	nekapacitní silniční most
Desná	14,8	Vikýřovice	nekapacitní most u cukráře

## 7. Návrh opatření ve vodním útvaru

Opatření k dosažení cílů ochrany vod jako složky životního prostředí			
Kanalizace a ČOV (opatření typu A, kap. VI.1.7)			
ID opatření	Název opatření	Prog. opatř.	Poznámka

Staré ekologické zátěže (opatření typu A, kap. VI.1.10)					
ID opatření	Název opatření	Katastr	Obec	Prog. opatř.	SEKM ID

Revitalizace vodních toků a odstraňování migračních překážek (opatření typu A, kap. VI.1.12)				
ID opatření	Název opatření	Nositel*	Prog. opatř.	Způsob financování

) PM - Povodí Moravy, s.p., LČR - Lesy České republiky, s.p.

Opatření typu B			
ID opatření	Název opatření	Prog.opatř.	Kapitola
MOV207501	Správné postupy v oblasti ochrany vod jako složky životního prostředí	program	VI.1.7
MOV212501	Revitalizace vodních toků	program	VI.1.12
MOV212502	Migrační prostupnost vodních toků	program	VI.1.12
MOV215004	Podpora retenční a infiltrační schopnosti půd, omezení povrchového odtoku a jeho přeměna na podzemní, redukce nevhodně odvodněných pozemků	program	VI.1.15
MOV216501	Správné postupy v oblasti vodohospodářských služeb	program	VI.1.16
MOV218503	Záplavová území	-	VI.1.18
MOV220501	Průzkumný monitoring	program	VI.2

Opatření na úseku ochrany před povodněmi (opatření typu A, kap. VI.1.17 a VI.1.18)				
ID opatření	Název opatření	Nositel*	Ř. km	Způsob financování

) PM - Povodí Moravy, s.p., LČR - Lesy České republiky, s.p.

Plánované komplexní pozemkové úpravy			
Katastrální území	Obec	Pozemkový úřad	Plocha KPÚ [ha]
Rapotín	Rapotín	Šumperk	1404

## 8. Odhad dopadu opatření k r. 2021 na ekologický a chemický stav

Ekol. stav/potenciál	Chemický stav
dobrý stav	dobrý stav

Poznámky k navrhovaným opatřením: