

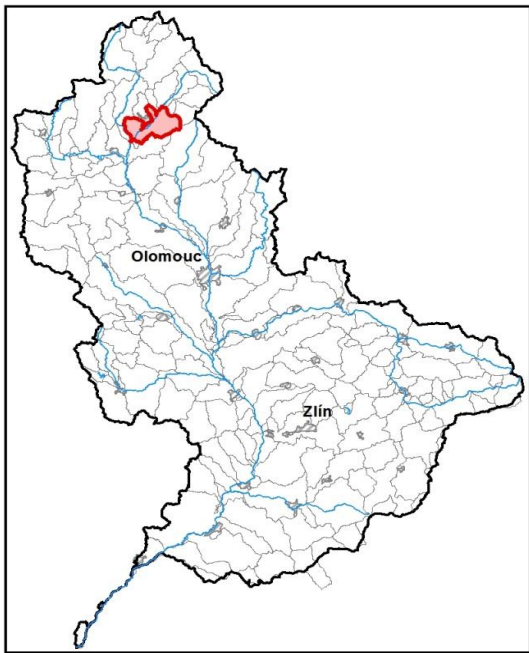
**Desná od toku Merta po ústí do toku Morava**

Kraj (kraje)	Olomoucký
Vodoprávní úřad (úřady)	Šumperk, Zábřeh

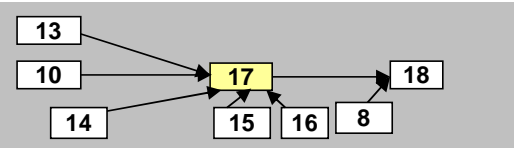
Pracovní číslo VÚ	<b>M017</b>
ID VÚ	MOV_0170
ČHP	4-10-01-095/3
Počet obyvatel:	14 592
Kategorie	řeka
Typ	3-2-2-2
Úmoří	Černé moře
Nadmořská výška	200 – 500
Geologický typ	pískovce, jílovce, kvartér
Řád Strahlera	říčky (řád 4.-6.)
Plocha povodí km <sup>2</sup>	82,34
Délka páteř. toku [km]	16,90
Staničení páteř. toku	0,0 - 16,9
Povodí vodárenské nádrže	ne
Povodí - koupací vody	ne
Rybné vody	lososové

1. Charakteristika vodního útvaru

**M017**

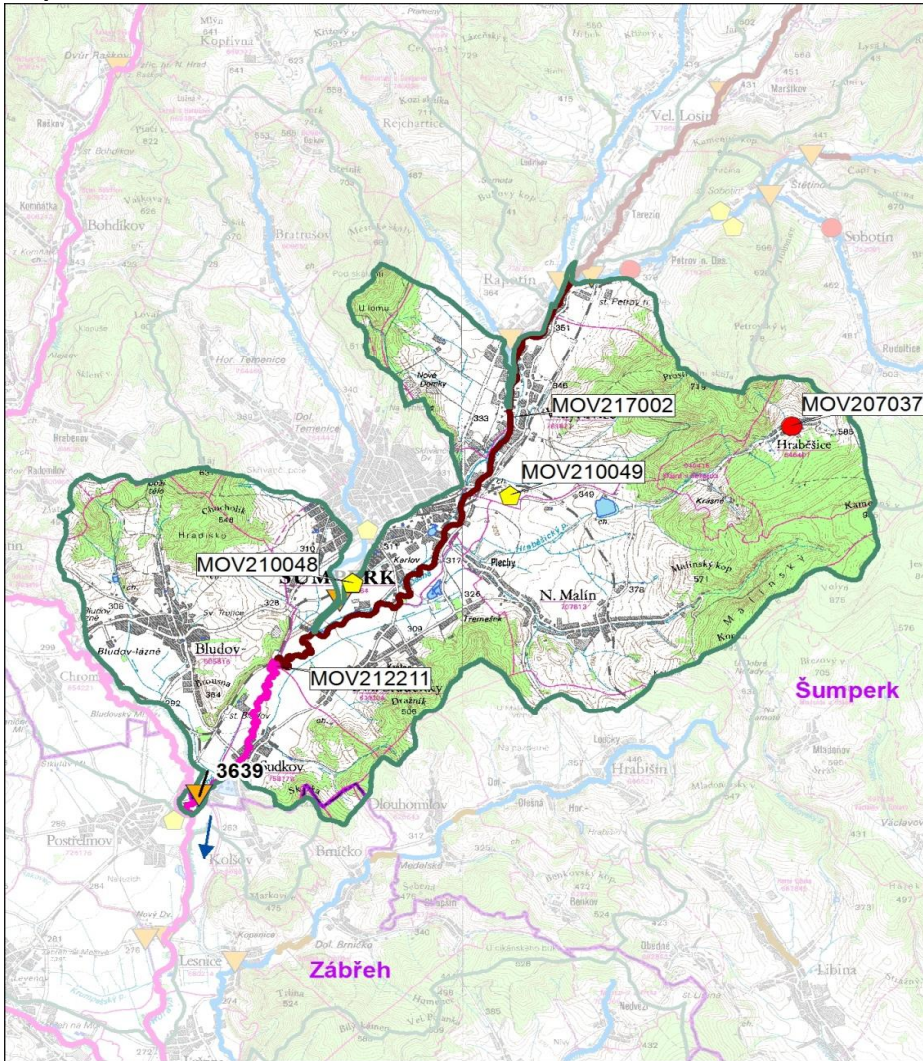


Návaznost vodních útvarů



Hydrologické charakteristiky uzávěrového profilu (neověřená data) [m <sup>3</sup> /s]	Q <sub>a</sub>	4,63
	Q <sub>330d</sub>	1,53
	Q <sub>1</sub>	34,4
	Q <sub>100</sub>	182

Mapa vodního útvaru



Legenda

Opatření v plánu dílčího povodí

- ČOV a kanalizace
- ◆ staré ekologické zátěže
- Revitalizace toku:
  - revitalizace vodních toků
  - odstranění migračních překážek
  - přírodě blízké PPO
- Protipovodňová opatření:
  - v oblastech s významným povodňovým rizikem
  - mimo oblastí s významným povodňovým rizikem
- MOV207195 Číslo opatření

Ostatní informace

- ▼ Profil monitoringu jakosti vod
- ▭ Ptačí oblasti
- ▭ Evropsky významné lokality
- ▭ Zvláště chráněná území
- ▭ Hranice obcí s rozšířenou působností

Využití území		
Popis	%	km <sup>2</sup>
Umělé přetvořené plochy	11,6	9,5
Orná půda	41,1	33,9
Trvalé plodiny	0,0	0,0
Travní porosty	4,3	3,6
Směšené zemědělské oblasti	8,2	6,8
Les, polopřírodní vegetace	34,8	28,6
Mokřady	0,0	0,0
Vody	0,0	0,0

## 2. Chráněná území vázaná na vodní prostředí

ID	Název CHÚ	Druh

\*) EVL - evropsky významná lokalita, PO - ptačí oblast  
PP - přírodní památka, PR - přírodní rezervace

## 3. Užívání vody (stav z VH bilance roku 2012)

Odběry vody povrchové				
Odvětví	Skutečné		Povolené	Počet odb.
	tis.m <sup>3</sup> /rok	l/s	tis.m <sup>3</sup> /rok	
vodovody				
zeměděl.				
energetika				
průmysl				
ostatní	94,5	3,0	260,0	1
celkem	94,5	3,0	260,0	1
Výčet odběrů				
Vodní tok	Účel *	l/s		
ČD - provozní jednotka Šumperk	bezejmenný	J	3,0	

Vypouštění vod				
Odvětví	Skutečné		Povolené	Počet vyp.
	tis.m <sup>3</sup> /rok	l/s	tis.m <sup>3</sup> /rok	
komunální	4 946,9	156,9	7 251,5	3
zeměděl.				
energetika				
průmysl				
ostatní	52,0	1,6	57,5	2
celkem	4 998,9	158,5	7 309,0	5
Výčet vypouštění				
Vodní tok	Typ *	l/s		
ŠPVS Šumperk - Šumperk ČOV	Desná	K	155,5	
Obec Nový Malín ČOV	Malínský p.	K	1,2	
Statní léčebně lázně Bludov	Vítonický p.	J	0,9	
ČSAD BUS Chrudim ČOV	Desná	J	0,8	
ČD DKV Olomouc - p.p. Šumperk, sa	Desná	K	0,2	

\* V - veřejné vodovody, K - komunální vypouštění, Z - zemědělství, E - energetika, P - průmysl, J - ostatní

Odběry vody podzemní				
Odvětví	Skutečné		Povolené	Počet odb.
	tis.m <sup>3</sup> /rok	l/s	tis.m <sup>3</sup> /rok	
vodáren.	852,1	27,0	1575,0	6
ostatní	180,9	5,7	414,4	9
celkem	1033,0	32,8	1989,4	15
Významné odběry				
Místo	Účel *	l/s		
ŠPVS Šumperk - Šumperk Luže	Šumperk	V	19,2	
Obec Nový Malín - JÚ "Malínský les"	Nový Malín	V	4,5	
Cembrit - Šumperk	Šumperk	J	3,5	
dalších 12 odběrů			5,5	

Bodové znečištění - souhrnné údaje [t/rok]				
BSK <sub>5</sub>	CHSK <sub>Cr</sub>	N-NH <sub>4</sub>	N <sub>anorg</sub>	P <sub>celk.</sub>
17,884	128,749	2,683	43,633	2,451

Plošné znečištění	
Celkový dusík od hospodářských zvířat [kg/ha/rok]	3,59
Podíl plochy zranitelných oblastí [%]	0,3
Podíl odvodněných zemědělských ploch [%]	16,7
Podíl intenzivně využívané zemědělské půdy [%]	8,5
Vstup celk. fosforu (mimoerozní) [kg/km <sup>2</sup> /rok]	8,80
Vstup erozního sedimentu [t/ha za rok]	0,72

Významná akumulace vody			
Nádrž	Vodní tok	Obj. [mil.m <sup>3</sup> ]	Odběr [mil.m <sup>3</sup> /r]

Významný převod vody	
Název	Kapacita [m <sup>3</sup> /s]

Hydromorfologické ukazatele								
Vodní tok (správce *)	Délka [km]	Počet překážek	(z toho s rybochodem)	Vzdouvání	Zpevnění břehů a koryta	Podélné hráze	Zastavěná území	Zatrubnění
Desná (PM)	16,9	1	0	1,8	5,7	0,0	0,0	0,0

\*) PM - Povodí Moravy, s.p., LČR - Lesy České republiky, s.p., MO ČR - Ministerstvo obrany České republiky

## 4. Monitoring jakosti povrchových vod v období 2010 - 2016

Kód profilu	Vodní tok	Název	Reprezentativní	Monitoring zranit. oblastí	Poznámka
3639	Desná	Sudkov	ano	ne	

## 5. Hodnocení stavu vodního útvaru

Profily použité pro hodnocení		
Kód profilu	Tok	Název
3639	Desná	Sudkov

Silně ovlivněný vodní útvar	
HMWB	Důvody vymezení
ne	-

Ekologický stav/potenciál						
FYZIKÁLNĚ-CHEMICKÉ SLOŽKY			BIOLOGICKÉ SLOŽKY			
V.F-CH.L.	SPECIF. ZNEČ. L.	MZB	FYTOBENTOS	FP	MAKROFYTA	RYBY
dobrý	dobrý	dobrý	-	-	-	střední
dobrý		střední				
střední						

Vyvětlivky: V.F-CH.L. - všeobecné fyzikálně-chemické látky  
 SPECIF. ZNEČ. L. - specifické znečišťující látky  
 MZB - makrozoobentos  
 FP - fytoplankton  
 nedosažení DS - nedosažení dobrého stavu  
 HMWB - silně ovlivněný vodní útvar

Chemický stav
dobrý

Celkový stav VU	
Ekol. stav/potenciál	Chemický stav
střední	dobrý
Celkový stav	
nevyhovující	

Cíle - ukazatele způsobující nedosažení dobrého stavu							
Ukazatel	Statistická veličina	Jednotka	Limitní hodnota	Naměřená hodnota	Index nesouladu	Typ výjimky	Odhad stavu k roku 2021
ryby						prodloužení lhůt	střední

Vyvětlivky: Index nesouladu - poměr naměřené a limitní hodnoty

## 6. Stav protipovodňové ochrany

Oblasti s významnými povodňovými riziky				
Agreg. úsek	Vodní tok (ID úseku)	Úsek	Říční km	Obce v nepřijatelném riziku
A36	Desná (PM-079)	od soutoku s Moravou po ČOV Rapotín	0,000 - 19,446	Bludov, Dolní Studénky, Rapotín, Sobotín - Petrov nad Desnou, Sudkov, Šumperk, Víkyně

Zastavěná území nechráněná nebo nedostatečně chráněná před povodněmi				
Vodní tok	Místo, lokalita	ID obce	Stávající stupeň ochrany Qn	Správce toku
Desná	Víkyně	569445	<Q5	Povodí Moravy, s.p.
Desná	Dolní Studénky	553379	Q5	Povodí Moravy, s.p.
Desná	Bludov	525588	Q20	Povodí Moravy, s.p.

Místa omezující průtočnost vodních toků			
Vodní tok	Říční km	Obec, lokalita	Komentář
Desná	0,753	Sudkov - Postřelmov	nekapacitní silniční most
Desná	1,902	Sudkov	nekapacitní lávka pro pěší
Desná	5,375	Dolní Studénky	nekapacitní lávka pro pěší
Desná	7,597	Dolní Studénky	nekapacitní lávka pro pěší
Desná	8,041	Dolní Studénky	nekapacitní lávka pro pěší
Desná	8,683	Šumperk - Dolní Studénky	nekapacitní silniční most
Desná	10,721	Šumperk - Plechy	nekapacitní silniční most
Desná	11,657	Šumperk	nekapacitní lávka pro pěší
Desná	12,088	Šumperk - Hraběšice	nekapacitní silniční most
Desná	13,371	Šumperk - Víkyně	nekapacitní lávka pro pěší
Desná	1,100 - 1,050	Sudkov jezová zdrž	ledové obtíže
Desná - dalších 6 lokalit			

## 7. Návrh opatření ve vodním útvaru

Opatření k dosažení cílů ochrany vod jako složky životního prostředí			
Kanalizace a ČOV (opatření typu A, kap. VI.1.7)			
ID opatření	Název opatření	Prog. opatř.	Poznámka
MOV207037	Hraběšice, Hraběšice - kanalizace a ČOV	program	

Staré ekologické zátěže (opatření typu A, kap. VI.1.10)					
ID opatření	Název opatření	Katastr	Obec	Prog. opatř.	SEKM ID
MOV210049	SEZ - BENZINA, s.r.o.-Vikýřovice	Vikýřovice	Vikýřovice	ostatní	18182001
MOV210048	SEZ - PARS nova a.s.- Šumperk	Šumperk	Šumperk	ostatní	-

Revitalizace vodních toků a odstraňování migračních překážek (opatření typu A, kap. VI.1.12)				
ID opatření	Název opatření	Nositel*	Prog. opatř.	Způsob financování
MOV212211	Morava +, Realizace vhodných přírodě blízkých protipovodňových opatření a	PM	ostatní	-

\* ) PM - Povodí Moravy, s.p., LČR - Lesy České republiky, s.p.

Opatření typu B			
ID opatření	Název opatření	Prog.opatř.	Kapitola
MOV205001	Opatření pro regulaci odběrů a vzdouvání (MO100108)	program	VI.1.5
MOV207501	Správné postupy v oblasti ochrany vod jako složky životního prostředí	program	VI.1.7
MOV212501	Revitalizace vodních toků	program	VI.1.12
MOV212502	Migrační prostupnost vodních toků	program	VI.1.12
MOV215004	Podpora retenční a infiltrační schopnosti půd, omezení povrchového odtoku a jeho přeměna na podzemní, redukce nevhodně odvodněných pozemků	program	VI.1.15
MOV216501	Správné postupy v oblasti vodohospodářských služeb	program	VI.1.16
MOV218503	Záplavová území	-	VI.1.18
MOV220501	Průzkumný monitoring	program	VI.2

Opatření na úseku ochrany před povodněmi (opatření typu A, kap. VI.1.17 a VI.1.18)				
ID opatření	Název opatření	Nositel*	Ř. km	Způsob financování
MOV212211	Morava +, Realizace vhodných přírodě blízkých protipovodňových opatření a opatření pro zlepšování hydromorfologického stavu vodních toků na základě studie „Povodí horní a střední Moravy – vyhodnocení hydromorfologického stavu a návrhy, přírodě blízkých protipovodňových opatření na vybraných vodních tocích dle požadavků rámcové směrnice o vodách“	PM	-	-
MOV217002	PPO Desná, Šumperk – Kouty nad Desnou	Svazek obcí údolí Desné	-	-

\* ) PM - Povodí Moravy, s.p., LČR - Lesy České republiky, s.p.

Plánované komplexní pozemkové úpravy			
Katastrální území	Obec	Pozemkový úřad	Plocha KPÚ [ha]
Petrov nad Desnou	Sobotín	Šumperk	1209
Rapotín	Rapotín	Šumperk	1404
Nový Malín	Nový Malín	Šumperk	1963
Dolní Temenice	Šumperk	Šumperk	635

## 8. Odhad dopadu opatření k r. 2021 na ekologický a chemický stav

Ekol. stav/potenciál	Chemický stav
střední stav	dobry stav

Poznámky k navrhovaným opatřením: