

Průvodní list útvaru povrchových vod Plánu dílčího povodí Moravy 2016 - 2021

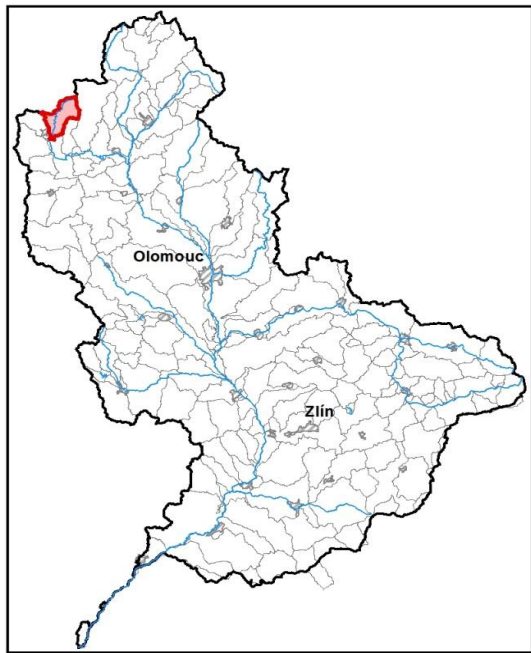
Moravská Sázava od pramene po soutok s tokem Ostrovský potok

| | |
|-------------------------|------------|
| Kraj (kraje) | Pardubický |
| Vodoprávní úřad (úřady) | Lanškroun |

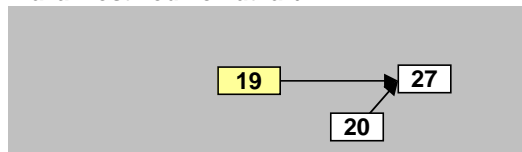
| | |
|-------------------------------|----------------------------|
| Pracovní číslo VÚ | M019 |
| ID VÚ | MOV_0190 |
| ČHP | 4-10-02-005 |
| Počet obyvatel: | 2 604 |
| Kategorie | řeka |
| Typ | 3-2-2-2 |
| Úmoří | Černé moře |
| Nadmořská výška | 200 – 500 |
| Geologický typ | pískovce, jílovce, kvartér |
| Řád Strahlera | říčky (řád 4.-6.) |
| Plocha povodí km ² | 55,59 |
| Délka páteř. toku [km] | 16,80 |
| Staničení páteř. toku | 38,2 - 55,0 |
| Povodí vodárenské nádrže | ne |
| Povodí - koupací vody | ne |
| Rybné vody | lososové |

1. Charakteristika vodního útvaru

M019

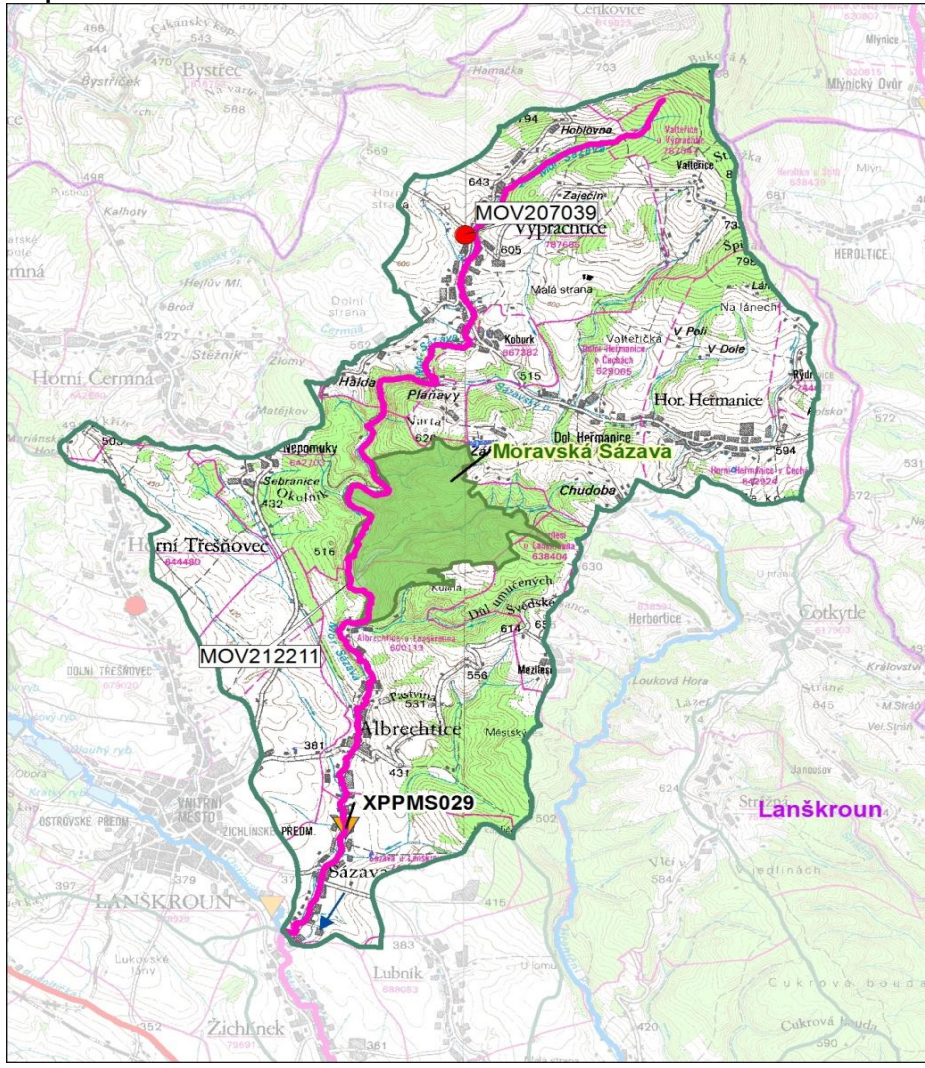


Návaznost vodních útvarů



| | | |
|---|-------------------|-------|
| Hydrologické charakteristiky uzávěrového profilu (neověřená data) [m ³ /s] | Q _a | 0,695 |
| | Q _{330d} | 0,123 |
| | Q ₁ | 7,90 |
| | Q ₁₀₀ | 59,4 |

Mapa vodního útvaru



Legenda

Opatření v plánu dílčího povodí

- ČOV a kanalizace
- ◆ staré ekologické zátěže

Revitalizace toku:

- revitalizace vodních toků
- odstranění migračních překážek
- přírodě blízké PPO

Protipovodňová opatření:

- v oblastech s významným povodňovým rizikem
- mimo oblastí s významným povodňovým rizikem

MOV207193 Číslo opatření

Ostatní informace

- ▼ Profil monitoringu jakosti vod
- Ptačí oblasti
- Evropsky významné lokality
- Zvláště chráněná území
- Hranice obcí s rozšířenou působností

| Využití území | | |
|----------------------------|------|-----------------|
| Popis | % | km ² |
| Umělé přetvořené plochy | 5,4 | 3,0 |
| Orná půda | 35,8 | 19,9 |
| Trvalé plodiny | 0,0 | 0,0 |
| Travní porosty | 14,9 | 8,3 |
| Smišené zemědělské oblasti | 7,3 | 4,1 |
| Les, polopřirodní vegetace | 36,6 | 20,3 |
| Mokřady | 0,0 | 0,0 |
| Vody | 0,0 | 0,0 |

2. Chráněná území vázaná na vodní prostředí

| ID | Název CHÚ | Druh |
|-----------|-----------------|------|
| CZ0530034 | Moravská Sázava | EVL |
| | | |
| | | |
| | | |
| | | |

*) EVL - evropsky významná lokalita, PO - ptačí oblast
PP - přírodní památka, PR - přírodní rezervace

3. Užívání vody (stav z VH bilance roku 2012)

| Odběry vody povrchové | | | | |
|-----------------------|-------------------------|--------|-------------------------|------------|
| Odvětví | Skutečné | | Povolené | Počet odb. |
| | tis.m ³ /rok | l/s | tis.m ³ /rok | |
| vodovody | | | | |
| zeměděl. | | | | |
| energetika | | | | |
| průmysl | | | | |
| ostatní | | | | |
| celkem | 0,0 | 0,0 | 0,0 | 0 |
| Výčet odběrů | | | | |
| Vodní tok | | Účel * | l/s | |
| | | | | |
| | | | | |
| | | | | |
| | | | | |
| | | | | |
| | | | | |
| | | | | |
| | | | | |
| | | | | |

| Vypouštění vod | | | | |
|------------------------|-------------------------|-------------|-------------------------|------------|
| Odvětví | Skutečné | | Povolené | Počet vyp. |
| | tis.m ³ /rok | l/s | tis.m ³ /rok | |
| komunální | 72,5 | 2,3 | 52,0 | 1 |
| zeměděl. | | | | |
| energetika | | | | |
| průmysl | | | | |
| ostatní | | | | |
| celkem | 72,5 | 2,3 | 52,0 | 1 |
| Výčet vypouštění | | | | |
| Vodní tok | | Typ * | l/s | |
| Obec Výprachtice - ČOV | | Moravská S. | K | 2,3 |
| | | | | |
| | | | | |
| | | | | |
| | | | | |
| | | | | |
| | | | | |
| | | | | |
| | | | | |

* V - veřejné vodovody, K - komunální vypouštění, Z - zemědělství, E - energetika, P - průmysl, J - ostatní

| Odběry vody podzemní | | | | |
|---|-------------------------|--------|-------------------------|------------|
| Odvětví | Skutečné | | Povolené | Počet odb. |
| | tis.m ³ /rok | l/s | tis.m ³ /rok | |
| vodáren. | 168,7 | 5,3 | 417,3 | 5 |
| ostatní | 5,0 | 0,2 | 10,0 | 1 |
| celkem | 173,7 | 5,5 | 427,3 | 6 |
| Významné odběry | | | | |
| Místo | | Účel * | l/s | |
| VaK Jablonné n. O. - Mezilesí (Důl ur Albrechtice) | | V | 2,7 | |
| Obec Výprachtice - Zaječín (VH-3 a p Výprachtice) | | V | 1,0 | |
| Obec Horní Heřmanice - Horní Heřmanice (Horní Heřm) | | V | 0,7 | |
| další 3 odběry | | | 1,1 | |

| Bodové znečištění - souhrnné údaje [t/rok] | | | | |
|--|--------------------|-------------------|--------------------|--------------------|
| BSK ₅ | CHSK _{Cr} | N-NH ₄ | N _{anorg} | P _{celk.} |
| 0,551 | 1,414 | 0,138 | 0,000 | 0,196 |

| Plošné znečištění | |
|--|-------|
| Celkový dusík od hospodářských zvířat [kg/ha/rok] | 12,37 |
| Podíl plochy zranitelných oblastí [%] | 0,0 |
| Podíl odvodněných zemědělských ploch [%] | 15,3 |
| Podíl intenzivně využívané zemědělské půdy [%] | 19,5 |
| Vstup celk. fosforu (mimoerozní) [kg/km ² /rok] | 8,27 |
| Vstup erozního sedimentu [t/ha za rok] | 1,56 |

| Významná akumulace vody | | | |
|-------------------------|-----------|----------------------------|-------------------------------|
| Nádrž | Vodní tok | Obj. [mil.m ³] | Odběr [mil.m ³ /r] |
| | | | |

| Významný převod vody | |
|----------------------|------------------------------|
| Název | Kapacita [m ³ /s] |
| | |

| Hydromorfologické ukazatele | | | | | | | | |
|-----------------------------|------------|----------------|-----------------------|-----------|-------------------------|---------------|-----------------|------------|
| Vodní tok (správce *) | Délka [km] | Počet překážek | (z toho s rybochodem) | Vzdouvání | Zpevnění břehů a koryta | Podélné hráze | Zastavěná území | Zatrubnění |
| | | | | | | | | |
| Moravská Sázava (PM) | 18,6 | 6 | 0 | 0,4 | 2,5 | 0,0 | 2,5 | 0,0 |

*) PM - Povodí Moravy, s.p., LČR - Lesy České republiky, s.p., MO ČR - Ministerstvo obrany České republiky

4. Monitoring jakosti povrchových vod v období 2010 - 2016

| Kód profilu | Vodní tok | Název | Reprezentativní | Monitoring zranit. oblastí | Poznámka |
|-------------|-----------------|--------|-----------------|----------------------------|----------|
| XPPMS029 | Moravská Sázava | Sázava | ano | ano | |
| | | | | | |
| | | | | | |

5. Hodnocení stavu vodního útvaru

| Profily použité pro hodnocení | | |
|-------------------------------|-----------------|--------|
| Kód profilu | Tok | Název |
| XPPMS029 | Moravská Sázava | Sázava |

| Silně ovlivněný vodní útvar | |
|-----------------------------|-----------------|
| HMWB | Důvody vymezení |
| ne | - |

| Ekologický stav/potenciál | | | | | | |
|---------------------------|------------------|-------|-------------------|----|-----------|------|
| FYZIKÁLNĚ-CHEMICKÉ SLOŽKY | | | BIOLOGICKÉ SLOŽKY | | | |
| V.F-CH.L. | SPECIF. ZNEČ. L. | MZB | FYTOBENTOS | FP | MAKROFYTA | RYBY |
| dobrý | nehodnoceno | dobrý | - | - | - | - |
| dobrý | | dobrý | | | | |
| dobrý | | | | | | |

Vyvětlivky: V.F-CH.L. - všeobecné fyzikálně-chemické látky
 SPECIF. ZNEČ. L. - specifické znečišťující látky
 MZB - makrozoobentos
 FP - fytoplankton
 nedosažení DS - nedosažení dobrého stavu
 HMWB - silně ovlivněný vodní útvar

| Chemický stav |
|---------------|
| dobrý |

| Celkový stav VU | |
|----------------------|---------------|
| Ekol. stav/potenciál | Chemický stav |
| dobrý | dobrý |
| Celkový stav | |
| dobrý | |

Cíle - ukazatele způsobující nedosažení dobrého stavu

| Ukazatel | Statistická veličina | Jednotka | Limitní hodnota | Naměřená hodnota | Index nesouladu | Typ výjimky | Odhad stavu k roku 2021 |
|----------|----------------------|----------|-----------------|------------------|-----------------|-------------|-------------------------|
| | | | | | | | |
| | | | | | | | |
| | | | | | | | |
| | | | | | | | |
| | | | | | | | |
| | | | | | | | |
| | | | | | | | |
| | | | | | | | |
| | | | | | | | |
| | | | | | | | |

Vyvětlivky: Index nesouladu - poměr naměřené a limitní hodnoty

6. Stav protipovodňové ochrany

Oblasti s významnými povodňovými riziky

| Agreg. úsek | Vodní tok (ID úseku) | Úsek | Říční km | Obce v nepřijatelném riziku |
|-------------|--------------------------|-------------------------------|-----------------|--------------------------------|
| A33 | Moravská Sázava (PM-022) | od železničního mostu po most | 33,232 - 41,917 | Albrechtice, Lanškroun, Sázava |

Zastavěná území nechráněná nebo nedostatečně chráněná před povodněmi

| Vodní tok | Místo, lokalita | ID obce | Stávající stupeň ochrany Qn | Správce toku |
|-----------------|-----------------|---------|-----------------------------|---------------------|
| Moravská Sázava | Výprachtice | 581178 | <Q5 | Povodí Moravy, s.p. |
| Moravská Sázava | Sázava | 574392 | <Q5 | Povodí Moravy, s.p. |
| Moravská Sázava | Albrechtice | 547981 | <Q5 | Povodí Moravy, s.p. |

Místa omezující průtočnost vodních toků

| Vodní tok | Říční km | Obec, lokalita | Komentář |
|-----------------|----------|----------------|--------------------------------------|
| Moravská Sázava | 36,078 | Sázava | OCELOVÁ LÁVKA |
| Moravská Sázava | 36,339 | Sázava | BĚTONOVÝ MOSTEK |
| Moravská Sázava | 36,688 | Sázava | jez Sázava - výrazně vzdouvá hladinu |
| Moravská Sázava | 36,752 | Sázava | OCELOVÝ MOSTEK |
| Moravská Sázava | 36,936 | Sázava | DŘEVĚNÁ LÁVKA |
| Moravská Sázava | 37,143 | Sázava | SILNIČNÍ MOST SÁZAVA |
| Moravská Sázava | 37,297 | Sázava | OCELOVÁ LÁVKA |
| Moravská Sázava | 37,575 | Sázava | OCELOVÝ MOSTEK |
| Moravská Sázava | 37,678 | Sázava | DŘEVĚNÝ MOSTEK |
| Moravská Sázava | 37,787 | Sázava | BĚTONOVÝ MOSTEK |
| Moravská Sázava | 37,954 | Sázava | jez - výrazně vzdouvá hladinu |

Moravská Sázava - dalších 19 lokalit

7. Návrh opatření ve vodním útvaru

| Opatření k dosažení cílů ochrany vod jako složky životního prostředí | | | |
|--|--|--------------|----------|
| Kanalizace a ČOV (opatření typu A, kap. VI.1.7) | | | |
| ID opatření | Název opatření | Prog. opatř. | Poznámka |
| MOV207039 | Výprachtice, Odkanalizování části obce Výprachtice | program | |

| Staré ekologické zátěže (opatření typu A, kap. VI.1.10) | | | | | |
|---|----------------|---------|------|--------------|---------|
| ID opatření | Název opatření | Katastr | Obec | Prog. opatř. | SEKM ID |
| | | | | | |

| Revitalizace vodních toků a odstraňování migračních překážek (opatření typu A, kap. VI.1.12) | | | | |
|--|---|----------|--------------|--------------------|
| ID opatření | Název opatření | Nositel* | Prog. opatř. | Způsob financování |
| MOV212211 | Morava +, Realizace vhodných přírodně blízkých protipovodňových opatření a opatření pro zlepšování hydromorfologického stavu vodních toků na základě studie „Povodí horní a střední Moravy – vyhodnocení hydromorfologického stavu a návrhy, přírodně blízkých protipovodňových opatření na vybraných vodních tocích dle požadavků rámcové směrnice o vodách“ | PM | ostatní | - |

) PM - Povodí Moravy, s.p., LČR - Lesy České republiky, s.p.

| Opatření typu B | | | |
|-----------------|--|-------------|------------------|
| ID opatření | Název opatření | Prog.opatř. | Kapitola |
| MOV205001 | Opatření pro regulaci odběrů a vzdouvání (MO100108) | program | VI.1.5 |
| MOV207501 | Správné postupy v oblasti ochrany vod jako složky životního prostředí | program | VI.1.7 |
| MOV212501 | Revitalizace vodních toků | program | VI.1.12 |
| MOV212502 | Migrační propustnost vodních toků | program | VI.1.12 |
| MOV212505 | Přírodně blízké PPO mimo OsVPR - Záměry navrhovatelů | ostatní | VI.1.12, VI.1.18 |
| MOV215004 | Podpora retenční a infiltrační schopnosti půd, omezení povrchového odtoku a jeho přeměna na podzemní, redukce nevhodně odvodněných pozemků | program | VI.1.15 |
| MOV216501 | Správné postupy v oblasti vodohospodářských služeb | program | VI.1.16 |
| MOV218503 | Záplavová území | - | VI.1.18 |
| MOV220501 | Průzkumný monitoring | program | VI.2 |

| Opatření na úseku ochrany před povodněmi (opatření typu A, kap. VI.1.17 a VI.1.18) | | | | |
|--|---|----------|-------|--------------------|
| ID opatření | Název opatření | Nositel* | Ř. km | Způsob financování |
| MOV212211 | Morava +, Realizace vhodných přírodně blízkých protipovodňových opatření a opatření pro zlepšování hydromorfologického stavu vodních toků na základě studie „Povodí horní a střední Moravy – vyhodnocení hydromorfologického stavu a návrhy, přírodně blízkých protipovodňových opatření na vybraných vodních tocích dle požadavků rámcové směrnice o vodách“ | PM | - | - |

) PM - Povodí Moravy, s.p., LČR - Lesy České republiky, s.p.

| Plánované komplexní pozemkové úpravy | | | |
|--------------------------------------|-----------------|-----------------|-----------------|
| Katastrální území | Obec | Pozemkový úřad | Plocha KPÚ [ha] |
| Dolní Heřmanice v Čechách | Horní Heřmanice | Ústí nad Orlicí | 624 |
| Horní Heřmanice v Čechách | Horní Heřmanice | Ústí nad Orlicí | 785 |
| Čenkovice | Čenkovice | Ústí nad Orlicí | 597 |
| | | | |
| | | | |

8. Odhad dopadu opatření k r. 2021 na ekologický a chemický stav

| Ekol. stav/potenciál | Chemický stav |
|----------------------|---------------|
| dobrý stav | dobrý stav |

| Poznámky k navrhovaným opatřením: |
|-----------------------------------|
| |