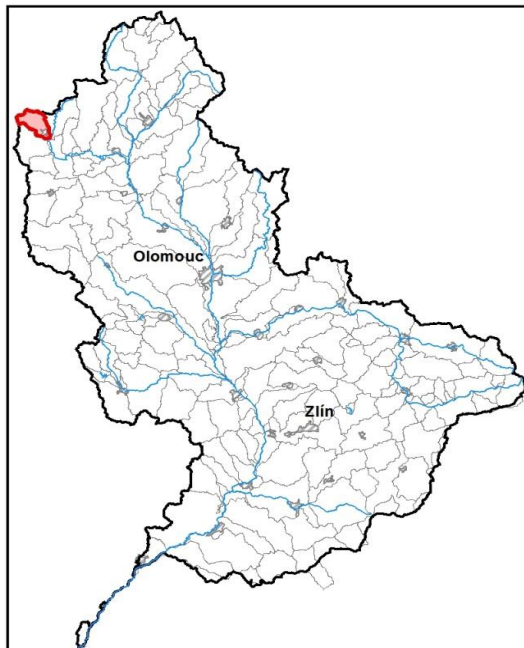


Průvodní list útvaru povrchových vod Plánu dílčího povodí Moravy 2016 - 2021

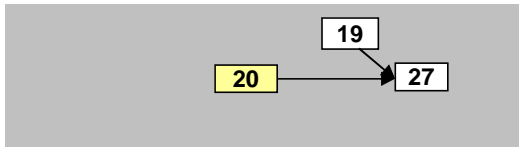
Ostrovský potok od pramene po ústí do toku Moravská Sázava		Pracovní číslo VÚ	M020
Kraj (kraje)	Pardubický	ID VÚ	MOV_0200
Vodoprávní úřad (úřady)	Lanškroun, Ústí nad Orlicí	ČHP	4-10-02-010
		Počet obyvatel:	12 045
		Kategorie	řeka
		Typ	3-2-2-2
		Úmoří	Černé moře
		Nadmořská výška	200 – 500
		Geologický typ	pískovce, jílovce, kvartér
		Řád Strahlera	říčky (řád 4.-6.)
		Plocha povodí km ²	38,62
		Délka páteř. toku [km]	12,10
		Staničení páteř. toku	0,0 - 12,1
		Povodí vodárenské nádrže	ne
		Povodí - koupací vody	ano
		Rybné vody	lososové

1. Charakteristika vodního útvaru

M020

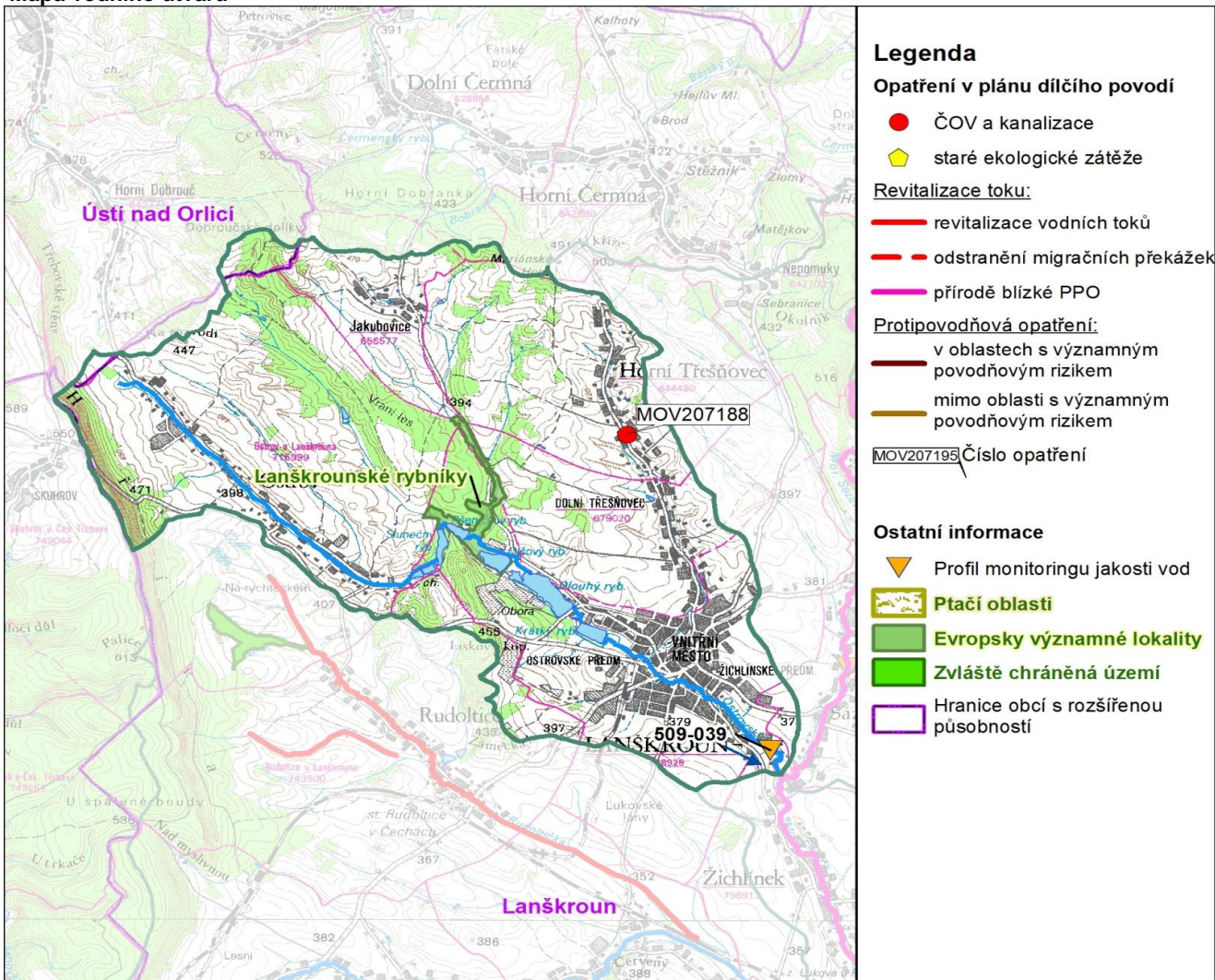


Návaznost vodních útvarů



Hydrologické charakteristiky uzávěrového profilu (neověřená data) [m ³ /s]	Q _a	0,348
	Q _{330d}	0,061
	Q ₁	7,23
	Q ₁₀₀	51,8

Mapa vodního útvaru



Využití území			
Popis	%	km ²	
Umělé přetvořené plochy	13,0	5,0	
Orná půda	53,9	20,8	
Trvalé plodiny	0,0	0,0	
Travní porosty	3,9	1,5	
Směšené zemědělské oblasti	7,1	2,7	
Les, polopřírodní vegetace	21,0	8,1	
Mokřady	0,0	0,0	
Vody	1,1	0,4	

2. Chráněná území vázaná na vodní prostředí

ID	Název CHÚ	Druh
CZ0530174	Lanškrounské rybníky	EVL

*) EVL - evropsky významná lokalita, PO - ptačí oblast
PP - přírodní památka, PR - přírodní rezervace

3. Užívání vody (stav z VH bilance roku 2012)

Odběry vody povrchové				
Odvětví	Skutečné		Povolené	Počet odb.
	tis.m ³ /rok	l/s	tis.m ³ /rok	
vodovody				
zeměděl.				
energetika				
průmysl				
ostatní				
celkem	0,0	0,0	0,0	0
Výčet odběrů		Vodní tok	Účel *	l/s

Vypouštění vod				
Odvětví	Skutečné		Povolené	Počet vyp.
	tis.m ³ /rok	l/s	tis.m ³ /rok	
komunální	1 001,1	31,7	1 160,0	1
zeměděl.				
energetika				
průmysl				
ostatní				
celkem	1 001,1	31,7	1 160,0	1
Výčet vypouštění		Vodní tok	Typ *	l/s
VaK Jablonné n. O. - Lanškroun ČOV		Ostrovský p	K	31,7

* V - veřejné vodovody, K - komunální vypouštění, Z - zemědělství, E - energetika, P - průmysl, J - ostatní

Odběry vody podzemní				
Odvětví	Skutečné		Povolené	Počet odb.
	tis.m ³ /rok	l/s	tis.m ³ /rok	
vodáren.	47,1	1,5	89,0	3
ostatní				
celkem	47,1	1,5	89,0	3
Významné odběry		Místo	Účel *	l/s
Obec Ostrov - pramen PB Pod jilmem		Ostrov u La	V	0,9
VaK Jablonné n. O. - Horní Třešňov		Horní Třeš	V	0,4
VaK Jablonné n. O. - Jakubovice		Jakubovice	V	0,2

Bodové znečištění - souhrnné údaje [t/rok]				
BSK ₅	CHSK _{Cr}	N-NH ₄	N _{anorg}	P _{celk.}
4,129	27,362	4,024	6,667	0,390

Plošné znečištění	
Celkový dusík od hospodářských zvířat [kg/ha/rok]	9,55
Podíl plochy zranitelných oblastí [%]	0,0
Podíl odvodněných zemědělských ploch [%]	33,9
Podíl intenzivně využívané zemědělské půdy [%]	19,7
Vstup celk. fosforu (mimoerozní) [kg/km ² /rok]	7,37
Vstup erozního sedimentu [t/ha za rok]	1,42

Významná akumulace vody			
Nádrž	Vodní tok	Obj. [mil.m ³]	Odběr [mil.m ³ /r]

Významný převod vody	
Název	Kapacita [m ³ /s]

Hydromorfologické ukazatele								
Vodní tok (správce *)	Délka [km]	Počet překážek	(z toho s rybochodem)	Vzdouvání	Zpevnění břehů a koryta	Podélné hráze	Zastavěná území	Zatrubnění
Ostrovský potok (PM)	12,1	9	0	2,5	3,5	0,0	1,8	0,0

*) PM - Povodí Moravy, s.p., LČR - Lesy České republiky, s.p., MO ČR - Ministerstvo obrany České republiky

4. Monitoring jakosti povrchových vod v období 2010 - 2016

Kód profilu	Vodní tok	Název	Reprezentativní	Monitoring zranit. oblastí	Poznámka
509-039	Ostrovský potok	Lanškroun	ano	ne	

5. Hodnocení stavu vodního útvaru

Profily použité pro hodnocení		
Kód profilu	Tok	Název
509-039	Ostrovský potok	Lanškroun

Silně ovlivněný vodní útvar	
HMWB	Důvody vymezení
ne	-

Ekologický stav/potenciál						
FYZIKÁLNĚ-CHEMICKÉ SLOŽKY			BIOLOGICKÉ SLOŽKY			
V.F-CH.L.	SPECIF. ZNEČ. L.	MZB	FYTOBENTOS	FP	MAKROFYTA	RYBY
střední	nehodnoceno	poškozený	-	-	-	-
střední		poškozený				
poškozený						
BSK5, N-NH4, Pcelk.		Vybětlivky: V.F-CH.L. - všeobecné fyzikálně-chemické látky SPECIF. ZNEČ. L. - specifické znečišťující látky MZB - makrozoobentos FP - fytoplankton nedosažení DS - nedosažení dobrého stavu HMWB - silně ovlivněný vodní útvar				

Chemický stav
dobry

Celkový stav VU	
Ekol. stav/potenciál	Chemický stav
poškozený	dobry
Celkový stav	
nevyhovující	

Cíle - ukazatele způsobující nedosažení dobrého stavu

Ukazatel	Statistická veličina	Jednotka	Limitní hodnota	Naměřená hodnota	Index nesouladu	Typ výjimky	Odhad stavu k roku 2021
BSK5	medián	mg/l	3,5	5,80	1,7	prodloužení lhůt	střední
N-NH4	medián	mg/l	0,23	1,72	7,5	prodloužení lhůt	střední
Pcelk.	medián	mg/l	0,15	0,24	1,6	prodloužení lhůt	střední
makrozoobentos						prodloužení lhůt	poškozený

Vybětlivky: Index nesouladu - poměr naměřené a limitní hodnoty

6. Stav protipovodňové ochrany

Oblasti s významnými povodňovými riziky

Agreg. úsek	Vodní tok (ID úseku)	Úsek	Říční km	Obce v nepřijatelném riziku
A33	Ostrovský p. (PM-020)	od Moravské Sázavy po rybník	0,000 - 3,405	Lanškroun
A33	Třešňovský p. (PM-021)	nad soutokem s Ostrovským potokem	0,000 - 1,073	Lanškroun

Zastavěná území nechráněná nebo nedostatečně chráněná před povodněmi

Vodní tok	Místo, lokalita	ID obce	Stávající stupeň ochrany Qn	Správce toku
Ostrovský potok	Ostrov	580732	<Q5	Povodí Moravy, s.p.
Ostrovský potok	Lanškroun	580511	Q5	Povodí Moravy, s.p.
Třešňovský potok	Lanškroun	580511	<Q5	Povodí Moravy, s.p.
Třešňovský potok	Horní Třešňovec	580333	Q20	Povodí Moravy, s.p.

Místa omezující průtočnost vodních toků

Vodní tok	Říční km	Obec, lokalita	Komentář
Ostrovský potok	1,555	LANŠKROUN	SILNIČNÍ MOST
Ostrovský potok	1,912	LANŠKROUN	SILNIČNÍ MOST
Ostrovský potok	2,193	LANŠKROUN	SILNIČNÍ MOST
Ostrovský potok	2,339	LANŠKROUN	LÁVKA
Ostrovský potok	2,527	LANŠKROUN	SILNIČNÍ MOST
Ostrovský potok	2,823	LANŠKROUN	SILNIČNÍ MOST
Ostrovský potok	3,006	LANŠKROUN	SILNIČNÍ MOST
Ostrovský potok	3,888	LANŠKROUN	HOSPODÁŘSKÝ MOST
Ostrovský potok	5,009	LANŠKROUN	LÁVKA
Ostrovský potok	5,027	LANŠKROUN	DŘEVĚNÁ LÁVKA
Ostrovský potok	6,277	LANŠKROUN	LÁVKA
Ostrovský potok - dalších 33 lokalit			
Třešňovský potok	0,659 - 0,795	LANŠKROUN	ZAKLENUTÝ PROFIL

7. Návrh opatření ve vodním útvaru

Opatření k dosažení cílů ochrany vod jako složky životního prostředí			
Kanalizace a ČOV (opatření typu A, kap. VI.1.7)			
ID opatření	Název opatření	Prog. opatř.	Poznámka
MOV207188	Horní Třešňovec, Splašková kanalizace v Horním Třešňovci	program	

Staré ekologické zátěže (opatření typu A, kap. VI.1.10)					
ID opatření	Název opatření	Katastr	Obec	Prog. opatř.	SEKM ID

Revitalizace vodních toků a odstraňování migračních překážek (opatření typu A, kap. VI.1.12)				
ID opatření	Název opatření	Nositel*	Prog. opatř.	Způsob financování

) PM - Povodí Moravy, s.p., LČR - Lesy České republiky, s.p.

Opatření typu B			
ID opatření	Název opatření	Prog.opatř.	Kapitola
MOV204001	Omezení obsahu fosforu ve vybraných útvarech povrchových vod v povodí koupacích vod	program	VI.1.4
MOV207501	Správné postupy v oblasti ochrany vod jako složky životního prostředí	program	VI.1.7
MOV212501	Revitalizace vodních toků	program	VI.1.12
MOV212502	Migrační propustnost vodních toků	program	VI.1.12
MOV212504	Přírodě blízké PPO v OsVPR - Záměry navrhovatelů	ostatní	VI.1.12, VI.1.17
MOV212505	Přírodě blízké PPO mimo OsVPR - Záměry navrhovatelů	ostatní	VI.1.12, VI.1.18
MOV215004	Podpora retenční a infiltrační schopnosti půd, omezení povrchového odtoku a jeho přeměna na podzemní, redukce nevhodně odvodněných pozemků	program	VI.1.15
MOV216501	Správné postupy v oblasti vodohospodářských služeb	program	VI.1.16
MOV218503	Záplavová území	-	VI.1.18
MOV220501	Průzkumný monitoring	program	VI.2

Opatření na úseku ochrany před povodněmi (opatření typu A, kap. VI.1.17 a VI.1.18)				
ID opatření	Název opatření	Nositel*	Ř. km	Způsob financování

) PM - Povodí Moravy, s.p., LČR - Lesy České republiky, s.p.

Plánované komplexní pozemkové úpravy			
Katastrální území	Obec	Pozemkový úřad	Plocha KPÚ [ha]
Horní Dobrouč	Dolní Dobrouč	Ústí nad Orlicí	1015

8. Odhad dopadu opatření k r. 2021 na ekologický a chemický stav

Ekol. stav/potenciál	Chemický stav
poškozený potenciál	dobrý stav

Poznámky k navrhovaným opatřením: