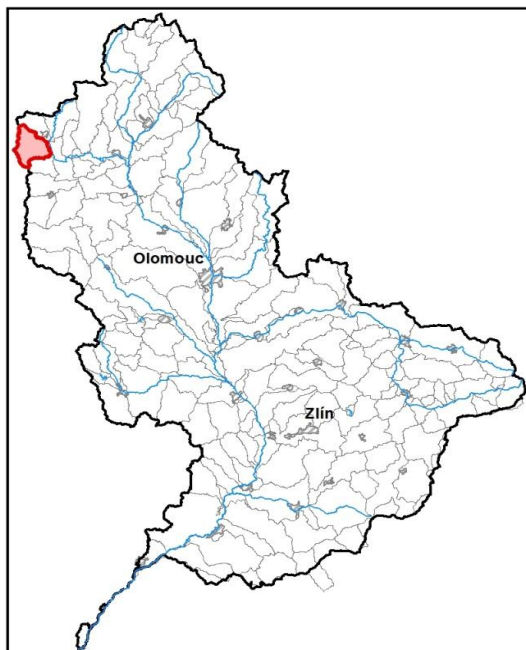


Průvodní list útvaru povrchových vod Plánu dílčího povodí Moravy 2016 - 2021

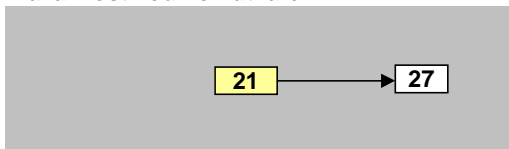
<b>Lukovský potok od pramene po ústí do toku Moravská Sázava</b>		Pracovní číslo VÚ	<b>M021</b>
Kraj (kraje)	Pardubický	ID VÚ	MOV_0210
Vodoprávní úřad (úřady)	Lanškroun, Česká Třebová, Moravská Třebová, Svitavy	ČHP	4-10-02-016
		Počet obyvatel:	2 655
		Kategorie	řeka
		Typ	3-2-2-2
		Úmoří	Černé moře
		Nadmořská výška	200 – 500
		Geologický typ	pískovce, jílovce, kvartér
		Řád Strahlera	řičky (řád 4.-6.)
		Plocha povodí km <sup>2</sup>	62,39
		Délka páteř. toku [km]	16,00
		Staničení páteř. toku	0,0 - 16,0
		Povodí vodárenské nádrže	ne
		Povodí - koupací vody	ne
		Rybné vody	lososové

1. Charakteristika vodního útvaru

**M021**

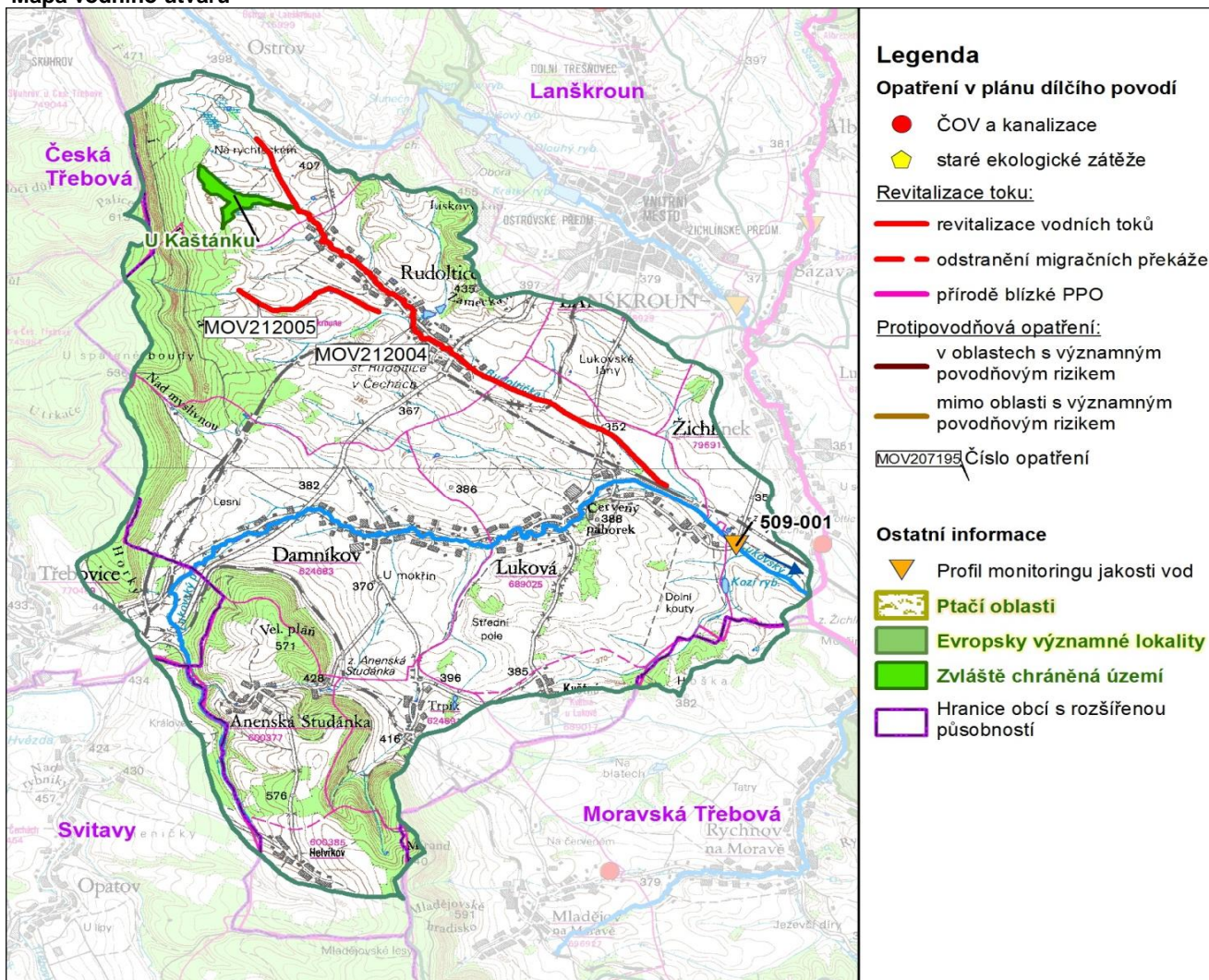


Návaznost vodních útvarů



Hydrologické charakteristiky uzávěrového profilu (neověřená data) [m <sup>3</sup> /s]	Q <sub>a</sub>	0,388
	Q <sub>330d</sub>	0,082
	Q <sub>1</sub>	11,7
	Q <sub>100</sub>	84,2

Mapa vodního útvaru



**Legenda**

Opatření v plánu dílčího povodí

● ČOV a kanalizace

◆ staré ekologické zátěže

Revitalizace toku:

— revitalizace vodních toků

- - - odstranění migračních překážek

— přírodě blízké PPO

Protipovodňová opatření:

— v oblastech s významným povodňovým rizikem

— mimo oblasti s významným povodňovým rizikem

MOV207193 Číslo opatření

Ostatní informace

▼ Profil monitoringu jakosti vod

— Ptačí oblasti

— Evropsky významné lokality

— Zvláště chráněná území

— Hranice obcí s rozšířenou působností

Využití území		
Popis	%	km <sup>2</sup>
Umělé přetvořené plochy	3,9	2,4
Orná půda	61,8	38,6
Trvalé plodiny	0,0	0,0
Travní porosty	4,3	2,7
Směšené zemědělské oblasti	7,5	4,7
Les, polopřírodní vegetace	22,5	14,0
Mokřady	0,0	0,0
Vody	0,0	0,0

## 2. Chráněná území vázaná na vodní prostředí

ID	Název CHÚ	Druh
1498	U Kaštánku	PP

\*) EVL - evropsky významná lokalita, PO - ptačí oblast  
PP - přírodní památka, PR - přírodní rezervace

## 3. Užívání vody (stav z VH bilance roku 2012)

Odběry vody povrchové				
Odvětví	Skutečné		Povolné	Počet odb.
	tis.m <sup>3</sup> /rok	l/s	tis.m <sup>3</sup> /rok	
vodovody				
zeměděl.				
energetika				
průmysl				
ostatní	5,8	0,2	10,0	1
celkem	5,8	0,2	10,0	1
Výčet odběrů		Vodní tok	Účel *	l/s
AGRIS (ASANACE) Žichlínek		Lukovský p	J	0,2

Vypouštění vod				
Odvětví	Skutečné		Povolné	Počet vyp.
	tis.m <sup>3</sup> /rok	l/s	tis.m <sup>3</sup> /rok	
komunální	51,1	1,6	52,4	2
zeměděl.				
energetika				
průmysl				
ostatní	31,0	1,0	21,4	2
celkem	82,1	2,6	73,8	4
Výčet vypouštění		Vodní tok	Typ *	l/s
Obec Rudoltice ČOV 1 a ČOV2 (záme		Lukávka	K	1,3
AGRIS (dříve Asanace) Žichlínek ČOV		Lukovský p.	J	0,7
Obec Damník ČOV		Lukovský p.	K	0,3
Domov u Studánky ČOV		Lukovský p.	J	0,2

\* V - veřejné vodovody, K - komunální vypouštění, Z - zemědělství, E - energetika, P - průmysl, J - ostatní

Odběry vody podzemní				
Odvětví	Skutečné		Povolné	Počet odb.
	tis.m <sup>3</sup> /rok	l/s	tis.m <sup>3</sup> /rok	
vodáren.	312,1	9,9	362,0	1
ostatní				
celkem	312,1	9,9	362,0	1
Významné odběry		Místo	Účel *	l/s
VaK Jablonné n. O. - Trpík, vrty TR2		Trpík	V	9,9

Bodové znečištění - souhrnné údaje [t/rok]				
BSK <sub>5</sub>	CHSK <sub>Cr</sub>	N-NH <sub>4</sub>	N <sub>anorg</sub>	P <sub>celk.</sub>
0,288	2,276	0,118	0,515	0,262

Plošné znečištění	
Celkový dusík od hospodářských zvířat [kg/ha/rok]	10,32
Podíl plochy zranitelných oblastí [%]	7,2
Podíl odvodněných zemědělských ploch [%]	34,0
Podíl intenzivně využívané zemědělské půdy [%]	61,5
Vstup celk. fosforu (mimoerozní) [kg/km <sup>2</sup> /rok]	5,24
Vstup erozního sedimentu [t/ha za rok]	0,65

Významná akumulace vody			
Nádrž	Vodní tok	Obj. [mil.m <sup>3</sup> ]	Odběr [mil.m <sup>3</sup> /r]

Významný převod vody	
Název	Kapacita [m <sup>3</sup> /s]

Hydromorfologické ukazatele								
Vodní tok (správce *)	Délka [km]	Počet překážek	(z toho s rybochodem)	Vzdouvání	Zpevnění břehů a koryta	Podélné hráze	Zastavěná území	Zatrubnění
Lukovský (PM)	16,0	0	0	0,0	2,5	0,0	0,0	0,0

\*) PM - Povodí Moravy, s.p., LČR - Lesy České republiky, s.p., MO ČR - Ministerstvo obrany České republiky

## 4. Monitoring jakosti povrchových vod v období 2010 - 2016

Kód profilu	Vodní tok	Název	Reprezentativní	Monitoring zranit. oblastí	Poznámka
509-001	Lukovský potok	Luková	ano	ano	

## 5. Hodnocení stavu vodního útvaru

Profily použité pro hodnocení		
Kód profilu	Tok	Název
509-001	Lukovský potok	Luková

Silně ovlivněný vodní útvar	
HMWB	Důvody vymezení
ne	-

Ekologický stav/potenciál						
FYZIKÁLNĚ-CHEMICKÉ SLOŽKY			BIOLOGICKÉ SLOŽKY			
V.F-CH.L.	SPECIF. ZNEČ. L.	MZB	FYTOBENTOS	FP	MAKROFYTA	RYBY
střední	dobrý	střední	střední	-	-	-
střední		střední				
střední						
N-NO3, Pcelk.		<i>Vyvětlivky: V.F-CH.L. - všeobecné fyzikálně-chemické látky                      SPECIF. ZNEČ. L. - specifické znečišťující látky                      MZB - makrozoobentos                      FP - fytoplankton                      nedosažení DS - nedosažení dobrého stavu                      HMWB - silně ovlivněný vodní útvar</i>				

Chemický stav
dobrý

Celkový stav VU	
Ekol. stav/potenciál	Chemický stav
střední	dobrý
Celkový stav	
nevyhovující	

Cíle - ukazatele způsobující nedosažení dobrého stavu							
Ukazatel	Statistická veličina	Jednotka	Limitní hodnota	Naměřená hodnota	Index nesouladu	Typ výjimky	Odhad stavu k roku 2021
N-NO3	medián	mg/l	4,5	5,63	1,3	prodloužení lhůt	střední
Pcelk.	medián	mg/l	0,15	0,20	1,3	prodloužení lhůt	střední
fytoobentos						prodloužení lhůt	střední
makrozoobentos						prodloužení lhůt	střední

*Vyvětlivky: Index nesouladu - poměr naměřené a limitní hodnoty*

## 6. Stav protipovodňové ochrany

Oblasti s významnými povodňovými riziky				
Agreg. úsek	Vodní tok (ID úseku)	Úsek	Říční km	Obce v nepřijatelném riziku

Zastavěná území nechráněná nebo nedostatečně chráněná před povodněmi				
Vodní tok	Místo, lokalita	ID obce	Stávající stupeň ochrany Qn	Správce toku

Místa omezující průtočnost vodních toků			
Vodní tok	Říční km	Obec, lokalita	Komentář

## 7. Návrh opatření ve vodním útvaru

Opatření k dosažení cílů ochrany vod jako složky životního prostředí			
Kanalizace a ČOV (opatření typu A, kap. VI.1.7)			
ID opatření	Název opatření	Prog. opatř.	Poznámka

Staré ekologické zátěže (opatření typu A, kap. VI.1.10)					
ID opatření	Název opatření	Katastr	Obec	Prog. opatř.	SEKM ID

Revitalizace vodních toků a odstraňování migračních překážek (opatření typu A, kap. VI.1.12)				
ID opatření	Název opatření	Nositel*	Prog. opatř.	Způsob financování
MOV212004	Lukávka, Revitalizace toku Lukávka a jeho přítoků (MO110004)	PM	ostatní	-
MOV212005	PP Lukávky, Revitalizace v k.ú. Rudoltice u Lanškrouna	LČR	ostatní	-

) PM - Povodí Moravy, s.p., LČR - Lesy České republiky, s.p.

Opatření typu B			
ID opatření	Název opatření	Prog.opatř.	Kapitola
MOV207501	Správné postupy v oblasti ochrany vod jako složky životního prostředí	program	VI.1.7
MOV212501	Revitalizace vodních toků	program	VI.1.12
MOV212502	Migrační prostupnost vodních toků	program	VI.1.12
MOV212505	Přírodě blízké PPO mimo OsVPR - Záměry navrhovatelů	ostatní	VI.1.12, VI.1.18
MOV215004	Podpora retenční a infiltrační schopnosti půd, omezení povrchového odtoku a jeho přeměna na podzemní, redukce nevhodně odvodněných pozemků	program	VI.1.15
MOV216501	Správné postupy v oblasti vodohospodářských služeb	program	VI.1.16
MOV218503	Záplavová území	-	VI.1.18
MOV220501	Průzkumný monitoring	program	VI.2

Opatření na úseku ochrany před povodněmi (opatření typu A, kap. VI.1.17 a VI.1.18)				
ID opatření	Název opatření	Nositel*	Ř. km	Způsob financování

) PM - Povodí Moravy, s.p., LČR - Lesy České republiky, s.p.

Plánované komplexní pozemkové úpravy			
Katastrální území	Obec	Pozemkový úřad	Plocha KPÚ [ha]

## 8. Odhad dopadu opatření k r. 2021 na ekologický a chemický stav

Ekol. stav/potenciál	Chemický stav
střední stav	dobrý stav

Poznámky k navrhovaným opatřením:
-----------------------------------