

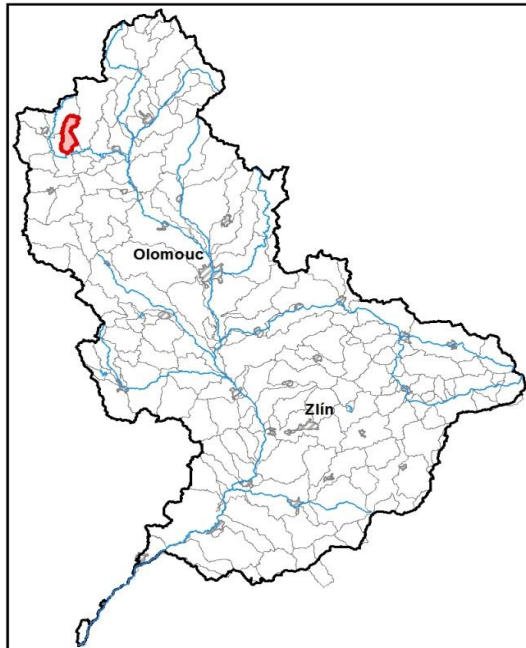
Hraniční potok od pramene po ústí do toku Moravská Sázava

Kraj (kraje)	Pardubický
Vodoprávní úřad (úřady)	Lanškroun

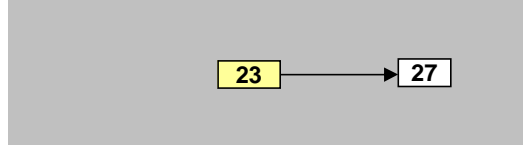
Pracovní číslo VÚ	M023
ID VÚ	MOV_0230
ČHP	4-10-02-029
Počet obyvatel:	1 058
Kategorie	řeka
Typ	3-2-2-2
Úmoří	Černé moře
Nadmořská výška	200 – 500
Geologický typ	pískovce, jílovce, kvartér
Řád Strahlera	říčky (řád 4.-6.)
Plocha povodí km ²	29,19
Délka páteř. toku [km]	13,20
Staničení páteř. toku	0,0 - 13,2
Povodí vodárenské nádrže	ne
Povodí - koupací vody	ne
Rybné vody	lososové

1. Charakteristika vodního útvaru

M023

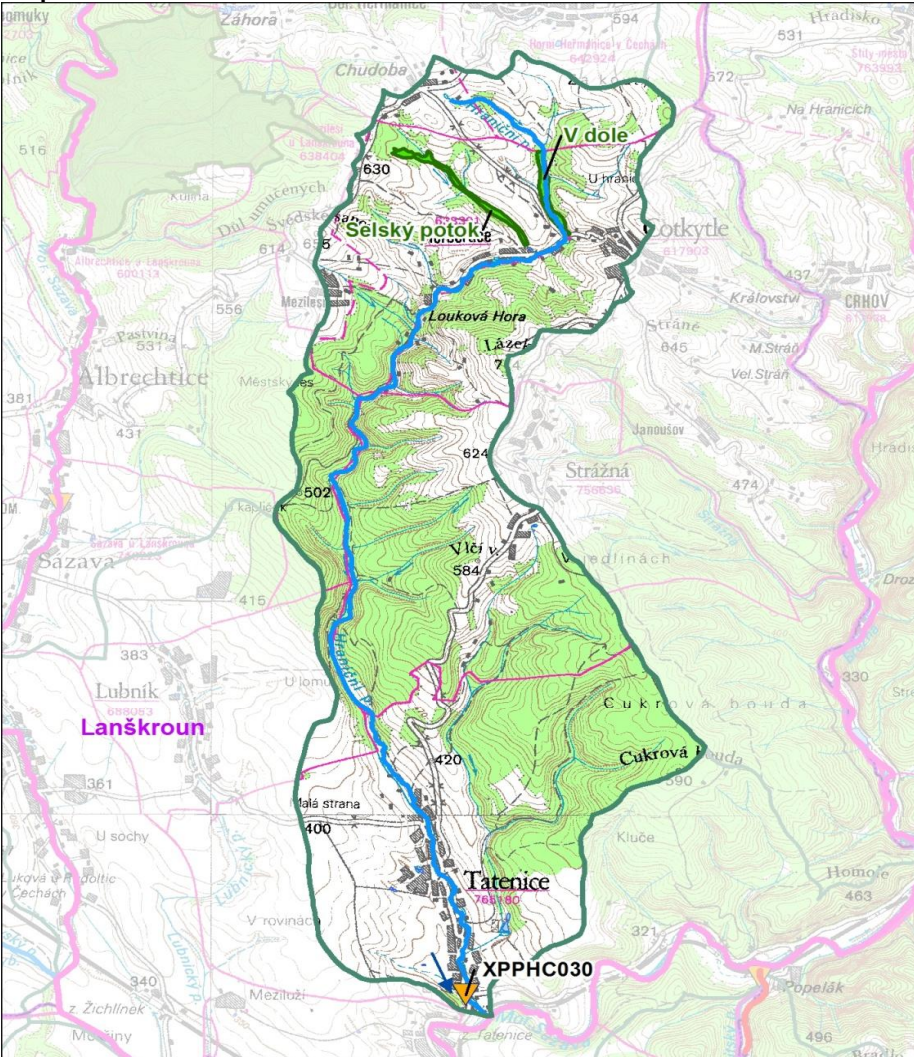


Návaznost vodních útvarů



Hydrologické charakteristiky uzávěrového profilu (neověřená data) [m ³ /s]	Q _a	0,233
	Q _{330d}	0,048
	Q ₁	5,50
	Q ₁₀₀	39,4

Mapa vodního útvaru



Legenda

Opatření v plánu dílčího povodí

- ČOV a kanalizace
- ◆ staré ekologické zátěže

Revitalizace toku:

- revitalizace vodních toků
- - - odstranění migračních překážek
- přírodě blízké PPO

Protipovodňová opatření:

- v oblastech s významným povodňovým rizikem
- mimo oblastí s významným povodňovým rizikem

MOV207195 Číslo opatření

Ostatní informace

- ▼ Profil monitoringu jakosti vod
- ▭ Ptačí oblasti
- ▭ Evropsky významné lokality
- ▭ Zvláště chráněná území
- ▭ Hranice obcí s rozšířenou působností

Využití území			
Popis	%	km ²	
Umělé přetvořené plochy	3,3	1,0	
Orná půda	19,3	5,6	
Trvalé plodiny	0,0	0,0	
Travní porosty	20,1	5,9	
Smišené zemědělské oblasti	6,6	1,9	
Les, polopřírodní vegetace	50,7	14,8	
Mokřady	0,0	0,0	
Vody	0,0	0,0	

2. Chráněná území vázaná na vodní prostředí

ID	Název CHÚ	Druh
480	V dole	PR
1496	Selský potok	PP

*) EVL - evropsky významná lokalita, PO - ptačí oblast
PP - přírodní památka, PR - přírodní rezervace

3. Užívání vody (stav z VH bilance roku 2012)

Odběry vody povrchové				
Odvětví	Skutečné		Povolené	Počet odb.
	tis.m ³ /rok	l/s	tis.m ³ /rok	
vodovody				
zeměděl.				
energetika				
průmysl				
ostatní				
celkem	0,0	0,0	0,0	0
Výčet odběrů		Vodní tok	Účel *	l/s

Vypouštění vod				
Odvětví	Skutečné		Povolené	Počet vyp.
	tis.m ³ /rok	l/s	tis.m ³ /rok	
komunální	29,0	0,9	8,2	1
zeměděl.				
energetika				
průmysl				
ostatní				
celkem	29,0	0,9	8,2	1
Výčet vypouštění		Vodní tok	Typ *	l/s
Obec Tatenice - ČOV		Hraniční p.	K	0,9

* V - veřejné vodovody, K - komunální vypouštění, Z - zemědělství, E - energetika, P - průmysl, J - ostatní

Odběry vody podzemní				
Odvětví	Skutečné		Povolené	Počet odb.
	tis.m ³ /rok	l/s	tis.m ³ /rok	
vodáren.	32,8	1,0		
ostatní				
celkem	32,8	1,0	0,0	0
Významné odběry		Místo	Účel *	l/s
VaK Jablonné n. O. - Tatenice		Tatenice	V	1,0

Bodové znečištění - souhrnné údaje [t/rok]				
BSK ₅	CHSK _{Cr}	N-NH ₄	N _{anorg}	P _{celk.}
0,183	1,291	0,455	0,684	0,064

Plošné znečištění	
Celkový dusík od hospodářských zvířat [kg/ha/rok]	4,60
Podíl plochy zranitelných oblastí [%]	0,0
Podíl odvodněných zemědělských ploch [%]	9,7
Podíl intenzivně využívané zemědělské půdy [%]	2,1
Vstup celk. fosforu (mimoerozní) [kg/km ² /rok]	3,46
Vstup erozního sedimentu [t/ha za rok]	0,58

Významná akumulace vody			
Nádrž	Vodní tok	Obj. [mil.m ³]	Odběr [mil.m ³ /r]

Významný převod vody	
Název	Kapacita [m ³ /s]

Hydromorfologické ukazatele								
Vodní tok (správce *)	Délka [km]	Počet překážek	(z toho s rybochodem)	Vzdouvání	Zpevnění břehů a koryta	Podélné hráze	Zastavěná území	Zatrubnění
Hraniční potok (LČR)	13,2	2	0	0,0	1,5	0,0	0,0	0,0

*) PM - Povodí Moravy, s.p., LČR - Lesy České republiky, s.p., MO ČR - Ministerstvo obrany České republiky

4. Monitoring jakosti povrchových vod v období 2010 - 2016

Kód profilu	Vodní tok	Název	Reprezentativní	Monitoring zranit. oblastí	Poznámka
XPPHC030	Hraniční potok	Tatenice	ano	ne	

5. Hodnocení stavu vodního útvaru

Profily použité pro hodnocení		
Kód profilu	Tok	Název
XPPHC030	Hraniční potok	Tatenice

Silně ovlivněný vodní útvar	
HMWB	Důvody vymezení
ne	-

Ekologický stav/potenciál						
FYZIKÁLNĚ-CHEMICKÉ SLOŽKY		BIOLOGICKÉ SLOŽKY				
V.F-CH.L.	SPECIF. ZNEČ. L.	MZB	FYTOBENTOS	FP	MAKROFYTA	RYBY
střední	nehodnoceno	dobry	-	-	-	-
střední		dobry				
střední						
N-NH4		Vybětivky: V.F-CH.L. - všeobecné fyzikálně-chemické látky SPECIF. ZNEČ. L. - specifické znečišťující látky MZB - makrozoobentos FP - fytoplankton nedosažení DS - nedosažení dobrého stavu HMWB - silně ovlivněný vodní útvar				

Chemický stav
dobry

Celkový stav VU	
Ekol. stav/potenciál	Chemický stav
střední	dobry
Celkový stav	
nevyhovující	

Cíle - ukazatele způsobující nedosažení dobrého stavu							
Ukazatel	Statistická veličina	Jednotka	Limitní hodnota	Naměřená hodnota	Index nesouladu	Typ výjimky	Odhad stavu k roku 2021
N-NH4	medián	mg/l	0,23	0,36	1,6	prodloužení lhůt	střední

Vybětivky: Index nesouladu - poměr naměřené a limitní hodnoty

6. Stav protipovodňové ochrany

Oblasti s významnými povodňovými riziky				
Agreg. úsek	Vodní tok (ID úseku)	Úsek	Říční km	Obce v nepřijatelném riziku

Zastavěná území nechráněná nebo nedostatečně chráněná před povodněmi				
Vodní tok	Místo, lokalita	ID obce	Stávající stupeň ochrany Qn	Správce toku

Místa omezující průtočnost vodních toků			
Vodní tok	Říční km	Obec, lokalita	Komentář

7. Návrh opatření ve vodním útvaru

Opatření k dosažení cílů ochrany vod jako složky životního prostředí			
Kanalizace a ČOV (opatření typu A, kap. VI.1.7)			
ID opatření	Název opatření	Prog. opatř.	Poznámka

Staré ekologické zátěže (opatření typu A, kap. VI.1.10)					
ID opatření	Název opatření	Katastr	Obec	Prog. opatř.	SEKM ID

Revitalizace vodních toků a odstraňování migračních překážek (opatření typu A, kap. VI.1.12)				
ID opatření	Název opatření	Nositel*	Prog. opatř.	Způsob financování

) PM - Povodí Moravy, s.p., LČR - Lesy České republiky, s.p.

Opatření typu B			
ID opatření	Název opatření	Prog.opatř.	Kapitola
MOV207501	Správné postupy v oblasti ochrany vod jako složky životního prostředí	program	VI.1.7
MOV212501	Revitalizace vodních toků	program	VI.1.12
MOV212502	Migrační prostupnost vodních toků	program	VI.1.12
MOV212505	Přírodě blízké PPO mimo OsVPR - Záměry navrhovatelů	ostatní	VI.1.12, VI.1.18
MOV215004	Podpora retenční a infiltrační schopnosti půd, omezení povrchového odtoku a jeho přeměna na podzemní, redukce nevhodně odvodněných pozemků	program	VI.1.15
MOV216501	Správné postupy v oblasti vodohospodářských služeb	program	VI.1.16
MOV218503	Záplavová území	-	VI.1.18
MOV220501	Průzkumný monitoring	program	VI.2

Opatření na úseku ochrany před povodněmi (opatření typu A, kap. VI.1.17 a VI.1.18)				
ID opatření	Název opatření	Nositel*	Ř. km	Způsob financování

) PM - Povodí Moravy, s.p., LČR - Lesy České republiky, s.p.

Plánované komplexní pozemkové úpravy			
Katastrální území	Obec	Pozemkový úřad	Plocha KPÚ [ha]
Dolní Heřmanice v Čechách	Horní Heřmanice	Ústí nad Orlicí	624
Horní Heřmanice v Čechách	Horní Heřmanice	Ústí nad Orlicí	785

8. Odhad dopadu opatření k r. 2021 na ekologický a chemický stav

Ekol. stav/potenciál	Chemický stav
střední stav	dobrý stav

Poznámky k navrhovaným opatřením: