

Průvodní list útvaru povrchových vod Plánu dílčího povodí Moravy 2016 - 2021

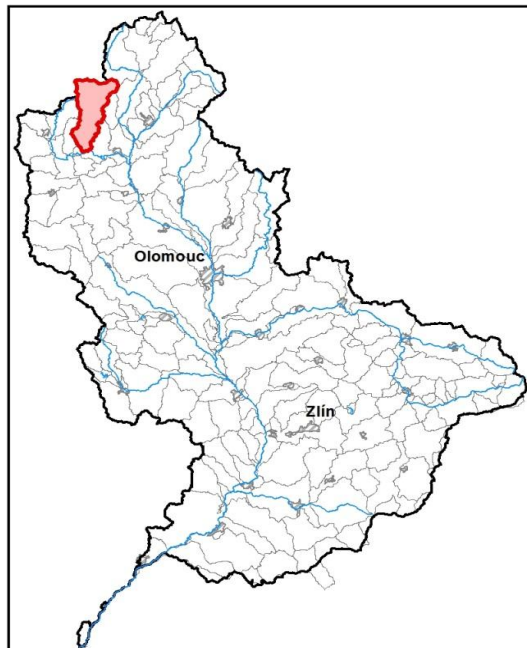
Březná od pramene po ústí do toku Moravská Sázava

Kraj (kraje)	Pardubický, Olomoucký
Vodoprávní úřad (úřady)	Králíky, Šumperk, Zábřeh, Lanškroun

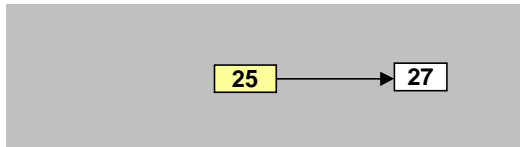
Pracovní číslo VÚ	M025
ID VÚ	MOV_0250
ČHP	4-10-02-041
Počet obyvatel:	6 492
Kategorie	řeka
Typ	3-2-1-2
Úmoří	Černé moře
Nadmořská výška	200 – 500
Geologický typ	krystalinikum a vulkanity
Řád Strahlera	řičky (řád 4.-6.)
Plocha povodí km ²	130,01
Délka páteř. toku [km]	31,60
Staničení páteř. toku	0,0 - 31,6
Povodí vodárenské nádrže	ne
Povodí - koupací vody	ne
Rybné vody	lososové

1. Charakteristika vodního útvaru

M025

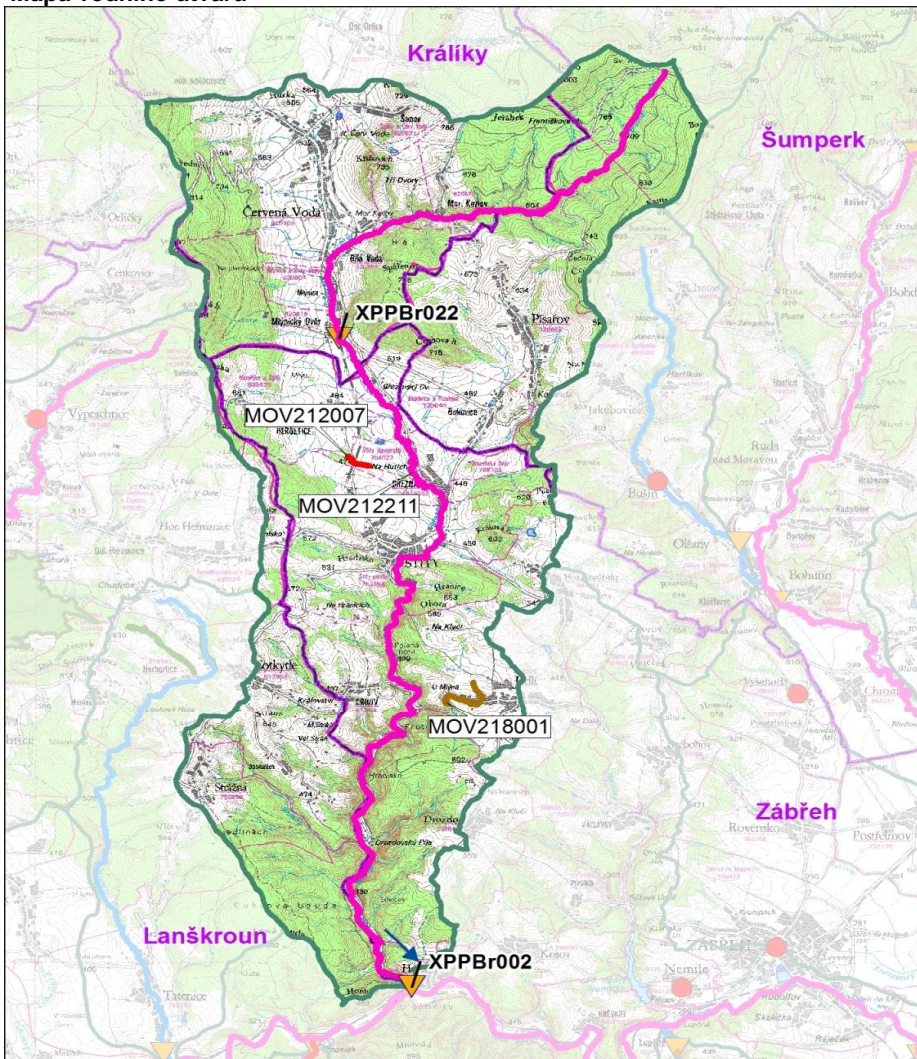


Návaznost vodních útvarů



Hydrologické charakteristiky uzavěrového profilu (neověřená data) [m ³ /s]	Q _a	1,77
	Q _{330d}	0,383
	Q ₁	17,5
	Q ₁₀₀	75,0

Mapa vodního útvaru



Legenda

Opatření v plánu dílčího povodí

- ČOV a kanalizace
- ◆ staré ekologické zátěže

Revitalizace toku:

- revitalizace vodních toků
- - - odstranění migračních překážek
- přírodě blízké PPO

Protipovodňová opatření:

- v oblastech s významným povodňovým rizikem
- mimo oblasti s významným povodňovým rizikem

MOV207193 Číslo opatření

Ostatní informace

- ▼ Profil monitoringu jakosti vod
- Ptačí oblasti
- Evropsky významné lokality
- Zvláště chráněná území
- Hranice obcí s rozšířenou působností

Využití území		
Popis	%	km ²
Umělé přetvořené plochy	4,1	5,3
Orná půda	12,6	16,3
Trvalé plodiny	0,0	0,0
Travní porosty	23,5	30,6
Směšené zemědělské oblasti	7,6	9,9
Les, polopřírodní vegetace	52,2	67,9
Mokřady	0,0	0,0
Vody	0,0	0,0

2. Chráněná území vázaná na vodní prostředí

ID	Název CHÚ	Druh

*) EVL - evropsky významná lokalita, PO - ptačí oblast
PP - přírodní památka, PR - přírodní rezervace

3. Užívání vody (stav z VH bilance roku 2012)

Odběry vody povrchové				
Odvětví	Skutečné		Povolené	Počet odb.
	tis.m ³ /rok	l/s	tis.m ³ /rok	
vodovody				
zeměděl.				
energetika				
průmysl	162,0	5,1	1560,0	1
ostatní	81,0	2,6	100,0	1
celkem	243,1	7,7	1660,0	2
Výčet odběrů				
Vodní tok	Účel *	l/s		
Intercoler Bílá Voda (San Valentino)	Březná	P	5,1	
Červená Voda - Buková hora - zasně	Březná	J	2,6	

Vypouštění vod				
Odvětví	Skutečné		Povolené	Počet vyp.
	tis.m ³ /rok	l/s	tis.m ³ /rok	
komunální	79,1	2,5	122,3	2
zeměděl.				
energetika				
průmysl	300,8	9,5	1 560,0	1
ostatní				
celkem	379,9	12,0	1 682,3	3
Výčet vypouštění				
Vodní tok	Typ *	l/s		
Intercoler - Bílá Voda (San Valentino)	Březná	P	9,5	
Město Štítý ČOV	Březná	K	2,2	
Obec Písařov VK	Písařovský p	K	0,4	

* V - veřejné vodovody, K - komunální vypouštění, Z - zemědělství, E - energetika, P - průmysl, J - ostatní

Odběry vody podzemní				
Odvětví	Skutečné		Povolené	Počet odb.
	tis.m ³ /rok	l/s	tis.m ³ /rok	
vodáren.	255,9	8,1	417,9	6
ostatní	49,6	1,6	67,3	3
celkem	305,5	9,7	485,2	9
Významné odběry				
Místo	Účel *	l/s		
VaK Jablonné n. O. - Červená Voda	Červená Vd	V	3,7	
Město Štítý - Heroltice, VZ "Buková h	Heroltice u	V	1,6	
Město Štítý - Heroltice, VZ "Autokemp	Heroltice u	V	1,0	
dalších 6 odběrů			3,4	

Bodové znečištění - souhrnné údaje [t/rok]				
BSK ₅	CHSK _{Cr}	N-NH ₄	N _{anorg}	P _{celk.}
2,742	19,760	0,086	0,000	0,383

Plošné znečištění	
Celkový dusík od hospodářských zvířat [kg/ha/rok]	5,62
Podíl plochy zranitelných oblastí [%]	0,0
Podíl odvodněných zemědělských ploch [%]	25,9
Podíl intenzivně využívané zemědělské půdy [%]	17,7
Vstup celk. fosforu (mimoerozní) [kg/km ² /rok]	6,89
Vstup erozního sedimentu [t/ha za rok]	0,95

Významná akumulace vody			
Nádrž	Vodní tok	Obj. [mil.m ³]	Odběr [mil.m ³ /r]

Významný převod vody	
Název	Kapacita [m ³ /s]

Hydromorfologické ukazatele								
Vodní tok (správce *)	Délka [km]	Počet překážek	(z toho s rybochodem)	Vzdouvání	Zpevnění břehů a koryta	Podélné hráze	Zastavěná území	Zatrubnění
Březná (PM)	31,9	11	0	1,1	2,7	0,8	2,7	0,0

*) PM - Povodí Moravy, s.p., LČR - Lesy České republiky, s.p., MO ČR - Ministerstvo obrany České republiky

4. Monitoring jakosti povrchových vod v období 2010 - 2016

Kód profilu	Vodní tok	Název	Reprezentativní	Monitoring zranit. oblastí	Poznámka
XPPBr022	Březná	Mlýnický Dvůr	ne	ne	
XPPBr002	Březná	Hoštejn	ano	ne	

5. Hodnocení stavu vodního útvaru

Profily použité pro hodnocení		
Kód profilu	Tok	Název
XPPBr002	Březná	Hoštejn

Silně ovlivněný vodní útvar	
HMWB	Důvody vymezení
ne	-

Ekologický stav/potenciál						
FYZIKÁLNĚ-CHEMICKÉ SLOŽKY			BIOLOGICKÉ SLOŽKY			
V.F-CH.L.	SPECIF. ZNEČ. L.	MZB	FYTOBENTOS	FP	MAKROFYTA	RYBY
dobry	střední	velmi dobrý	-	-	-	-
střední		velmi dobrý				
střední						
železo		Využití: V.F-CH.L. - všeobecné fyzikálně-chemické látky SPECIF. ZNEČ. L. - specifické znečišťující látky MZB - makrozoobentos FP - fytoplankton nedosažení DS - nedosažení dobrého stavu HMWB - silně ovlivněný vodní útvar				

Chemický stav
nedosažení DS
kadmium, olovo

Celkový stav VU	
Ekol. stav/potenciál	Chemický stav
střední	nedosažení DS
Celkový stav	
nevyhovující	

Cíle - ukazatele způsobující nedosažení dobrého stavu

Ukazatel	Statistická veličina	Jednotka	Limitní hodnota	Naměřená hodnota	Index nesouladu	Typ výjimky	Odhad stavu k roku 2021
kadmium	maximum	ug/l	0,6	0,81	1,3	prodloužení lhůt	nevyhovující
olovo	aritmetický průměr	ug/l	1,2	2,54	2,1	méně přísné cíle	nevyhovující
železo	aritmetický průměr	mg/l	1	1,06	1,1	prodloužení lhůt	dobry

Využití: Index nesouladu - poměr naměřené a limitní hodnoty

6. Stav protipovodňové ochrany

Oblasti s významnými povodňovými riziky

Agreg. úsek	Vodní tok (ID úseku)	Úsek	Říční km	Obce v nepřijatelném riziku
A34	Březná (PM-018)	nad soutokem s Moravskou Sázavou	0,000 - 0,749	Hoštejn

Zastavěná území nechráněná nebo nedostatečně chráněná před povodněmi

Vodní tok	Místo, lokalita	ID obce	Stávající stupeň ochrany Qn	Správce toku
Březná	Štíty	541168	Q20	Povodí Moravy, s.p.
Březná	Jedlí	536288	Q5	Povodí Moravy, s.p.
Březná	Červená Voda	580015	Q5	Povodí Moravy, s.p.

Místa omezující průtočnost vodních toků

Vodní tok	Říční km	Obec, lokalita	Komentář
Březná	13	Štíty	nekapacitní most
Březná	0,000 - 0,500	Hoštejn	ledové obtíže
Březná	12,000 - 14,000	Štíty	ledové obtíže
Březná	23,000 - 27,000	Moravský Karlov	ledové obtíže

7. Návrh opatření ve vodním útvaru

Opatření k dosažení cílů ochrany vod jako složky životního prostředí			
Kanalizace a ČOV (opatření typu A, kap. VI.1.7)			
ID opatření	Název opatření	Prog. opatř.	Poznámka

Staré ekologické zátěže (opatření typu A, kap. VI.1.10)					
ID opatření	Název opatření	Katastr	Obec	Prog. opatř.	SEKM ID

Revitalizace vodních toků a odstraňování migračních překážek (opatření typu A, kap. VI.1.12)				
ID opatření	Název opatření	Nositel*	Prog. opatř.	Způsob financování
MOV212007	Břežná, Revitalizace toku č. 8 Břežná-Heroltice (Štíty) (MO110040)	PM	ostatní	-
MOV212211	Morava +, Realizace vhodných přírodně blízkých protipovodňových opatření a opatření pro zlepšování hydromorfologického stavu vodních toků na základě studie „Povodí horní a střední Moravy – vyhodnocení hydromorfologického stavu a návrhy, přírodně blízkých protipovodňových opatření na vybraných vodních tocích dle požadavků rámcové směrnice o vodách“	PM	ostatní	-

) PM - Povodí Moravy, s.p., LČR - Lesy České republiky, s.p.

Opatření typu B			
ID opatření	Název opatření	Prog.opatř.	Kapitola
MOV205001	Opatření pro regulaci odběrů a vzdouvání (MO100108)	program	VI.1.5
MOV207501	Správné postupy v oblasti ochrany vod jako složky životního prostředí	program	VI.1.7
MOV212501	Revitalizace vodních toků	program	VI.1.12
MOV212502	Migrační propustnost vodních toků	program	VI.1.12
MOV215004	Podpora retenční a infiltrační schopnosti půd, omezení povrchového odtoku a jeho přeměna na podzemní, redukce nevhodně odvodněných pozemků	program	VI.1.15
MOV216501	Správné postupy v oblasti vodohospodářských služeb	program	VI.1.16
MOV218502	PPO mimo OsVPR - Záměry navrhovatelů	-	VI.1.18
MOV218503	Záplavová území	-	VI.1.18
MOV220501	Průzkumný monitoring	program	VI.2

Opatření na úseku ochrany před povodněmi (opatření typu A, kap. VI.1.17 a VI.1.18)				
ID opatření	Název opatření	Nositel*	Ř. km	Způsob financování
MOV212211	Morava +, Realizace vhodných přírodně blízkých protipovodňových opatření a opatření pro zlepšování hydromorfologického stavu vodních toků na základě studie „Povodí horní a střední Moravy – vyhodnocení hydromorfologického stavu a návrhy, přírodně blízkých protipovodňových opatření na vybraných vodních tocích dle požadavků rámcové směrnice o vodách“	PM	-	-
MOV218001	Jedelský potok, k.ú. Jedlí	LČR	1,100 - 2,500	PPO III

) PM - Povodí Moravy, s.p., LČR - Lesy České republiky, s.p.

Plánované komplexní pozemkové úpravy			
Katastrální území	Obec	Pozemkový úřad	Plocha KPÚ [ha]
Horní Orlice	Červená Voda	Ústí nad Orlicí	662
Horní Heřmanice v Čechách	Horní Heřmanice	Ústí nad Orlicí	785
Čenkovice	Čenkovice	Ústí nad Orlicí	597
Bílá Voda	Červená Voda	Ústí nad Orlicí	590
Červená Voda	Červená Voda	Ústí nad Orlicí	1361
Dolní Orlice	Červená Voda	Ústí nad Orlicí	532
Moravský Karlov	Červená Voda	Ústí nad Orlicí	683
Orlíčky	Orlíčky	Ústí nad Orlicí	864

8. Odhad dopadu opatření k r. 2021 na ekologický a chemický stav

Ekol. stav/potenciál	Chemický stav
střední stav	nedosažení dobrého stavu

Poznámky k navrhovaným opatřením: