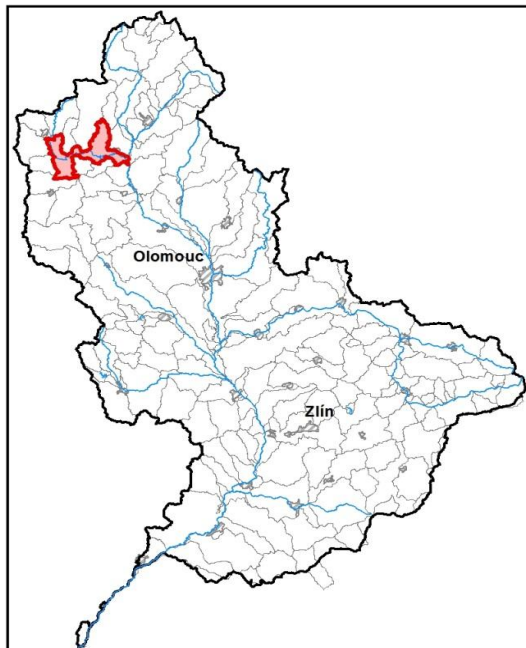


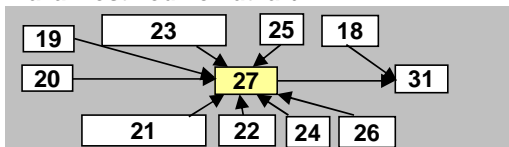
Moravská Sázava od toku Ostrovský potok po ústí do toku Morava		Pracovní číslo VÚ	M027
Kraj (kraje)	Pardubický, Olomoucký	ID VÚ	MOV_0270
Vodoprávní úřad (úřady)	Zábřeh, Lanškroun, Moravská Třebová	ČHP	4-10-02-048
		Počet obyvatel:	11 522
		Kategorie	řeka
		Typ	3-2-2-2
		Úmoří	Černé moře
		Nadmořská výška	200 – 500
		Geologický typ	pískovce, jílovce, kvartér
		Řád Strahlera	říčky (řád 4.-6.)
		Plocha povodí km ²	118,82
		Délka páteř. toku [km]	38,20
		Staničení páteř. toku	0,0 - 38,2
		Povodí vodárenské nádrže	ne
		Povodí - koupací vody	ne
		Rybné vody	lososové

1. Charakteristika vodního útvaru

M027



Návaznost vodních útvarů



Hydrologické charakteristiky uzávěrového profilu (neověřená data) [m ³ /s]	Q _a	4,73
	Q _{330d}	0,983
	Q ₁	43,6
	Q ₁₀₀	212

Mapa vodního útvaru

Legenda

Opatření v plánu dílčího povodí

- ČOV a kanalizace
- ◆ staré ekologické zátěže

Revitalizace toku:

- revitalizace vodních toků
- - - odstranění migračních překážek
- přírodě blízké PPO

Protipovodňová opatření:

- v oblastech s významným povodňovým rizikem
- mimo oblasti s významným povodňovým rizikem

MOV207195 Číslo opatření

Ostatní informace

- ▼ Profil monitoringu jakosti vod
- Ptačí oblasti
- Evropsky významné lokality
- Zvláště chráněná území
- Hranice obcí s rozšířenou působností

Využití území			
Popis	%	km ²	
Umělé přetvořené plochy	7,4	8,8	
Orná půda	41,2	49,0	
Trvalé plodiny	0,0	0,0	
Travní porosty	11,4	13,6	
Smišené zemědělské oblasti	7,6	9,0	
Les, polopřírodní vegetace	32,1	38,2	
Mokřady	0,0	0,0	
Vody	0,2	0,3	

2. Chráněná území vázaná na vodní prostředí

ID	Název CHÚ	Druh
CZ0530149	Rychnovský vrch	EVL
CZ0714073	Litovelské Pomoraví	EVL

*) EVL - evropsky významná lokalita, PO - ptačí oblast
PP - přírodní památka, PR - přírodní rezervace

3. Užívání vody (stav z VH bilance roku 2012)

Odběry vody povrchové				
Odvětví	Skutečné		Povolené	Počet odb.
	tis.m ³ /rok	l/s	tis.m ³ /rok	
vodovody				
zeměděl.				
energetika				
průmysl				
ostatní				
celkem	0,0	0,0	0,0	0
Výčet odběrů				
Vodní tok		Účel *	l/s	

Vypouštění vod				
Odvětví	Skutečné		Povolené	Počet vyp.
	tis.m ³ /rok	l/s	tis.m ³ /rok	
komunální	1 903,4	60,4	3 615,3	6
zeměděl.				
energetika				
průmysl				
ostatní				
celkem	1 903,4	60,4	3 615,3	6
Výčet vypouštění				
Vodní tok		Typ *	l/s	
ŠPVS Šumperk - Zábřeh na Moravě Č	Moravská S.	K	58,1	
Obec Horní Studénky ČOV	Nemilka	K	0,7	
GATTAKA - obec Drozdov ČOV	Drozdovský	K	0,5	
Obec Hoštejn - ČOV	Moravská S.	K	0,4	
Obec Žichlínek VK	Moravská S.	K	0,4	
Obec Nemile VK	Moravská S.	K	0,3	

* V - veřejné vodovody, K - komunální vypouštění, Z - zemědělství, E - energetika, P - průmysl, J - ostatní

Odběry vody podzemní				
Odvětví	Skutečné		Povolené	Počet odb.
	tis.m ³ /rok	l/s	tis.m ³ /rok	
vodáren.	160,1	5,1	294,6	6
ostatní	107,2	3,4	15,0	2
celkem	267,3	8,5	309,6	8
Významné odběry				
Místo		Účel *	l/s	
OLMA - provoz Zábřeh, studna	Zábřeh na	J	3,0	
Obec Krasíkov - vrt KR-1	Krasíkov	V	2,0	
ŠPVS Šumperk - Zábřeh, Růžové Úd	Zábřeh na	V	1,1	
dalších 5 odběrů			2,3	

Bodové znečištění - souhrnné údaje [t/rok]				
BSK ₅	CHSK _{Cr}	N-NH ₄	N _{anorg}	P _{celk.}
7,969	51,990	4,972	11,903	0,632

Plošné znečištění	
Celkový dusík od hospodářských zvířat [kg/ha/rok]	7,68
Podíl plochy zranitelných oblastí [%]	36,9
Podíl odvodněných zemědělských ploch [%]	20,5
Podíl intenzivně využívané zemědělské půdy [%]	0,1
Vstup celk. fosforu (mimoerozní) [kg/km ² /rok]	7,10
Vstup erozního sedimentu [t/ha za rok]	0,66

Významná akumulace vody			
Nádrž	Vodní tok	Obj. [mil.m ³]	Odběr [mil.m ³ /r]
Nemilka	Nemilka	1,551	

Významný převod vody	
Název	Kapacita [m ³ /s]

Hydromorfologické ukazatele								
Vodní tok (správce *)	Délka [km]	Počet překážek	(z toho s rybochodem)	Vzdouvání	Zpevnění břehů a koryta	Podélné hráze	Zastavěná území	Zatrubnění
Moravská Sázava (PM)	38,2	9	0	1,0	9,0	1,8	6,8	0,0

*) PM - Povodí Moravy, s.p., LČR - Lesy České republiky, s.p., MO ČR - Ministerstvo obrany České republiky

4. Monitoring jakosti povrchových vod v období 2010 - 2016

Kód profilu	Vodní tok	Název	Reprezentativní	Monitoring zranit. oblastí	Poznámka
509-033	Třebašovský potok	Třebašov	ne	ano	
3643	Moravská Sázava	Rájec	ano	ne	profil situačního monitoringu

5. Hodnocení stavu vodního útvaru

Profily použité pro hodnocení		
Kód profilu	Tok	Název
3643	Moravská Sázava	Rájec

Silně ovlivněný vodní útvar	
HMWB	Důvody vymezení
ne	-

Ekologický stav/potenciál						
FYZIKÁLNĚ-CHEMICKÉ SLOŽKY			BIOLOGICKÉ SLOŽKY			
V.F-CH.L.	SPECIF. ZNEČ. L.	MZB	FYTOBENTOS	FP	MAKROFYTA	RYBY
dobry	dobry	dobry	-	-	dobry	dobry
dobry		dobry				
dobry						

Vyvětlivky: V.F-CH.L. - všeobecné fyzikálně-chemické látky
 SPECIF. ZNEČ. L. - specifické znečišťující látky
 MZB - makrozoobentos
 FP - fytoplankton
 nedosažení DS - nedosažení dobrého stavu
 HMWB - silně ovlivněný vodní útvar

Chemický stav
nedosažení DS
nikl

Celkový stav VU	
Ekol. stav/potenciál	Chemický stav
dobry	nedosažení DS
Celkový stav	
nevyhovující	

Cíle - ukazatele způsobující nedosažení dobrého stavu

Ukazatel	Statistická veličina	Jednotka	Limitní hodnota	Naměřená hodnota	Index nesouladu	Typ výjimky	Odhad stavu k roku 2021
nikl	aritmetický průměr	ug/l	4	4,31	1,1	prodloužení lhůt	nevyhovující

Vyvětlivky: Index nesouladu - poměr naměřené a limitní hodnoty

6. Stav protipovodňové ochrany

Oblasti s významnými povodňovými riziky					
Agreg. úsek	Vodní tok (ID úseku)	Usek	Riční km	Obce v nepřijatelném riziku	
A34	Moravská Sázava (PM-019)	k.ú. Hoštejn mezi mosty	15,207 - 17,866	Hoštejn	
A33	Moravská Sázava (PM-022)	od železničního mostu po most	33,232 - 41,917	Albrechtice	
A35	Moravská Sázava (PM-077)	od jezu Rájec po Lupěné	0,000 - 8,490	Nemile	
A35	Nemilka (PM-078)	nad soutokem s Mor. Sázavou	0,000 - 0,258	Nemile	

Zastavěná území nechráněná nebo nedostatečně chráněná před povodněmi

Vodní tok	Místo, lokalita	ID obce	Stávající stupeň ochrany Qn	Správce toku
Moravská Sázava	Žichlínek	581275	<Q5	Povodí Moravy, s.p.
Moravská Sázava	Zábřeh	541354	<Q5	Povodí Moravy, s.p.
Moravská Sázava	Třebořov	578908	<Q5	Povodí Moravy, s.p.
Moravská Sázava	Nemile	553476	Q5	Povodí Moravy, s.p.
Moravská Sázava	Krasíkov	580490	Q1	Povodí Moravy, s.p.
Moravská Sázava	Hoštejn	535885	<Q5	Povodí Moravy, s.p.
Břežná	Drozdiv	570141	Q5	Povodí Moravy, s.p.

Místa omezující průtočnost vodních toků

Vodní tok	Riční km	Obec, lokalita	Komentář
Břežná	0,145 - 0,400	Hoštejn	jez Hoštejn - tvorba ledových nápěchů
Moravská Sázava	1,632	Rájec	SILNIČNÍ MOST RÁJEC
Moravská Sázava	1,650	Rájec	ŽELEZNIČNÍ MOST RÁJEC
Moravská Sázava	2,759	Zábřeh	TRUBNÍ MOST ZÁBŘEH
Moravská Sázava	3,996	Zábřeh	SILNIČNÍ MOST ZÁBŘEH
Moravská Sázava	5,017	Zábřeh	OCELOVÁ LÁVKA U KOSTELA - ZÁBŘEH
Moravská Sázava	6,950	Zábřeh	OCELOVÁ LÁVKA
Moravská Sázava	8,245	Nemile/Lupěné	SILNIČNÍ MOST LUPĚNÉ
Moravská Sázava	13,080	Hněvkov	OCELOVÝ MOSTEK
Moravská Sázava	14,477	Hynčína	SILNIČNÍ MOST - DĚTSKÝ TÁBOR
Moravská Sázava	16,085	Hoštejn	OCELOVÁ LÁVKA - HOŠTEJN
Moravský Sázava - dalších 23 lokalit			
Nemilka	2,500 - 4,000	Růžové údolí	ledové obtíže
Třebořovský potok	3,2	Třebořov	PB přítok - zanášení pod soutokem

7. Návrh opatření ve vodním útvaru

Opatření k dosažení cílů ochrany vod jako složky životního prostředí			
Kanalizace a ČOV (opatření typu A, kap. VI.1.7)			
ID opatření	Název opatření	Prog. opatř.	Poznámka
MOV207191	Lupěné a Nemile, Splašková kanalizace Nemile a Lupěné	program	
MOV207042	Rájec, Kanalizace Rájec	program	
MOV207041	Žichlínek, Rekonstrukce ČOV Žichlínek	ostatní	
MOV207025	Zábřeh, Zábřeh – rekonstrukce a doplnění kanalizace (MO100093)	ostatní	

Staré ekologické zátěže (opatření typu A, kap. VI.1.10)					
ID opatření	Název opatření	Katastr	Obec	Prog. opatř.	SEKM ID

Revitalizace vodních toků a odstraňování migračních překážek (opatření typu A, kap. VI.1.12)				
ID opatření	Název opatření	Nositel*	Prog. opatř.	Způsob financování
MOV212211	Morava +, Realizace vhodných přírodně blízkých protipovodňových opatření a opatření pro zlepšování hydromorfologického stavu vodních toků na základě studie „Povodí horní a střední Moravy – vyhodnocení hydromorfologického stavu a návrhy, přírodně blízkých protipovodňových opatření na vybraných vodních tocích dle požadavků rámcové směrnice o vodách“	PM	ostatní	-

*) PM - Povodí Moravy, s.p., LČR - Lesy České republiky, s.p.

Opatření typu B			
ID opatření	Název opatření	Prog.opatř.	Kapitola
MOV205001	Opatření pro regulaci odběrů a vzdouvání (MO100108)	program	VI.1.5
MOV207501	Správné postupy v oblasti ochrany vod jako složky životního prostředí	program	VI.1.7
MOV212501	Revitalizace vodních toků	program	VI.1.12
MOV212502	Migrační propustnost vodních toků	program	VI.1.12
MOV212503	Revitalizace - Záměry navrhovatelů	ostatní	VI.1.12
MOV215004	Podpora retenční a infiltrační schopnosti půd, omezení povrchového odtoku a jeho přeměna na podzemní, redukce nevhodně odvodněných pozemků	program	VI.1.15
MOV216501	Správné postupy v oblasti vodohospodářských služeb	program	VI.1.16
MOV218503	Záplavová území	-	VI.1.18
MOV220501	Průzkumný monitoring	program	VI.2

Opatření na úseku ochrany před povodněmi (opatření typu A, kap. VI.1.17 a VI.1.18)				
ID opatření	Název opatření	Nositel*	Ř. km	Způsob financování
MOV212211	Morava +, Realizace vhodných přírodně blízkých protipovodňových opatření a opatření pro zlepšování hydromorfologického stavu vodních toků na základě studie „Povodí horní a střední Moravy – vyhodnocení hydromorfologického stavu a návrhy, přírodně blízkých protipovodňových opatření na vybraných vodních tocích dle požadavků rámcové směrnice o vodách“	PM	-	-
MOV218004	Třeboňský p., Protipovodňová opatření obce Třeboň; výstavba nové protipovodňové nádrže na Třeboňském p. (MO130127)	-	-	-

*) PM - Povodí Moravy, s.p., LČR - Lesy České republiky, s.p.

Plánované komplexní pozemkové úpravy			
Katastrální území	Obec	Pozemkový úřad	Plocha KPÚ [ha]
Leština u Zábřeha	Leština	Šumperk	524
Rájec u Zábřeha	Rájec	Šumperk	491

8. Odhad dopadu opatření k r. 2021 na ekologický a chemický stav

Ekol. stav/potenciál	Chemický stav
dobrý stav	nedosažení dobrého stavu

Poznámky k navrhovaným opatřením: