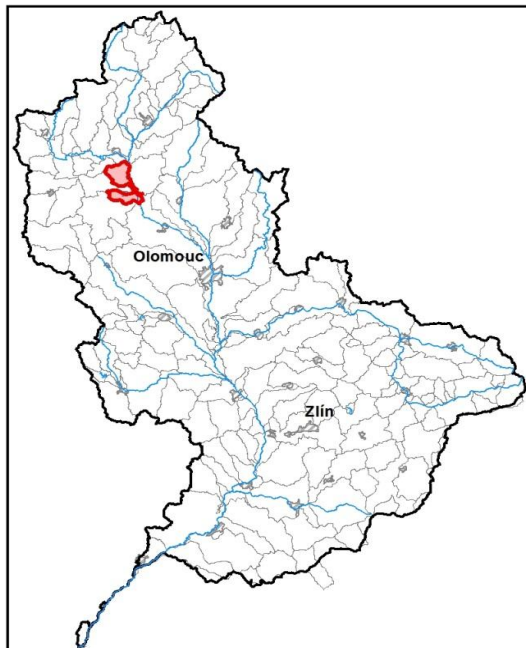


Průvodní list útvaru povrchových vod Plánu dílčího povodí Moravy 2016 - 2021

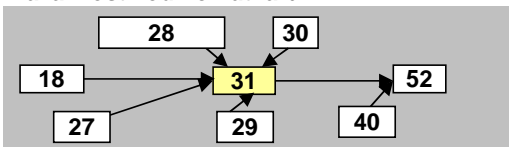
Morava od toku Moravská Sázava po tok Třebůvka		Pracovní číslo VÚ	M031
Kraj (kraje)	Olomoucký	ID VÚ	MOV_0310
Vodoprávní úřad (úřady)	Zábřeh, Mohelnice, Uničov	ČHP	4-10-02-065
		Počet obyvatel:	4 784
		Kategorie	řeka
		Typ	3-2-2-3
		Úmoří	Černé moře
		Nadmořská výška	200 – 500
		Geologický typ	pískovce, jílovce, kvartér
		Řád Strahlera	řeky (řád 7.-9.)
		Plocha povodí km ²	53,47
		Délka páteř. toku [km]	19,30
		Staničení páteř. toku	273,1 - 292,4
		Povodí vodárenské nádrže	ne
		Povodí - koupací vody	ne
		Rybné vody	lososové a kaprové

1. Charakteristika vodního útvaru

M031

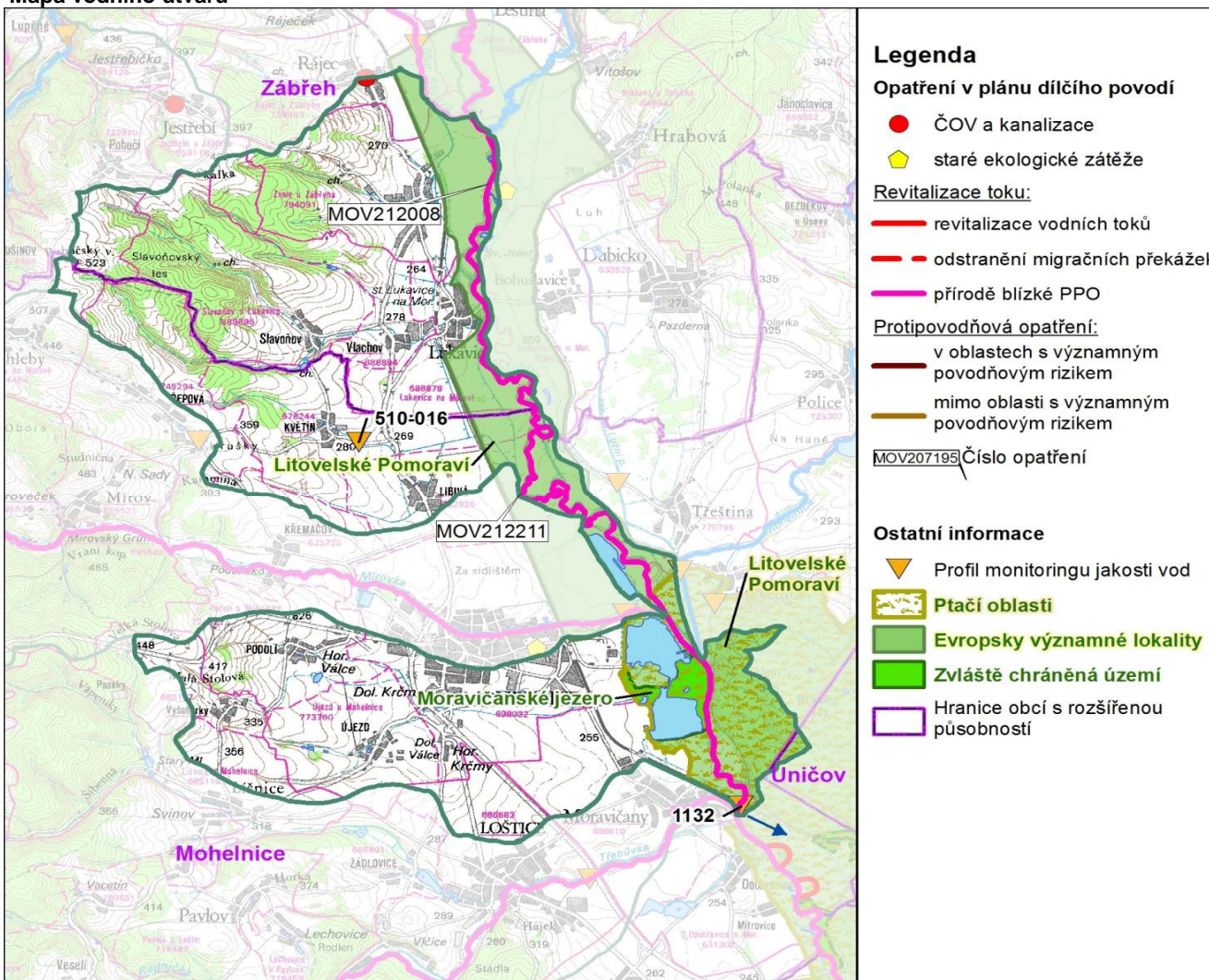


Návaznost vodních útvarů



Hydrologické charakteristiky uzávěrového profilu (neověřená data) [m ³ /s]	Q _a	17,8
	Q _{330d}	5,06
	Q ₁	103
	Q ₁₀₀	292

Mapa vodního útvaru



Využití území			
Popis	%	km ²	
Umělé přetvořené plochy	7,6	4,0	
Orná půda	57,1	30,5	
Trvalé plodiny	0,0	0,0	
Travní porosty	10,9	5,8	
Směšené zemědělské oblasti	6,3	3,4	
Les, polopřírodní vegetace	15,9	8,5	
Mokřady	0,0	0,0	
Vody	2,2	1,2	

2. Chráněná území vázaná na vodní prostředí

ID	Název CHÚ	Druh
CZ0714073	Litovelské Pomoraví	ELV
CZ0711018	Litovelské Pomoraví	PO

*) EVL - evropsky významná lokalita, PO - ptačí oblast
PP - přírodní památka, PR - přírodní rezervace

3. Užívání vody (stav z VH bilance roku 2012)

Odběry vody povrchové				
Odvětví	Skutečné		Povolené	Počet odb.
	tis.m ³ /rok	l/s	tis.m ³ /rok	
vodovody				
zeměděl.				
energetika				
průmysl	95,9	3,0	1800,0	1
ostatní				
celkem	95,9	3,0	1800,0	1
Výčet odběrů				
Vodní tok	Účel *	l/s		
JIP - Papírny Větrný (Olšanské papírny)	Morava	P	3,0	

Vypouštění vod				
Odvětví	Skutečné		Povolené	Počet vyp.
	tis.m ³ /rok	l/s	tis.m ³ /rok	
komunální	53,3	1,7	36,5	2
zeměděl.				
energetika				
průmysl	105,3	3,3	1 800,0	1
ostatní				
celkem	158,6	5,0	1 836,5	3
Výčet vypouštění				
Vodní tok	Typ *	l/s		
JIP Papírny Větrný (dřív Olšan. pap.)	Morava	P	3,3	
Obec Lukavice - ČOV	Morava	K	1,0	
Obec Zvole - ČOV	bezejmenný	K	0,7	

* V - veřejné vodovody, K - komunální vypouštění, Z - zemědělství, E - energetika, P - průmysl, J - ostatní

Odběry vody podzemní				
Odvětví	Skutečné		Povolené	Počet odb.
	tis.m ³ /rok	l/s	tis.m ³ /rok	
vodáren.	799,2	25,3	2000,0	1
ostatní	71,3	2,3	132,7	5
celkem	870,5	27,6	2132,7	6
Významné odběry				
Místo	Účel *	l/s		
ŠPVS Šumperk - Moravičany	Moravičany	V	25,3	
Mohelnická zemědělská - Mohelnice	Mohelnice	J	0,8	
Dubická zemědělská - farma Lukavice	Vlachov	J	0,8	
další 3 odběry			0,7	

Bodové znečištění - souhrnné údaje [t/rok]				
BSK ₅	CHSK _{Cr}	N-NH ₄	N _{anorg}	P _{celk.}
0,835	5,495	0,252	1,065	0,102

Plošné znečištění	
Celkový dusík od hospodářských zvířat [kg/ha/rok]	6,89
Podíl plochy zranitelných oblastí [%]	100,0
Podíl odvodněných zemědělských ploch [%]	16,1
Podíl intenzivně využívané zemědělské půdy [%]	62,7
Vstup celk. fosforu (mimoerozní) [kg/km ² /rok]	9,38
Vstup erozního sedimentu [t/ha za rok]	0,47

Významná akumulace vody			
Nádrž	Vodní tok	Obj. [mil.m ³]	Odběr [mil.m ³ /r]

Významný převod vody	
Název	Kapacita [m ³ /s]

Hydromorfologické ukazatele								
Vodní tok (správce *)	Délka [km]	Počet překážek	(z toho s rybochodem)	Vzdouvání	Zpevnění břehů a koryta	Podélné hráze	Zastavěná území	Zatrubnění
Morava (PM)	19,3	4	0	1,4	1,0	0,0	0,0	0,0

*) PM - Povodí Moravy, s.p., LČR - Lesy České republiky, s.p., MO ČR - Ministerstvo obrany České republiky

4. Monitoring jakosti povrchových vod v období 2010 - 2016

Kód profilu	Vodní tok	Název	Reprezentativní	Monitoring zranit. oblastí	Poznámka
510-016	Květiný potok	Květin	ne	ano	
1132	Morava	Moravičany	ano	ne	profil situačního monitoringu

5. Hodnocení stavu vodního útvaru

Profily použité pro hodnocení		
Kód profilu	Tok	Název
1132	Morava	Moravičany

Silně ovlivněný vodní útvar	
HMWB	Důvody vymezení
ne	-

Ekologický stav/potenciál						
FYZIKÁLNĚ-CHEMICKÉ SLOŽKY			BIOLOGICKÉ SLOŽKY			
V.F-CH.L.	SPECIF. ZNEČ. L.	MZB	FYTOBENTOS	FP	MAKROFYTA	RYBY
dobrý	dobrý	velmi dobrý	-	-	velmi dobrý	-
dobrý		velmi dobrý				
dobrý						

Vyvětlivky: V.F-CH.L. - všeobecné fyzikálně-chemické látky
 SPECIF. ZNEČ. L. - specifické znečišťující látky
 MZB - makrozoobentos
 FP - fytoplankton
 nedosažení DS - nedosažení dobrého stavu
 HMWB - silně ovlivněný vodní útvar

Chemický stav
nedosažení DS
rtuť

Celkový stav VU	
Ekol. stav/potenciál	Chemický stav
dobrý	nedosažení DS
Celkový stav	
nevyhovující	

Cíle - ukazatele způsobující nedosažení dobrého stavu							
Ukazatel	Statistická veličina	Jednotka	Limitní hodnota	Naměřená hodnota	Index nesouladu	Typ výjimky	Odhad stavu k roku 2021
rtuť	maximum	ug/l	0,07	0,11	1,6	prodloužení lhůt	nevyhovující

Vyvětlivky: Index nesouladu - poměr naměřené a limitní hodnoty

6. Stav protipovodňové ochrany

Oblasti s významnými povodňovými riziky				
Agreg. úsek	Vodní tok (ID úseku)	Úsek	Říční km	Obce v nepřijatelném riziku

Zastavěná území nechráněná nebo nedostatečně chráněná před povodněmi				
Vodní tok	Místo, lokalita	ID obce	Stávající stupeň ochrany Qn	Správce toku
Morava	Zvole	541478	<Q100	Povodí Moravy, s.p.
Morava	Lukavice	540234	<Q5	Povodí Moravy, s.p.

Místa omezující průtočnost vodních toků			
Vodní tok	Říční km	Obec, lokalita	Komentář
Morava	286,145	Lukavice	nekapacitní silniční most

7. Návrh opatření ve vodním útvaru

Opatření k dosažení cílů ochrany vod jako složky životního prostředí			
Kanalizace a ČOV (opatření typu A, kap. VI.1.7)			
ID opatření	Název opatření	Prog. opatř.	Poznámka

Staré ekologické zátěže (opatření typu A, kap. VI.1.10)					
ID opatření	Název opatření	Katastr	Obec	Prog. opatř.	SEKM ID

Revitalizace vodních toků a odstraňování migračních překážek (opatření typu A, kap. VI.1.12)				
ID opatření	Název opatření	Nositel*	Prog. opatř.	Způsob financování
MOV212008	Morava, Zásah do údolní nivy Moravy (zvolský meandr pod obcí Leština, 290,400-292,600) (MO110006)	PM	ostatní	-
MOV212211	Morava +, Realizace vhodných přírodně blízkých protipovodňových opatření a opatření pro zlepšování hydromorfologického stavu vodních toků na základě studie „Povodí horní a střední Moravy – vyhodnocení hydromorfologického stavu a návrhy, přírodně blízkých protipovodňových opatření na vybraných vodních tocích dle požadavků rámcové směrnice o vodách“	PM	ostatní	-

*) PM - Povodí Moravy, s.p., LČR - Lesy České republiky, s.p.

Opatření typu B			
ID opatření	Název opatření	Prog.opatř.	Kapitola
MOV205001	Opatření pro regulaci odběrů a vzdouvání (MO100108)	program	VI.1.5
MOV205002	Opatření k zamezení rizikového kvantitativního stavu útvarů podzemních vod (MO100110)	program	VI.1.5
MOV205004	Opatření proti nevhodnému využívání území (těžba kolektoru podzemních vod (MOV100109)	program	VI.1.5
MOV207501	Správné postupy v oblasti ochrany vod jako složky životního prostředí	program	VI.1.7
MOV212501	Revitalizace vodních toků	program	VI.1.12
MOV212502	Migrační propustnost vodních toků	program	VI.1.12
MOV215004	Podpora retenční a infiltrační schopnosti půd, omezení povrchového odtoku a jeho přeměna na podzemní, redukce nevhodně odvodněných pozemků	program	VI.1.15
MOV216501	Správné postupy v oblasti vodohospodářských služeb	program	VI.1.16
MOV218503	Záplavová území	-	VI.1.18
MOV220501	Průzkumný monitoring	program	VI.2

Opatření na úseku ochrany před povodněmi (opatření typu A, kap. VI.1.17 a VI.1.18)				
ID opatření	Název opatření	Nositel*	Ř. km	Způsob financování
MOV212211	Morava +, Realizace vhodných přírodně blízkých protipovodňových opatření a opatření pro zlepšování hydromorfologického stavu vodních toků na základě studie „Povodí horní a střední Moravy – vyhodnocení hydromorfologického stavu a návrhy, přírodně blízkých protipovodňových opatření na vybraných vodních tocích dle požadavků rámcové směrnice o vodách“	PM	-	-

*) PM - Povodí Moravy, s.p., LČR - Lesy České republiky, s.p.

Plánované komplexní pozemkové úpravy			
Katastrální území	Obec	Pozemkový úřad	Plocha KPÚ [ha]
Rájec u Zábřeha	Rájec	Šumperk	491
Hrabová u Dubicka	Hrabová	Šumperk	811
Libivá	Mohelnice	Šumperk	383
Květin	Mohelnice	Šumperk	457
Loštice	Loštice	Šumperk	950

8. Odhad dopadu opatření k r. 2021 na ekologický a chemický stav

Ekol. stav/potenciál	Chemický stav
dobrý stav	nedosažení dobrého stavu

Poznámky k navrhovaným opatřením: