

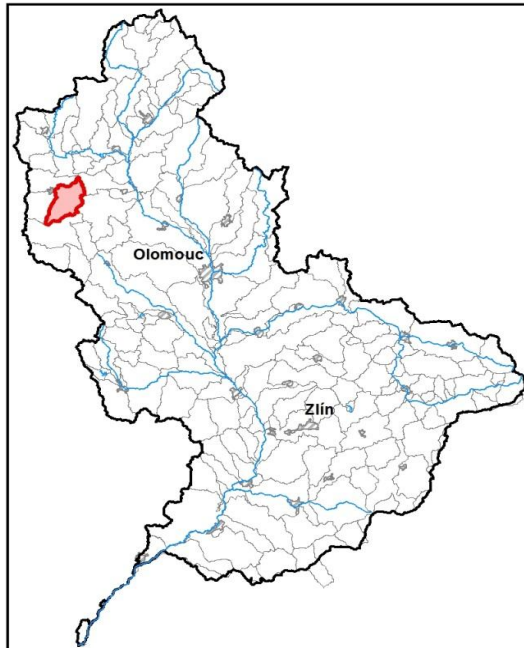
Třebůvka od toku Kunčinský potok po tok Jevíčka

Kraj (kraje)	Pardubický
Vodoprávní úřad (úřady)	Moravská Třebová

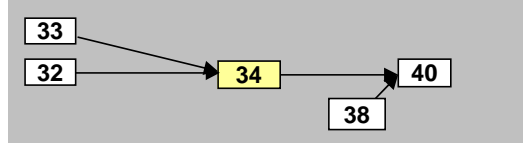
Pracovní číslo VÚ	M034
ID VÚ	MOV_0340
ČHP	4-10-02-082
Počet obyvatel:	2 600
Kategorie	řeka
Typ	3-2-2-2
Úmoří	Černé moře
Nadmořská výška	200 – 500
Geologický typ	pískovce, jílovce, kvartér
Řád Strahlera	říčky (řád 4.-6.)
Plocha povodí km ²	70,07
Délka páteř. toku [km]	15,40
Staničení páteř. toku	22,9 - 38,3
Povodí vodárenské nádrže	ne
Povodí - koupací vody	ne
Rybné vody	kaprové

1. Charakteristika vodního útvaru

M034

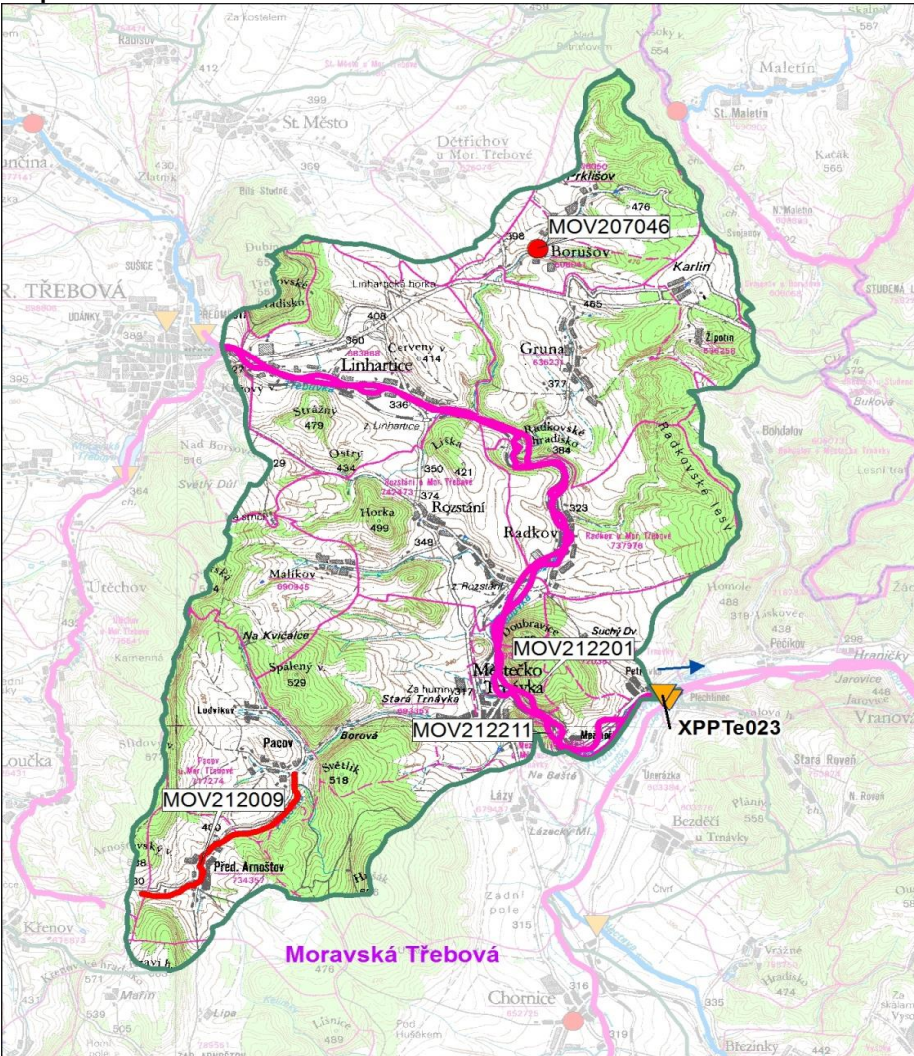


Návaznost vodních útvarů



Hydrologické charakteristiky uzavěrového profilu (neověřená data) [m ³ /s]	Q _a	0,900
	Q _{330d}	0,217
	Q ₁	6,30
	Q ₁₀₀	52,9

Mapa vodního útvaru



Legenda

Opatření v plánu díličího povodí

- ČOV a kanalizace
- ◆ staré ekologické zátěže

Revitalizace toku:

- revitalizace vodních toků
- - - odstranění migračních překážek
- přírodě blízké PPO

Protipovodňová opatření:

- v oblastech s významným povodňovým rizikem
- mimo oblastí s významným povodňovým rizikem

MOV207195 Číslo opatření

Ostatní informace

- ▼ Profil monitoringu jakosti vod
- Ptačí oblasti
- Evropsky významné lokality
- Zvláště chráněná území
- Hranice obcí s rozšířenou působností

Využití území		
Popis	%	km ²
Umělé přetvořené plochy	4,1	2,9
Orná půda	46,1	32,3
Trvalé plodiny	0,0	0,0
Travní porosty	2,5	1,8
Smišené zemědělské oblasti	9,0	6,3
Les, polopřírodní vegetace	38,3	26,8
Mokřady	0,0	0,0
Vody	0,0	0,0

2. Chráněná území vázaná na vodní prostředí

ID	Název CHÚ	Druh

*) EVL - evropsky významná lokalita, PO - ptačí oblast

PP - přírodní památka, PR - přírodní rezervace

3. Užívání vody (stav z VH bilance roku 2012)

Odběry vody povrchové				
Odvětví	Skutečné		Povolené	Počet odb.
	tis.m ³ /rok	l/s	tis.m ³ /rok	
vodovody				
zeměděl.				
energetika				
průmysl				
ostatní				
celkem	0,0	0,0	0,0	0
Výčet odběrů		Vodní tok	Účel *	l/s

Vypouštění vod				
Odvětví	Skutečné		Povolené	Počet vyp.
	tis.m ³ /rok	l/s	tis.m ³ /rok	
komunální	1 385,8	43,9	2 684,2	3
zeměděl.				
energetika				
průmysl				
ostatní				
celkem	1 385,8	43,9	2 684,2	3
Výčet vypouštění		Vodní tok	Typ *	l/s
VHOS M. Třebová - Moravská Třebová		Třebůvka	K	38,4
VHOS M. Třebová - Městečko Trnávka		Třebůvka	K	5,1
VHOS M. Třebová - Městečko Trnávka		Pacovka	K	0,4

* V - veřejné vodovody, K - komunální vypouštění, Z - zemědělství, E - energetika, P - průmysl, J - ostatní

Odběry vody podzemní				
Odvětví	Skutečné		Povolené	Počet odb.
	tis.m ³ /rok	l/s	tis.m ³ /rok	
vodáren.	729,3	23,1	1095,0	5
ostatní				
celkem	729,3	23,1	1095,0	5
Významné odběry		Místo	Účel *	l/s
VHOS Mor. Třebová - Gruna, vrt MTČ		Gruna	V	13,1
VHOS Mor. Třebová - Pacov, zářezy		Pacov u M	V	4,1
VHOS Mor. Třebová - Borušov, zářez		Borušov	V	3,9
další 2 odběry				2,1

Bodové znečištění - souhrnné údaje [t/rok]				
BSK ₅	CHSK _{Cr}	N-NH ₄	N _{anorg}	P _{celk.}
1,807	28,577	1,049	8,101	1,493

Plošné znečištění	
Celkový dusík od hospodářských zvířat [kg/ha/rok]	2,12
Podíl plochy zranitelných oblastí [%]	13,4
Podíl odvodněných zemědělských ploch [%]	32,5
Podíl intenzivně využívané zemědělské půdy [%]	48,0
Vstup celk. fosforu (mimoerozní) [kg/km ² /rok]	3,65
Vstup erozního sedimentu [t/ha za rok]	0,59

Významná akumulace vody			
Nádrž	Vodní tok	Obj. [mil.m ³]	Odběr [mil.m ³ /r]

Významný převod vody	
Název	Kapacita [m ³ /s]

Hydromorfologické ukazatele								
Vodní tok (správce *)	Délka [km]	Počet překážek	(z toho s rybochodem)	Vzdouvání	Zpevnění břehů a koryta	Podélné hráze	Zastavěná území	Zatrubnění
Třebůvka (PM)	15,4	6	0	0,6	9,4	7,5	7,3	0,0

*) PM - Povodí Moravy, s.p., LČR - Lesy České republiky, s.p., MO ČR - Ministerstvo obrany České republiky

4. Monitoring jakosti povrchových vod v období 2010 - 2016

Kód profilu	Vodní tok	Název	Reprezentativní	Monitoring zranit. oblastí	Poznámka
XPPTe023	Třebůvka	Plechtinec	ano	ne	

5. Hodnocení stavu vodního útvaru

Profily použité pro hodnocení		
Kód profilu	Tok	Název
XPPTe023	Třebůvka	Plechtinec

Silně ovlivněný vodní útvar	
HMWB	Důvody vymezení
ne	-

Ekologický stav/potenciál						
FYZIKÁLNĚ-CHEMICKÉ SLOŽKY			BIOLOGICKÉ SLOŽKY			
V.F-CH.L.	SPECIF. ZNEČ. L.	MZB	FYTOBENTOS	FP	MAKROFYTA	RYBY
střední	dobrý	střední	-	-	neklasifikováno	-
střední		střední				
střední						
N-NO3, Pcelk.		Využití: V.F-CH.L. - všeobecné fyzikálně-chemické látky SPECIF. ZNEČ. L. - specifické znečišťující látky MZB - makrozoobentos FP - fytoplankton nedosažení DS - nedosažení dobrého stavu HMWB - silně ovlivněný vodní útvar				

Chemický stav
nedosažení DS
nikl

Celkový stav VU	
Ekol. stav/potenciál	Chemický stav
střední	nedosažení DS
Celkový stav	
nevyhovující	

Cíle - ukazatele způsobující nedosažení dobrého stavu

Ukazatel	Statistická veličina	Jednotka	Limitní hodnota	Naměřená hodnota	Index nesouladu	Typ výjimky	Odhad stavu k roku 2021
nikl	aritmetický průměr	ug/l	4	4,77	1,2	prodloužení lhůt	nevyhovující
N-NO3	medián	mg/l	4,5	7,31	1,6	méně přísné cíle	střední
Pcelk.	medián	mg/l	0,15	0,27	1,8	prodloužení lhůt	střední
makrozoobentos						prodloužení lhůt	střední

Využití: Index nesouladu - poměr naměřené a limitní hodnoty

6. Stav protipovodňové ochrany

Oblasti s významnými povodňovými riziky

Agreg. úsek	Vodní tok (ID úseku)	Úsek	Říční km	Obce v nepřijatelném riziku

Zastavěná území nechráněná nebo nedostatečně chráněná před povodněmi

Vodní tok	Místo, lokalita	ID obce	Stávající stupeň ochrany Qn	Správce toku
Třebůvka	Radkov	574333	Q5	Povodí Moravy, s.p.
Třebůvka	Městečko Trnávka	578380	Q20	Povodí Moravy, s.p.
Třebůvka	Linhartice	578339	Q5	Povodí Moravy, s.p.

Místa omezující průtočnost vodních toků

Vodní tok	Říční km	Obec, lokalita	Komentář
Grunský potok	2,7	Gruna	nevhodná trasa toku
Třebůvka	22,23	Petrůvka	stavidlo - výrazně vzdouvá hladinu
Třebůvka	23,987	Mezihoří	bet. most se stavidly - výrazně vzdouvá hladinu
Třebůvka	31,864		zrušený objekt ve dně - výrazně vzdouvá hladinu

7. Návrh opatření ve vodním útvaru

Opatření k dosažení cílů ochrany vod jako složky životního prostředí			
Kanalizace a ČOV (opatření typu A, kap. VI.1.7)			
ID opatření	Název opatření	Prog. opatř.	Poznámka
MOV207046	Borušov, Borušov - kanalizace a ČOV	program	

Staré ekologické zátěže (opatření typu A, kap. VI.1.10)					
ID opatření	Název opatření	Katastr	Obec	Prog. opatř.	SEKM ID

Revitalizace vodních toků a odstraňování migračních překážek (opatření typu A, kap. VI.1.12)				
ID opatření	Název opatření	Nositel*	Prog. opatř.	Způsob financování
MOV212211	Morava +, Realizace vhodných přírodně blízkých protipovodňových opatření a opatření pro zlepšování hydromorfologického stavu vodních toků na základě studie „Povodí horní a střední Moravy – vyhodnocení hydromorfologického stavu a návrhy, přírodně blízkých protipovodňových opatření na vybraných vodních tocích dle požadavků rámcové směrnice o vodách“	PM	ostatní	-
MOV212009	Pacovka, Revitalizace toku Pacovka (Pacov) (MO110032)	LČR	ostatní	-
MOV212201	Třebůvka, Realizace vhodných opatření ze studie „Třebůvka - přírodně blízká protipovodňová opatření“ (MO110044)	PM	ostatní	-

) PM - Povodí Moravy, s.p., LČR - Lesy České republiky, s.p.

Opatření typu B			
ID opatření	Název opatření	Prog.opatř.	Kapitola
MOV205001	Opatření pro regulaci odběrů a vzdouvání (MO100108)	program	VI.1.5
MOV207501	Správné postupy v oblasti ochrany vod jako složky životního prostředí	program	VI.1.7
MOV212501	Revitalizace vodních toků	program	VI.1.12
MOV212502	Migrační prostupnost vodních toků	program	VI.1.12
MOV215004	Podpora retenční a infiltrační schopnosti půd, omezení povrchového odtoku a jeho přeměna na podzemní, redukce nevhodně odvodněných pozemků	program	VI.1.15
MOV216501	Správné postupy v oblasti vodohospodářských služeb	program	VI.1.16
MOV218503	Záplavová území	-	VI.1.18
MOV220501	Průzkumný monitoring	program	VI.2

Opatření na úseku ochrany před povodněmi (opatření typu A, kap. VI.1.17 a VI.1.18)				
ID opatření	Název opatření	Nositel*	Ř. km	Způsob financování
MOV212211	Morava +, Realizace vhodných přírodně blízkých protipovodňových opatření a opatření pro zlepšování hydromorfologického stavu vodních toků na základě studie „Povodí horní a střední Moravy – vyhodnocení hydromorfologického stavu a návrhy, přírodně blízkých protipovodňových opatření na vybraných vodních tocích dle požadavků rámcové směrnice o vodách“	PM	-	-
MOV212201	Třebůvka, Realizace vhodných opatření ze studie „Třebůvka - přírodně blízká protipovodňová opatření“ (MO110044)	PM	21,850 - 36,200	-

) PM - Povodí Moravy, s.p., LČR - Lesy České republiky, s.p.

Plánované komplexní pozemkové úpravy			
Katastrální území	Obec	Pozemkový úřad	Plocha KPÚ [ha]
Moravská Třebová	Moravská Třebová	Svitavy	1508

8. Odhad dopadu opatření k r. 2021 na ekologický a chemický stav

Ekol. stav/potenciál	Chemický stav
střední stav	nedosažení dobrého stavu

Poznámky k navrhovaným opatřením: