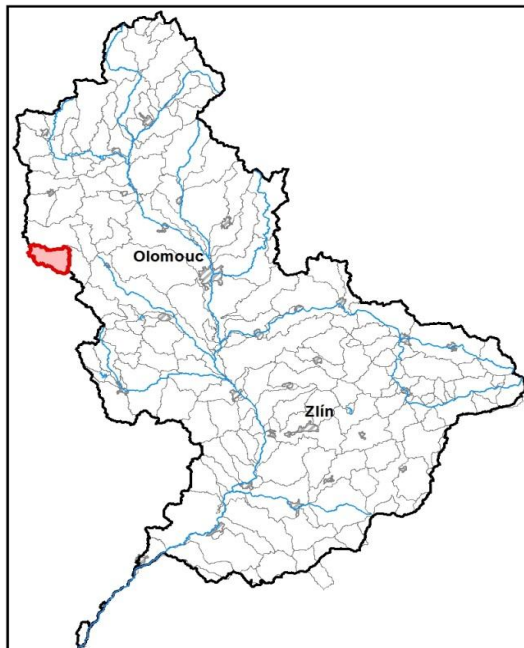


Průvodní list útvaru povrchových vod Plánu dílčího povodí Moravy 2016 - 2021

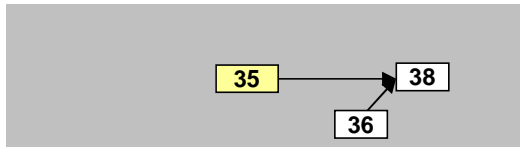
Jevíčka od pramene po Usobrnský potok		Pracovní číslo VÚ	M035
Kraj (kraje)	Olomoucký, Pardubický, Jihomoravský	ID VÚ	MOV_0350
Vodoprávní úřad (úřady)	Boskovice, Konice, Moravská Třebová	ČHP	4-10-02-085
		Počet obyvatel:	5 388
		Kategorie	řeka
		Typ	3-2-2-2
		Úmoří	Černé moře
		Nadmořská výška	200 – 500
		Geologický typ	pískovce, jílovce, kvartér
		Řád Strahlera	řičky (řád 4.-6.)
		Plocha povodí km ²	54,55
		Délka páteř. toku [km]	12,30
		Staničení páteř. toku	11,4 - 23,7
		Povodí vodárenské nádrže	ne
		Povodí - koupací vody	ne
		Rybné vody	lososové

1. Charakteristika vodního útvaru

M035

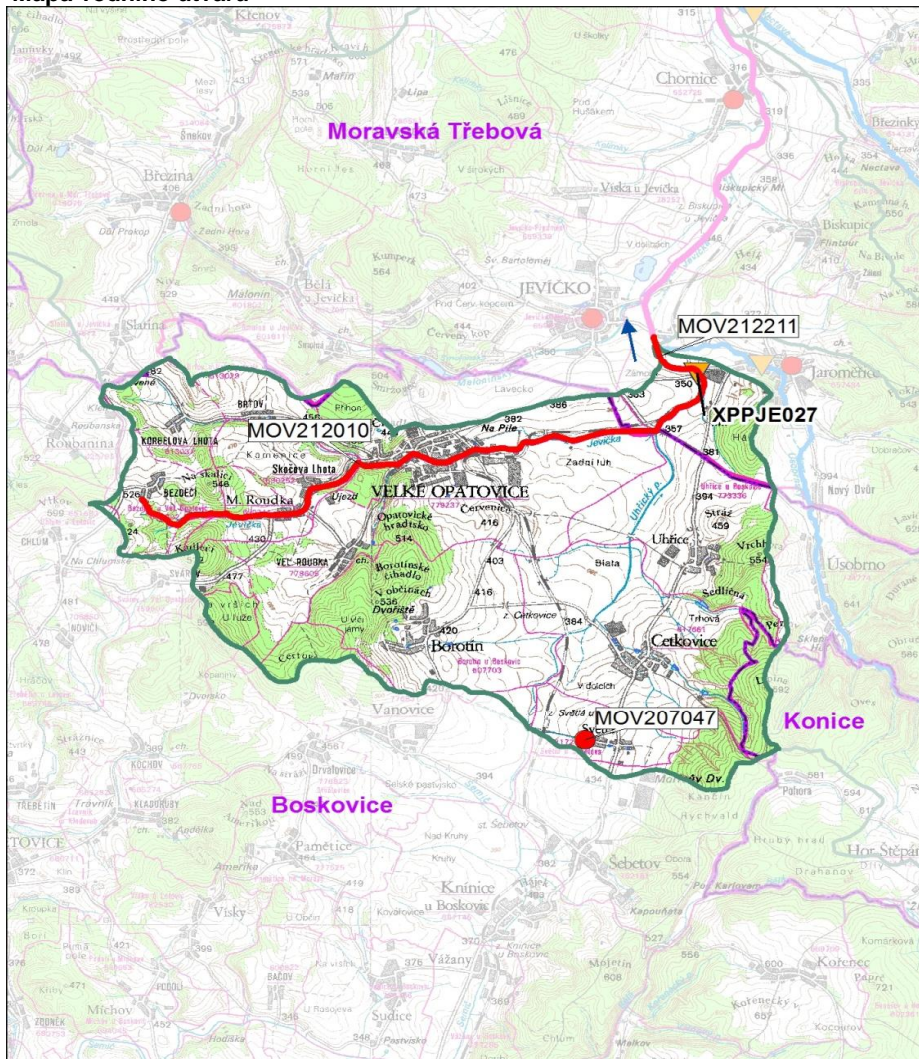


Návaznost vodních útvarů



Hydrologické charakteristiky uzávěrového profilu (neověřená data) [m³/s]	Q _a	0,238
	Q _{330d}	0,083
	Q ₁	2,26
	Q ₁₀₀	30,1

Mapa vodního útvaru



Legenda

Opatření v plánu dílčího povodí

- ČOV a kanalizace
- ◆ staré ekologické zátěže

Revitalizace toku:

- revitalizace vodních toků
- - - odstranění migračních překážek
- přírodě blízké PPO

Protipovodňová opatření:

- v oblastech s významným povodňovým rizikem
- mimo oblasti s významným povodňovým rizikem

MOV207193 Číslo opatření

Ostatní informace

- ▼ Profil monitoringu jakosti vod
- Ptačí oblasti
- Evropsky významné lokality
- Zvláště chráněná území
- Hranice obcí s rozšířenou působností

5. Hodnocení stavu vodního útvaru

Profily použité pro hodnocení		
Kód profilu	Tok	Název
XPPJE027	Jevíčka	Jaroměřice

Silně ovlivněný vodní útvar	
HMWB	Důvody vymezení
ne	-

Ekologický stav/potenciál						
FYZIKÁLNĚ-CHEMICKÉ SLOŽKY			BIOLOGICKÉ SLOŽKY			
V.F-CH.L.	SPECIF. ZNEČ. L.	MZB	FYTOBENTOS	FP	MAKROFYTA	RYBY
střední	velmi dobrý	střední	-	-	-	-
střední		střední				
střední						
N-NO ₃ , Pcelk.		Využití: V.F-CH.L. - všeobecné fyzikálně-chemické látky SPECIF. ZNEČ. L. - specifické znečišťující látky MZB - makrozoobentos FP - fytoplankton nedosažení DS - nedosažení dobrého stavu HMWB - silně ovlivněný vodní útvar				

Chemický stav
nedosažení DS
nikl

Celkový stav VU	
Ekol. stav/potenciál	Chemický stav
střední	nedosažení DS
Celkový stav	
nevyhovující	

Cíle - ukazatele způsobující nedosažení dobrého stavu

Ukazatel	Statistická veličina	Jednotka	Limitní hodnota	Naměřená hodnota	Index nesouladu	Typ výjimky	Odhad stavu k roku 2021
nikl	aritmetický průměr	ug/l	4	5,82	1,5	prodloužení lhůt	nevyhovující
N-NO ₃	medián	mg/l	4,5	6,45	1,4	prodloužení lhůt	dobrý
Pcelk.	medián	mg/l	0,15	0,31	2,1	méně přísné cíle	střední
makrozoobentos						prodloužení lhůt	střední

Využití: Index nesouladu - poměr naměřené a limitní hodnoty

6. Stav protipovodňové ochrany

Oblasti s významnými povodňovými riziky

Agreg. úsek	Vodní tok (ID úseku)	Úsek	Říční km	Obce v nepřijatelném riziku

Zastavěná území nechráněná nebo nedostatečně chráněná před povodněmi

Vodní tok	Místo, lokalita	ID obce	Stávající stupeň ochrany Qn	Správce toku
Jevíčka	Velké Opatovice	582646	Q5	Povodí Moravy, s.p.
Jevíčka	Malá Roudka	582042	Q20	Povodí Moravy, s.p.

Místa omezující průtočnost vodních toků

Vodní tok	Říční km	Obec, lokalita	Komentář
Jevíčka	13,271	JAROMĚŘICE	DŘEVĚNÁ LÁVKA
Jevíčka	13,798	JEVIČKO	HOSPODÁŘSKÝ MOST
Jevíčka	15,920	V. OPATOVICE	HOSPODÁŘSKÝ MOST
Jevíčka	16,182	V. OPATOVICE	HOSPODÁŘSKÝ MOST
Jevíčka	16,307	V. OPATOVICE	HOSPODÁŘSKÝ MOST
Jevíčka	16,633	V. OPATOVICE	MOST
Jevíčka	16,825	V. OPATOVICE	LÁVKA
Jevíčka	17,105	V. OPATOVICE	LÁVKA
Jevíčka	17,223	V. OPATOVICE	LÁVKA
Jevíčka	17,230	V. OPATOVICE	SILNIČNÍ MOST
Jevíčka	17,274	V. OPATOVICE	SILNIČNÍ MOST

Jevíčka - dalších 19 lokalit

7. Návrh opatření ve vodním útvaru

Opatření k dosažení cílů ochrany vod jako složky životního prostředí			
Kanalizace a ČOV (opatření typu A, kap. VI.1.7)			
ID opatření	Název opatření	Prog. opatř.	Poznámka
MOV207047	Světlá, Čistírna odpadních vod pro Světlou u Velkých Opatovic	program	

Staré ekologické zátěže (opatření typu A, kap. VI.1.10)					
ID opatření	Název opatření	Katastr	Obec	Prog. opatř.	SEKM ID

Revitalizace vodních toků a odstraňování migračních překážek (opatření typu A, kap. VI.1.12)				
ID opatření	Název opatření	Nositel*	Prog. opatř.	Způsob financování
MOV212010	Jevíčka, Uvolnění nivy, výsadba (doplnění) bř.porostů ř.km 11,357-23,650	PM	ostatní	-
MOV212211	Morava +, Realizace vhodných přírodně blízkých protipovodňových opatření a opatření pro zlepšování hydromorfologického stavu vodních toků na základě studie „Povodí horní a střední Moravy – vyhodnocení hydromorfologického stavu a návrhy, přírodně blízkých protipovodňových opatření na vybraných vodních tocích dle požadavků rámcové směrnice o vodách“	PM	ostatní	-

) PM - Povodí Moravy, s.p., LČR - Lesy České republiky, s.p.

Opatření typu B			
ID opatření	Název opatření	Prog.opatř.	Kapitola
MOV207501	Správné postupy v oblasti ochrany vod jako složky životního prostředí	program	VI.1.7
MOV212501	Revitalizace vodních toků	program	VI.1.12
MOV212502	Migrační propustnost vodních toků	program	VI.1.12
MOV215004	Podpora retenční a infiltrační schopnosti půd, omezení povrchového odtoku a jeho přeměna na podzemní, redukce nevhodně odvodněných pozemků	program	VI.1.15
MOV216501	Správné postupy v oblasti vodohospodářských služeb	program	VI.1.16
MOV218503	Záplavová území	-	VI.1.18
MOV220501	Průzkumný monitoring	program	VI.2

Opatření na úseku ochrany před povodněmi (opatření typu A, kap. VI.1.17 a VI.1.18)				
ID opatření	Název opatření	Nositel*	Ř. km	Způsob financování
MOV212211	Morava +, Realizace vhodných přírodně blízkých protipovodňových opatření a opatření pro zlepšování hydromorfologického stavu vodních toků na základě studie „Povodí horní a střední Moravy – vyhodnocení hydromorfologického stavu a návrhy, přírodně blízkých protipovodňových opatření na vybraných vodních tocích dle požadavků rámcové směrnice o vodách“	PM	-	-

) PM - Povodí Moravy, s.p., LČR - Lesy České republiky, s.p.

Plánované komplexní pozemkové úpravy			
Katastrální území	Obec	Pozemkový úřad	Plocha KPÚ [ha]
Horní Štěpánov	Horní Štěpánov	Prostějov	2000

8. Odhad dopadu opatření k r. 2021 na ekologický a chemický stav

Ekol. stav/potenciál	Chemický stav
střední stav	nedosažení dobrého stavu

Poznámky k navrhovaným opatřením: