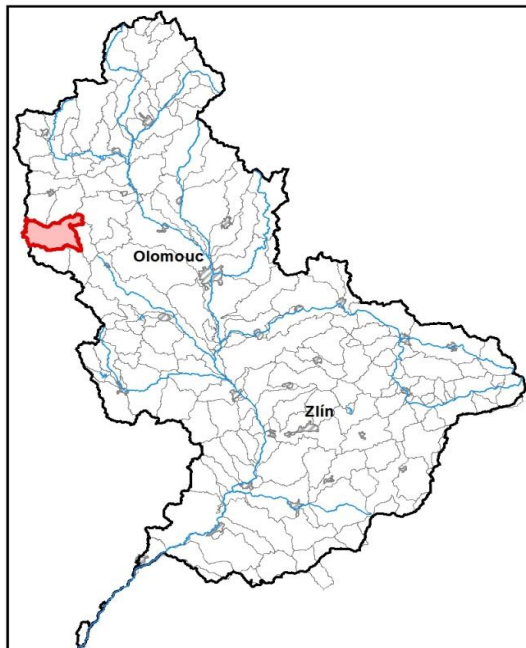


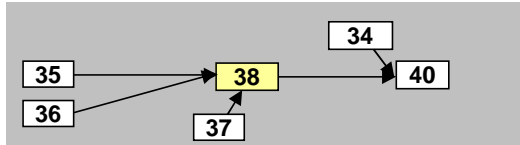
<b>Jevíčka od toku Usobrnský potok po ústí do toku Třebůvka</b>		Pracovní číslo VÚ	<b>M038</b>
Kraj (kraje)	Pardubický, Jihomoravský	ID VÚ	MOV_0380
Vodoprávní úřad (úřady)	Boskovice, Svitavy, Moravská Třebová	ČHP	4-10-02-099/2
		Počet obyvatel:	6 262
		Kategorie	řeka
		Typ	3-2-1-2
		Úmoří	Černé moře
		Nadmořská výška	200 – 500
		Geologický typ	krystalinikum a vulkanity
		Řád Strahlera	řičky (řád 4.-6.)
		Plocha povodí km <sup>2</sup>	100,55
		Délka páteř. toku [km]	11,40
		Staničení páteř. toku	0,0 - 11,4
		Povodí vodárenské nádrže	ne
		Povodí - koupací vody	ne
		Rybné vody	lososové

1. Charakteristika vodního útvaru

**M038**

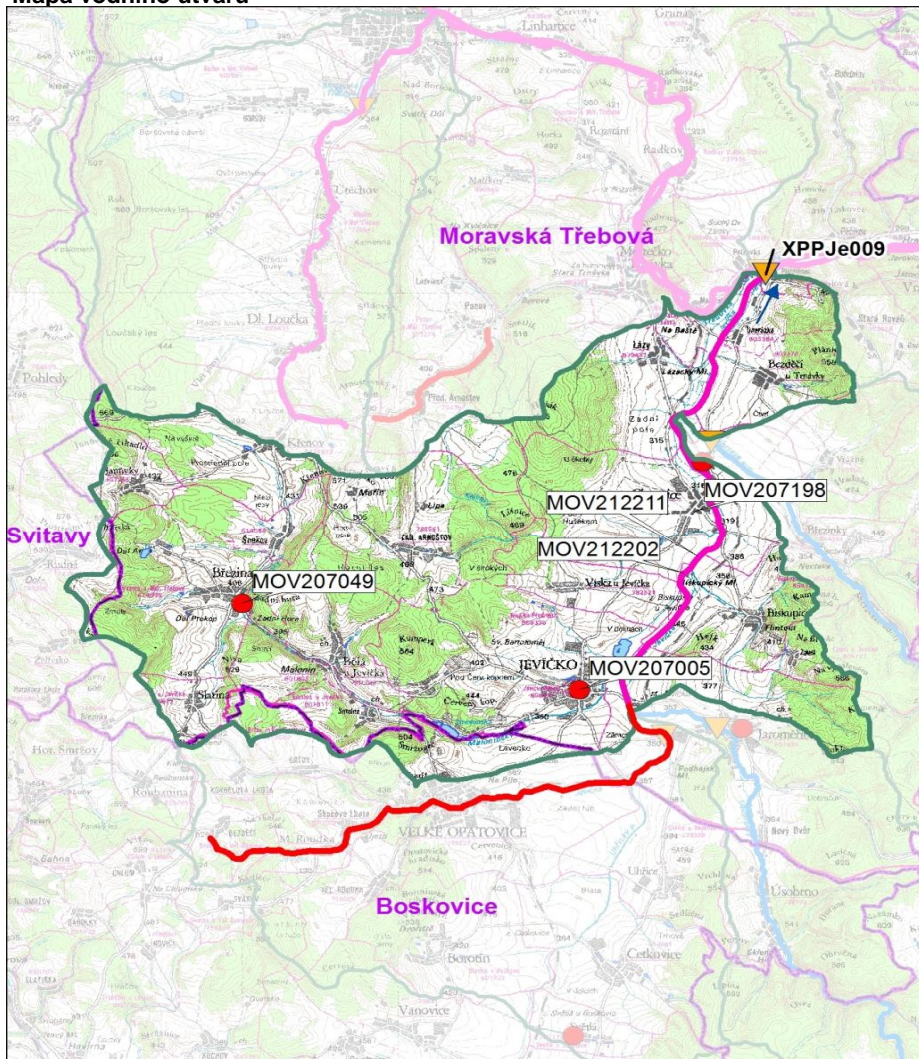


Návaznost vodních útvarů



Hydrologické charakteristiky uzávěrového profilu (neověřená data) [m <sup>3</sup> /s]	Q <sub>a</sub>	1,01
	Q <sub>330d</sub>	0,259
	Q <sub>1</sub>	6,30
	Q <sub>100</sub>	53,6

Mapa vodního útvaru



Legenda

Opatření v plánu dílčího povodí

- ČOV a kanalizace
- ◆ staré ekologické zátěže

Revitalizace toku:

- revitalizace vodních toků
- odstranění migračních překážek
- přírodě blízké PPO

Protipovodňová opatření:

- v oblastech s významným povodňovým rizikem
- mimo oblasti s významným povodňovým rizikem

MOV207198 Číslo opatření

Ostatní informace

- ▼ Profil monitoringu jakosti vod
- Ptačí oblasti
- Evropsky významné lokality
- Zvláště chráněná území
- Hranice obcí s rozšířenou působností

Využití území		
Popis	%	km <sup>2</sup>
Umělé přetvořené plochy	3,7	3,8
Orná půda	51,4	51,7
Trvalé plodiny	0,3	0,3
Travní porosty	1,8	1,8
Smišené zemědělské oblasti	5,6	5,6
Les, polopřírodní vegetace	37,2	37,4
Mokřady	0,0	0,0
Vody	0,0	0,0

## 2. Chráněná území vázaná na vodní prostředí

ID	Název CHÚ	Druh

\*) EVL - evropsky významná lokalita, PO - ptačí oblast  
PP - přírodní památka, PR - přírodní rezervace

## 3. Užívání vody (stav z VH bilance roku 2012)

Odběry vody povrchové				
Odvětví	Skutečné		Povolené	Počet odb.
	tis.m <sup>3</sup> /rok	l/s	tis.m <sup>3</sup> /rok	
vodovody				
zeměděl.				
energetika				
průmysl				
ostatní				
celkem	0,0	0,0	0,0	0

Výčet odběrů			
Vodní tok	Účel *	l/s	

\* V - veřejné vodovody, K - komunální vypouštění, Z - zemědělství, E - energetika, P - průmysl, J - ostatní

Odběry vody podzemní				
Odvětví	Skutečné		Povolené	Počet odb.
	tis.m <sup>3</sup> /rok	l/s	tis.m <sup>3</sup> /rok	
vodáren.	327,6	10,4	515,0	7
ostatní	189,2	6,0	295,0	3
celkem	516,8	16,4	810,0	10
Významné odběry		Místo	Účel *	l/s
P-D Refractories - Smolná, vrt HG-11		Smolná u J	J	4,3
VHOS Mor. Třebová - Biskupice, stud.		Biskupice u	V	3,4
VHOS Mor. Třebová - Jevíčko, Z. Arn		Jevíčko-pře	V	2,2
dalších 7 odběrů				6,5

Významná akumulace vody			
Nádrž	Vodní tok	Obj. [mil.m <sup>3</sup> ]	Odběr [mil.m <sup>3</sup> /r]

Vypouštění vod				
Odvětví	Skutečné		Povolené	Počet vyp.
	tis.m <sup>3</sup> /rok	l/s	tis.m <sup>3</sup> /rok	
komunální	405,7	12,9	506,0	6
zeměděl.				
energetika				
průmysl	6,4	0,2	9,5	1
ostatní	43,3	1,4	61,0	1
celkem	455,4	14,4	576,5	8

Výčet vypouštění			
Vodní tok	Typ *	l/s	
VHOS M. Třebová - Jevíčko ČOV	Jevíčka	K	11,6
Odborný léčebný ústav Jevíčko, ČOV	Malonínský	J	1,4
VHOS M. Třebová - Biskupice ČOV	Biskupický p	K	0,5
VHOS M. Třebová - Březina - štěrbínov	Malonínský	K	0,2
P-D Refractories - provoz Anna (divize	Malonínský	P	0,2
VHOS M. Třebová - Chornice VK	Jevíčka	K	0,2
VHOS M. Třebová - Chornice-Slunečr	Kelinky	K	0,2
VHOS M. Třebová - Slatina ČOV	Malonínský	K	0,2

Bodové znečištění - souhrnné údaje [t/rok]				
BSK <sub>5</sub>	CHSK <sub>Cr</sub>	N-NH <sub>4</sub>	N <sub>anorg</sub>	P <sub>celk.</sub>
2,777	14,934	1,209	12,470	0,759

Plošné znečištění	
Celkový dusík od hospodářských zvířat [kg/ha/rok]	6,60
Podíl plochy zranitelných oblastí [%]	5,1
Podíl odvodněných zemědělských ploch [%]	24,8
Podíl intenzivně využívané zemědělské půdy [%]	51,4
Vstup celk. fosforu (mimoerozní) [kg/km <sup>2</sup> /rok]	3,33
Vstup erozního sedimentu [t/ha za rok]	0,53

Významný převod vody	
Název	Kapacita [m <sup>3</sup> /s]

Hydromorfologické ukazatele								
Vodní tok (správce *)	Délka [km]	Počet překážek	(z toho s rybochodem)	Vzdouvání	Zpevnění břehů a koryta	Podélné hráze	Zastavěná území	Zatrubnění
Jevíčka (PM)	11,4	0	0	0,0	11,4	11,4	0,0	0,0

\*) PM - Povodí Moravy, s.p., LČR - Lesy České republiky, s.p., MO ČR - Ministerstvo obrany České republiky

## 4. Monitoring jakosti povrchových vod v období 2010 - 2016

Kód profilu	Vodní tok	Název	Reprezentativní	Monitoring zranit. oblastí	Poznámka
XPPJe009	Jevíčka	Plechtinec	ano	ne	

## 5. Hodnocení stavu vodního útvaru

Profily použité pro hodnocení		
Kód profilu	Tok	Název
XPPJe009	Jevíčka	Plechtinec

Silně ovlivněný vodní útvar	
HMWB	Důvody vymezení
ne	-

Ekologický stav/potenciál						
FYZIKÁLNĚ-CHEMICKÉ SLOŽKY			BIOLOGICKÉ SLOŽKY			
V.F-CH.L.	SPECIF. ZNEČ. L.	MZB	FYTOBENTOS	FP	MAKROFYTA	RYBY
střední	dobrý	střední	-	-	-	-
střední		střední				
střední						
N-NO <sub>3</sub> , Pcelk.		Vybětlivky: V.F-CH.L. - všeobecné fyzikálně-chemické látky SPECIF. ZNEČ. L. - specifické znečišťující látky MZB - makrozoobentos FP - fytoplankton nedosažení DS - nedosažení dobrého stavu HMWB - silně ovlivněný vodní útvar				

Chemický stav
nedosažení DS
nikl

Celkový stav VU	
Ekol. stav/potenciál	Chemický stav
střední	nedosažení DS
Celkový stav	
nevyhovující	

### Cíle - ukazatele způsobující nedosažení dobrého stavu

Ukazatel	Statistická veličina	Jednotka	Limitní hodnota	Naměřená hodnota	Index nesouladu	Typ výjimky	Odhad stavu k roku 2021
nikl	aritmetický průměr	ug/l	4	5,15	1,3	prodloužení lhůt	nevyhovující
N-NO <sub>3</sub>	medián	mg/l	4,5	4,96	1,1	prodloužení lhůt	dobrý
Pcelk.	medián	mg/l	0,15	0,20	1,3	prodloužení lhůt	střední
makrozoobentos						prodloužení lhůt	střední

Vybětlivky: Index nesouladu - poměr naměřené a limitní hodnoty

## 6. Stav protipovodňové ochrany

Oblasti s významnými povodňovými riziky				
Agreg. úsek	Vodní tok (ID úseku)	Usek	Říční km	Obce v nepřijatelném riziku

Zastavěná území nechráněná nebo nedostatečně chráněná před povodněmi				
Vodní tok	Místo, lokalita	ID obce	Stávající stupeň ochrany Qn	Správce toku
Jevíčka	Jevíčko	578193	Q5	Povodí Moravy, s.p.
Jevíčka	Chornice	578096	Q20	Povodí Moravy, s.p.
Jevíčka	Biskupice	572519	Q5	Povodí Moravy, s.p.
Jevíčka	Bezděčí u Trnávky	574309	Q5	Povodí Moravy, s.p.

Místa omezující průtočnost vodních toků			
Vodní tok	Říční km	Obec, lokalita	Komentář
Jevíčka	5,84	CHORNICE	SILNIČNÍ MOST
Jevíčka	7,887	CHORNICE	HOSPODÁŘSKÝ MOST
Jevíčka	12,306	JAROMĚŘICE	SILNIČNÍ MOST

## 7. Návrh opatření ve vodním útvaru

Opatření k dosažení cílů ochrany vod jako složky životního prostředí			
Kanalizace a ČOV (opatření typu A, kap. VI.1.7)			
ID opatření	Název opatření	Prog. opatř.	Poznámka
MOV207198	Chornice, Kanalizace Chornice	program	
MOV207049	Březina, ČOV Březina	program	
MOV207005	Jevíčko, Jevíčko - dobudování a rekonstrukce kanalizace (MO100028)	ostatní	

Staré ekologické zátěže (opatření typu A, kap. VI.1.10)					
ID opatření	Název opatření	Katastr	Obec	Prog. opatř.	SEKM ID

Revitalizace vodních toků a odstraňování migračních překážek (opatření typu A, kap. VI.1.12)				
ID opatření	Název opatření	Nositel*	Prog. opatř.	Způsob financování
MOV212211	Morava +, Realizace vhodných přírodně blízkých protipovodňových opatření a opatření pro zlepšování hydromorfologického stavu vodních toků na základě studie „Povodí horní a střední Moravy – vyhodnocení hydromorfologického stavu a návrhy, přírodně blízkých protipovodňových opatření na vybraných vodních tocích dle požadavků rámcové směrnice o vodách“	PM	ostatní	-
MOV212202	Jevíčka, Realizace vhodných opatření ze studie přírodně blízkých PPO v ř. km 0,000 - 11,400 (od soutoku s Třebůvkou po zaústění Úsobrnského potoka) (MO110009)	PM	ostatní	-

\* ) PM - Povodí Moravy, s.p., LČR - Lesy České republiky, s.p.

Opatření typu B			
ID opatření	Název opatření	Prog.opatř.	Kapitola
MOV207501	Správné postupy v oblasti ochrany vod jako složky životního prostředí	program	VI.1.7
MOV212501	Revitalizace vodních toků	program	VI.1.12
MOV212502	Migrační prostupnost vodních toků	program	VI.1.12
MOV212503	Revitalizace - Záměry navrhovatelů	ostatní	VI.1.12
MOV212505	Přírodně blízké PPO mimo OsVPR - Záměry navrhovatelů	ostatní	VI.1.12, VI.1.18
MOV215004	Podpora retenční a infiltrační schopnosti půd, omezení povrchového odtoku a jeho přeměna na podzemní, redukce nevhodně odvodněných pozemků	program	VI.1.15
MOV216501	Správné postupy v oblasti vodohospodářských služeb	program	VI.1.16
MOV218503	Záplavová území	-	VI.1.18
MOV220501	Průzkumný monitoring	program	VI.2

Opatření na úseku ochrany před povodněmi (opatření typu A, kap. VI.1.17 a VI.1.18)				
ID opatření	Název opatření	Nositel*	Ř. km	Způsob financování
MOV212211	Morava +, Realizace vhodných přírodně blízkých protipovodňových opatření a opatření pro zlepšování hydromorfologického stavu vodních toků na základě studie „Povodí horní a střední Moravy – vyhodnocení hydromorfologického stavu a návrhy, přírodně blízkých protipovodňových opatření na vybraných vodních tocích dle požadavků rámcové směrnice o vodách“	PM	-	-
MOV212202	Jevíčka, Realizace vhodných opatření ze studie přírodně blízkých PPO v ř. km 0,000 - 11,400 (od soutoku s Třebůvkou po zaústění Úsobrnského potoka) (MO110009)	PM	0,000 - 11,357	-

\* ) PM - Povodí Moravy, s.p., LČR - Lesy České republiky, s.p.

Plánované komplexní pozemkové úpravy			
Katastrální území	Obec	Pozemkový úřad	Plocha KPÚ [ha]
Pohledy	Pohledy	Svitavy	603

## 8. Odhad dopadu opatření k r. 2021 na ekologický a chemický stav

Ekol. stav/potenciál	Chemický stav
střední stav	nedosažení dobrého stavu

Poznámky k navrhovaným opatřením: