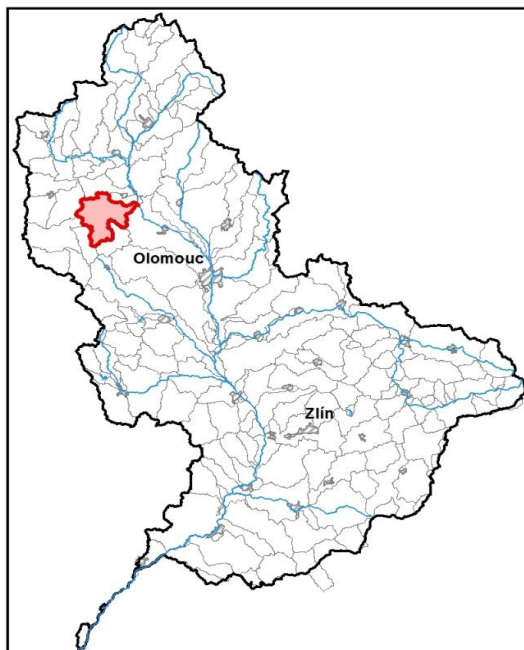


Průvodní list útvaru povrchových vod Plánu dílčího povodí Moravy 2016 - 2021

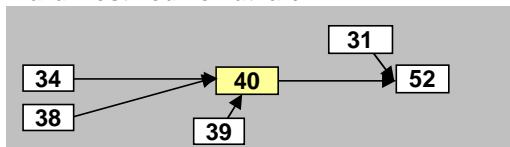
Třebůvka od toku Jevíčka po ústí do toku Morava		Pracovní číslo VÚ	M040
Kraj (kraje)	Olomoucký, Pardubický	ID VÚ	MOV_0400
Vodoprávní úřad (úřady)	Moravská Třebová, Litovel, Mohelnice, Konice	ČHP	4-10-02-118
		Počet obyvatel:	6 592
		Kategorie	řeka
		Typ	3-2-2-2
		Úmoří	Černé moře
		Nadmořská výška	200 – 500
		Geologický typ	pískovce, jílovce, kvartér
		Řád Strahlera	říčky (řád 4.-6.)
		Plocha povodí km ²	117,42
		Délka páteř. toku [km]	22,90
		Staničení páteř. toku	0,0 - 22,9
		Povodí vodárenské nádrže	ne
		Povodí - koupací vody	ne
		Rybné vody	kaprové

1. Charakteristika vodního útvaru

M040

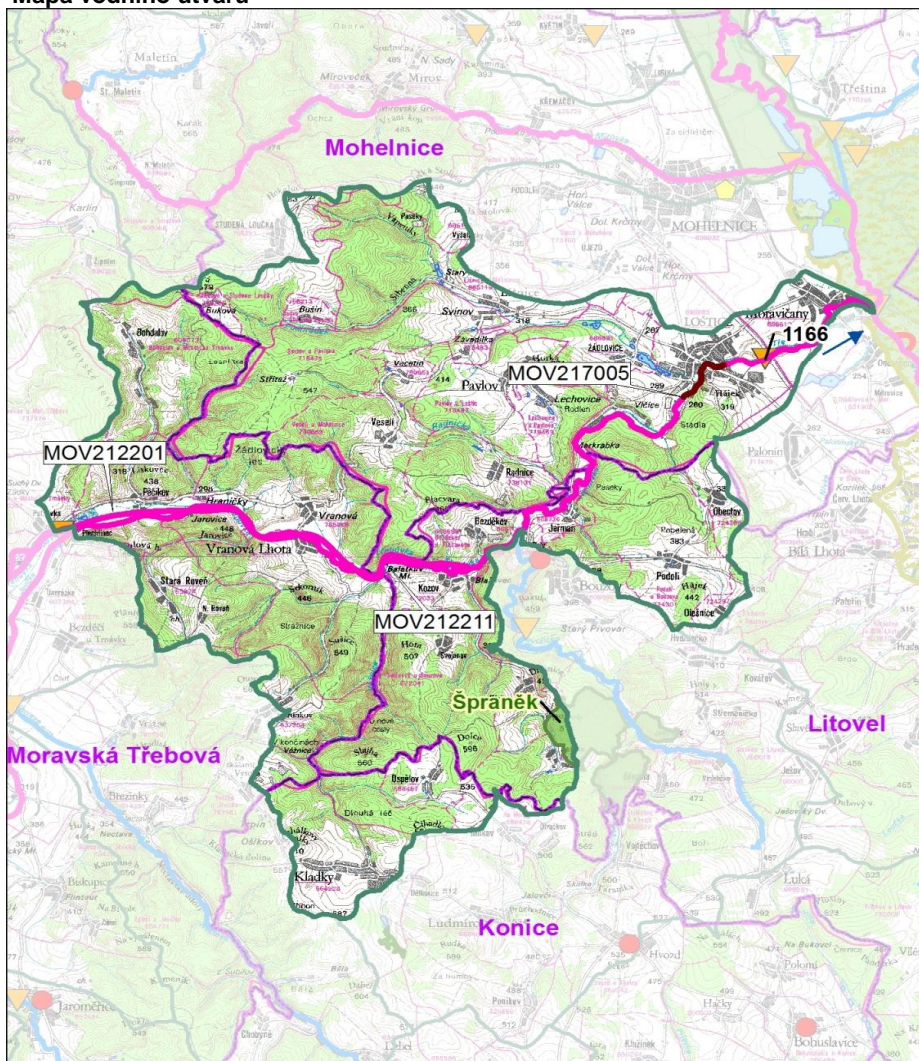


Návaznost vodních útvarů



Hydrologické charakteristiky uzavřevého profilu (neověřená data) [m ³ /s]	Q _a	2,69
	Q _{330d}	0,756
	Q ₁	29,4
	Q ₁₀₀	158

Mapa vodního útvaru



Legenda

Opatření v plánu dílčího povodí

- ČOV a kanalizace
- ◆ staré ekologické zátěže

Revitalizace toku:

- revitalizace vodních toků
- - odstranění migračních překážek
- přírodě blízké PPO

Protipovodňová opatření:

- v oblastech s významným povodňovým rizikem
- mimo oblasti s významným povodňovým rizikem

MOV207193 Číslo opatření

Ostatní informace

- ▼ Profil monitoringu jakosti vod
- Ptačí oblasti
- Evropsky významné lokality
- Zvláště chráněná území
- Hranice obcí s rozšířenou působností

Využití území		
Popis	%	km ²
Umělé přetvořené plochy	3,2	3,8
Orná půda	24,9	29,3
Trvalé plodiny	0,4	0,5
Travní porosty	7,1	8,4
Směšené zemědělské oblasti	8,7	10,2
Les, polopřírodní vegetace	55,6	65,3
Mokřady	0,0	0,0
Vody	0,0	0,0

2. Chráněná území vázaná na vodní prostředí

ID	Název CHÚ	Druh
CZ0714080	Špraněk	EVL

*) EVL - evropsky významná lokalita, PO - ptačí oblast

PP - přírodní památka, PR - přírodní rezervace

3. Užívání vody (stav z VH bilance roku 2012)

Odběry vody povrchové				
Odvětví	Skutečné		Povolené	Počet odb.
	tis.m ³ /rok	l/s	tis.m ³ /rok	
vodovody				
zeměděl.				
energetika				
průmysl				
ostatní	1,9	0,1	2,0	1
celkem	1,9	0,1	2,0	1

Výčet odběrů			
Vodní tok	Účel *	l/s	
TJ SOKOL Kladky - lyžařský vleč	Věžnice	J	0,1

* V - veřejné vodovody, K - komunální vypouštění, Z - zemědělství, E - energetika, P - průmysl, J - ostatní

Odběry vody podzemní				
Odvětví	Skutečné		Povolené	Počet odb.
	tis.m ³ /rok	l/s	tis.m ³ /rok	
vodáren.	179,9	5,7	270,5	4
ostatní				
celkem	179,9	5,7	270,5	4
Významné odběry		Místo	Účel *	l/s
VHOS Mor. Třebová - Petruvka (vrt H)		Petruvka u	V	4,4
Obec Bouzov - Kadeřín-Blažov		Kadeřín	V	0,8
ZLKL - Loštice, studna		Loštice	V	0,3
VHOS Mor. Třebová - Bohdalov		Bohdalov u	V	0,2

Významná akumulace vody			
Nádrž	Vodní tok	Obj. [mil.m ³]	Odběr [mil.m ³ /r]

Vypouštění vod				
Odvětví	Skutečné		Povolené	Počet vyp.
	tis.m ³ /rok	l/s	tis.m ³ /rok	
komunální	224,5	7,1	471,1	5
zeměděl.				
energetika				
průmysl				
ostatní				
celkem	224,5	7,1	471,1	5

Výčet vypouštění			
Vodní tok	Typ *	l/s	
ŠPVS Šumperk - Loštice ČOV	Třebůvka	K	3,4
Obec Moravičany ČOV	Třebůvka	K	1,5
ŠPVS Šumperk - Loštice V4 a V6	Třebůvka	K	1,2
Obec Pavlov	Podhrádek	K	0,7
Obec Vranová Lhota VK	Třebůvka	K	0,4

Bodové znečištění - souhrnné údaje [t/rok]				
BSK ₅	CHSK _{Cr}	N-NH ₄	N _{anorg}	P _{celk.}
6,307	19,410	1,850	3,527	0,975

Plošné znečištění	
Celkový dusík od hospodářských zvířat [kg/ha/rok]	5,16
Podíl plochy zranitelných oblastí [%]	28,5
Podíl odvodněných zemědělských ploch [%]	13,9
Podíl intenzivně využívané zemědělské půdy [%]	30,5
Vstup celk. fosforu (mimoerozní) [kg/km ² /rok]	2,72
Vstup erozního sedimentu [t/ha za rok]	0,46

Významný převod vody	
Název	Kapacita [m ³ /s]

Hydromorfologické ukazatele								
Vodní tok (správce *)	Délka [km]	Počet překážek	(z toho s rybochodem)	Vzdouvání	Zpevnění břehů a koryta	Podélné hráze	Zastavěná území	Zatrubnění
Třebůvka (PM)	22,4	7	0	0,3	6,4	7,2	0,9	0,0

*) PM - Povodí Moravy, s.p., LČR - Lesy České republiky, s.p., MO ČR - Ministerstvo obrany České republiky

4. Monitoring jakosti povrchových vod v období 2010 - 2016

Kód profilu	Vodní tok	Název	Reprezentativní	Monitoring zranit. oblastí	Poznámka
1166	Třebůvka	Loštice	ano	ne	profil situačního monitoringu

5. Hodnocení stavu vodního útvaru

Profily použité pro hodnocení		
Kód profilu	Tok	Název
1166	Třebůvka	Loštice

Silně ovlivněný vodní útvar	
HMWB	Důvody vymezení
ne	-

Ekologický stav/potenciál						
FYZIKÁLNĚ-CHEMICKÉ SLOŽKY			BIOLOGICKÉ SLOŽKY			
V.F-CH.L.	SPECIF. ZNEČ. L.	MZB	FYTOBENTOS	FP	MAKROFYTA	RYBY
střední	dobrý	dobrý	střední	-	neklasifikováno	dobrý
střední			střední			
střední						
N-NO ₃ , Pcelk.			Využití: V.F-CH.L. - všeobecné fyzikálně-chemické látky SPECIF. ZNEČ. L. - specifické znečišťující látky MZB - makrozoobentos FP - fytoplankton nedosažení DS - nedosažení dobrého stavu HMWB - silně ovlivněný vodní útvar			

Chemický stav
nedosažení DS
nikl

Celkový stav VU	
Ekol. stav/potenciál	Chemický stav
střední	nedosažení DS
Celkový stav	
nevyhovující	

Cíle - ukazatele způsobující nedosažení dobrého stavu

Ukazatel	Statistická veličina	Jednotka	Limitní hodnota	Naměřená hodnota	Index nesouladu	Typ výjimky	Odhad stavu k roku 2021
nikl	aritmetický průměr	ug/l	4	4,50	1,1	prodloužení lhůt	nevyhovující
N-NO ₃	medián	mg/l	4,5	5,16	1,1	prodloužení lhůt	střední
Pcelk.	medián	mg/l	0,15	0,19	1,3	prodloužení lhůt	střední
fytoobentos						prodloužení lhůt	střední

Využití: Index nesouladu - poměr naměřené a limitní hodnoty

6. Stav protipovodňové ochrany

Oblasti s významnými povodňovými riziky				
Agreg. úsek	Vodní tok (ID úseku)	Úsek	Riční km	Obce v nepřijatelném riziku
A31	Třebůvka (PM-014)	od zaústění do Moravy nad Vranovou Lhotou	0,000 - 17,543	Bouzov, Loštice, Moravičany, Vranová Lhota

Zastavěná území nechráněná nebo nedostatečně chráněná před povodněmi				
Vodní tok	Místo, lokalita	ID obce	Stávající stupeň ochrany Qn	Správce toku
Třebůvka	Vranová Lhota	578975	<Q5	Povodí Moravy, s.p.
Morava	Moravičany	540480	Q5	Povodí Moravy, s.p.
Třebůvka	Loštice	540196	<Q5	Povodí Moravy, s.p.

Místa omezující průtočnost vodních toků			
Vodní tok	Riční km	Obec, lokalita	Komentář
Blážovský potok	0,100 - 2,000	Bouzov	místní trať Kozov - nedostatečná kapacita VT
Bohdalovský potok	0,000 - 1,000	Městečko Tmávka - Pěčíkov	výustní trať - zanášení splaveninami
Rádelnovský potok	0,000 - 1,000	Městečko Tmávka - Hraničky	výustní trať - zanášení splaveninami
Třebůvka	0,773	Moravičany	nekapacitní lávka pro pěší
Třebůvka	1,675	Moravičany	odlehčovací stavidla - ledové obtíže
Třebůvka	3,800	Loštice	jez - ledové obtíže
Třebůvka	3,978	Loštice	nekapacitní lávka pro pěší
Třebůvka	4,269	Loštice	nekapacitní silniční most
Třebůvka	4,499	zaústění p. Podhrádek	částečně zaneseno splaveninami
Třebůvka	4,886	Loštice	nekapacitní lávka pro pěší
Třebůvka	5,002	Loštice	nekapacitní silniční most
Třebůvka - dalších 7 lokalit			

7. Návrh opatření ve vodním útvaru

Opatření k dosažení cílů ochrany vod jako složky životního prostředí			
Kanalizace a ČOV (opatření typu A, kap. VI.1.7)			
ID opatření	Název opatření	Prog. opatř.	Poznámka

Staré ekologické zátěže (opatření typu A, kap. VI.1.10)					
ID opatření	Název opatření	Katastr	Obec	Prog. opatř.	SEKM ID

Revitalizace vodních toků a odstraňování migračních překážek (opatření typu A, kap. VI.1.12)				
ID opatření	Název opatření	Nositel*	Prog. opatř.	Způsob financování
MOV212211	Morava +, Realizace vhodných přírodně blízkých protipovodňových opatření a opatření pro zlepšování hydromorfologického stavu vodních toků na základě studie „Povodí horní a střední Moravy – vyhodnocení hydromorfologického stavu a návrhy, přírodně blízkých protipovodňových opatření na vybraných vodních tocích dle požadavků rámcové směrnice o vodách“	PM	ostatní	-
MOV212201	Třebůvka, Realizace vhodných opatření ze studie „Třebůvka - přírodně blízká protipovodňová opatření“ (MO110044)	PM	ostatní	-

*) PM - Povodí Moravy, s.p., LČR - Lesy České republiky, s.p.

Opatření typu B			
ID opatření	Název opatření	Prog.opatř.	Kapitola
MOV205001	Opatření pro regulaci odběrů a vzdouvání (MO100108)	program	VI.1.5
MOV207501	Správné postupy v oblasti ochrany vod jako složky životního prostředí	program	VI.1.7
MOV212501	Revitalizace vodních toků	program	VI.1.12
MOV212502	Migrační prostupnost vodních toků	program	VI.1.12
MOV212503	Revitalizace - Záměry navrhovatelů	ostatní	VI.1.12
MOV215004	Podpora retenční a infiltrační schopnosti půd, omezení povrchového odtoku a jeho přeměna na podzemní, redukce nevhodně odvodněných pozemků	program	VI.1.15
MOV216501	Správné postupy v oblasti vodohospodářských služeb	program	VI.1.16
MOV218503	Záplavová území	-	VI.1.18
MOV220501	Průzkumný monitoring	program	VI.2

Opatření na úseku ochrany před povodněmi (opatření typu A, kap. VI.1.17 a VI.1.18)				
ID opatření	Název opatření	Nositel*	Ř. km	Způsob financování
MOV212211	Morava +, Realizace vhodných přírodně blízkých protipovodňových opatření a opatření pro zlepšování hydromorfologického stavu vodních toků na základě studie „Povodí horní a střední Moravy – vyhodnocení hydromorfologického stavu a návrhy, přírodně blízkých protipovodňových opatření na vybraných vodních tocích dle požadavků rámcové směrnice o vodách“	PM	-	-
MOV212201	Třebůvka, Realizace vhodných opatření ze studie „Třebůvka - přírodně blízká protipovodňová opatření“ (MO110044)	PM	21,850 - 36,200	-
MOV217005	Třebůvka, Protipovodňová opatření v lokalitě Loštice	Obec Loštice	3,850-5,100; 3,850-4,730	OPŽP, MZe

*) PM - Povodí Moravy, s.p., LČR - Lesy České republiky, s.p.

Plánované komplexní pozemkové úpravy			
Katastrální území	Obec	Pozemkový úřad	Plocha KPÚ [ha]
Loštice	Loštice	Šumperk	950
Kladky	Kladky	Prostějov	1311
Palonín	Palonín	Šumperk	537

8. Odhad dopadu opatření k r. 2021 na ekologický a chemický stav

Ekol. stav/potenciál	Chemický stav
střední stav	nedosažení dobrého stavu

Poznámky k navrhovaným opatřením:
