

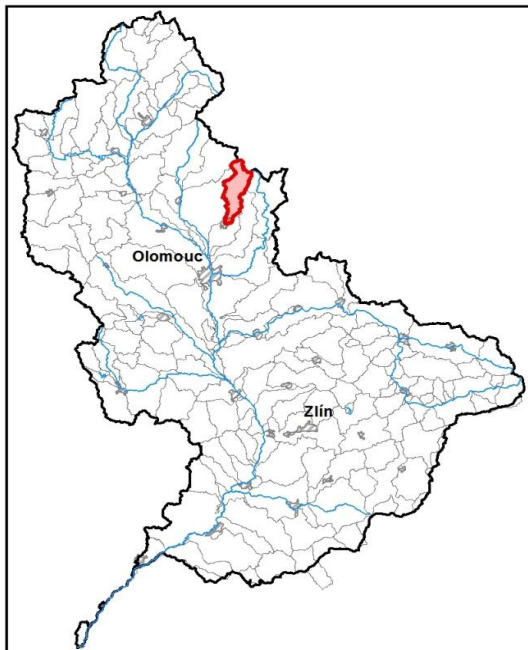
Sitka (Huzovka) od pramene po Sprchový potok

Kraj (kraje)	Olomoucký, Moravskoslezský
Vodoprávní úřad (úřady)	Šternberk, Rýmařov

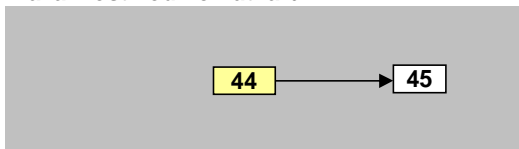
Pracovní číslo VÚ	M044
ID VÚ	MOV_0450
ČHP	4-10-03-075
Počet obyvatel:	7 124
Kategorie	řeka
Typ	3-2-1-2
Úmoří	Černé moře
Nadmořská výška	200 – 500
Geologický typ	krystalinikum a vulkanity
Řád Strahlera	říčky (řád 4.-6.)
Plocha povodí km ²	67,45
Délka páteř. toku [km]	23,50
Staničení páteř. toku	11,5 - 35,0
Povodí vodárenské nádrže	ne
Povodí - koupací vody	ne
Rybné vody	lososové

1. Charakteristika vodního útvaru

M044

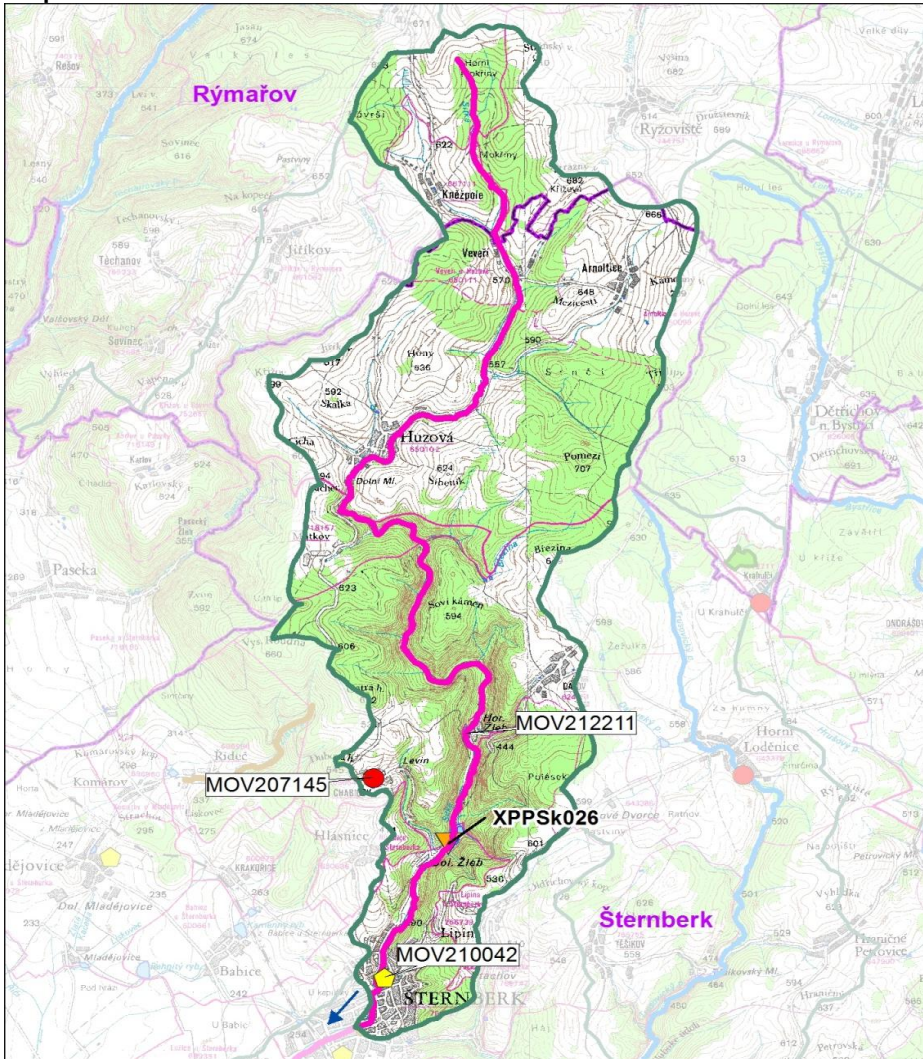


Návaznost vodních útvarů



Hydrologické charakteristiky uzavěrového profilu (neověřená data) [m ³ /s]	Q _a	0,517
	Q _{330d}	0,101
	Q ₁	9,12
	Q ₁₀₀	45,5

Mapa vodního útvaru



Legenda

Opatření v plánu dílčího povodí

- ČOV a kanalizace
- ◆ staré ekologické zátěže

Revitalizace toku:

- revitalizace vodních toků
- - odstranění migračních překážek
- přírodě blízké PPO

Protipovodňová opatření:

- v oblastech s významným povodňovým rizikem
- mimo oblasti s významným povodňovým rizikem

MOV207195 Číslo opatření

Ostatní informace

- ▼ Profil monitoringu jakosti vod
- Ptačí oblasti
- Evropsky významné lokality
- Zvláště chráněná území
- Hranice obcí s rozšířenou působností

Využití území		
Popis	%	km ²
Umělé přetvořené plochy	3,9	2,6
Orná půda	7,5	5,1
Trvalé plodiny	0,0	0,0
Travní porosty	31,4	21,2
Směšené zemědělské oblasti	5,2	3,5
Les, polopřírodní vegetace	51,9	35,0
Mokřady	0,0	0,0
Vody	0,0	0,0

2. Chráněná území vázaná na vodní prostředí

ID	Název CHÚ	Druh

*) EVL - evropsky významná lokalita, PO - ptačí oblast

PP - přírodní památka, PR - přírodní rezervace

3. Užívání vody (stav z VH bilance roku 2012)

Odběry vody povrchové				
Odvětví	Skutečné		Povolené	Počet odb.
	tis.m ³ /rok	l/s	tis.m ³ /rok	
vodovody				
zeměděl.				
energetika				
průmysl				
ostatní				
celkem	0,0	0,0	0,0	0
Výčet odběrů				
Vodní tok	Účel *	l/s		

Vypouštění vod				
Odvětví	Skutečné		Povolené	Počet vyp.
	tis.m ³ /rok	l/s	tis.m ³ /rok	
komunální	7,8	0,2	15,8	1
zeměděl.				
energetika				
průmysl				
ostatní				
celkem	7,8	0,2	15,8	1
Výčet vypouštění				
Vodní tok	Typ *	l/s		
Mora Moravia - Šternberk, sanace (vsá	Sitka (Huzov	K	0,2	

* V - veřejné vodovody, K - komunální vypouštění, Z - zemědělství, E - energetika, P - průmysl, J - ostatní

Odběry vody podzemní				
Odvětví	Skutečné		Povolené	Počet odb.
	tis.m ³ /rok	l/s	tis.m ³ /rok	
vodáren.	233,0	7,4	302,8	2
ostatní	7,8	0,2	26,4	1
celkem	240,8	7,6	329,1	3
Významné odběry				
Místo	Účel *	l/s		
VhS Sitka - Hlásnice, štola Otýlie	Hlásnice u	V	6,5	
VaK Bruntál - Huzová, gravitace a vrt	Huzová	V	0,9	
Mora Moravia - Šternberk, sanace	Šternberk	J	0,2	

Bodové znečištění - souhrnné údaje [t/rok]				
BSK ₅	CHSK _{Cr}	N-NH ₄	N _{anorg}	P _{celk.}
0,000	0,000	0,000	0,000	0,000

Plošné znečištění	
Celkový dusík od hospodářských zvířat [kg/ha/rok]	2,36
Podíl plochy zranitelných oblastí [%]	0,0
Podíl odvodněných zemědělských ploch [%]	16,3
Podíl intenzivně využívané zemědělské půdy [%]	14,9
Vstup celk. fosforu (mimoerozní) [kg/km ² /rok]	3,65
Vstup erozního sedimentu [t/ha za rok]	0,70

Významná akumulace vody			
Nádrž	Vodní tok	Obj. [mil.m ³]	Odběr [mil.m ³ /r]

Významný převod vody	
Název	Kapacita [m ³ /s]

Hydromorfologické ukazatele								
Vodní tok (správce *)	Délka [km]	Počet překážek	(z toho s rybochodem)	Vzdouvání	Zpevnění břehů a koryta	Podélné hráze	Zastavěná území	Zatrubnění
Sitka (PM)	23,5	6	0	0,0	2,2	0,0	0,0	0,0

*) PM - Povodí Moravy, s.p., LČR - Lesy České republiky, s.p., MO ČR - Ministerstvo obrany České republiky

4. Monitoring jakosti povrchových vod v období 2010 - 2016

Kód profilu	Vodní tok	Název	Reprezentativní	Monitoring zranit. oblastí	Poznámka
XPPSk026	Sitka (Huzovka)	Šternberk nad	ano	ne	

5. Hodnocení stavu vodního útvaru

Profily použité pro hodnocení		
Kód profilu	Tok	Název
XPPSk026	Sitka (Huzovka)	Šternberk nad

Silně ovlivněný vodní útvar	
HMWB	Důvody vymezení
ne	-

Ekologický stav/potenciál						
FYZIKÁLNĚ-CHEMICKÉ SLOŽKY			BIOLOGICKÉ SLOŽKY			
V.F-CH.L.	SPECIF. ZNEČ. L.	MZB	FYTOBENTOS	FP	MAKROFYTA	RYBY
dobrý	velmi dobrý	dobrý	-	-	-	-
dobrý		dobrý				
dobrý						

Vyvětlivky: V.F-CH.L. - všeobecné fyzikálně-chemické látky
 SPECIF. ZNEČ. L. - specifické znečišťující látky
 MZB - makrozoobentos
 FP - fytoplankton
 nedosažení DS - nedosažení dobrého stavu
 HMWB - silně ovlivněný vodní útvar

Chemický stav
dobrý

Celkový stav VU	
Ekol. stav/potenciál	Chemický stav
dobrý	dobrý
Celkový stav	
dobrý	

Cíle - ukazatele způsobující nedosažení dobrého stavu							
Ukazatel	Statistická veličina	Jednotka	Limitní hodnota	Naměřená hodnota	Index nesouladu	Typ výjimky	Odhad stavu k roku 2021

Vyvětlivky: Index nesouladu - poměr naměřené a limitní hodnoty

6. Stav protipovodňové ochrany

Oblasti s významnými povodňovými riziky				
Agreg. úsek	Vodní tok (ID úseku)	Úsek	Říční km	Obce v nepřijatelném riziku

Zastavěná území nechráněná nebo nedostatečně chráněná před povodněmi				
Vodní tok	Místo, lokalita	ID obce	Stávající stupeň ochrany Qn	Správce toku
Sitka (Huzovka)	Šternberk	505188	<Q100	Povodí Moravy, s.p.
Sitka (Huzovka)	Huzová	597414	<Q100	Povodí Moravy, s.p.

Místa omezující průtočnost vodních toků			
Vodní tok	Říční km	Obec, lokalita	Komentář
Sitka		Huzová	sil. most - ledové obtíže, vznik zátarasů z naplavenin

7. Návrh opatření ve vodním útvaru

Opatření k dosažení cílů ochrany vod jako složky životního prostředí			
Kanalizace a ČOV (opatření typu A, kap. VI.1.7)			
ID opatření	Název opatření	Prog. opatř.	Poznámka
MOV207145	Šternberk, Město Šternberk - kanalizace Chabičov	program	

Staré ekologické zátěže (opatření typu A, kap. VI.1.10)					
ID opatření	Název opatření	Katastr	Obec	Prog. opatř.	SEKM ID
MOV210042	SEZ - MORA MORAVIA s.r.o. Šternberk (MO130046)	Šternberk	Šternberk	ostatní	16352010

Revitalizace vodních toků a odstraňování migračních překážek (opatření typu A, kap. VI.1.12)				
ID opatření	Název opatření	Nositel*	Prog. opatř.	Způsob financování
MOV212211	Morava +, Realizace vhodných přírodně blízkých protipovodňových opatření a opatření pro zlepšování hydromorfologického stavu vodních toků na základě studie „Povodí horní a střední Moravy – vyhodnocení hydromorfologického stavu a návrhy, přírodně blízkých protipovodňových opatření na vybraných vodních tocích dle požadavků rámcové směrnice o vodách“	PM	ostatní	-

) PM - Povodí Moravy, s.p., LČR - Lesy České republiky, s.p.

Opatření typu B			
ID opatření	Název opatření	Prog.opatř.	Kapitola
MOV207501	Správné postupy v oblasti ochrany vod jako složky životního prostředí	program	VI.1.7
MOV212501	Revitalizace vodních toků	program	VI.1.12
MOV212502	Migrační prostupnost vodních toků	program	VI.1.12
MOV215004	Podpora retenční a infiltrační schopnosti půd, omezení povrchového odtoku a jeho přeměna na podzemní, redukce nevhodně odvodněných pozemků	program	VI.1.15
MOV216501	Správné postupy v oblasti vodohospodářských služeb	program	VI.1.16
MOV218503	Záplavová území	-	VI.1.18
MOV220501	Průzkumný monitoring	program	VI.2

Opatření na úseku ochrany před povodněmi (opatření typu A, kap. VI.1.17 a VI.1.18)				
ID opatření	Název opatření	Nositel*	Ř. km	Způsob financování
MOV212211	Morava +, Realizace vhodných přírodně blízkých protipovodňových opatření a opatření pro zlepšování hydromorfologického stavu vodních toků na základě studie „Povodí horní a střední Moravy – vyhodnocení hydromorfologického stavu a návrhy, přírodně blízkých protipovodňových opatření na vybraných vodních tocích dle požadavků rámcové směrnice o vodách“	PM	-	-

) PM - Povodí Moravy, s.p., LČR - Lesy České republiky, s.p.

Plánované komplexní pozemkové úpravy			
Katastrální území	Obec	Pozemkový úřad	Plocha KPÚ [ha]
Hlásnice u Šternberka	Hlásnice	Olomouc	277
Huzová	Huzová	Olomouc	2358
Arnoltice u Huzové	Huzová	Olomouc	736

8. Odhad dopadu opatření k r. 2021 na ekologický a chemický stav

Ekol. stav/potenciál	Chemický stav
dobry stav	dobry stav

Poznámky k navrhovaným opatřením: