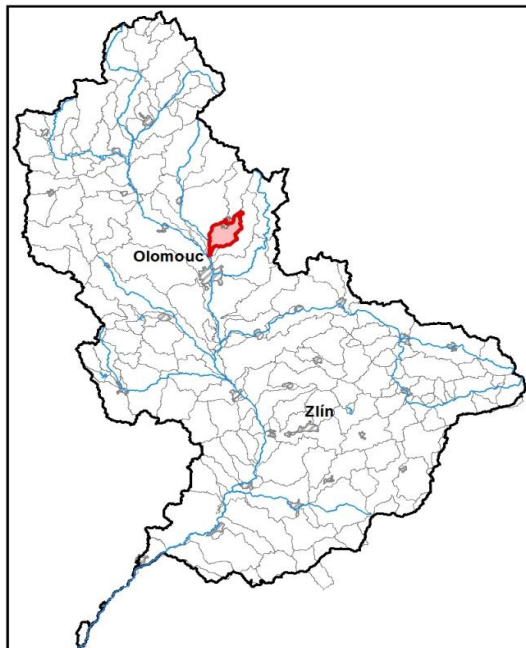


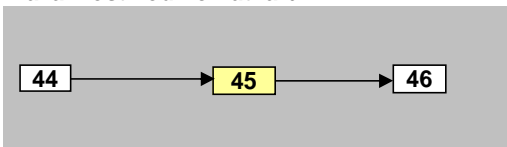
Sítka (Huzovka) od toku Sprchový potok po ústí do toku Oskava		Pracovní číslo VÚ	M045
Kraj (kraje)	Olomoucký	ID VÚ	MOV_0460
Vodoprávní úřad (úřady)	Oomouc, Šternberk	ČHP	4-10-03-081
		Počet obyvatel:	8 354
		Kategorie	řeka
		Typ	3-2-2-2
		Úmoří	Černé moře
		Nadmořská výška	200 – 500
		Geologický typ	pískovce, jílovce, kvartér
		Řád Strahlera	řičky (řád 4.-6.)
		Plocha povodí km ²	49,94
		Délka páteř. toku [km]	12,00
		Staničení páteř. toku	0,0 - 12,0
		Povodí vodárenské nádrže	ne
		Povodí - koupací vody	ne
		Rybné vody	lososové

1. Charakteristika vodního útvaru

M045

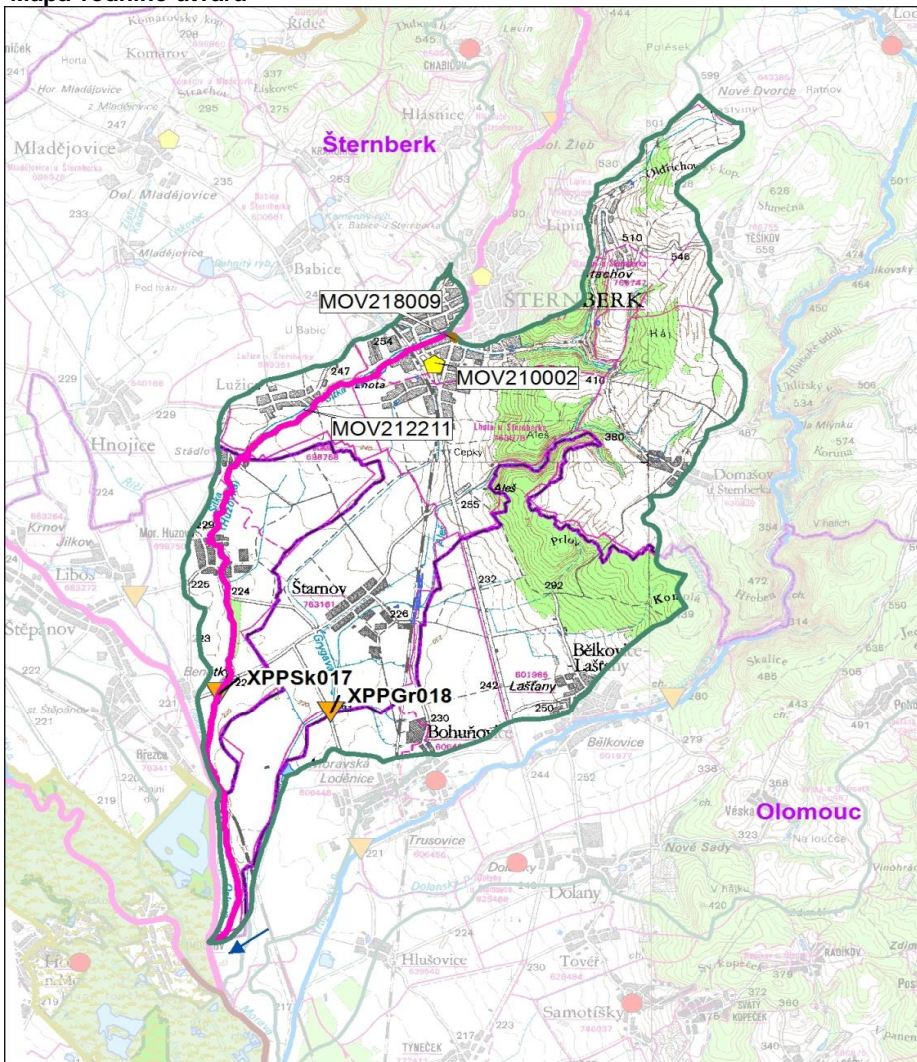


Návaznost vodních útvarů



Hydrologické charakteristiky uzávěrového profilu (neověřená data) [m ³ /s]	Q _a	0,791
	Q _{330d}	0,160
	Q ₁	6,90
	Q ₁₀₀	31,5

Mapa vodního útvaru



Legenda

Opatření v plánu dílčího povodí

- ČOV a kanalizace
- ◆ staré ekologické zátěže
- Revitalizace toku:
 - revitalizace vodních toků
 - - odstranění migračních překážek
 - přírodě blízké PPO
- Protipovodňová opatření:
 - v oblastech s významným povodňovým rizikem
 - mimo oblasti s významným povodňovým rizikem
- MOV207195 Číslo opatření

Ostatní informace

- ▼ Profil monitoringu jakosti vod
- Ptačí oblasti
- Evropsky významné lokality
- Zvláště chráněná území
- Hranice obcí s rozšířenou působností

Využití území			
	Popis	%	km ²
	Umělé přetvořené plochy	9,1	4,6
	Orná půda	63,7	31,8
	Trvalé plodiny	0,0	0,0
	Travní porosty	5,9	2,9
	Směšené zemědělské oblasti	3,4	1,7
	Les, polopřírodní vegetace	17,9	8,9
	Mokřady	0,0	0,0
	Vody	0,0	0,0

2. Chráněná území vázaná na vodní prostředí

ID	Název CHÚ	Druh

*) EVL - evropsky významná lokalita, PO - ptačí oblast

PP - přírodní památka, PR - přírodní rezervace

3. Užívání vody (stav z VH bilance roku 2012)

Odběry vody povrchové				
Odvětví	Skutečné		Povolené	Počet odb.
	tis.m ³ /rok	l/s	tis.m ³ /rok	
vodovody				
zeměděl.				
energetika				
průmysl				
ostatní				
celkem	0,0	0,0	0,0	0

Výčet odběrů			
Vodní tok	Účel *	l/s	

Vypouštění vod				
Odvětví	Skutečné		Povolené	Počet vyp.
	tis.m ³ /rok	l/s	tis.m ³ /rok	
komunální	1 333,5	42,3	2 555,9	3
zeměděl.				
energetika				
průmysl				
ostatní	12,1	0,4	30,0	1
celkem	1 345,6	42,7	2 585,9	4

Výčet vypouštění			
Vodní tok	Typ *	l/s	
VhS Sitka - Šternberk ČOV	Sitka (Huzovka)	K	40,8
Obec Šternov ČOV	Grygava	K	1,2
VOP-026 Šternberk ČOV	Grygava	J	0,4
VhS Sitka - Domašov u Šternberka	Domašovský	K	0,3

* V - veřejné vodovody, K - komunální vypouštění, Z - zemědělství, E - energetika, P - průmysl, J - ostatní

Odběry vody podzemní				
Odvětví	Skutečné		Povolené	Počet odb.
	tis.m ³ /rok	l/s	tis.m ³ /rok	
vodáren.	528,6	16,8	946,1	1
ostatní	51,3	1,6	85,0	3
celkem	579,9	18,4	1031,0	4
Významné odběry		Místo	Účel *	l/s
MOVO Olomouc - VZ Chomoutov		Šternov	V	16,8
ZD Bohuňovice - remízek		Bohuňovice	J	0,8
ZD Bohuňovice - středisko Šternov, v		Šternov	J	0,6
Psychiatrická léčebna Šternberk		Lhota u Šte	J	0,2

Bodové znečištění - souhrnné údaje [t/rok]				
BSK ₅	CHSK _{Cr}	N-NH ₄	N _{anorg}	P _{celk.}
6,663	24,694	5,557	12,361	2,012

Plošné znečištění	
Celkový dusík od hospodářských zvířat [kg/ha/rok]	6,26
Podíl plochy zranitelných oblastí [%]	16,3
Podíl odvodněných zemědělských ploch [%]	11,4
Podíl intenzivně využívané zemědělské půdy [%]	66,8
Vstup celk. fosforu (mimoerozní) [kg/km ² /rok]	7,00
Vstup erozního sedimentu [t/ha za rok]	0,28

Významná akumulace vody			
Nádrž	Vodní tok	Obj. [mil.m ³]	Odběr [mil.m ³ /r]

Významný převod vody	
Název	Kapacita [m ³ /s]

Hydromorfologické ukazatele								
Vodní tok (správce *)	Délka [km]	Počet překážek	(z toho s rybochodem)	Vzdouvání	Zpevnění břehů a koryta	Podélné hráze	Zastavěná území	Zatrubnění
Sitka (PM)	12,2	1	0	0,0	1,5	0,0	0,0	0,0

*) PM - Povodí Moravy, s.p., LČR - Lesy České republiky, s.p., MO ČR - Ministerstvo obrany České republiky

4. Monitoring jakosti povrchových vod v období 2010 - 2016

Kód profilu	Vodní tok	Název	Reprezentativní	Monitoring zranit. oblastí	Poznámka
XPPGr018	Grygava	Šternov	ne	ano	
XPPSk017	Sitka (Huzovka)	Benátky	ano	ne	

5. Hodnocení stavu vodního útvaru

Profily použité pro hodnocení		
Kód profilu	Tok	Název
XPPSk017	Sítka (Huzovka)	Benátky

Silně ovlivněný vodní útvar	
HMWB	Důvody vymezení
ne	-

Ekologický stav/potenciál						
FYZIKÁLNĚ-CHEMICKÉ SLOŽKY			BIOLOGICKÉ SLOŽKY			
V.F-CH.L.	SPECIF. ZNEČ. L.	MZB	FYTOBENTOS	FP	MAKROFYTA	RYBY
střední	dobrý	poškozený	-	-	-	-
střední		poškozený				
poškozený						
Pcelk.		Využití: V.F-CH.L. - všeobecné fyzikálně-chemické látky SPECIF. ZNEČ. L. - specifické znečišťující látky MZB - makrozoobentos FP - fytoplankton nedosažení DS - nedosažení dobrého stavu HMWB - silně ovlivněný vodní útvar				

Chemický stav
nedosažení DS
nikl, olovo

Celkový stav VU	
Ekol. stav/potenciál	Chemický stav
poškozený	nedosažení DS
Celkový stav	
nevyhovující	

Cíle - ukazatele způsobující nedosažení dobrého stavu

Ukazatel	Statistická veličina	Jednotka	Limitní hodnota	Naměřená hodnota	Index nesouladu	Typ výjimky	Odhad stavu k roku 2021
nikl	aritmetický průměr	ug/l	4	14,26	3,6	méně přísné cíle	nevyhovující
olovo	aritmetický průměr	ug/l	1,2	1,22	1,0	prodloužení lhůt	nevyhovující
Pcelk.	medián	mg/l	0,15	0,28	1,9	prodloužení lhůt	střední
makrozoobentos						prodloužení lhůt	poškozený

Využití: Index nesouladu - poměr naměřené a limitní hodnoty

6. Stav protipovodňové ochrany

Oblasti s významnými povodňovými riziky

Agreg. úsek	Vodní tok (ID úseku)	Úsek	Říční km	Obce v nepřijatelném riziku

Zastavěná území nechráněná nebo nedostatečně chráněná před povodněmi

Vodní tok	Místo, lokalita	ID obce	Stávající stupeň ochrany Qn	Správce toku

Místa omezující průtočnost vodních toků

Vodní tok	Říční km	Obec, lokalita	Komentář
Sítka		Šternberk	mosty na Masarykově ulici u MKC, u Autocampu Dolní Žle

7. Návrh opatření ve vodním útvaru

Opatření k dosažení cílů ochrany vod jako složky životního prostředí			
Kanalizace a ČOV (opatření typu A, kap. VI.1.7)			
ID opatření	Název opatření	Prog. opatř.	Poznámka

Staré ekologické zátěže (opatření typu A, kap. VI.1.10)					
ID opatření	Název opatření	Katastr	Obec	Prog. opatř.	SEKM ID
MOV210002	SEZ - EUTECH, a.s., Šternberk	Šternberk	Šternberk	ostatní	16352011

Revitalizace vodních toků a odstraňování migračních překážek (opatření typu A, kap. VI.1.12)				
ID opatření	Název opatření	Nositel*	Prog. opatř.	Způsob financování
MOV212211	Morava +, Realizace vhodných přírodně blízkých protipovodňových opatření a opatření pro zlepšování hydromorfologického stavu vodních toků na základě studie „Povodí horní a střední Moravy – vyhodnocení hydromorfologického stavu a návrhy, přírodně blízkých protipovodňových opatření na vybraných vodních tocích dle požadavků rámcové směrnice o vodách“	PM	ostatní	-

) PM - Povodí Moravy, s.p., LČR - Lesy České republiky, s.p.

Opatření typu B			
ID opatření	Název opatření	Prog.opatř.	Kapitola
MOV207501	Správné postupy v oblasti ochrany vod jako složky životního prostředí	program	VI.1.7
MOV212501	Revitalizace vodních toků	program	VI.1.12
MOV212502	Migrační prostupnost vodních toků	program	VI.1.12
MOV212503	Revitalizace - Záměry navrhovatelů	ostatní	VI.1.12
MOV215004	Podpora retenční a infiltrační schopnosti půd, omezení povrchového odtoku a jeho přeměna na podzemní, redukce nevhodně odvodněných pozemků	program	VI.1.15
MOV216501	Správné postupy v oblasti vodohospodářských služeb	program	VI.1.16
MOV218503	Záplavová území	-	VI.1.18
MOV220501	Průzkumný monitoring	program	VI.2

Opatření na úseku ochrany před povodněmi (opatření typu A, kap. VI.1.17 a VI.1.18)				
ID opatření	Název opatření	Nositel*	Ř. km	Způsob financování
MOV212211	Morava +, Realizace vhodných přírodně blízkých protipovodňových opatření a opatření pro zlepšování hydromorfologického stavu vodních toků na základě studie „Povodí horní a střední Moravy – vyhodnocení hydromorfologického stavu a návrhy, přírodně blízkých protipovodňových opatření na vybraných vodních tocích dle požadavků rámcové směrnice o vodách“	PM	-	-
MOV218009	Lipinský potok, k.ú. Šternberk, přehrážka	LČR	0,100 - 0,100	PPO III

) PM - Povodí Moravy, s.p., LČR - Lesy České republiky, s.p.

Plánované komplexní pozemkové úpravy			
Katastrální území	Obec	Pozemkový úřad	Plocha KPÚ [ha]
Domašov u Šternberka	Domašov u Šternberka	Olomouc	1173

8. Odhad dopadu opatření k r. 2021 na ekologický a chemický stav

Ekol. stav/potenciál	Chemický stav
poškozený potenciál	nedosažení dobrého stavu

Poznámky k navrhovaným opatřením: