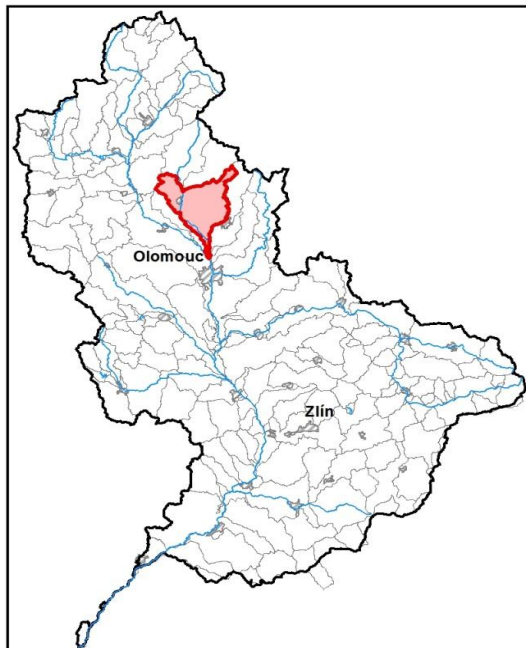


Průvodní list útvaru povrchových vod Plánu dílčího povodí Moravy 2016 - 2021

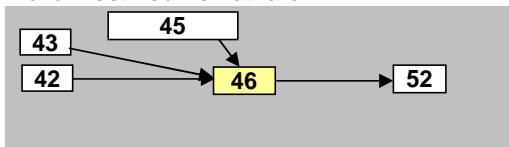
Oskava od toku Oslava po ústí do toku Morava		Pracovní číslo VÚ	M046
Kraj (kraje)	Olomoucký, Moravskoslezský	ID VÚ	MOV_0470
Vodoprávní úřad (úřady)	Olomouc, Litovel, Uničov, Šternberk	ČHP	4-10-03-082
		Počet obyvatel:	24 722
		Kategorie	řeka
		Typ	3-2-2-2
		Úmoří	Černé moře
		Nadmořská výška	200 – 500
		Geologický typ	pískovce, jílovce, kvartér
		Řád Strahlera	řičky (řád 4.-6.)
		Plocha povodí km ²	206,36
		Délka páteř. toku [km]	24,00
		Staničení páteř. toku	0,0 - 24,0
		Povodí vodárenské nádrže	ne
		Povodí - koupací vody	ne
		Rybné vody	lososové

1. Charakteristika vodního útvaru

M046



Návaznost vodních útvarů



Hydrologické charakteristiky uzávěrového profilu (neověřená data) [m ³ /s]	Q _a	3,45
	Q _{330d}	0,708
	Q ₁	21,6
	Q ₁₀₀	88,6

Mapa vodního útvaru

Legenda

Opatření v plánu dílčího povodí

- ČOV a kanalizace
- ◆ staré ekologické zátěže

Revitalizace toku:

- revitalizace vodních toků
- - - odstranění migračních překážek
- přírodě blízké PPO

Protipovodňová opatření:

- v oblastech s významným povodňovým rizikem
- mimo oblastí s významným povodňovým rizikem

MOV207195 Číslo opatření

Ostatní informace

- ▼ Profil monitoringu jakosti vod
- Ptačí oblasti
- Evropsky významné lokality
- Zvláště chráněná území
- Hranice obcí s rozšířenou působností

Využití území			
Popis	%	km ²	
Umělé přetvořené plochy	6,4	13,3	
Orná půda	73,0	150,5	
Trvalé plodiny	0,2	0,5	
Travní porosty	4,8	9,8	
Směšené zemědělské oblasti	2,3	4,8	
Les, polopřírodní vegetace	12,9	26,6	
Mokřady	0,0	0,0	
Vody	0,4	0,8	

2. Chráněná území vázaná na vodní prostředí

ID	Název CHÚ	Druh
CZ0714073	Litovelské Pomoraví	ELV
1663	Chomoutovské jezero	PR
CZ0711018	Litovelské Pomoraví	PO

*) EVL - evropsky významná lokalita, PO - ptačí oblast
PP - přírodní památka, PR - přírodní rezervace

3. Užívání vody (stav z VH bilance roku 2012)

Odběry vody povrchové				
Odvětví	Skutečné		Povolené	Počet odb.
	tis.m ³ /rok	l/s	tis.m ³ /rok	
vodovody				
zeměděl.				
energetika				
průmysl				
ostatní				
celkem	0,0	0,0	0,0	0
Výčet odběrů				
	Vodní tok	Účel *	l/s	

Vypouštění vod				
Odvětví	Skutečné		Povolené	Počet vyp.
	tis.m ³ /rok	l/s	tis.m ³ /rok	
komunální	1 912,0	60,6	2 854,6	11
zeměděl.				
energetika				
průmysl	267,7	8,5	415,0	2
ostatní	49,3	1,6	80,0	1
celkem	2 229,0	70,7	3 349,6	14
Výčet vypouštění				
	Vodní tok	Typ *	l/s	
MOVO Olomouc - Uničov ČOV	Oskava	K	36,5	
VhS Sitka - Paseka ČOV	Teplička	K	8,4	
Unex Uničov	Oskava	P	8,3	
Obec Štěpánov u Olomouce ČOV	Oskava	K	3,9	
Obec Troubelice ČOV	Lukavice	K	3,2	
VhS Čerlinka - Medlov ČOV	Dědinkovský	K	3,1	
Obec Újezd ČOV	Teplička	K	1,7	
VhS Sitka - Mladějovice ČOV	Zlatá Kačen	K	1,6	
Odborný léčebný ústav Paseka u Šter	Teplička	J	1,6	
Obec Pňovice ČOV	Oskava	K	1,1	
MOVO Olomouc - Troubelice sídliště	Lukavice	K	0,7	
3 vypouštění			0,8	

* V - veřejné vodovody, K - komunální vypouštění, Z - zemědělství, E - energetika, P - průmysl, J - ostatní

Odběry vody podzemní				
Odvětví	Skutečné		Povolené	Počet odb.
	tis.m ³ /rok	l/s	tis.m ³ /rok	
vodáren.	2162,7	68,6	3280,4	12
ostatní	476,5	15,1	850,5	11
celkem	2639,1	83,7	4130,9	23
Významné odběry				
	Místo	Účel *	l/s	
MOVO Olomouc - Štěpánov	Moravská H	V	16,3	
MOVO Olomouc - Haukovice	Paseka u Š	V	14,6	
VhS Sitka - Řídeč, Krákořice	Řídeč	V	8,8	
dalších 20 odběrů			44,0	

Bodové znečištění - souhrnné údaje [t/rok]				
BSK ₅	CHSK _{Cr}	N-NH ₄	N _{anorg}	P _{celk.}
10,853	43,069	7,374	20,497	2,089

Plošné znečištění	
Celkový dusík od hospodářských zvířat [kg/ha/rok]	12,51
Podíl plochy zranitelných oblastí [%]	75,7
Podíl odvodněných zemědělských ploch [%]	19,9
Podíl intenzivně využívané zemědělské půdy [%]	76,5
Vstup celk. fosforu (mimoerozní) [kg/km ² /rok]	6,21
Vstup erozního sedimentu [t/ha za rok]	0,36

Významná akumulace vody			
Nádrž	Vodní tok	Obj. [mil.m ³]	Odběr [mil.m ³ /r]

Významný převod vody	
Název	Kapacita [m ³ /s]
Třetí voda (odběr)	30,0
Kobylník (odběr)	

Hydromorfologické ukazatele								
Vodní tok (správce *)	Délka [km]	Počet překážek	(z toho s rybochodem)	Vzdouvání	Zpevnění břehů a koryta	Podélné hráze	Zastavěná území	Zatrubnění
Oskava (LČR)	29,6	8	0	4,1	20,7	14,0	0,0	0,0

*) PM - Povodí Moravy, s.p., LČR - Lesy České republiky, s.p., MO ČR - Ministerstvo obrany České republiky

4. Monitoring jakosti povrchových vod v období 2010 - 2016

Kód profilu	Vodní tok	Název	Reprezentativní	Monitoring zranit. oblastí	Poznámka
506-010	Říčí potok	Liboš	ne	ano	
1167	Oskava	Pňovice	ano	ne	profil situačního monitoringu

5. Hodnocení stavu vodního útvaru

Profily použité pro hodnocení		
Kód profilu	Tok	Název
1167	Oskava	Přovice

Silně ovlivněný vodní útvar	
HMWB	Důvody vymezení
ano	protipovodňová ochrana, průmysl

Ekologický stav/potenciál					
FYZIKÁLNĚ-CHEMICKÉ SLOŽKY			BIOLOGICKÉ SLOŽKY		
V.F-CH.L.	SPECIF. ZNEČ. L.	MZB	FYTOBENTOS	FP	RYBY
dobry a lepsi	dobry a lepsi	střední	dobry a lepsi	-	dobry a lepsi
dobry		střední			
střední					

*Vyvětlivky: V.F-CH.L. - všeobecné fyzikálně-chemické látky
SPECIF. ZNEČ. L. - specifické znečišťující látky
MZB - makrozoobentos
FP - fytoplankton
nedosažení DS - nedosažení dobrého stavu
HMWB - silně ovlivněný vodní útvar*

Chemický stav
nedosažení DS
benzo[a]pyren, benzo[b]fluoranthen, benzo[ghi]perylene, fluoranten

Celkový stav VU	
Ekol. stav/potenciál	Chemický stav
střední	nedosažení DS
Celkový stav	
nevyhovující	

Cíle - ukazatele způsobující nedosažení dobrého stavu

Ukazatel	Statistická veličina	Jednotka	Limitní hodnota	Naměřená hodnota	Index nesouladu	Typ výjimky	Odhad stavu k roku 2021
benzo[a]pyren	aritmetický průměr	ug/l	0,00017	0,00	27,5	méně přísné cíle	nevyhovující
benzo[b]fluoranthen	maximum	ug/l	0,017	0,02	1,1	prodloužení lhůt	dobry
benzo[ghi]perylene	maximum	ug/l	0,0082	0,01	1,7	prodloužení lhůt	nevyhovující
fluoranten	aritmetický průměr	ug/l	0,0063	0,01	2,3	méně přísné cíle	nevyhovující
makrofyta						prodloužení lhůt	střední
makrozoobentos						prodloužení lhůt	střední

Vyvětlivky: Index nesouladu - poměr naměřené a limitní hodnoty

6. Stav protipovodňové ochrany

Oblasti s významnými povodňovými riziky

Agreg. úsek	Vodní tok (ID úseku)	Úsek	Říční km	Obce v nepřijatelném riziku

Zastavěná území nechráněná nebo nedostatečně chráněná před povodněmi

Vodní tok	Místo, lokalita	ID obce	Stávající stupeň ochrany Qn	Správce toku
Oskava	Želechovice	552399	Q20	Povodí Moravy, s.p.
Oskava	Uničov	505587	<Q100	Povodí Moravy, s.p.
Oskava	Štěpánov	505161	<Q100	Povodí Moravy, s.p.
Oskava	Přovice	552160	<Q1	Povodí Moravy, s.p.
Oskava	Liboš	569003	<Q100	Povodí Moravy, s.p.

Místa omezující průtočnost vodních toků

Vodní tok	Říční km	Obec, lokalita	Komentář
Oskava	0,000 - 7,740	Morav. Loděnice - Liboš (mlýn)	silně zanesené koryto (v r.1995 - čištění)
Oskava		Štěpánov - Přovice	3 nekapacitní mosty
Oskava		Štěpánov	nekapacitní silniční most
Oskava		Březce	nekapacitní silniční most

7. Návrh opatření ve vodním útvaru

Opatření k dosažení cílů ochrany vod jako složky životního prostředí			
Kanalizace a ČOV (opatření typu A, kap. VI.1.7)			
ID opatření	Název opatření	Prog. opatř.	Poznámka
MOV207054	Uničov, Uničov - Kanalizace integrovaných obcí města Uničova - uskupení sever	program	
MOV207053	Želechovice, Kanalizace a ČOV - odkanalizování obce Želechovice	ostatní	

Staré ekologické zátěže (opatření typu A, kap. VI.1.10)					
ID opatření	Název opatření	Katastr	Obec	Prog. opatř.	SEKM ID
MOV210020	SEZ - Lom Mladějovice u Šternberka (MO130019)	Mladějovice u Šternberka	Štěpánov	ostatní	9697001
MOV210021	SEZ - Skládky, Dolní Sukolom (MO130044)	Dolní Sukolom	Uničov	ostatní	17450001

Revitalizace vodních toků a odstraňování migračních překážek (opatření typu A, kap. VI.1.12)				
ID opatření	Název opatření	Nositel*	Prog. opatř.	Způsob financování
MOV212012	Oskava, Revitalizace toku Oskava 0,000-3,200 Chomoutov-Štěpánov (MO110010)	PM	ostatní	-
MOV212211	Morava +, Realizace vhodných přírodních protipovodňových opatření a opatření pro zlepšování hydromorfologického stavu vodních toků na základě studie „Povodí horní a střední Moravy – vyhodnocení hydromorfologického stavu a návrhy, přírodních protipovodňových opatření na vybraných vodních tocích dle požadavků rámcové směrnice o vodách“	PM	ostatní	-

) PM - Povodí Moravy, s.p., LČR - Lesy České republiky, s.p.

Opatření typu B			
ID opatření	Název opatření	Prog.opatř.	Kapitola
MOV205001	Opatření pro regulaci odběrů a vzdouvání (MO100108)	program	VI.1.5
MOV205002	Opatření k zamezení rizikového kvantitativního stavu útvarů podzemních vod (MO100110)	program	VI.1.5
MOV205004	Opatření proti nevhodnému využívání území (těžba kolektorů podzemních vod (MOV100109)	program	VI.1.5
MOV207501	Správné postupy v oblasti ochrany vod jako složky životního prostředí	program	VI.1.7
MOV212501	Revitalizace vodních toků	program	VI.1.12
MOV212502	Migrační prostupnost vodních toků	program	VI.1.12
MOV212503	Revitalizace - Záměry navrhovatelů	ostatní	VI.1.12
MOV215004	Podpora retenční a infiltrační schopnosti půd, omezení povrchového odtoku a jeho přeměna na podzemní, redukce nevhodně odvodněných pozemků	program	VI.1.15
MOV216501	Správné postupy v oblasti vodohospodářských služeb	program	VI.1.16
MOV218503	Záplavová území	-	VI.1.18
MOV220501	Průzkumný monitoring	program	VI.2

Opatření na úseku ochrany před povodněmi (opatření typu A, kap. VI.1.17 a VI.1.18)				
ID opatření	Název opatření	Nositel*	Ř. km	Způsob financování
MOV212211	Morava +, Realizace vhodných přírodních protipovodňových opatření a opatření pro zlepšování hydromorfologického stavu vodních toků na základě studie „Povodí horní a střední Moravy – vyhodnocení hydromorfologického stavu a návrhy, přírodních protipovodňových opatření na vybraných vodních tocích dle požadavků rámcové směrnice o vodách“	PM	-	-
MOV218010	Oskava, Uničov - PPO města (MO130127)	Město Uničov	-	PPO III
MOV218002	Zlatý potok, k.ú. Řídeč	LČR	2,700 - 5,700	PPO III

) PM - Povodí Moravy, s.p., LČR - Lesy České republiky, s.p.

Plánované komplexní pozemkové úpravy			
Katastrální území	Obec	Pozemkový úřad	Plocha KPÚ [ha]
Benkov u Střelice	Uničov	Olomouc	904
Hlásnice u Šternberka	Hlásnice	Olomouc	277
Huzová	Huzová	Olomouc	2358
Řídeč	Řídeč	Olomouc	728
Komárov u Mladějovic	Komárov	Olomouc	149

8. Odhad dopadu opatření k r. 2021 na ekologický a chemický stav

Ekol. stav/potenciál	Chemický stav
střední stav	nedosažení dobrého stavu

Poznámky k navrhovaným opatřením: