

Průvodní list útvaru povrchových vod Plánu dílčího povodí Moravy 2016 - 2021

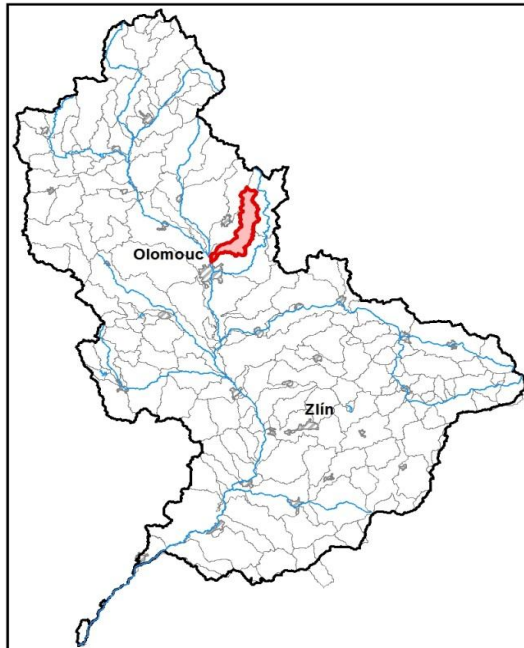
**Trusovický potok (Trusovka) od pramene po ústí do toku Morava**

Kraj (kraje)	Olomoucký, Moravskoslezský
Vodoprávní úřad (úřady)	Bruntál, šternberk, Olomouc

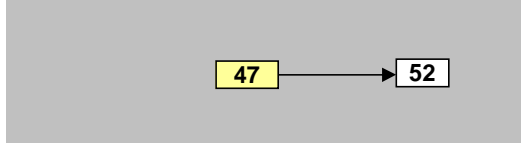
Pracovní číslo VÚ	<b>M047</b>
ID VÚ	MOV_0480
ČHP	4-10-03-090
Počet obyvatel:	7 320
Kategorie	řeka
Typ	3-2-2-2
Úmoří	Černé moře
Nadmořská výška	200 – 500
Geologický typ	pískovce, jílovce, kvartér
Řád Strahlera	říčky (řád 4.-6.)
Plocha povodí km <sup>2</sup>	82,50
Délka páteř. toku [km]	30,00
Staničení páteř. toku	0,0 - 30,0
Povodí vodárenské nádrže	ne
Povodí - koupací vody	ne
Rybné vody	lososové

1. Charakteristika vodního útvaru

**M047**

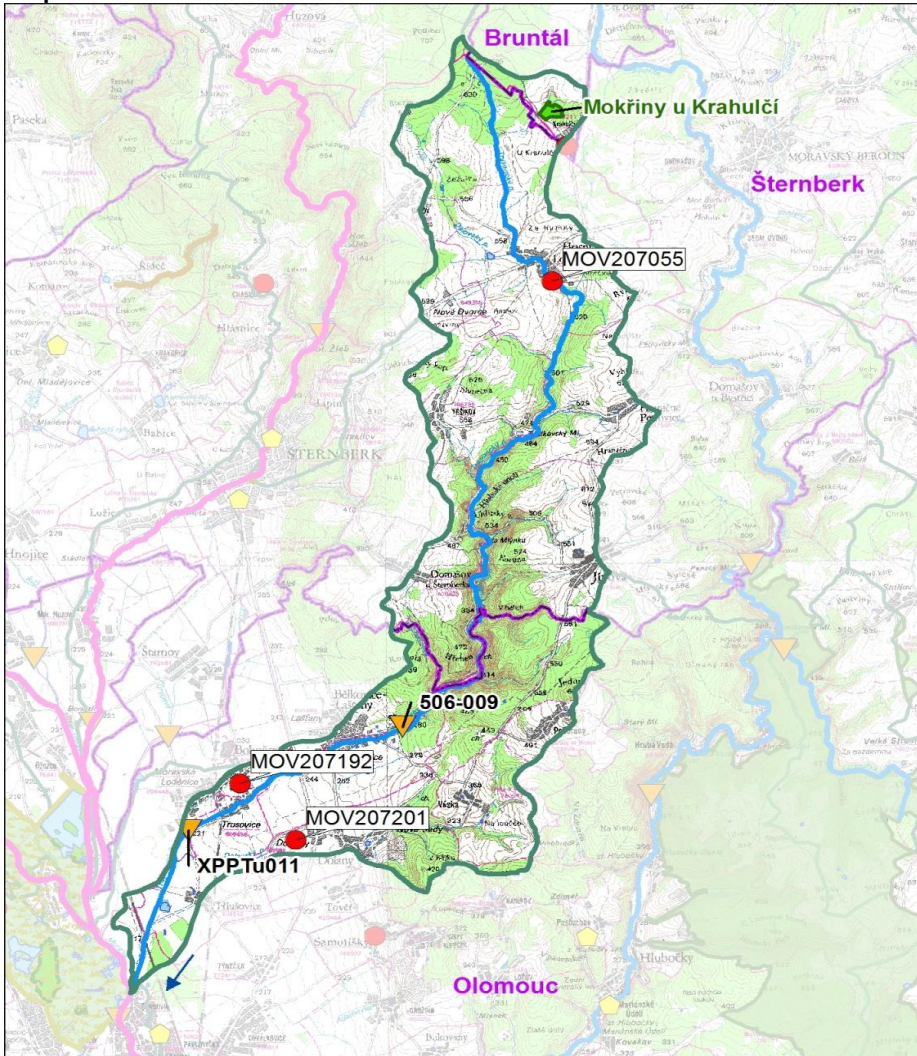


Návaznost vodních útvarů



Hydrologické charakteristiky uzávěrového profilu (neověřená data) [m <sup>3</sup> /s]	Q <sub>a</sub>	0,503
	Q <sub>330d</sub>	0,065
	Q <sub>1</sub>	9,79
	Q <sub>100</sub>	43,2

Mapa vodního útvaru



Legenda

Opatření v plánu dílčího povodí

- ČOV a kanalizace
- ◆ staré ekologické zátěže

Revitalizace toku:

- revitalizace vodních toků
- - odstranění migračních překážek
- přírodě blízké PPO

Protipovodňová opatření:

- v oblastech s významným povodňovým rizikem
- mimo oblasti s významným povodňovým rizikem

MOV207193 Číslo opatření

Ostatní informace

- ▼ Profil monitoringu jakosti vod
- Ptačí oblasti
- Evropsky významné lokality
- Zvláště chráněná území
- Hranice obcí s rozšířenou působností

Využití území		
Popis	%	km <sup>2</sup>
Umělé přetvořené plochy	6,8	5,6
Orná půda	30,1	24,8
Trvalé plodiny	0,0	0,0
Travní porosty	21,7	17,9
Smišené zemědělské oblasti	2,9	2,4
Les, polopřírodní vegetace	38,5	31,8
Mokřady	0,0	0,0
Vody	0,0	0,0

## 2. Chráněná území vázaná na vodní prostředí

ID	Název CHÚ	Druh
2105	Mokřiny u Krahulčí	PR

\*) EVL - evropsky významná lokalita, PO - ptačí oblast

PP - přírodní památka, PR - přírodní rezervace

## 3. Užívání vody (stav z VH bilance roku 2012)

Odběry vody povrchové				
Odvětví	Skutečné		Povolené	Počet odb.
	tis.m <sup>3</sup> /rok	l/s	tis.m <sup>3</sup> /rok	
vodovody				
zeměděl.				
energetika				
průmysl				
ostatní	3,3	0,1	11,0	1
celkem	3,3	0,1	11,0	1
Výčet odběrů				
Odvětví	Vodní tok	Účel *	l/s	
Obec Bělkovice-Laštany - koupaliště	Trusovický	J	0,1	

Vypouštění vod				
Odvětví	Skutečné		Povolené	Počet vyp.
	tis.m <sup>3</sup> /rok	l/s	tis.m <sup>3</sup> /rok	
komunální	664,6	21,1	935,8	4
zeměděl.				
energetika				
průmysl				
ostatní				
celkem	664,6	21,1	935,8	4
Výčet vypouštění				
Odvětví	Vodní tok	Typ *	l/s	
Obec Bohuňovice ČOV	Trusovický p	K	14,5	
Obec Dolany ČOV	bezejmenný	K	4,1	
Obec Bělkovice - Laštany ČOV	Trusovický p	K	2,3	
Obec Bělkovice - Laštany VK	Trusovický p	K	0,2	

\* V - veřejné vodovody, K - komunální vypouštění, Z - zemědělství, E - energetika, P - průmysl, J - ostatní

Odběry vody podzemní				
Odvětví	Skutečné		Povolené	Počet odb.
	tis.m <sup>3</sup> /rok	l/s	tis.m <sup>3</sup> /rok	
vodáren.	21,1	0,7	63,6	2
ostatní	20,5	0,7	47,4	2
celkem	41,6	1,3	111,0	4
Významné odběry				
VhS	Místo	Účel *	l/s	
VhS Sítka - Domašov u Šternberka	Domašov u	V	0,4	
VhS Sítka - Dalov, vrt HV1	Dalov	J	0,3	
INSTA CZ - Dolany, Véska-Nové Sad	Dolany u O	J	0,3	
INSTA CZ - Dolany, Pohofany (vrt HV)	Dolany u O	V	0,2	

Bodové znečištění - souhrnné údaje [t/rok]				
BSK <sub>5</sub>	CHSK <sub>Cr</sub>	N-NH <sub>4</sub>	N <sub>anorg</sub>	P <sub>celk.</sub>
6,971	21,671	3,185	12,662	1,395

Plošné znečištění	
Celkový dusík od hospodářských zvířat [kg/ha/rok]	3,37
Podíl plochy zranitelných oblastí [%]	5,1
Podíl odvodněných zemědělských ploch [%]	13,5
Podíl intenzivně využívané zemědělské půdy [%]	30,2
Vstup celk. fosforu (mimoerozní) [kg/km <sup>2</sup> /rok]	4,27
Vstup erozního sedimentu [t/ha za rok]	0,44

Významná akumulace vody			
Nádrž	Vodní tok	Obj. [mil.m <sup>3</sup> ]	Odběr [mil.m <sup>3</sup> /r]

Významný převod vody	
Název	Kapacita [m <sup>3</sup> /s]

Hydromorfologické ukazatele								
Vodní tok (správce *)	Délka [km]	Počet překážek	(z toho s rybochodem)	Vzdouvání	Zpevnění břehů a koryta	Podélné hráze	Zastavěná území	Zatrubnění
Trusovický potok (PM)	30,0	18	0	0,0	8,3	0,0	0,0	0,0

\*) PM - Povodí Moravy, s.p., LČR - Lesy České republiky, s.p., MO ČR - Ministerstvo obrany České republiky

## 4. Monitoring jakosti povrchových vod v období 2010 - 2016

Kód profilu	Vodní tok	Název	Reprezentativní	Monitoring zranit. oblastí	Poznámka
506-009	Trusovický potok (Trusov	Laštany	ne	ano	
XPPTu011	Trusovický potok (Trusov	Bohuňovice	ano	ne	

## 5. Hodnocení stavu vodního útvaru

Profily použité pro hodnocení		
Kód profilu	Tok	Název
XPPTu011	Trusovický potok (Trusovick)	Bohuňovice

Silně ovlivněný vodní útvar	
HMWB	Důvody vymezení
ne	-

Ekologický stav/potenciál						
FYZIKÁLNĚ-CHEMICKÉ SLOŽKY			BIOLOGICKÉ SLOŽKY			
V.F-CH.L.	SPECIF. ZNEČ. L.	MZB	FYTOBENTOS	FP	MAKROFYTA	RYBY
střední	velmi dobrý	dobrý	střední	-	-	-
střední			střední			
střední						
pH		Využití: V.F-CH.L. - všeobecné fyzikálně-chemické látky SPECIF. ZNEČ. L. - specifické znečišťující látky MZB - makrozoobentos FP - fytoplankton nedosažení DS - nedosažení dobrého stavu HMWB - silně ovlivněný vodní útvar				

Chemický stav
dobrý

Celkový stav VU	
Ekol. stav/potenciál	Chemický stav
střední	dobrý
Celkový stav	
nevyhovující	

## Cíle - ukazatele způsobující nedosažení dobrého stavu

Ukazatel	Statistická veličina	Jednotka	Limitní hodnota	Naměřená hodnota	Index nesouladu	Typ výjimky	Odhad stavu k roku 2021
pH	maximum		9	9,30	1,0	prodloužení lhůt	dobrý
fytoobentos						prodloužení lhůt	střední

Využití: Index nesouladu - poměr naměřené a limitní hodnoty

## 6. Stav protipovodňové ochrany

### Oblasti s významnými povodňovými riziky

Agreg. úsek	Vodní tok (ID úseku)	Úsek	Říční km	Obce v nepřijatelném riziku
A42	Trusovický p. (PM-003)	nad soutokem s Moravou v Olomou	0,000 - 1,262	

### Zastavěná území nechráněná nebo nedostatečně chráněná před povodněmi

Vodní tok	Místo, lokalita	ID obce	Stávající stupeň ochrany Qn	Správce toku
Trusovický potok	Horní Loděnice	569798	Q1	Povodí Moravy, s.p.
Trusovický potok	Bohuňovice	500852	Q5	Povodí Moravy, s.p.
Trusovický potok	Bělkovice-Lašťany	500526	Q1	Povodí Moravy, s.p.

### Místa omezující průtočnost vodních toků

Vodní tok	Říční km	Obec, lokalita	Komentář
Trusovický potok	0,520	Černovír	HOSPODÁŘSKÝ MOST
Trusovický potok	1,321	Černovír	ZELEZNIČNÍ MOST
Trusovický potok	2,499	Hlušovice	HOSPODÁŘSKÝ MOST
Trusovický potok	4,571	Trusovice	DŘEVĚNÁ LÁVKA - PROVIZORNÍ
Trusovický potok	4,717	Trusovice	LÁVKA
Trusovický potok	4,893	Trusovice	HOSPODÁŘSKÝ MOST
Trusovický potok	5,235	Trusovice	SILNIČNÍ MOST V OBCI
Trusovický potok	5,336	Trusovice	LÁVKA U KAPLIČKY
Trusovický potok	5,615	Trusovice	LÁVKA DŘEVĚNÁ - PROVIZORNÍ
Trusovický potok	5,770	Trusovice	LÁVKA DŘEVĚNÁ - PROVIZORNÍ
Trusovický potok	8,174	Bělkovice	LÁVKA

Trusovický potok - dalších 14 lokalit

## 7. Návrh opatření ve vodním útvaru

Opatření k dosažení cílů ochrany vod jako složky životního prostředí			
Kanalizace a ČOV (opatření typu A, kap. VI.1.7)			
ID opatření	Název opatření	Prog. opatř.	Poznámka
MOV207192	Bohuňovice, Kanalizace Bohuňovice	program	
MOV207201	Dolany, Rekonstrukce a intenzifikace ČOV a rozšíření kanalizační sítě obce Dolany	program	
MOV207055	Horní Loděnice, Horní Loděnice - ČOV - celková rekonstrukce	program	

Staré ekologické zátěže (opatření typu A, kap. VI.1.10)					
ID opatření	Název opatření	Katastr	Obec	Prog. opatř.	SEKM ID

Revitalizace vodních toků a odstraňování migračních překážek (opatření typu A, kap. VI.1.12)				
ID opatření	Název opatření	Nositel*	Prog. opatř.	Způsob financování

\* ) PM - Povodí Moravy, s.p., LČR - Lesy České republiky, s.p.

Opatření typu B			
ID opatření	Název opatření	Prog.opatř.	Kapitola
MOV205001	Opatření pro regulaci odběrů a vzdouvání (MO100108)	program	VI.1.5
MOV205002	Opatření k zamezení rizikového kvantitativního stavu útvarů podzemních vod (MO100110)	program	VI.1.5
MOV205004	Opatření proti nevhodnému využívání území (těžba kolektoru podzemních vod (MOV100109)	program	VI.1.5
MOV207501	Správné postupy v oblasti ochrany vod jako složky životního prostředí	program	VI.1.7
MOV212501	Revitalizace vodních toků	program	VI.1.12
MOV212502	Migrační propustnost vodních toků	program	VI.1.12
MOV215004	Podpora retenční a infiltrační schopnosti půd, omezení povrchového odtoku a jeho přeměna na podzemní, redukce nevhodně odvodněných pozemků	program	VI.1.15
MOV216501	Správné postupy v oblasti vodohospodářských služeb	program	VI.1.16
MOV218502	PPO mimo OsVPR - Záměry navrhovatelů	-	VI.1.18
MOV218503	Záplavová území	-	VI.1.18
MOV220501	Průzkumný monitoring	program	VI.2

Opatření na úseku ochrany před povodněmi (opatření typu A, kap. VI.1.17 a VI.1.18)				
ID opatření	Název opatření	Nositel*	Ř. km	Způsob financování

\* ) PM - Povodí Moravy, s.p., LČR - Lesy České republiky, s.p.

Plánované komplexní pozemkové úpravy			
Katastrální území	Obec	Pozemkový úřad	Plocha KPÚ [ha]
Huzová	Huzová	Olomouc	2358
Domašov u Šternberka	Domašov u Šternberka	Olomouc	1173
Hraničné Petrovice	Hraničné Petrovice	Olomouc	1215

## 8. Odhad dopadu opatření k r. 2021 na ekologický a chemický stav

Ekol. stav/potenciál	Chemický stav
střední stav	dobrý stav

Poznámky k navrhovaným opatřením: