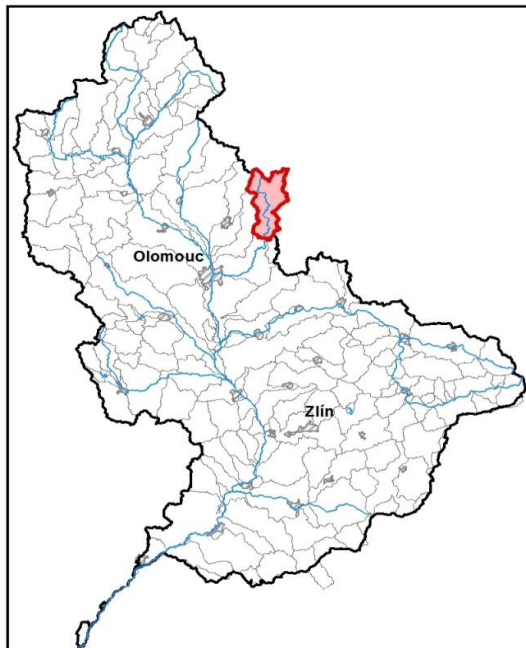


Bystřice od pramene po tok Lichnička

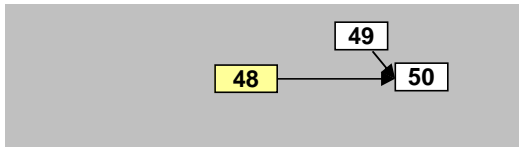
Kraj (kraje)		Olomoucký, Moravskoslezský	Pracovní číslo VÚ	M048
Vodoprávní úřad (úřady)		Olomouc, Šternberk, Bruntál, Rýmařov	ID VÚ	MOV_0490
			ČHP	4-10-03-100
			Počet obyvatel:	4 333
			Kategorie	řeka
			Typ	3-2-1-2
			Úmoří	Černé moře
			Nadmořská výška	200 – 500
			Geologický typ	krystalinikum a vulkanity
			Řád Strahlera	řičky (řád 4.-6.)
			Plocha povodí km ²	124,97
			Délka páteř. toku [km]	28,90
			Staničení páteř. toku	24,8 - 53,7
			Povodí vodárenské nádrže	ne
			Povodí - koupací vody	ne
			Rybné vody	lososové

1. Charakteristika vodního útvaru

M048

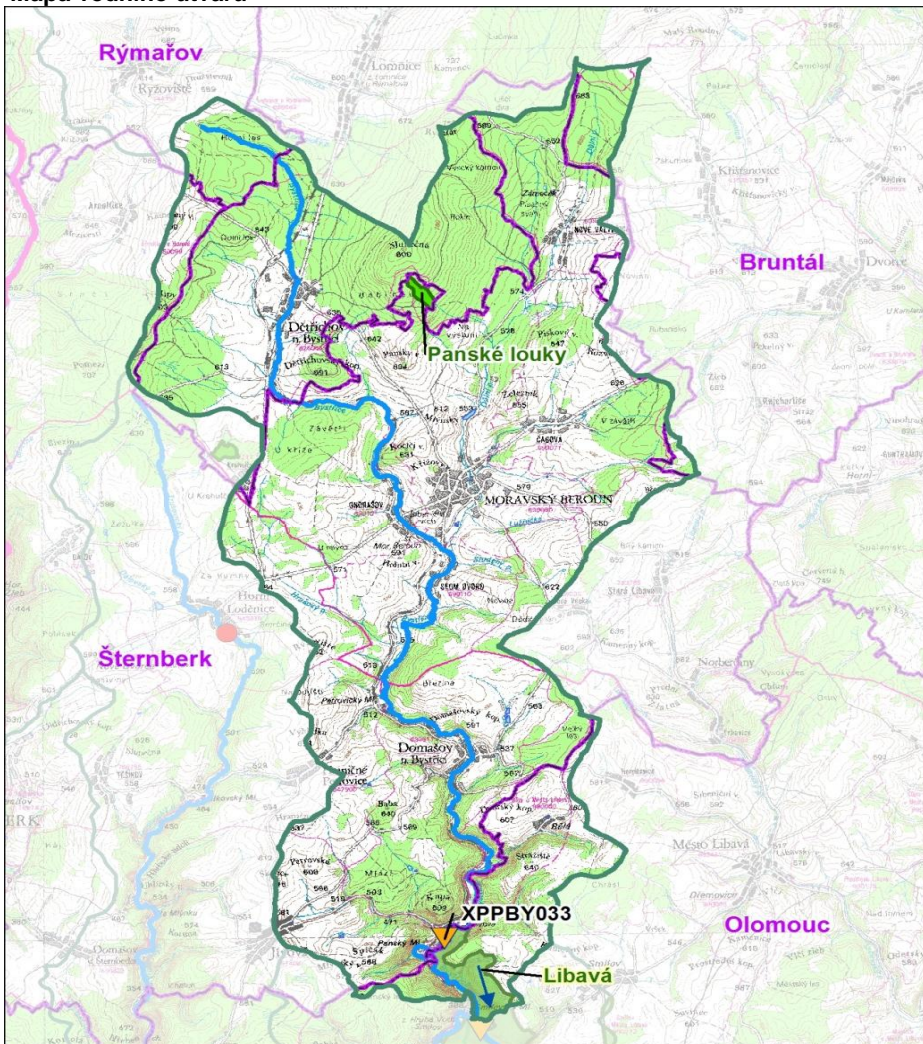


Návaznost vodních útvarů



Hydrologické charakteristiky uzávěrového profilu (neověřená data) [m ³ /s]	Q _a	1,30
	Q _{330d}	0,199
	Q ₁	16,0
	Q ₁₀₀	75,0

Mapa vodního útvaru



Legenda

Opatření v plánu dílčího povodí

- ČOV a kanalizace
- ◆ staré ekologické zátěže

Revitalizace toku:

- revitalizace vodních toků
- odstranění migračních překážek
- přírodě blízké PPO

Protipovodňová opatření:

- v oblastech s významným povodňovým rizikem
- mimo oblasti s významným povodňovým rizikem

MOV207193 Číslo opatření

Ostatní informace

- ▼ Profil monitoringu jakosti vod
- ▭ Ptačí oblasti
- ▭ Evropsky významné lokality
- ▭ Zvláště chráněná území
- ▭ Hranice obcí s rozšířenou působností

Využití území		
Popis	%	km ²
Umělé přetvořené plochy	2,0	2,5
Orná půda	11,6	14,5
Trvalé plodiny	0,0	0,0
Travní porosty	31,3	39,1
Smišené zemědělské oblasti	6,0	7,5
Les, polopřirodní vegetace	49,1	61,3
Mokřady	0,0	0,0
Vody	0,0	0,0

2. Chráněná území vázaná na vodní prostředí

ID	Název CHÚ	Druh
CZ0714133	Libavá	EVL
301	Panské louky	PR

*) EVL - evropsky významná lokalita, PO - ptačí oblast
PP - přírodní památka, PR - přírodní rezervace

3. Užívání vody (stav z VH bilance roku 2012)

Odběry vody povrchové				
Odvětví	Skutečné		Povolené	Počet odb.
	tis.m ³ /rok	l/s	tis.m ³ /rok	
vodovody	61,5	2,0	180,0	1
zeměděl.				
energetika				
průmysl	8,3	0,3	20,0	1
ostatní				
celkem	69,9	2,2	200,0	2
Výčet odběrů				
Vodní tok	Účel *	l/s		
MOVO Olomouc - Domašov nad Bystřicí (do Bystřice)	V	2,0		
Granitol - Moravský Beroun, odběr Čabová	P	0,3		

Vypouštění vod				
Odvětví	Skutečné		Povolené	Počet vyp.
	tis.m ³ /rok	l/s	tis.m ³ /rok	
komunální	284,9	9,0	557,4	3
zeměděl.				
energetika				
průmysl	8,3	0,3	20,0	1
ostatní				
celkem	293,2	9,3	577,4	4
Výčet vypouštění				
Vodní tok	Typ *	l/s		
Město Moravský Beroun ČOV	Důlní p.	8,5		
Vodní zdroje Holešov - sanace GRANITOL	Důlní p.	0,3		
Granitol - Moravský Beroun	Důlní p.	0,3		
MOVO Olomouc - ÚV Domašov nad Bystřicí (do Bystřice)	K	0,2		

* V - veřejné vodovody, K - komunální vypouštění, Z - zemědělství, E - energetika, P - průmysl, J - ostatní

Odběry vody podzemní				
Odvětví	Skutečné		Povolené	Počet odb.
	tis.m ³ /rok	l/s	tis.m ³ /rok	
vodáren.	261,6	8,3	398,3	4
ostatní	149,1	4,7	12,4	3
celkem	410,6	13,0	410,7	7
Významné odběry				
Místo	Účel *	l/s		
Město Moravský Beroun - pram. Gizit	Nové Valteř	5,5		
ONDRÁŠOVKA - minerální vody Ondrášov	Ondrášov	3,9		
Město Moravský Beroun - VZ Čabová	Čabová	1,3		
další 4 odběry		2,3		

Bodové znečištění - souhrnné údaje [t/rok]				
BSK ₅	CHSK _{Cr}	N-NH ₄	N _{anorg}	P _{celk.}
1,939	6,966	0,161	0,241	0,003

Plošné znečištění	
Celkový dusík od hospodářských zvířat [kg/ha/rok]	2,56
Podíl plochy zranitelných oblastí [%]	0,0
Podíl odvodněných zemědělských ploch [%]	22,1
Podíl intenzivně využívané zemědělské půdy [%]	9,8
Vstup celk. fosforu (mimoerozní) [kg/km ² /rok]	5,50
Vstup erozního sedimentu [t/ha za rok]	0,47

Významná akumulace vody			
Nádrž	Vodní tok	Obj. [mil.m ³]	Odběr [mil.m ³ /r]

Významný převod vody	
Název	Kapacita [m ³ /s]

Hydromorfologické ukazatele								
Vodní tok (správce *)	Délka [km]	Počet překážek	(z toho s rybochodem)	Vzdouvání	Zpevnění břehů a koryta	Podélné hráze	Zastavěná území	Zatrubnění
Bystřice (PM)	35,8	15	0	0,0	1,5	0,0	0,0	0,1

*) PM - Povodí Moravy, s.p., LČR - Lesy České republiky, s.p., MO ČR - Ministerstvo obrany České republiky

4. Monitoring jakosti povrchových vod v období 2010 - 2016

Kód profilu	Vodní tok	Název	Reprezentativní	Monitoring zranit. oblastí	Poznámka
XPPBY033	Bystřice	nad Lichničkou	ano	ano	

5. Hodnocení stavu vodního útvaru

Profily použité pro hodnocení		
Kód profilu	Tok	Název
XPPBY033	Bystřice	nad Lichničkou

Silně ovlivněný vodní útvar	
HMWB	Důvody vymezení
ne	-

Ekologický stav/potenciál						
FYZIKÁLNĚ-CHEMICKÉ SLOŽKY			BIOLOGICKÉ SLOŽKY			
V.F-CH.L.	SPECIF. ZNEČ. L.	MZB	FYTOBENTOS	FP	MAKROFYTA	RYBY
dobrý	nehodnoceno	dobrý	-	-	-	-
dobrý		dobrý				
dobrý						

Vyvětlivky: V.F-CH.L. - všeobecné fyzikálně-chemické látky
 SPECIF. ZNEČ. L. - specifické znečišťující látky
 MZB - makrozoobentos
 FP - fytoplankton
 nedosažení DS - nedosažení dobrého stavu
 HMWB - silně ovlivněný vodní útvar

Chemický stav
dobrý

Celkový stav VU	
Ekol. stav/potenciál	Chemický stav
dobrý	dobrý
Celkový stav	
dobrý	

Cíle - ukazatele způsobující nedosažení dobrého stavu

Ukazatel	Statistická veličina	Jednotka	Limitní hodnota	Naměřená hodnota	Index nesouladu	Typ výjimky	Odhad stavu k roku 2021

Vyvětlivky: Index nesouladu - poměr naměřené a limitní hodnoty

6. Stav protipovodňové ochrany

Oblasti s významnými povodňovými riziky

Agreg. úsek	Vodní tok (ID úseku)	Úsek	Říční km	Obce v nepřijatelném riziku

Zastavěná území nechráněná nebo nedostatečně chráněná před povodněmi

Vodní tok	Místo, lokalita	ID obce	Stávající stupeň ochrany Qn	Správce toku
Bystřice (do Moravy)	Moravský Beroun	597678	Q1	Povodí Moravy, s.p.
Bystřice (do Moravy)	Domašov nad Bystřicí	545279	Q1	Povodí Moravy, s.p.
Bystřice (do Moravy)	Dětrichov nad Bystřicí	597252	Q1	Povodí Moravy, s.p.

Místa omezující průtočnost vodních toků

Vodní tok	Říční km	Obec, lokalita	Komentář
Bystřice	32,930	Domašov nad Bystřicí	Most
Bystřice	33,672	Domašov nad Bystřicí	Most silniční
Bystřice	33,786	Domašov nad Bystřicí	Lávka pro pěší
Bystřice	36,145	Hraničné Petrovice	Lávka dřevěná
Bystřice	40,078	Sedm Dvorů	Most silniční
Bystřice	40,967	Sedm Dvorů	Most silniční
Bystřice	41,409	Sedm Dvorů	Most silniční
Bystřice	41,523	Sedm Dvorů	Most silniční
Bystřice	42,250	Ondrášov	Lávka pro pěší
Bystřice	42,385	Ondrášov	Most
Bystřice	42,708	Ondrášov	Most v areálu Ondrášov

Bystřice - dalších 17 lokalit

7. Návrh opatření ve vodním útvaru

Opatření k dosažení cílů ochrany vod jako složky životního prostředí			
Kanalizace a ČOV (opatření typu A, kap. VI.1.7)			
ID opatření	Název opatření	Prog. opatř.	Poznámka

Staré ekologické zátěže (opatření typu A, kap. VI.1.10)					
ID opatření	Název opatření	Katastr	Obec	Prog. opatř.	SEKM ID

Revitalizace vodních toků a odstraňování migračních překážek (opatření typu A, kap. VI.1.12)				
ID opatření	Název opatření	Nositel*	Prog. opatř.	Způsob financování

) PM - Povodí Moravy, s.p., LČR - Lesy České republiky, s.p.

Opatření typu B			
ID opatření	Název opatření	Prog.opatř.	Kapitola
MOV207501	Správné postupy v oblasti ochrany vod jako složky životního prostředí	program	VI.1.7
MOV212501	Revitalizace vodních toků	program	VI.1.12
MOV212502	Migrační prostupnost vodních toků	program	VI.1.12
MOV212505	Přírodě blízké PPO mimo OsVPR - Záměry navrhovatelů	ostatní	VI.1.12, VI.1.18
MOV215004	Podpora retenční a infiltrační schopnosti půd, omezení povrchového odtoku a jeho přeměna na podzemní, redukce nevhodně odvodněných pozemků	program	VI.1.15
MOV216501	Správné postupy v oblasti vodohospodářských služeb	program	VI.1.16
MOV218503	Záplavová území	-	VI.1.18
MOV220501	Průzkumný monitoring	program	VI.2

Opatření na úseku ochrany před povodněmi (opatření typu A, kap. VI.1.17 a VI.1.18)				
ID opatření	Název opatření	Nositel*	Ř. km	Způsob financování

) PM - Povodí Moravy, s.p., LČR - Lesy České republiky, s.p.

Plánované komplexní pozemkové úpravy			
Katastrální území	Obec	Pozemkový úřad	Plocha KPÚ [ha]
Huzová	Huzová	Olomouc	2358
Arnoltice u Huzové	Huzová	Olomouc	736
Hraničné Petrovice	Hraničné Petrovice	Olomouc	1215
Čabová	Moravský Beroun	Olomouc	1118

8. Odhad dopadu opatření k r. 2021 na ekologický a chemický stav

Ekol. stav/potenciál	Chemický stav
dobrý stav	dobrý stav

Poznámky k navrhovaným opatřením:
