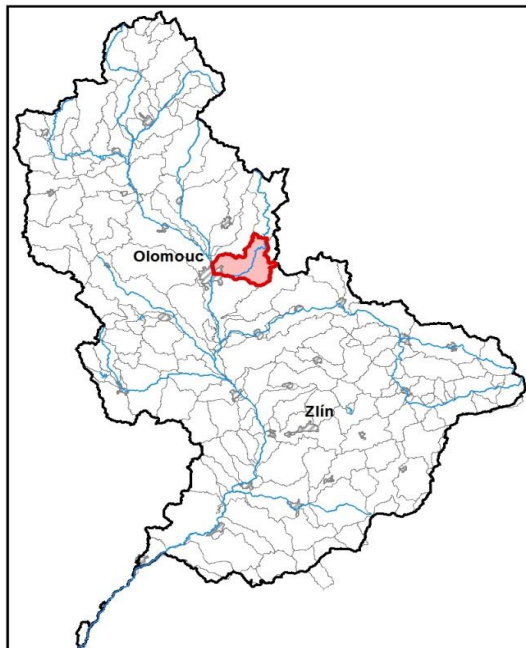


Průvodní list útvaru povrchových vod Plánu dílčího povodí Moravy 2016 - 2021

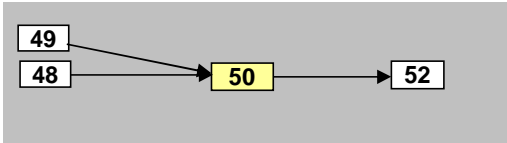
<b>Bystřice od toku Lichnička po ústí do toku Morava</b>		Pracovní číslo VÚ	<b>M050</b>
Kraj (kraje)	Olomoucký	ID VÚ	MOV_0510
Vodoprávní úřad (úřady)	Olomouc, Šternberk	ČHP	4-10-03-112/2
		Počet obyvatel:	23 962
		Kategorie	řeka
		Typ	3-2-2-2
		Úmoří	Černé moře
		Nadmořská výška	200 – 500
		Geologický typ	pískovce, jílovce, kvartér
		Řád Strahlera	řičky (řád 4.-6.)
		Plocha povodí km <sup>2</sup>	123,50
		Délka páteř. toku [km]	24,80
		Staničení páteř. toku	0,0 - 24,8
		Povodí vodárenské nádrže	ne
		Povodí - koupací vody	ne
		Rybné vody	lososové

1. Charakteristika vodního útvaru

**M050**



Návaznost vodních útvarů



Hydrologické charakteristiky uzávěrového profilu (neověřená data) [m <sup>3</sup> /s]	Q <sub>a</sub>	2,01
	Q <sub>330d</sub>	0,317
	Q <sub>1</sub>	17,8
	Q <sub>100</sub>	76,5

Mapa vodního útvaru

**Legenda**

**Opatření v plánu dílčího povodí**

- ČOV a kanalizace
- ◆ staré ekologické zátěže

**Revitalizace toku:**

- revitalizace vodních toků
- - - odstranění migračních překážek
- přírodě blízké PPO

**Protipovodňová opatření:**

- v oblastech s významným povodňovým rizikem
- mimo oblastí s významným povodňovým rizikem

MOV207195 Číslo opatření

**Ostatní informace**

- ▼ Profil monitoringu jakosti vod
- Ptačí oblasti
- Evropsky významné lokality
- Zvláště chráněná území
- Hranice obcí s rozšířenou působností

Využití území			
Popis	%	km <sup>2</sup>	
Umělé přetvořené plochy	11,0	13,6	
Orná půda	27,5	34,0	
Trvalé plodiny	0,0	0,0	
Travní porosty	5,4	6,7	
Směšené zemědělské oblasti	3,2	3,9	
Les, polopřírodní vegetace	52,9	65,3	
Mokřady	0,0	0,0	
Vody	0,0	0,0	

## 2. Chráněná území vázaná na vodní prostředí

ID	Název CHÚ	Druh
CZ0714133	Libavá	EVL
CZ0713526	Velká Střelná - štoly	EVL

\*) EVL - evropsky významná lokalita, PO - ptačí oblast

PP - přírodní památka, PR - přírodní rezervace

## 3. Užívání vody (stav z VH bilance roku 2012)

Odběry vody povrchové				
Odvětví	Skutečné		Povolené	Počet odb.
	tis.m <sup>3</sup> /rok	l/s	tis.m <sup>3</sup> /rok	
vodovody				
zeměděl.				
energetika				
průmysl	45,2	1,4	540,0	1
ostatní	43,4	1,4	50,0	1
<b>celkem</b>	<b>88,5</b>	<b>2,8</b>	<b>590,0</b>	<b>2</b>
Výčet odběrů				
Vodní tok	Účel *	l/s		
Mora Moravia, Mariánské Údolí	Bystřice (do)	P	1,4	
SKI areál Hlubočky	Hluboček	J	1,4	

Vypouštění vod				
Odvětví	Skutečné		Povolené	Počet vyp.
	tis.m <sup>3</sup> /rok	l/s	tis.m <sup>3</sup> /rok	
komunální	1 345,0	42,7	2 135,8	8
zeměděl.				
energetika				
průmysl	71,8	2,3	125,0	4
ostatní	81,2	2,6	200,0	2
<b>celkem</b>	<b>1 498,1</b>	<b>47,5</b>	<b>2 460,8</b>	<b>14</b>
Výčet vypouštění				
Vodní tok	Typ *	l/s		
MOVO Olomouc - Mariánské Údolí ČOV	Bystřice (do)	K	27,8	
Město Velká Bystřice, ČOV	Bystřice (do)	K	7,5	
Svazek obcí Bystrovany a Bukovany ČOV	Bystřice (do)	K	3,0	
SVBF Praha - Přáslavice ČOV	Vrtůvka	J	2,2	
MOVO Olomouc - Lošov ČOV	Lošovský p.	K	1,9	
Obec Samotíšky VK	Bystřice (do)	K	1,3	
PHOTO PLAY Chválkovice	Bystřice (do)	P	1,2	
Mora Moravia - Hlubočky, sanace (vyp.)	Bystřice (do)	K	0,6	
Mora Moravia Mariánské Údolí - NS sr	Bystřice (do)	P	0,4	
ZAPA beton - Hrubá Voda a Hrubá Voda	Bystřice (do)	O	0,4	
Honeywell Aerospace Mariánské Údolí	Bystřice (do)	P	0,3	
3 vypouštění			0,8	

\* V - veřejné vodovody, K - komunální vypouštění, Z - zemědělství, E - energetika, P - průmysl, J - ostatní

Odběry vody podzemní				
Odvětví	Skutečné		Povolené	Počet odb.
	tis.m <sup>3</sup> /rok	l/s	tis.m <sup>3</sup> /rok	
vodáren.	2549,2	80,8	6022,6	2
ostatní	176,4	5,6	613,0	8
<b>celkem</b>	<b>2725,6</b>	<b>86,4</b>	<b>6635,5</b>	<b>10</b>
Významné odběry				
Místo	Účel *	l/s		
MOVO Olomouc - Černovír	Černovír	V	80,4	
ADM PRAGUE - Olomouc (dříve SET)	Bystrovany	J	3,1	
Chválkovské sklady Olomouc - Chválkovice	Chválkovice	J	0,9	
dalších 7 odběrů			2,1	

Bodové znečištění - souhrnné údaje [t/rok]				
BSK <sub>5</sub>	CHSK <sub>Cr</sub>	N-NH <sub>4</sub>	N <sub>anorg</sub>	P <sub>celk.</sub>
8,333	40,308	5,886	14,574	1,284

Plošné znečištění	
Celkový dusík od hospodářských zvířat [kg/ha/rok]	0,90
Podíl plochy zranitelných oblastí [%]	35,0
Podíl odvodněných zemědělských ploch [%]	7,4
Podíl intenzivně využívané zemědělské půdy [%]	34,0
Vstup celk. fosforu (mimoerozní) [kg/km <sup>2</sup> /rok]	2,96
Vstup erozního sedimentu [t/ha za rok]	0,29

Významná akumulace vody			
Nádrž	Vodní tok	Obj. [mil.m <sup>3</sup> ]	Odběr [mil.m <sup>3</sup> /r]

Významný převod vody	
Název	Kapacita [m <sup>3</sup> /s]
Hamerský náhon (odběr)	

Hydromorfologické ukazatele								
Vodní tok (správce *)	Délka [km]	Počet překážek	(z toho s rybochodem)	Vzdouvání	Zpevnění břehů a koryta	Podélné hráze	Zastavěná území	Zatrubnění
Bystřice (PM)	24,8	13	0	0,0	8,8	0,0	0,0	0,0

\*) PM - Povodí Moravy, s.p., LČR - Lesy České republiky, s.p., MO ČR - Ministerstvo obrany České republiky

## 4. Monitoring jakosti povrchových vod v období 2010 - 2016

Kód profilu	Vodní tok	Název	Reprezentativní	Monitoring zranit. oblastí	Poznámka
XPPBy025	Bystřice	Hlubočky nad	ne	ne	
3770	Bystřice	Bystrovany	ano	ne	

## 5. Hodnocení stavu vodního útvaru

Profily použité pro hodnocení		
Kód profilu	Tok	Název
3770	Bystřice	Bystrovany

Silně ovlivněný vodní útvar	
HMWB	Důvody vymezení
ne	-

Ekologický stav/potenciál						
FYZIKÁLNĚ-CHEMICKÉ SLOŽKY			BIOLOGICKÉ SLOŽKY			
V.F-CH.L.	SPECIF. ZNEČ. L.	MZB	FYTOBENTOS	FP	MAKROFYTA	RYBY
dobrý	dobrý	střední	-	-	-	-
dobrý		střední				
střední						

Vyvětlivky: V.F-CH.L. - všeobecné fyzikálně-chemické látky  
 SPECIF. ZNEČ. L. - specifické znečišťující látky  
 MZB - makrozoobentos  
 FP - fytoplankton  
 nedosažení DS - nedosažení dobrého stavu  
 HMWB - silně ovlivněný vodní útvar

Chemický stav
nedosažení DS
benzo[ghi]perylen, fluoranten

Celkový stav VU	
Ekol. stav/potenciál	Chemický stav
střední	nedosažení DS
Celkový stav	
nevyhovující	

### Cíle - ukazatele způsobující nedosažení dobrého stavu

Ukazatel	Statistická veličina	Jednotka	Limitní hodnota	Naměřená hodnota	Index nesouladu	Typ výjimky	Odhad stavu k roku 2021
benzo[ghi]perylen	maximum	ug/l	0,0082	0,01	1,1	prodloužení lhůt	dobrý
fluoranten	aritmetický průměr	ug/l	0,0063	0,01	1,4	prodloužení lhůt	nevyhovující
makrozoobentos						prodloužení lhůt	střední

Vyvětlivky: Index nesouladu - poměr naměřené a limitní hodnoty

## 6. Stav protipovodňové ochrany

Oblasti s významnými povodňovými riziky				
Agreg. úsek	Vodní tok (ID úseku)	Úsek	Říční km	Obce v nepřijatelném riziku
A42	Bystřice (PM-005)	nad soutokem s Moravou v Olomouci	0,000 - 0,71	Olomouc

Zastavěná území nechráněná nebo nedostatečně chráněná před povodněmi				
Vodní tok	Místo, lokalita	ID obce	Stávající stupeň ochrany Qn	Správce toku
Bystřice (do Moravy)	Velká Bystřice	505609	Q20	Povodí Moravy, s.p.
Bystřice (do Moravy)	Hlubočky	502146	Q1	Povodí Moravy, s.p.

Místa omezující průtočnost vodních toků			
Vodní tok	Říční km	Obec, lokalita	Komentář
Bystřice	0,049	Hodolany	Most
Bystřice	0,488	Hodolany	Most pro pěší
Bystřice	4,056	Bystrovany	jez - ledové obtíže
Bystřice	8,459	Velká Bystřice	Lávka ocelová
Bystřice	9,145	Velká Bystřice	Lávka na cyklostezce
Bystřice	10,836	Hlubočky	Most silniční s lávkou
Bystřice	10,931	Hlubočky	Most v prům. areálu
Bystřice	11,049	Hlubočky	Most v prům. areálu
Bystřice	11,202	Hlubočky	Most v prům. areálu
Bystřice	11,322	Hlubočky	Most železniční
Bystřice	11,708	Hlubočky	Mostek

Bystřice - dalších 8 lokalit

## 7. Návrh opatření ve vodním útvaru

Opatření k dosažení cílů ochrany vod jako složky životního prostředí			
Kanalizace a ČOV (opatření typu A, kap. VI.1.7)			
ID opatření	Název opatření	Prog. opatř.	Poznámka
MOV207056	Samotišky, Kanalizace Samotišky	program	
MOV207179	Přáslavice, Intenzifikace ČOV osady Kocourovce	ostatní	

Staré ekologické zátěže (opatření typu A, kap. VI.1.10)					
ID opatření	Název opatření	Katastr	Obec	Prog. opatř.	SEKM ID
MOV210040	SEZ - FARMAK a.s. (MO130030)	Klášteří Hradisko	Olomouc	ostatní	11050063
MOV210022	SEZ - MORA MORAVIA, s.r.o., Hlubočky - Mariánské Údolí (MO130058)	Hlubočky	Hlubočky	ostatní	3952004
MOV210039	SEZ - Sedlisko - skála (MO130026)	Posluchov	Hlubočky	ostatní	3952003

Revitalizace vodních toků a odstraňování migračních překážek (opatření typu A, kap. VI.1.12)				
ID opatření	Název opatření	Nositel*	Prog. opatř.	Způsob financování

) PM - Povodí Moravy, s.p., LČR - Lesy České republiky, s.p.

Opatření typu B			
ID opatření	Název opatření	Prog.opatř.	Kapitola
MOV205001	Opatření pro regulaci odběrů a vzdouvání (MO100108)	program	VI.1.5
MOV207501	Správné postupy v oblasti ochrany vod jako složky životního prostředí	program	VI.1.7
MOV212501	Revitalizace vodních toků	program	VI.1.12
MOV212502	Migrační prostupnost vodních toků	program	VI.1.12
MOV212503	Revitalizace - Záměry navrhovatelů	ostatní	VI.1.12
MOV215004	Podpora retenční a infiltrační schopnosti půd, omezení povrchového odtoku a jeho přeměna na podzemní, redukce nevhodně odvodněných pozemků	program	VI.1.15
MOV216501	Správné postupy v oblasti vodohospodářských služeb	program	VI.1.16
MOV217502	PPO v OsVPR - Záměry navrhovatelů	-	VI.1.17
MOV218503	Záplavová území	-	VI.1.18
MOV220501	Průzkumný monitoring	program	VI.2

Opatření na úseku ochrany před povodněmi (opatření typu A, kap. VI.1.17 a VI.1.18)				
ID opatření	Název opatření	Nositel*	Ř. km	Způsob financování

) PM - Povodí Moravy, s.p., LČR - Lesy České republiky, s.p.

Plánované komplexní pozemkové úpravy			
Katastrální území	Obec	Pozemkový úřad	Plocha KPÚ [ha]
Přáslavice u Olomouce	Přáslavice	Olomouc	967

**8. Odhad dopadu opatření k r. 2021 na ekologický a chemický stav**

Ekol. stav/potenciál	Chemický stav
střední stav	nedosažení dobrého stavu

Poznámky k navrhovaným opatřením: