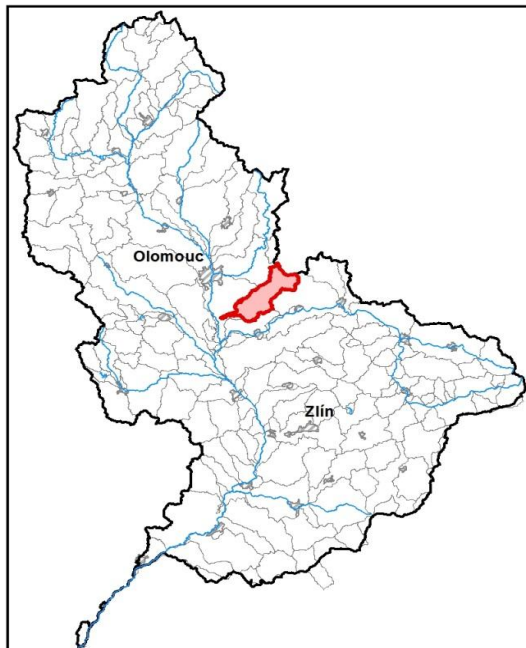


Průvodní list útvaru povrchových vod Plánu dílčího povodí Moravy 2016 - 2021

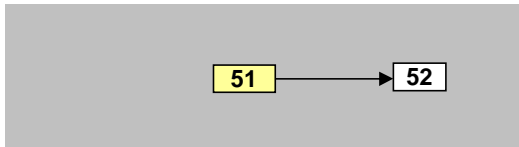
Olešnice (Kokorka) od pramene po ústí do toku Morávka-náhon		Pracovní číslo VÚ	M051
Kraj (kraje)	Olomoucký	ID VÚ	MOV_0520
Vodoprávní úřad (úřady)	Přerov, Olomouc, Lipník nad Bečvou	ČHP	4-10-03-129
		Počet obyvatel:	6 948
		Kategorie	řeka
		Typ	3-2-2-2
		Úmoří	Černé moře
		Nadmořská výška	200 – 500
		Geologický typ	pískovce, jílovce, kvartér
		Řád Strahlera	řičky (řád 4.-6.)
		Plocha povodí km ²	106,39
		Délka páteř. toku [km]	28,40
		Staničení páteř. toku	0,0 - 28,4
		Povodí vodárenské nádrže	ne
		Povodí - koupací vody	ne
		Rybné vody	lososové a kaprové

1. Charakteristika vodního útvaru

M051

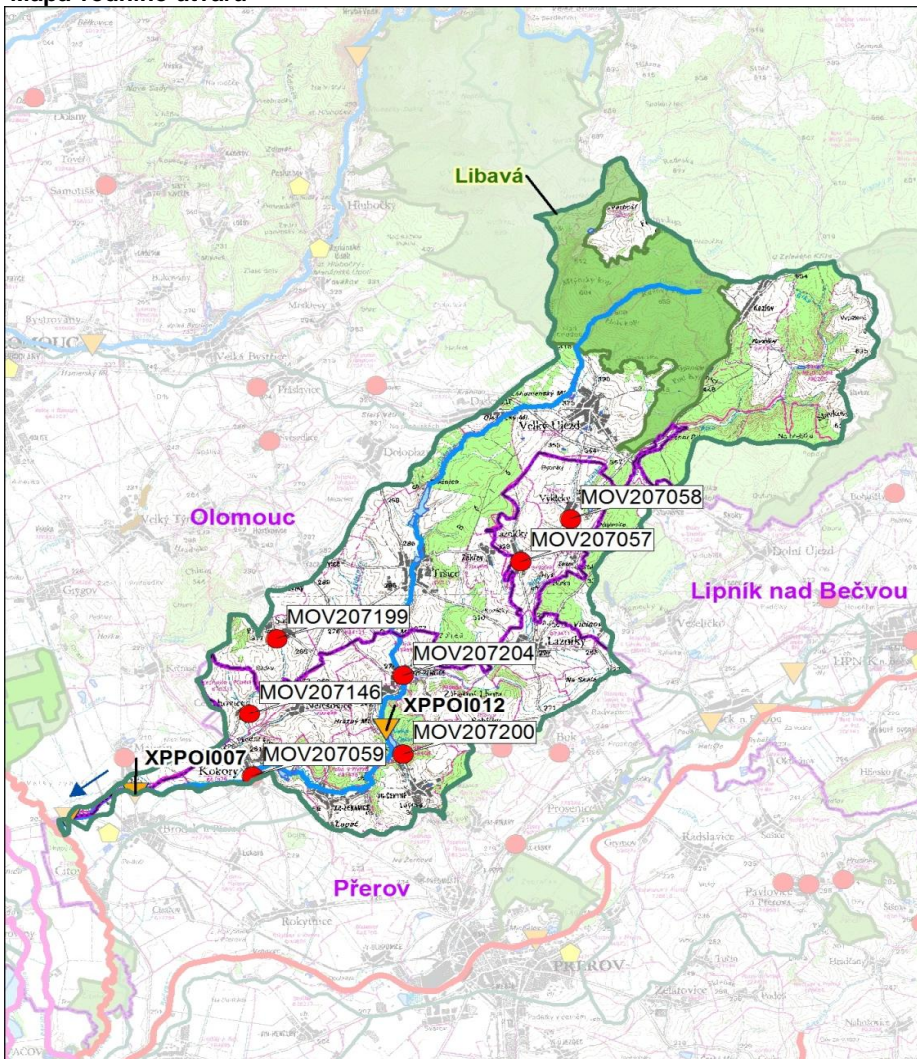


Návaznost vodních útvarů



Hydrologické charakteristiky uzávěrového profilu (neověřená data) [m ³ /s]	Q _a	0,507
	Q _{330d}	0,065
	Q ₁	6,49
	Q ₁₀₀	49,5

Mapa vodního útvaru



Legenda

Opatření v plánu dílčího povodí

- ČOV a kanalizace
- ⬠ staré ekologické zátěže

Revitalizace toku:

- revitalizace vodních toků
- - odstranění migračních překážek
- přírodě blízké PPO

Protipovodňová opatření:

- v oblastech s významným povodňovým rizikem
- mimo oblasti s významným povodňovým rizikem

MOV207199 Číslo opatření

Ostatní informace

- ▼ Profil monitoringu jakosti vod
- ⬠ Ptačí oblasti
- Evropsky významné lokality
- Zvláště chráněná území
- Hranice obcí s rozšířenou působností

Využití území		
Popis	%	km ²
Umělé přetvořené plochy	4,6	4,9
Orná půda	43,0	45,8
Trvalé plodiny	1,8	1,9
Travní porosty	7,0	7,4
Smišené zemědělské oblasti	5,6	5,9
Les, polopřírodní vegetace	38,0	40,5
Mokřady	0,0	0,0
Vody	0,0	0,0

2. Chráněná území vázaná na vodní prostředí

ID	Název CHÚ	Druh
CZ0714073	Litovelské Pomoraví	ELV

*) EVL - evropsky významná lokalita, PO - ptačí oblast

PP - přírodní památka, PR - přírodní rezervace

3. Užívání vody (stav z VH bilance roku 2012)

Odběry vody povrchové				
Odvětví	Skutečné		Povolené	Počet odb.
	tis.m ³ /rok	l/s	tis.m ³ /rok	
vodovody				
zeměděl.				
energetika				
průmysl				
ostatní				
celkem	0,0	0,0	0,0	0

Výčet odběrů			
Vodní tok	Účel *	l/s	

* V - veřejné vodovody, K - komunální vypouštění, Z - zemědělství, E - energetika, P - průmysl, J - ostatní

Odběry vody podzemní				
Odvětví	Skutečné		Povolené	Počet odb.
	tis.m ³ /rok	l/s	tis.m ³ /rok	
vodáren.	116,0	3,7	181,1	2
ostatní	14,7	0,5	86,0	2
celkem	130,7	4,1	267,1	4
Významné odběry		Místo	Účel *	l/s
Městys Velký Újezd - vrt		Velký Újezd	V	1,9
Obec Tršice - Pazdernice		Tršice	V	1,7
VLS ČR - Slavkov u Města Libavá		Slavkov u Města Libavá	J	0,3
TEPLO Přerov a.s. - koupaliště Penčí		Penčíčky	J	0,1

Významná akumulace vody			
Nádrž	Vodní tok	Obj. [mil.m ³]	Odběr [mil.m ³ /r]

Vypouštění vod				
Odvětví	Skutečné		Povolené	Počet vyp.
	tis.m ³ /rok	l/s	tis.m ³ /rok	
komunální	351,3	11,1	479,1	13
zeměděl.				
energetika				
průmysl				
ostatní	5,8	0,2		1
celkem	357,1	11,3	479,1	14

Výčet vypouštění			
Vodní tok	Typ *	l/s	
Obec Velký Újezd ČOV	Kyjanka	K	2,9
SVBF - Město Libavá - Kozlov ČOV	Kyjanka	K	1,4
VaK Přerov - Žeravice ČOV	Olešnice (Kokorka)	K	1,3
Obec Lazníky ČOV	Říka	K	1,2
Obec Tršice VK	Olešnice (Kokorka)	K	1,2
Obec Kokory VK	Olešnice (Kokorka)	K	0,9
VaK Přerov - Čekyně VK	Olešnice (Kokorka)	K	0,4
Obec Výkleky VK	Kyjanka	K	0,4
Obec Lazníčky VK	bezejmenný	K	0,3
Obec Nelešovice	Nelešovický	K	0,3
Obec Suchonice VK	Kopřivnice	K	0,3
3 vypouštění			0,6

Bodové znečištění - souhrnné údaje [t/rok]				
BSK ₅	CHSK _{Cr}	N-NH ₄	N _{anorg}	P _{celk.}
8,713	26,502	0,802	0,769	0,226

Plošné znečištění	
Celkový dusík od hospodářských zvířat [kg/ha/rok]	2,58
Podíl plochy zranitelných oblastí [%]	86,8
Podíl odvodněných zemědělských ploch [%]	21,8
Podíl intenzivně využívané zemědělské půdy [%]	49,0
Vstup celk. fosforu (mimoerozní) [kg/km ² /rok]	4,35
Vstup erozního sedimentu [t/ha za rok]	0,61

Významný převod vody	
Název	Kapacita [m ³ /s]

Hydromorfologické ukazatele								
Vodní tok (správce *)	Délka [km]	Počet překážek	(z toho s rybochodem)	Vzdouvání	Zpevnění břehů a koryta	Podélné hráze	Zastavená území	Zatrubnění
Olešnice (PM)	28,4	7	0	2,0	7,8	3,0	0,0	0,0

*) PM - Povodí Moravy, s.p., LČR - Lesy České republiky, s.p., MO ČR - Ministerstvo obrany České republiky

4. Monitoring jakosti povrchových vod v období 2010 - 2016

Kód profilu	Vodní tok	Název	Reprezentativní	Monitoring zranit. oblastí	Poznámka
XPPOI012	Olešnice (Kokorka)	Penčíčky	ne	ne	
XPPOI007	Olešnice (Kokorka)	Majetín	ano	ano	

5. Hodnocení stavu vodního útvaru

Profily použité pro hodnocení		
Kód profilu	Tok	Název
XPPOI007	Olešnice (Kokorka)	Majetín

Silně ovlivněný vodní útvar	
HMWB	Důvody vymezení
ne	-

Ekologický stav/potenciál						
FYZIKÁLNĚ-CHEMICKÉ SLOŽKY			BIOLOGICKÉ SLOŽKY			
V.F-CH.L.	SPECIF. ZNEČ. L.	MZB	FYTOBENTOS	FP	MAKROFYTA	RYBY
dobry	střední	poškozený	-	-	-	-
střední		poškozený				
poškozený						
		<i>Vyvětlivky: V.F-CH.L. - všeobecné fyzikálně-chemické látky SPECIF. ZNEČ. L. - specifické znečišťující látky MZB - makrozoobentos FP - fytoplankton nedosažení DS - nedosažení dobrého stavu HMWB - silně ovlivněný vodní útvar</i>				
		železo				

Chemický stav
nedosažení DS
olovo

Celkový stav VU	
Ekol. stav/potenciál	Chemický stav
poškozený	nedosažení DS
Celkový stav	
nevyhovující	

Cíle - ukazatele způsobující nedosažení dobrého stavu

Ukazatel	Statistická veličina	Jednotka	Limitní hodnota	Naměřená hodnota	Index nesouladu	Typ výjimky	Odhad stavu k roku 2021
olovo	aritmetický průměr	ug/l	1,2	1,75	1,5	prodloužení lhůt	nevyhovující
železo	aritmetický průměr	mg/l	1	1,06	1,1	prodloužení lhůt	dobry
makrozoobentos						prodloužení lhůt	střední

Vyvětlivky: Index nesouladu - poměr naměřené a limitní hodnoty

6. Stav protipovodňové ochrany

Oblasti s významnými povodňovými riziky

Agreg. úsek	Vodní tok (ID úseku)	Úsek	Říční km	Obce v nepřijatelném riziku

Zastavěná území nechráněná nebo nedostatečně chráněná před povodněmi

Vodní tok	Místo, lokalita	ID obce	Stávající stupeň ochrany Qn	Správce toku

Místa omezující průtočnost vodních toků

Vodní tok	Říční km	Obec, lokalita	Komentář
Olešnice	1,49	Majetín	nekapacitní železniční most
Olešnice	5,35	Kokory	nekapacitní betonový silniční most

7. Návrh opatření ve vodním útvaru

Opatření k dosažení cílů ochrany vod jako složky životního prostředí			
Kanalizace a ČOV (opatření typu A, kap. VI.1.7)			
ID opatření	Název opatření	Prog. opatř.	Poznámka
MOV207199	Suchonice, Kanalizace s napojením na ČOV Suchonice	ostatní	
MOV207146	Čelechovice, Kanalizace Čelechovice	program	
MOV207059	Kokory, Kanalizace a ČOV Kokory	program	
MOV207057	Lazníčky, Kanalizace Lazníčky	program	
MOV207200	Přerov, Kanalizace a ČOV Čekyně	program	
MOV207204	Přerov, Kanalizace Penčice	ostatní	
MOV207058	Výkleky, Výkleky - splašková kanalizace a ČOV	program	

Staré ekologické zátěže (opatření typu A, kap. VI.1.10)					
ID opatření	Název opatření	Katastr	Obec	Prog. opatř.	SEKM ID

Revitalizace vodních toků a odstraňování migračních překážek (opatření typu A, kap. VI.1.12)				
ID opatření	Název opatření	Nositel*	Prog. opatř.	Způsob financování

) PM - Povodí Moravy, s.p., LČR - Lesy České republiky, s.p.

Opatření typu B			
ID opatření	Název opatření	Prog.opatř.	Kapitola
MOV205001	Opatření pro regulaci odběrů a vzdouvání (MO100108)	program	VI.1.5
MOV207501	Správné postupy v oblasti ochrany vod jako složky životního prostředí	program	VI.1.7
MOV212501	Revitalizace vodních toků	program	VI.1.12
MOV212502	Migrační prostupnost vodních toků	program	VI.1.12
MOV212503	Revitalizace - Záměry navrhovatelů	ostatní	VI.1.12
MOV215004	Podpora retenční a infiltrační schopnosti půd, omezení povrchového odtoku a jeho přeměna na podzemní, redukce nevhodně odvodněných pozemků	program	VI.1.15
MOV216501	Správné postupy v oblasti vodohospodářských služeb	program	VI.1.16
MOV218503	Záplavová území	-	VI.1.18
MOV220501	Průzkumný monitoring	program	VI.2

Opatření na úseku ochrany před povodněmi (opatření typu A, kap. VI.1.17 a VI.1.18)				
ID opatření	Název opatření	Nositel*	Ř. km	Způsob financování

) PM - Povodí Moravy, s.p., LČR - Lesy České republiky, s.p.

Plánované komplexní pozemkové úpravy			
Katastrální území	Obec	Pozemkový úřad	Plocha KPÚ [ha]
Kokory	Kokory	Přerov	671
Radvanice u Lipníka nad Bečvou	Radvanice	Přerov	291
Buk	Buk	Přerov	378

8. Odhad dopadu opatření k r. 2021 na ekologický a chemický stav

Ekol. stav/potenciál	Chemický stav
poškozený potenciál	nedosažení dobrého stavu

Poznámky k navrhovaným opatřením: