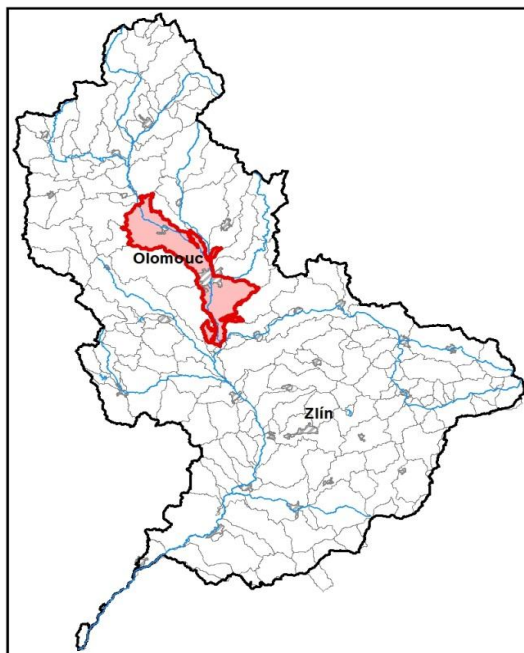


<b>Morava od toku Třebůvka po tok Bečva</b>		Pracovní číslo VÚ	<b>M052</b>
Kraj (kraje)	Olomoucký	ID VÚ	MOV_2530
Vodoprávní úřad (úřady)	Přerov, Prostějov, Olomouc, Litovel, Uničov, Mohelnice	ČHP	4-10-03-136/2
		Počet obyvatel:	125 339
		Kategorie	řeka
		Typ	3-2-2-3
		Úmoří	Černé moře
		Nadmořská výška	200 – 500
		Geologický typ	pískovce, jílovce, kvartér
		Řád Strahlera	řeky (řád 7.-9.)
		Plocha povodí km <sup>2</sup>	370,00
		Délka páteř. toku [km]	62,60
		Staničení páteř. toku	210,5 - 273,1
		Povodí vodárenské nádrže	ne
		Povodí - koupací vody	ne
		Rybné vody	kaprové

1. Charakteristika vodního útvaru

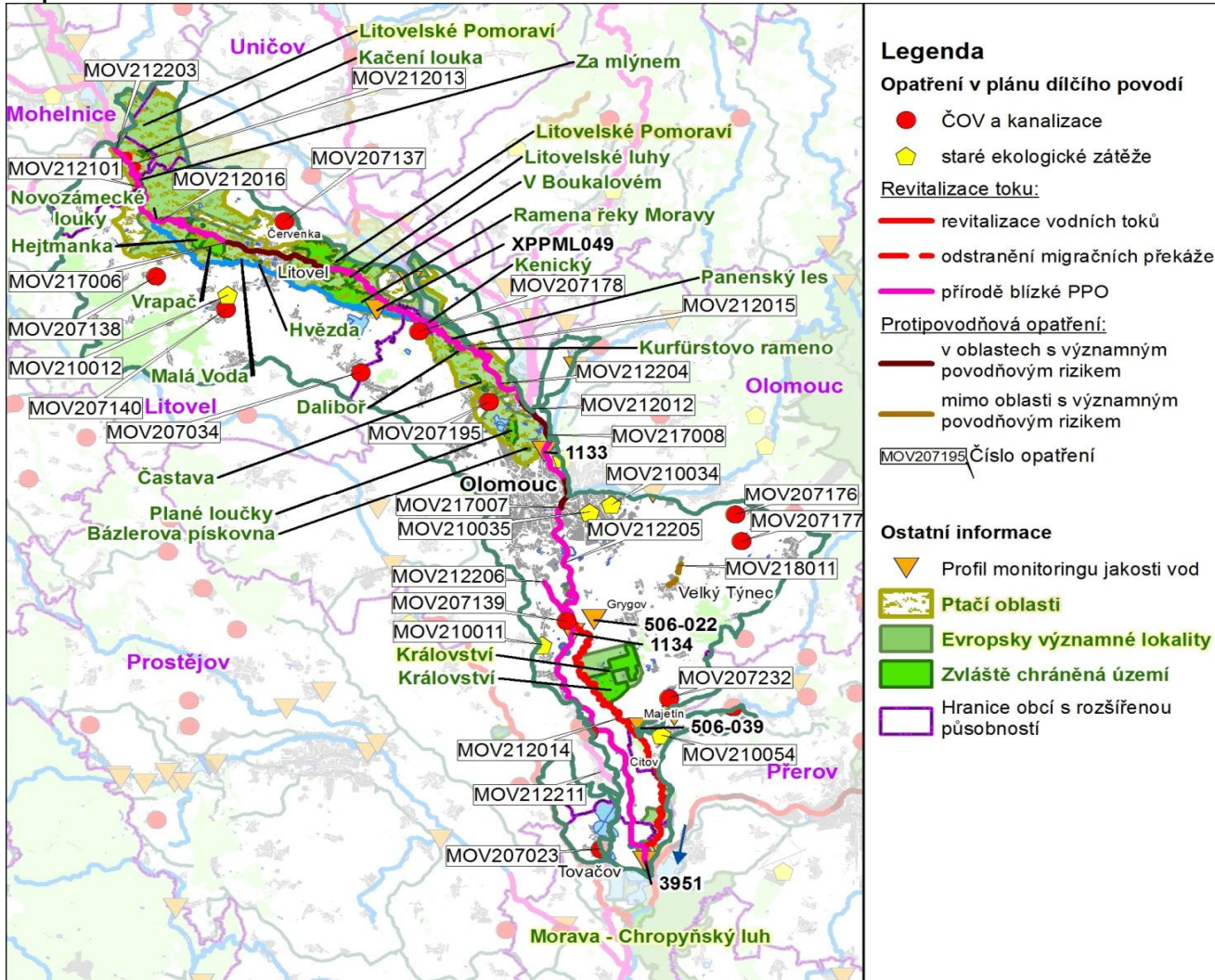
**M052**



**Návaznost vodních útvarů**

Hydrologické charakteristiky uzávěrového profilu (neověřená data) [m <sup>3</sup> /s]	Q <sub>a</sub>	28,2
	Q <sub>330d</sub>	7,76
	Q <sub>1</sub>	170
	Q <sub>100</sub>	500

Mapa vodního útvaru





## 5. Hodnocení stavu vodního útvaru

Profily použité pro hodnocení		
Kód profilu	Tok	Název
1134	Morava	Blatec

Silně ovlivněný vodní útvar	
HMWB	Důvody vymezení
ne	-

Ekologický stav/potenciál						
FYZIKALNĚ-CHEMICKÉ SLOŽKY			BIOLOGICKÉ SLOŽKY			
V.F-CH.L.	SPECIF. ZNEČ. L.	MZB	FYTOBENTOS	FP	MAKROFYTA	RYBY
dobrý	dobrý	střední	dobrý	dobrý	neklasifikováno	poškozený
dobrý		poškozený				
poškozený						

Vyvětlivky: V.F-CH.L. - všeobecné fyzikálně-chemické látky  
 SPECIF. ZNEČ. L. - specifické znečišťující látky  
 MZB - makrozoobentos  
 FP - fytoplankton  
 nedosažení DS - nedosažení dobrého stavu  
 HMWB - silně ovlivněný vodní útvar

Chemický stav
nedosažení DS
benzo[a]pyren, benzo[ghi]perylene, fluoranten

Celkový stav VU	
Ekol. stav/potenciál	Chemický stav
poškozený	nedosažení DS
Celkový stav	
nevyhovující	

### Cíle - ukazatele způsobující nedosažení dobrého stavu

Ukazatel	Statistická veličina	Jednotka	Limitní hodnota	Naměřená hodnota	Index nesouladu	Typ výjimky	Odhad stavu k roku 2021
benzo[a]pyren	aritmetický průměr	ug/l	0,00017	0,01	31,9	méně přísné cíle	nevyhovující
benzo[ghi]perylene	maximum	ug/l	0,0082	0,02	1,8	prodloužení lhůt	nevyhovující
fluoranten	aritmetický průměr	ug/l	0,0063	0,02	2,9	méně přísné cíle	nevyhovující
makrozoobentos						prodloužení lhůt	střední
ryby						prodloužení lhůt	střední

Vyvětlivky: Index nesouladu - poměr naměřené a limitní hodnoty

## 6. Stav protipovodňové ochrany

Oblasti s významnými povodňovými riziky				
Agreg. úsek	Vodní tok (ID úseku)	Usek	Říční km	Obce v nepřijatelném riziku
A41	Struska (PM-010)	kú Litovel	0,000 - 0,943	Litovel
A41	Mlýnský p. (PM-011)	k.ú. Litovel	7,690 - 11,560	Litovel
A31	Odlehčovací rameno Třebůvky (PM-012)	od ústí do Moravy po odbočení z Třebůvky	0,000 - 2,062	Moravičany
A31	Morava (PM-013)	od ústí odlehčovacího ramene po most Moravičany	272,327 - 273,127	Moravičany
A44	Morava (PM-002)	od Pahrbku po soutok s Bečvou	171,758 - 211,941	Tovačov
A42	Morava (PM-004)	Tážaly-Horka nad Moravou	226,352 - 243,353	Horka nad Moravou, Kožušany-Tážaly, Olomouc
A42	Mlýnský p. (PM-006)	od zaústění do Moravy přes Olomouc	0,000 - 4,861	Olomouc
A41	el. náhon (PM-007)	k.ú. Litovel	0,000 - 1,815	
A41	Struska (PM-008)	k.ú. Litovel	0,000 - 1,962	Litovel
A41	Morava (PM-009)	k.ú. Litovel	258,295 - 262,726	Červenka, Litovel

### Zastavěná území nechráněná nebo nedostatečně chráněná před povodněmi

Vodní tok	Místo, lokalita	ID obce	Stávající stupeň ochrany Qn	Správce toku
Morava	Tovačov	519146	Q5	Povodí Moravy, s.p.
Morava	Střeň	547018	Q20	Povodí Moravy, s.p.
Morava	Skrbeň	552151	Q5	Povodí Moravy, s.p.
Morava	Příkazy	505013	<Q5	Povodí Moravy, s.p.
Morava	Olomouc	500496	<Q5	Povodí Moravy, s.p.
Morava	Náklo	504441	<Q5	Povodí Moravy, s.p.
Morava	Mladeč	504246	<Q100	Povodí Moravy, s.p.
Morava	Litovel	503444	<Q5	Povodí Moravy, s.p.
Morava	Kožušany-Tážaly	503304	<Q5	Povodí Moravy, s.p.
Morava	Horka nad Moravou	502545	Q20	Povodí Moravy, s.p.
Morava	Grygov	501841	<Q5	Povodí Moravy, s.p.
Morava	Červenka	552186	<Q100	Povodí Moravy, s.p.
Morava	Citov	512982	<Q100	Povodí Moravy, s.p.
Morava	Bílá Lhota	500623	<Q100	Povodí Moravy, s.p.

### Místa omezující průtočnost vodních toků

Vodní tok	Říční km	Obec, lokalita	Komentář
Morava	200,015	Tovačov	nekapacitní hospodářský most
Morava	203,44	Věrovany	nekapacitní silniční most
Morava	251,136	Hynkov	jez na Moravě - dochází k nápěchům
Morava	261,054	Litovel	klenbový most - dochází k nápěchům
Morava	262,07	Litovel	jez na Moravě - dochází k nápěchům
Morava	211,050 - 211,290	Tovačov	úsek řeky - porost v průtočném profilu
Morávka	0,35	Tovačov	nekapacitní lávka pro pěší
Morávka	4,450 - 5,800	Citov	několik nekapacitních lávek pro pěší
střední Morava	2,000 - 4,000	Olomouc	ledové obtíže

## 7. Návrh opatření ve vodním útvaru

### Opatření k dosažení cílů ochrany vod jako složky životního prostředí

#### Kanalizace a ČOV (opatření typu A, kap. VI.1.7)

ID opatření	Název opatření	Prog. opatř.	Poznámka
MOV207137	Červenka, Kanalizace Červenka 3. etapa	program	
MOV207140	Litovel, Výstavba kanalizační sítě ve městě Litovel - místní části Myslechovice a obci Haňovice	program	
MOV207138	Měrotín, Obec Měrotín - výstavba kanalizace a ČOV	program	
MOV207034	Náklo, Intenzifikace ČOV Náklo	ostatní	
MOV207195	Horka nad Moravou, Rozšíření a intenzifikace ČOV Horka nad Moravou	ostatní	
MOV207139	Kožušany-Tážaly, Obec Kožušany-Tážaly - kanalizace a ČOV	program	
MOV207232	Majetín, Rekonstrukce kanalizace obce Majetín	ostatní	
MOV207176	Přáslavice, Intenzifikace ČOV Přáslavice	program	
MOV207178	Příkazy, Výstavba jednotné kanalizace na Hynkově	program	
MOV207177	Svésedlice, Navýšení kapacity ČOV Svésedlice	ostatní	
MOV207023	Tovačov, Tovačov - rekonstrukce kanalizace (MO100089)	ostatní	
MOV207179	Přáslavice, Intenzifikace ČOV osady Kocourovce	ostatní	

#### Staré ekologické zátěže (opatření typu A, kap. VI.1.10)

ID opatření	Název opatření	Katastr	Obec	Prog. opatř.	SEKM ID
MOV210012	SEZ - Nasobůrky, skládka TKO	Haňovice	Haňovice	program	3713001
MOV210035	SEZ - ISH a.s., Hodolany	Hodolany	Olomouc	ostatní	10873002
MOV210011	SEZ - Skl.u lesíka "Husova studánka", Blatec	Blatec	Blatec	ostatní	520001
MOV210054	SEZ - České dráhy - Mostní obvod	Brodek u Přerova	Brodek u Př.	ostatní	1275001
MOV210034	SEZ - ČEZ, a.s. Distribuce Hodolany (MO130055)	Hodolany	Olomouc	ostatní	11050064

#### Revitalizace vodních toků a odstraňování migračních překážek (opatření typu A, kap. VI.1.12)

ID opatření	Název opatření	Nositel*	Prog. opatř.	Způsob financování
MOV212203	Morava, Přírodě blízká protipovodňová opatření v ř. km 269,500 - 271,550 (Jez Nové Mlýny - Mitrovce)	PM	ostatní	-
MOV212016	Morava, Revitalizace toku v ř. km 265,500 - 267,500 (Mladeč/Rimice) (MO110039)	PM	ostatní	-
MOV212101	Morava, Rybí přechod na jezu Nové Mlýny	PM	program	-
MOV212013	Morava, ř.km 269,500 - 272,400 napojení odstavených ramen (nová+Troubelka) (MO110011)	PM	ostatní	-
MOV212205	Morava, Přírodě blízká protipovodňová opatření v ř. km 226,400 - 231,800 (pod Olomoucí po jez Tážaly)	PM	ostatní	-
MOV212204	Morava, Přírodě blízká protipovodňová opatření v ř. km 235,400 - 247,400 (Horka nad Moravou, Chomoutov)	PM/Město Olomouc	ostatní	-
MOV212015	Morava, Revitalizace toku v ř. km 243 - 245 (Horka n./Mor.=ústí Cholinky až ústí Benkovského p.) (MO110036)	PM	ostatní	-
MOV212206	Nemilanka, Přírodě blízká protipovodňová opatření v ř.km 0,000 - 2.445 (Olomouc)	PM	ostatní	-
MOV212014	Morávka, Revitalizace Morávky (Kožušany-Tážaly-Tovačov) (MO110033)	PM	ostatní	-
MOV212211	Morava +, Realizace vhodných přírodě blízkých protipovodňových opatření a opatření pro zlepšování hydromorfologického stavu vodních toků...	PM	ostatní	-

\* PM - Povodí Moravy, s.p., LČR - Lesy České republiky, s.p.

#### Opatření typu B

ID opatření	Název opatření	Prog.opatř.	Kapitola
MOV205001	Opatření pro regulaci odběrů a vzdouvání (MO100108)	program	VI.1.5
MOV205001	Opatření pro regulaci odběrů a vzdouvání (MO100108)	program	VI.1.5
MOV205002	Opatření k zamezení rizikového kvantitativního stavu útvarů podzemních vod (MO100110)	program	VI.1.5
MOV205004	Opatření proti nevhodnému využívání území (těžba kolektorů podzemních vod (MOV100109)	program	VI.1.5
MOV207501	Správné postupy v oblasti ochrany vod jako složky životního prostředí	program	VI.1.7
MOV212501	Revitalizace vodních toků	program	VI.1.12
MOV212502	Migrační prostupnost vodních toků	program	VI.1.12
MOV212503	Revitalizace - Záměry navrhovatelů	ostatní	VI.1.12
MOV212505	Přírodě blízké PPO mimo OsVPR - Záměry navrhovatelů	ostatní	VI.1.12, VI.1.18
MOV215004	Podpora retenční a infiltrační schopnosti půd, omezení povrchového odtoku a jeho přeměna na podzemní, redukce nevhodné odvodněných pozemků	program	VI.1.15
MOV216501	Správné postupy v oblasti vodohospodářských služeb	program	VI.1.16
MOV217502	PPO v OsVPR - Záměry navrhovatelů	-	VI.1.17
MOV218502	PPO mimo OsVPR - Záměry navrhovatelů	-	VI.1.18
MOV218503	Záplavová území	-	VI.1.18
MOV220501	Průzkumný monitoring	program	VI.2

#### Opatření na úseku ochrany před povodněmi (opatření typu A, kap. VI.1.17 a VI.1.18)

ID opatření	Název opatření	Nositel*	Ř. km	Způsob financování
MOV212211	Morava +, Realizace vhodných přírodě blízkých protipovodňových opatření a opatření pro zlepšování hydromorfologického stavu vodních toků ...	PM	-	-
MOV217006	Morava, Litovel - PPO 1. etapa (MO130101)	PM	-	PPO III
MOV212203	Morava, Přírodě blízká protipovodňová opatření v ř. km 269,500 - 271,550 (Jez Nové Mlýny - Mitrovce)	PM	269,500 - 271,550	-
MOV218011	Beroňka, Velký Týnec, - zkapacitnění vodního toku a poldr Beroňka (MO130176, MO130183)	PM	0,000 - 0,500	-
MOV217007	Morava, Olomouc - zvýšení kapacity koryta II. etapa B (MO130109)	PM	233,225 - 235,089	PPO III
MOV217008	Morava, Olomouc - zvýšení kapacity koryta III. etapa (MO130115)	Město Olomouc	-	Dotace MZe
MOV212206	Nemilanka, Přírodě blízká protipovodňová opatření v ř.km 0,000 - 2.445 (Olomouc)	PM	0,000 - 2,2445	-
MOV212205	Morava, Přírodě blízká protipovodňová opatření v ř. km 226,400 - 231,800 (pod Olomoucí po jez Tážaly)	PM	226,400 - 231,800	-
MOV212204	Morava, Přírodě blízká protipovodňová opatření v ř. km 235,400 - 247,400 (Horka nad Moravou, Chomoutov)	PM/Město Olomouc	235,400 - 247,400	-

\* PM - Povodí Moravy, s.p., LČR - Lesy České republiky, s.p.

#### Plánované komplexní pozemkové úpravy

Katastrální území	Obec	Pozemkový úřad	Plocha KPÚ [ha]
Loštice	Loštice	Šumperk	950
Palonín	Palonín	Šumperk	537
Benkov u Střelce	Uničov	Olomouc	904
Červenka	Červenka	Olomouc	1130
Přáslavice u Olomouce	Přáslavice	Olomouc	967
Kokory	Kokory	Přerov	671
Bílá Lhota	Bílá Lhota	Olomouc	230
Mladeč	Mladeč	Olomouc	1034

#### 8. Odhad dopadu

opatření k r. 2021  
na ekologický  
a chemický stav

Ekol. stav/potenciál	Chemický stav
poškozený potenciál	nedosažení dobrého stavu