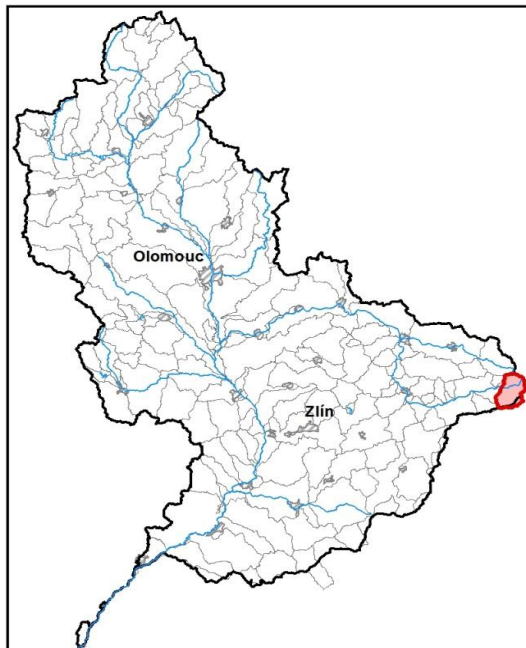


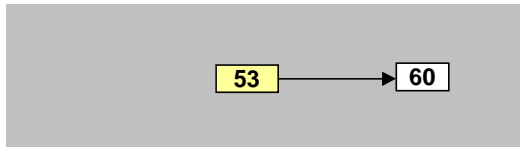
Vsetinská Bečva od pramene po Tisňavský potok včetně		Pracovní číslo VÚ	M053
Kraj (kraje)	Moravskoslezský, Zlínský	ID VÚ	MOV_0540
Vodoprávní úřad (úřady)	Vsetín	ČHP	4-11-01-008
		Počet obyvatel:	681
		Kategorie	řeka
		Typ	3-3-2-2
		Úmoří	Černé moře
		Nadmořská výška	500 – 800
		Geologický typ	pískovce, jílovce, kvartér
		Řád Strahlera	říčky (řád 4.-6.)
		Plocha povodí km ²	52,71
		Délka páteř. toku [km]	5,40
		Staničení páteř. toku	113,2 - 118,6
		Povodí vodárenské nádrže	ne
		Povodí - koupací vody	ne
		Rybné vody	lososové

1. Charakteristika vodního útvaru

M053

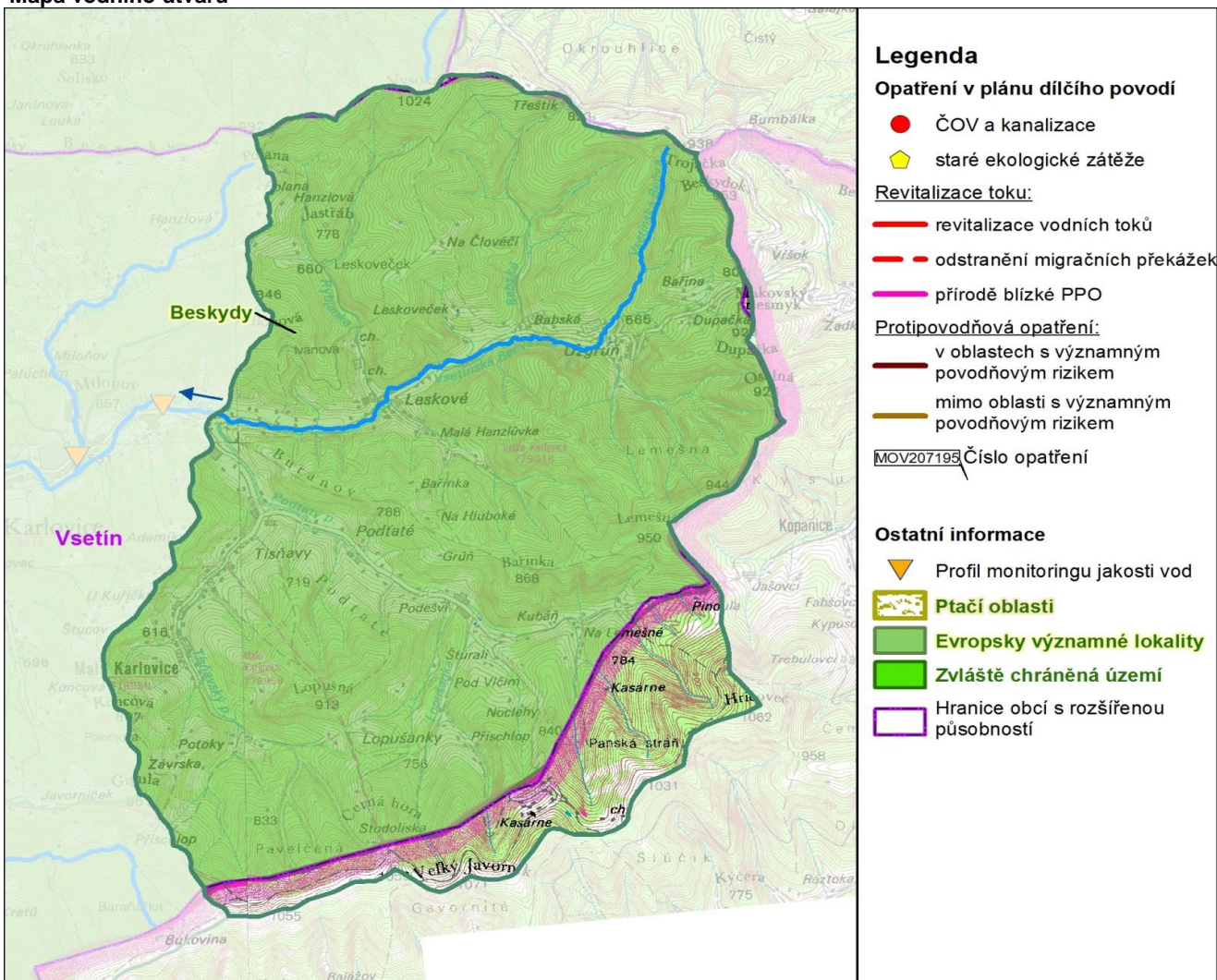


Návaznost vodních útvarů



Hydrologické charakteristiky uzávěrového profilu (neověřená data) [m ³ /s]	Q _a	0,857
	Q _{330d}	0,080
	Q ₁	13,8
	Q ₁₀₀	77,2

Mapa vodního útvaru



Využití území		
Popis	%	km ²
Umělé přetvořené plochy	0,6	0,3
Orná půda	0,0	0,0
Trvalé plodiny	0,0	0,0
Travní porosty	2,9	1,5
Směšené zemědělské oblasti	12,3	6,5
Les, polopřírodní vegetace	73,0	38,5
Mokřady	0,0	0,0
Vody	0,0	0,0

2. Chráněná území vázaná na vodní prostředí

ID	Název CHÚ	Druh
CZ0724089	Beskydy	EVL

*) EVL - evropsky významná lokalita, PO - ptačí oblast

PP - přírodní památka, PR - přírodní rezervace

3. Užívání vody (stav z VH bilance roku 2012)

Odběry vody povrchové				
Odvětví	Skutečné		Povolené	Počet odb.
	tis.m ³ /rok	l/s	tis.m ³ /rok	
vodovody				
zeměděl.				
energetika				
průmysl				
ostatní				
celkem	0,0	0,0	0,0	0

Výčet odběrů			
Vodní tok	Účel *	l/s	

Vypouštění vod				
Odvětví	Skutečné		Povolené	Počet vyp.
	tis.m ³ /rok	l/s	tis.m ³ /rok	
komunální				
zeměděl.				
energetika				
průmysl				
ostatní	27,0	0,9	27,0	2
celkem	27,0	0,9	27,0	2

Výčet vypouštění			
Vodní tok	Typ *	l/s	
Hotel Horal ČOV	Dynčák (LP)	J	0,5
Hotel Lanterna - ČOV Sigma Norm	Bečva Vsetí	J	0,3

* V - veřejné vodovody, K - komunální vypouštění, Z - zemědělství, E - energetika, P - průmysl, J - ostatní

Odběry vody podzemní				
Odvětví	Skutečné		Povolené	Počet odb.
	tis.m ³ /rok	l/s	tis.m ³ /rok	
vodáren.				
ostatní	26,2	0,8	26,4	1
celkem	26,2	0,8	26,4	1

Významné odběry			
Místo	Účel *	l/s	
HP Tronic - RS Horal, V. Karlovice (vr)	Velké Karlo	J	0,8

Bodové znečištění - souhrnné údaje [t/rok]				
BSK ₅	CHSK _{Cr}	N-NH ₄	N _{anorg}	P _{celk.}
0,193	1,071	0,000	0,000	0,000

Plošné znečištění	
Celkový dusík od hospodářských zvířat [kg/ha/rok]	0,21
Podíl plochy zranitelných oblastí [%]	0,0
Podíl odvodněných zemědělských ploch [%]	5,5
Podíl intenzivně využívané zemědělské půdy [%]	2,0
Vstup celk. fosforu (mimoerovní) [kg/km ² /rok]	5,36
Vstup erozního sedimentu [t/ha za rok]	0,27

Významná akumulace vody			
Nádrž	Vodní tok	Obj. [mil.m ³]	Odběr [mil.m ³ /r]

Významný převod vody	
Název	Kapacita [m ³ /s]

Hydromorfologické ukazatele								
Vodní tok (správce *)	Délka [km]	Počet překážek	(z toho s rybochodem)	Vzdouvání	Zpevnění břehů a koryta	Podélné hráze	Zastavená území	Zatrubnění
Vsetínská Bečva (PM)	5,4	0	0	0,0	2,1	0,0	0,0	0,0

*) PM - Povodí Moravy, s.p., LČR - Lesy České republiky, s.p., MO ČR - Ministerstvo obrany České republiky

4. Monitoring jakosti povrchových vod v období 2010 - 2016

Kód profilu	Vodní tok	Název	Reprezentativní	Monitoring zranit. oblastí	Poznámka

5. Hodnocení stavu vodního útvaru

Profily použité pro hodnocení		
Kód profilu	Tok	Název
BPPVB035	Vsetínská Bečva	nad Tíšaňavským potokem

Silně ovlivněný vodní útvar	
HMWB	Důvody vymezení
ne	-

Ekologický stav/potenciál

FYZIKÁLNĚ-CHEMICKÉ SLOŽKY		BIOLOGICKÉ SLOŽKY				
V.F-CH.L.	SPECIF. ZNEČ. L.	MZB	FYTOBENTOS	FP	MAKROFYTA	RYBY
dobrý	nehodnoceno	velmi dobrý	-	-	-	-
dobrý		velmi dobrý				
dobrý						

Vyvětlivky: V.F-CH.L. - všeobecné fyzikálně-chemické látky
 SPECIF. ZNEČ. L. - specifické znečišťující látky
 MZB - makrozoobentos
 FP - fytoplankton
 nedosažení DS - nedosažení dobrého stavu
 HMWB - silně ovlivněný vodní útvar

Chemický stav

dobrý

Celkový stav VU

Ekol. stav/potenciál	Chemický stav
dobrý	dobrý
Celkový stav	
dobrý	

Cíle - ukazatele způsobující nedosažení dobrého stavu

Ukazatel	Statistická veličina	Jednotka	Limitní hodnota	Naměřená hodnota	Index nesouladu	Typ výjimky	Odhad stavu k roku 2021

Vyvětlivky: Index nesouladu - poměr naměřené a limitní hodnoty

6. Stav protipovodňové ochrany

Oblasti s významnými povodňovými riziky

Agreg. úsek	Vodní tok (ID úseku)	Úsek	Říční km	Obce v nepřijatelném riziku

Zastavěná území nechráněná nebo nedostatečně chráněná před povodněmi

Vodní tok	Místo, lokalita	ID obce	Stávající stupeň ochrany Qn	Správce toku

Místa omezující průtočnost vodních toků

Vodní tok	Říční km	Obec, lokalita	Komentář

7. Návrh opatření ve vodním útvaru

Opatření k dosažení cílů ochrany vod jako složky životního prostředí			
Kanalizace a ČOV (opatření typu A, kap. VI.1.7)			
ID opatření	Název opatření	Prog. opatř.	Poznámka

Staré ekologické zátěže (opatření typu A, kap. VI.1.10)					
ID opatření	Název opatření	Katastr	Obec	Prog. opatř.	SEKM ID

Revitalizace vodních toků a odstraňování migračních překážek (opatření typu A, kap. VI.1.12)				
ID opatření	Název opatření	Nositel*	Prog. opatř.	Způsob financování

) PM - Povodí Moravy, s.p., LČR - Lesy České republiky, s.p.

Opatření typu B			
ID opatření	Název opatření	Prog.opatř.	Kapitola
MOV207501	Správné postupy v oblasti ochrany vod jako složky životního prostředí	program	VI.1.7
MOV212501	Revitalizace vodních toků	program	VI.1.12
MOV212502	Migrační prostupnost vodních toků	program	VI.1.12
MOV212503	Revitalizace - Záměry navrhovatelů	ostatní	VI.1.12
MOV215004	Podpora retenční a infiltrační schopnosti půd, omezení povrchového odtoku a jeho přeměna na podzemní, redukce nevhodně odvodněných pozemků	program	VI.1.15
MOV216501	Správné postupy v oblasti vodohospodářských služeb	program	VI.1.16
MOV218503	Záplavová území	-	VI.1.18
MOV220501	Průzkumný monitoring	program	VI.2

Opatření na úseku ochrany před povodněmi (opatření typu A, kap. VI.1.17 a VI.1.18)				
ID opatření	Název opatření	Nositel*	Ř. km	Způsob financování

) PM - Povodí Moravy, s.p., LČR - Lesy České republiky, s.p.

Plánované komplexní pozemkové úpravy			
Katastrální území	Obec	Pozemkový úřad	Plocha KPÚ [ha]

8. Odhad dopadu opatření k r. 2021 na ekologický a chemický stav

Ekol. stav/potenciál	Chemický stav
dobrý stav	dobrý stav

Poznámky k navrhovaným opatřením: