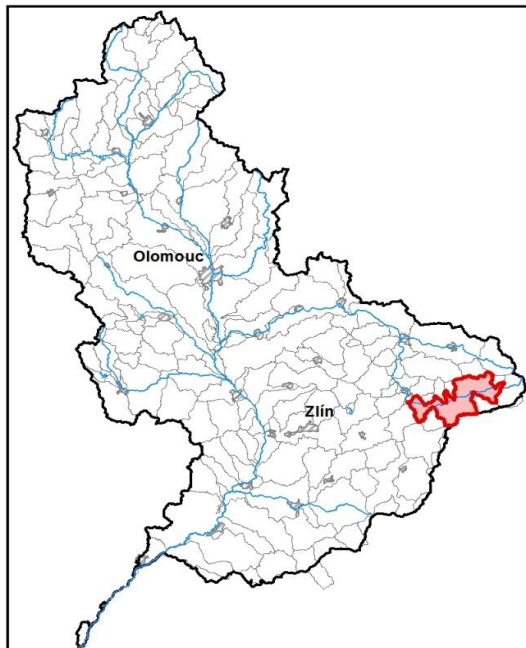


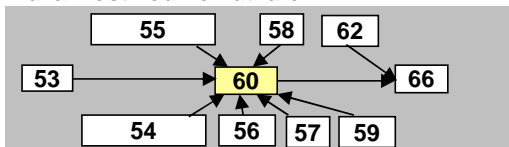
<b>Vsetinská Bečva od toku Tíšňavský potok po tok Senice</b>		Pracovní číslo VÚ	<b>M060</b>
Kraj (kraje)	Zlínský	ID VÚ	MOV_0610
Vodoprávní úřad (úřady)	Vsetín	ČHP	4-11-01-041
		Počet obyvatel:	13 196
		Kategorie	řeka
		Typ	3-2-2-2
		Úmoří	Černé moře
		Nadmořská výška	200 – 500
		Geologický typ	pískovce, jílovce, kvartér
		Řád Strahlera	říčky (řád 4.-6.)
		Plocha povodí km <sup>2</sup>	149,74
		Délka páteř. toku [km]	28,60
		Staničení páteř. toku	84,6 - 113,2
		Povodí vodárenské nádrže	ne
		Povodí - koupací vody	ne
		Rybné vody	lososové

1. Charakteristika vodního útvaru

**M060**

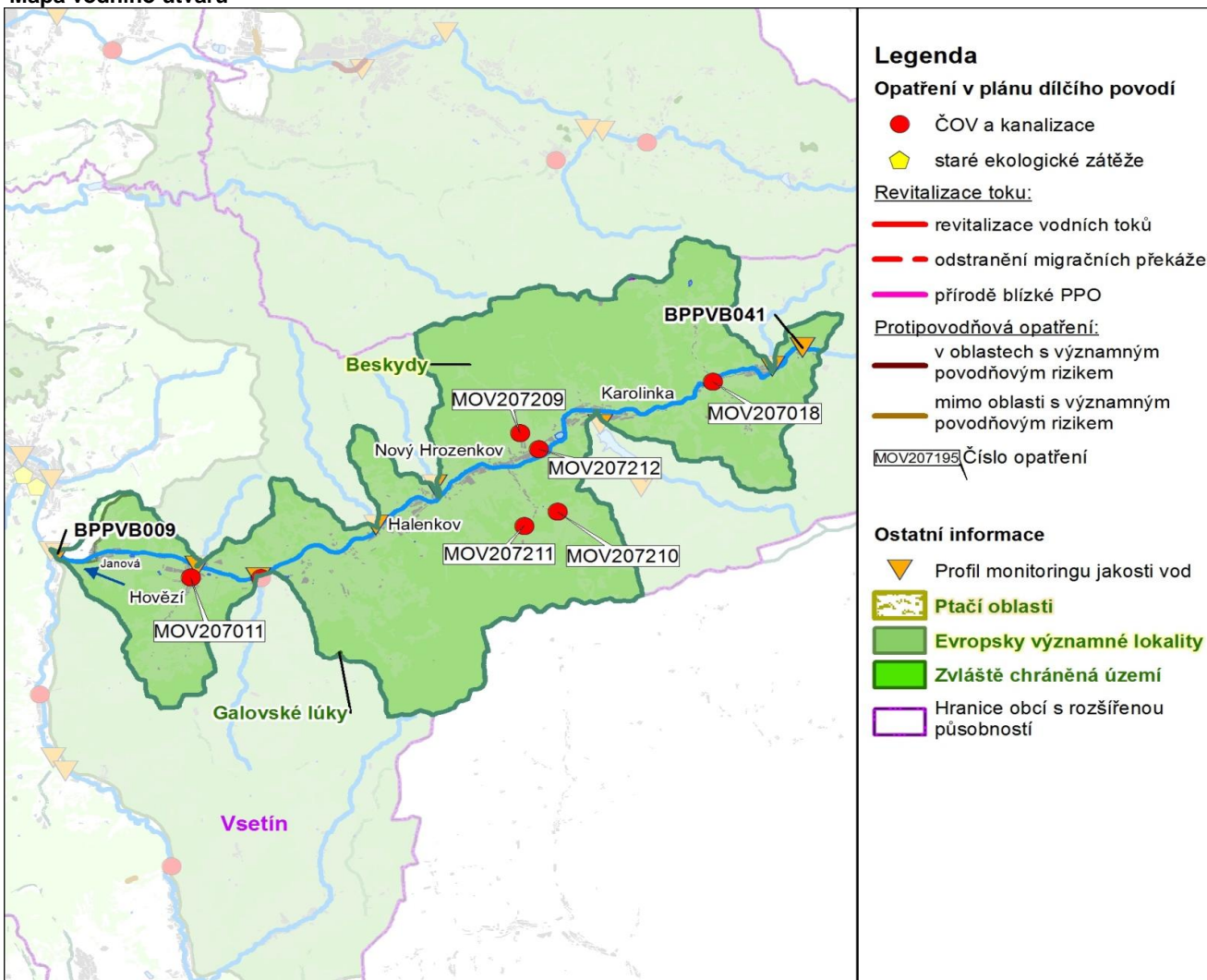


Návaznost vodních útvarů



Hydrologické charakteristiky uzávěrového profilu (neověřená data) [m <sup>3</sup> /s]	Q <sub>a</sub>	4,08
	Q <sub>330d</sub>	0,433
	Q <sub>1</sub>	95,2
	Q <sub>100</sub>	348

Mapa vodního útvaru



Využití území		
Popis	%	km <sup>2</sup>
Umělé přetvořené plochy	4,6	6,9
Orná půda	1,4	2,1
Trvalé plodiny	0,0	0,0
Travní porosty	7,1	10,6
Smišené zemědělské oblasti	22,6	33,8
Les, polopřírodní vegetace	64,3	96,3
Mokřady	0,0	0,0
Vody	0,0	0,0

## 2. Chráněná území vázaná na vodní prostředí

ID	Název CHÚ	Druh
CZ0724089	Beskydy	EVL
2498	Galovské lúky	PR

\*) EVL - evropsky významná lokalita, PO - ptačí oblast

PP - přírodní památka, PR - přírodní rezervace

## 3. Užívání vody (stav z VH bilance roku 2012)

Odběry vody povrchové				
Odvětví	Skutečné		Povolené	Počet odb.
	tis.m <sup>3</sup> /rok	l/s	tis.m <sup>3</sup> /rok	
vodovody				
zeměděl.				
energetika				
průmysl	14,9	0,5	60,0	1
ostatní	29,4	0,9	30,0	1
<b>celkem</b>	<b>44,3</b>	<b>1,4</b>	<b>90,0</b>	<b>2</b>
Výčet odběrů				
Vodní tok		Účel *	l/s	
Město Karolinka - SKI AREÁL, zasně	Bečva Vsetí	J	0,9	
Crystalex - sklárna Karolinka	Bečva Vsetí	P	0,5	

Vypouštění vod				
Odvětví	Skutečné		Povolené	Počet vyp.
	tis.m <sup>3</sup> /rok	l/s	tis.m <sup>3</sup> /rok	
komunální	892,9	28,3	1 519,2	4
zeměděl.				
energetika				
průmysl				
ostatní				
<b>celkem</b>	<b>892,9</b>	<b>28,3</b>	<b>1 519,2</b>	<b>4</b>
Výčet vypouštění				
Vodní tok		Typ *	l/s	
VaK Vsetín - Halenkov ČOV	Bečva Vsetí	K	10,7	
Město Karolinka - ČOV	Bečva Vsetí	K	8,6	
VaK Vsetín - Hovzí ČOV	Bečva Vsetí	K	5,5	
VaK Vsetín - Velké Karlovice ČOV	Bečva Vsetí	K	3,5	

\* V - veřejné vodovody, K - komunální vypouštění, Z - zemědělství, E - energetika, P - průmysl, J - ostatní

Odběry vody podzemní				
Odvětví	Skutečné		Povolené	Počet odb.
	tis.m <sup>3</sup> /rok	l/s	tis.m <sup>3</sup> /rok	
vodáren.	268,2	8,5	540,6	3
ostatní				
<b>celkem</b>	<b>268,2</b>	<b>8,5</b>	<b>540,6</b>	<b>3</b>
Významné odběry				
Místo		Účel *	l/s	
Město Karolinka - prameniště	Karolinka	V	5,1	
Obec Huslenky - VZ Kychová	Huslenky	V	2,0	
VaK Vsetín - Velké Karlovice	Velké Karlo	V	1,4	

Bodové znečištění - souhrnné údaje [t/rok]				
BSK <sub>5</sub>	CHSK <sub>Cr</sub>	N-NH <sub>4</sub>	N <sub>anorg</sub>	P <sub>celk.</sub>
6,095	23,694	0,904	5,236	1,616

Plošné znečištění	
Celkový dusík od hospodářských zvířat [kg/ha/rok]	0,90
Podíl plochy zranitelných oblastí [%]	0,0
Podíl odvodněných zemědělských ploch [%]	5,9
Podíl intenzivně využívané zemědělské půdy [%]	7,6
Vstup celk. fosforu (mimoerozní) [kg/km <sup>2</sup> /rok]	3,56
Vstup erozního sedimentu [t/ha za rok]	0,26

Významná akumulace vody			
Nádrž	Vodní tok	Obj. [mil.m <sup>3</sup> ]	Odběr [mil.m <sup>3</sup> /r]

Významný převod vody	
Název	Kapacita [m <sup>3</sup> /s]

Hydromorfologické ukazatele								
Vodní tok (správce *)	Délka [km]	Počet překážek	(z toho s rybochodem)	Vzdouvání	Zpevnění břehů a koryta	Podélné hráze	Zastavěná území	Zatrubnění
Vsetínská Bečva (PM)	28,6	50	0	0,5	28,6	13,3	0,0	0,0

\*) PM - Povodí Moravy, s.p., LČR - Lesy České republiky, s.p., MO ČR - Ministerstvo obrany České republiky

## 4. Monitoring jakosti povrchových vod v období 2010 - 2016

Kód profilu	Vodní tok	Název	Reprezentativní	Monitoring zranit. oblastí	Poznámka
BPPVB041	Vsetínská Bečva	pod Tisňavským potokem	ano	ne	
BPPVB009	Vsetínská Bečva	Ústí u Vsetína	ano	ne	

## 5. Hodnocení stavu vodního útvaru

Profily použité pro hodnocení		
Kód profilu	Tok	Název
BPPVB009	Vsetínská Bečva	Ústí u Vsetína

Silně ovlivněný vodní útvar	
HMWB	Důvody vymezení
ne	-

Ekologický stav/potenciál						
FYZIKÁLNĚ-CHEMICKÉ SLOŽKY			BIOLOGICKÉ SLOŽKY			
V.F-CH.L.	SPECIF. ZNEČ. L.	MZB	FYTOBENTOS	FP	MAKROFYTA	RYBY
dobry	velmi dobry	dobry	-	-	-	-
dobry		dobry				
dobry						

Vyvětlivky: V.F-CH.L. - všeobecné fyzikálně-chemické látky  
 SPECIF. ZNEČ. L. - specifické znečišťující látky  
 MZB - makrozoobentos  
 FP - fytoplankton  
 nedosažení DS - nedosažení dobrého stavu  
 HMWB - silně ovlivněný vodní útvar

Chemický stav
nedosažení DS
rtuť

Celkový stav VU	
Ekol. stav/potenciál	Chemický stav
dobry	nedosažení DS
Celkový stav	
nevyhovující	

### Cíle - ukazatele způsobující nedosažení dobrého stavu

Ukazatel	Statistická veličina	Jednotka	Limitní hodnota	Naměřená hodnota	Index nesouladu	Typ výjimky	Odhad stavu k roku 2021
rtuť	maximum	ug/l	0,07	0,89	12,7	méně přísné cíle	nevyhovující

Vyvětlivky: Index nesouladu - poměr naměřené a limitní hodnoty

## 6. Stav protipovodňové ochrany

### Oblasti s významnými povodňovými riziky

Agreg. úsek	Vodní tok (ID úseku)	Úsek	Říční km	Obce v nepřijatelném riziku
A53	Vsetínská Bečva (PM-064)	od Senice po jez	84,648 - 90,841	Hovězí, Janová

### Zastavěná území nechráněná nebo nedostatečně chráněná před povodněmi

Vodní tok	Místo, lokalita	ID obce	Stávající stupeň ochrany Qn	Správce toku
Vsetínská Bečva	Velké Karlovice	545163	Q20	Povodí Moravy, s.p.
Vsetínská Bečva	Nový Hrozenkov	544566	Q5	Povodí Moravy, s.p.
Stanovnice	Karolinka - Stanovnice	542911	Q1	Povodí Moravy, s.p.
Vsetínská Bečva	Karolinka	542911	Q20	Povodí Moravy, s.p.
Vsetínská Bečva	Janová	570346	Q5	Povodí Moravy, s.p.
Vsetínská Bečva	Hovězí	542768	<Q5	Povodí Moravy, s.p.
Vsetínská Bečva	Halenkov	542679	Q5	Povodí Moravy, s.p.

### Místa omezující průtočnost vodních toků

Vodní tok	Říční km	Obec, lokalita	Komentář
Vsetínská Bečva	27,475	Hovězí	Bradovský jez - při chodu ledů v nadjezí se ukládají nánosy
Vsetínská Bečva	29,480	Hovězí nad mostem	ledové obtíže
Vsetínská Bečva	36,546	Halenkov	Halenkovský jez - při chodu ledů v nadjezí se ukládají nánosy
Vsetínská Bečva	39,274		Vranecký jez - při chodu ledů v nadjezí se ukládají nánosy
Vsetínská Bečva	41,338	Nový Hrozenkov	Adamovský jez - při chodu ledů v nadjezí
Vsetínská Bečva	43,008	Karolinka	Kobylský jez - při chodu ledů
Vsetínská Bečva	49,183	Velké Karlovice	železniční most - vlečka - při chodu ledů
Vsetínská Bečva	23,300 - 28,300	Hovězí	Lávka v km 26,845, v km 24,897 most na MK. Objekty nechráněné
Vsetínská Bečva	28,300 - 51,600	Ústí - Velké karlovice	ledové obtíže
Vsetínská Bečva	51,600 - 58,800	Velké Karlovice	11 mostů na MK, 2 lávky, a 2 hl. sil.mosty - nekapacitní - omezují průtočnost
Vsetínská Bečva		Velké Karlovice	2 lávky pro pěší, 1 sil.most a 1 most na MK. Objekty nechráněné

Vsetínská Bečva - další 2 lokality

## 7. Návrh opatření ve vodním útvaru

Opatření k dosažení cílů ochrany vod jako složky životního prostředí			
Kanalizace a ČOV (opatření typu A, kap. VI.1.7)			
ID opatření	Název opatření	Prog. opatř.	Poznámka
MOV207011	Hovězí, Hovězí - výstavba kanalizace (MO100049)	program	
MOV207018	Velké Karlovice, Velké Karlovice - rekonstrukce a výstavba kanalizace (MO100070)	program	
MOV207212	Nový Hrozenkov, Kanalizační síť s ČOV Nový Hrozenkov - Hornánsko (MO100051)	program	
MOV207209	Nový Hrozenkov, Prodloužení kanalizační sítě Nový Hrozenkov - Brodská (MO100051)	program	
MOV207210	Nový Hrozenkov, Prodloužení kanalizační sítě Nový Hrozenkov - Velká Vranča (MO100051)	program	
MOV207211	Nový Hrozenkov, Prodloužení kanalizační sítě Nový Hrozenkov - Vranečka (MO100051)	program	

Staré ekologické zátěže (opatření typu A, kap. VI.1.10)					
ID opatření	Název opatření	Katastr	Obec	Prog. opatř.	SEKM ID

Revitalizace vodních toků a odstraňování migračních překážek (opatření typu A, kap. VI.1.12)				
ID opatření	Název opatření	Nositel*	Prog. opatř.	Způsob financování

) PM - Povodí Moravy, s.p., LČR - Lesy České republiky, s.p.

Opatření typu B			
ID opatření	Název opatření	Prog.opatř.	Kapitola
MOV205001	Opatření pro regulaci odběrů a vzdouvání (MO100108)	program	VI.1.5
MOV207501	Správné postupy v oblasti ochrany vod jako složky životního prostředí	program	VI.1.7
MOV212501	Revitalizace vodních toků	program	VI.1.12
MOV212502	Migrační prostupnost vodních toků	program	VI.1.12
MOV215004	Podpora retenční a infiltrační schopnosti půd, omezení povrchového odtoku a jeho přeměna na podzemní, redukce nevhodně odvodněných pozemků	program	VI.1.15
MOV216501	Správné postupy v oblasti vodohospodářských služeb	program	VI.1.16
MOV218503	Záplavová území	-	VI.1.18
MOV220501	Průzkumný monitoring	program	VI.2

Opatření na úseku ochrany před povodněmi (opatření typu A, kap. VI.1.17 a VI.1.18)				
ID opatření	Název opatření	Nositel*	Ř. km	Způsob financování

) PM - Povodí Moravy, s.p., LČR - Lesy České republiky, s.p.

Plánované komplexní pozemkové úpravy			
Katastrální území	Obec	Pozemkový úřad	Plocha KPÚ [ha]
Leskovec	Leskovec	Vsetín	985

## 8. Odhad dopadu opatření k r. 2021 na ekologický a chemický stav

Ekol. stav/potenciál	Chemický stav
dobrý stav	nedosažení dobrého stavu

Poznámky k navrhovaným opatřením: