

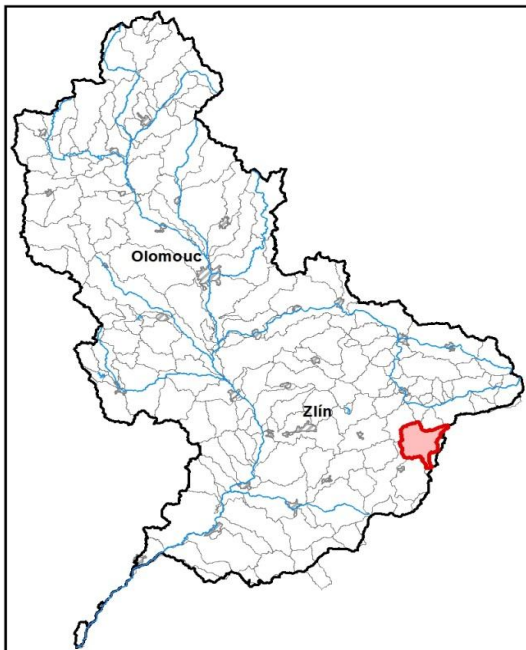
Senice od pramene po tok Pozdýchůvka

Kraj (kraje)	Zlínský
Vodoprávní úřad (úřady)	Vsetín, Valašské Klobouky

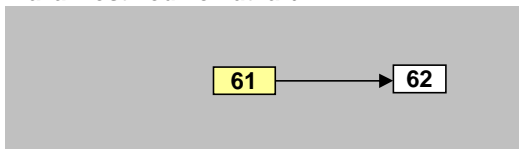
Pracovní číslo VÚ	M061
ID VÚ	MOV_0620
ČHP	4-21-07-083
Počet obyvatel:	7 255
Kategorie	řeka
Typ	3-2-2-2
Úmoří	Černé moře
Nadmořská výška	200 – 500
Geologický typ	pískovce, jílovce, kvartér
Řád Strahlera	říčky (řád 4.-6.)
Plocha povodí km ²	86,09
Délka páteř. toku [km]	23,30
Staničení páteř. toku	8,2 - 31,5
Povodí vodárenské nádrže	ne
Povodí - koupací vody	ne
Rybné vody	lososové

1. Charakteristika vodního útvaru

M061

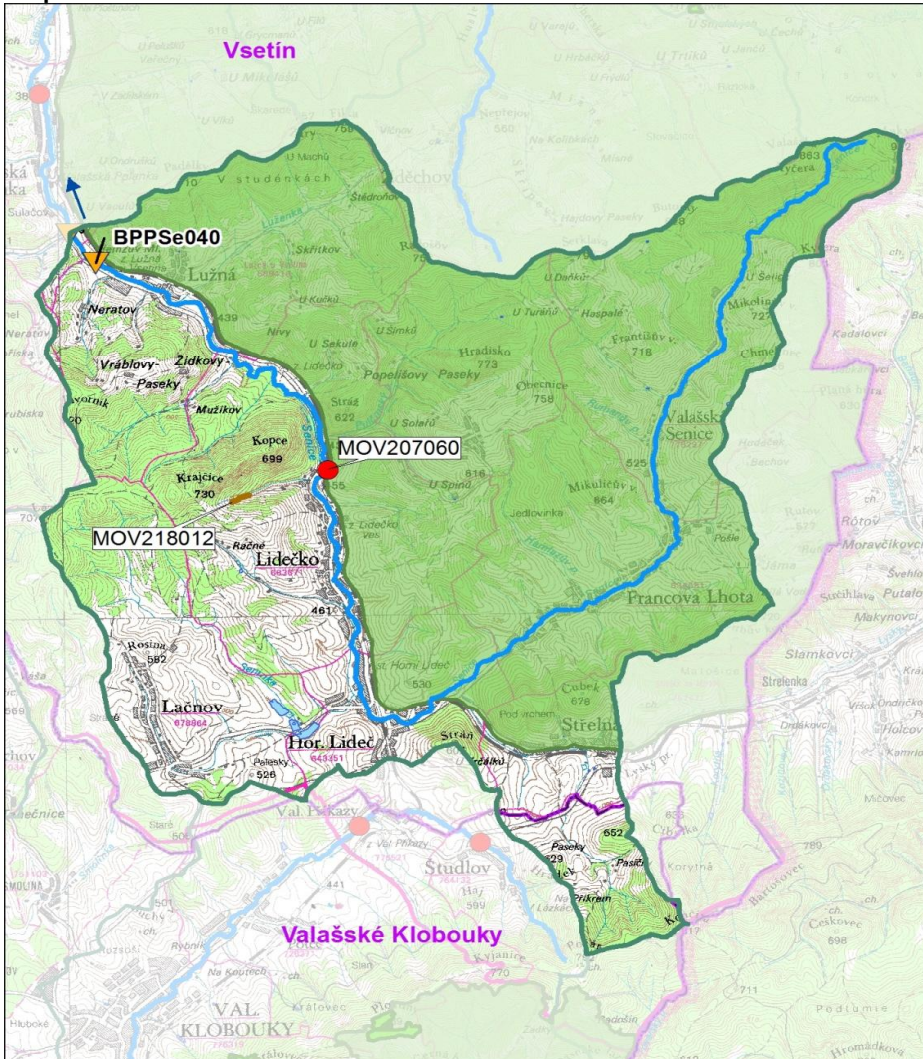


Návaznost vodních útvarů



Hydrologické charakteristiky uzávěrového profilu (neověřená data) [m ³ /s]	Q _a	1,06
	Q _{330d}	0,124
	Q ₁	9,43
	Q ₁₀₀	53,1

Mapa vodního útvaru



Legenda

Opatření v plánu dílčího povodí

- ČOV a kanalizace
- ◆ staré ekologické zátěže
- Revitalizace toku:
 - revitalizace vodních toků
 - odstranění migračních překážek
- přírodě blízké PPO
- Protipovodňová opatření:
 - v oblastech s významným povodňovým rizikem
 - mimo oblasti s významným povodňovým rizikem
- MOV207193 Číslo opatření

Ostatní informace

- ▼ Profil monitoringu jakosti vod
- Ptačí oblasti
- Evropsky významné lokality
- Zvláště chráněná území
- Hranice obcí s rozšířenou působností

5. Hodnocení stavu vodního útvaru

Profily použité pro hodnocení		
Kód profilu	Tok	Název
BPPSe011	Senice	Lidečko

Silně ovlivněný vodní útvar	
HMWB	Důvody vymezení
ne	-

Ekologický stav/potenciál						
FYZIKÁLNĚ-CHEMICKÉ SLOŽKY			BIOLOGICKÉ SLOŽKY			
V.F-CH.L.	SPECIF. ZNEČ. L.	MZB	FYTOBENTOS	FP	MAKROFYTA	RYBY
dobrý	nehodnoceno	dobrý	-	-	neklasifikováno	-
dobrý		dobrý				
dobrý						

Vyvětlivky: V.F-CH.L. - všeobecné fyzikálně-chemické látky
 SPECIF. ZNEČ. L. - specifické znečišťující látky
 MZB - makrozoobentos
 FP - fytoplankton
 nedosažení DS - nedosažení dobrého stavu
 HMWB - silně ovlivněný vodní útvar

Chemický stav
dobrý

Celkový stav VU	
Ekol. stav/potenciál	Chemický stav
dobrý	dobrý
Celkový stav	
dobrý	

Cíle - ukazatele způsobující nedosažení dobrého stavu							
Ukazatel	Statistická veličina	Jednotka	Limitní hodnota	Naměřená hodnota	Index nesouladu	Typ výjimky	Odhad stavu k roku 2021

Vyvětlivky: Index nesouladu - poměr naměřené a limitní hodnoty

6. Stav protipovodňové ochrany

Oblasti s významnými povodňovými riziky				
Agreg. úsek	Vodní tok (ID úseku)	Úsek	Říční km	Obce v nepřijatelném riziku
A51	Senice (PM-068)	k.ú. Francova Lhota	21,419 - 25,633	Francova Lhota

Zastavěná území nechráněná nebo nedostatečně chráněná před povodněmi				
Vodní tok	Místo, lokalita	ID obce	Stávající stupeň ochrany Qn	Správce toku
Senice	Valašská Senice	553026	Q5	Povodí Moravy, s.p.
Senice	Lužná	544434	<Q5	Povodí Moravy, s.p.
Senice	Lidečko	544370	Q5	Povodí Moravy, s.p.
Senice	Horní Lideč	542725	Q5	Povodí Moravy, s.p.
Senice	Francova Lhota	542644	Q5	Povodí Moravy, s.p.

Místa omezující průtočnost vodních toků			
Vodní tok	Říční km	Obec, lokalita	Komentář
Senice	11,705 - 13,290	Lidečko	Meandry, nánosy, vývraty. Neupravený úsek - inundace MK
Senice	20,487 - 21,090	Francova Lhota	Meandry, nánosy, vývraty. Upravený úsek je zcela poškozen
Senice	22,964 - 23,014	Francova Lhota	zaklenutý úsek - není kapacitní na průtok Q100.
Senice		Val.Senice	11 mostků na MK. Objekty nemají dostatečnou rezervu na
Senice		Francova Lhota	10 lávek pro pěší, 24 mostů na MK a 2 silniční mosty. Dtto ja
Senice		Horní Lideč	7 lávek pro pěší, 3 mosty na MK a 2 silniční mosty. Dtto ja
Senice		Lidečko	3 lávky pro pěší, 4 mosty na MK a 2 silniční mosty. Dtto ja
Senice		Lužná	4 lávky pro pěší, 3 mosty na MK. Dtto jako Val.Senice.
Senice		Val.Polanka	2 lávky pro pěší, 3 mosty na MK, 2 sil. mosty II. tř. Dtto jak

7. Návrh opatření ve vodním útvaru

Opatření k dosažení cílů ochrany vod jako složky životního prostředí			
Kanalizace a ČOV (opatření typu A, kap. VI.1.7)			
ID opatření	Název opatření	Prog. opatř.	Poznámka
MOV207060	Lidečko, Rozšíření ČOV Lidečko	ostatní	

Staré ekologické zátěže (opatření typu A, kap. VI.1.10)					
ID opatření	Název opatření	Katastr	Obec	Prog. opatř.	SEKM ID

Revitalizace vodních toků a odstraňování migračních překážek (opatření typu A, kap. VI.1.12)				
ID opatření	Název opatření	Nositel*	Prog. opatř.	Způsob financování

) PM - Povodí Moravy, s.p., LČR - Lesy České republiky, s.p.

Opatření typu B			
ID opatření	Název opatření	Prog.opatř.	Kapitola
MOV207501	Správné postupy v oblasti ochrany vod jako složky životního prostředí	program	VI.1.7
MOV212501	Revitalizace vodních toků	program	VI.1.12
MOV212502	Migrační prostupnost vodních toků	program	VI.1.12
MOV215004	Podpora retenční a infiltrační schopnosti půd, omezení povrchového odtoku a jeho přeměna na podzemní, redukce nevhodně odvodněných pozemků	program	VI.1.15
MOV216501	Správné postupy v oblasti vodohospodářských služeb	program	VI.1.16
MOV218503	Záplavová území	-	VI.1.18
MOV220501	Průzkumný monitoring	program	VI.2

Opatření na úseku ochrany před povodněmi (opatření typu A, kap. VI.1.17 a VI.1.18)				
ID opatření	Název opatření	Nositel*	Ř. km	Způsob financování
MOV218012	Skalník, Lidečko, poldry	LČR	1,030 - 1,300	PPO III

) PM - Povodí Moravy, s.p., LČR - Lesy České republiky, s.p.

Plánované komplexní pozemkové úpravy			
Katastrální území	Obec	Pozemkový úřad	Plocha KPÚ [ha]
Pozdřechov	Pozdřechov	Vsetín	1345
Lačnov	Lačnov	Vsetín	1531
Horní Lideč	Horní Lideč	Vsetín	721
Střelná na Moravě	Střelná	Vsetín	928

8. Odhad dopadu opatření k r. 2021 na ekologický a chemický stav

Ekol. stav/potenciál	Chemický stav
dobrý stav	dobrý stav

Poznámky k navrhovaným opatřením: