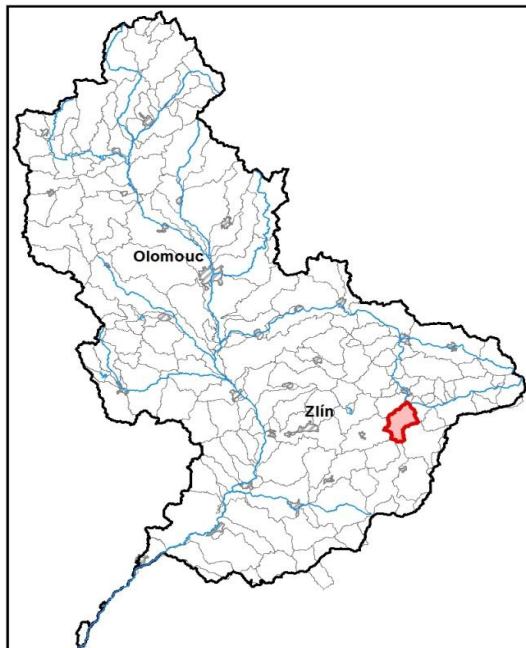


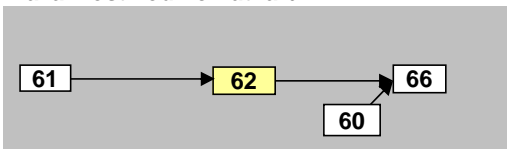
Senice od toku Pozděchůvka včetně po ústí do toku Vsetinská Bečva		Pracovní číslo VÚ	M062
Kraj (kraje)	Zlínský	ID VÚ	MOV_0630
Vodoprávní úřad (úřady)	Vsetín	ČHP	4-11-01-058
		Počet obyvatel:	3 982
		Kategorie	řeka
		Typ	3-2-2-2
		Úmoří	Černé moře
		Nadmořská výška	200 – 500
		Geologický typ	pískovce, jílovce, kvartér
		Řád Strahlera	říčky (řád 4.-6.)
		Plocha povodí km ²	49,29
		Délka páteř. toku [km]	8,20
		Staničení páteř. toku	0,0 - 8,2
		Povodí vodárenské nádrže	ne
		Povodí - koupací vody	ne
		Rybné vody	lososové

1. Charakteristika vodního útvaru

M062

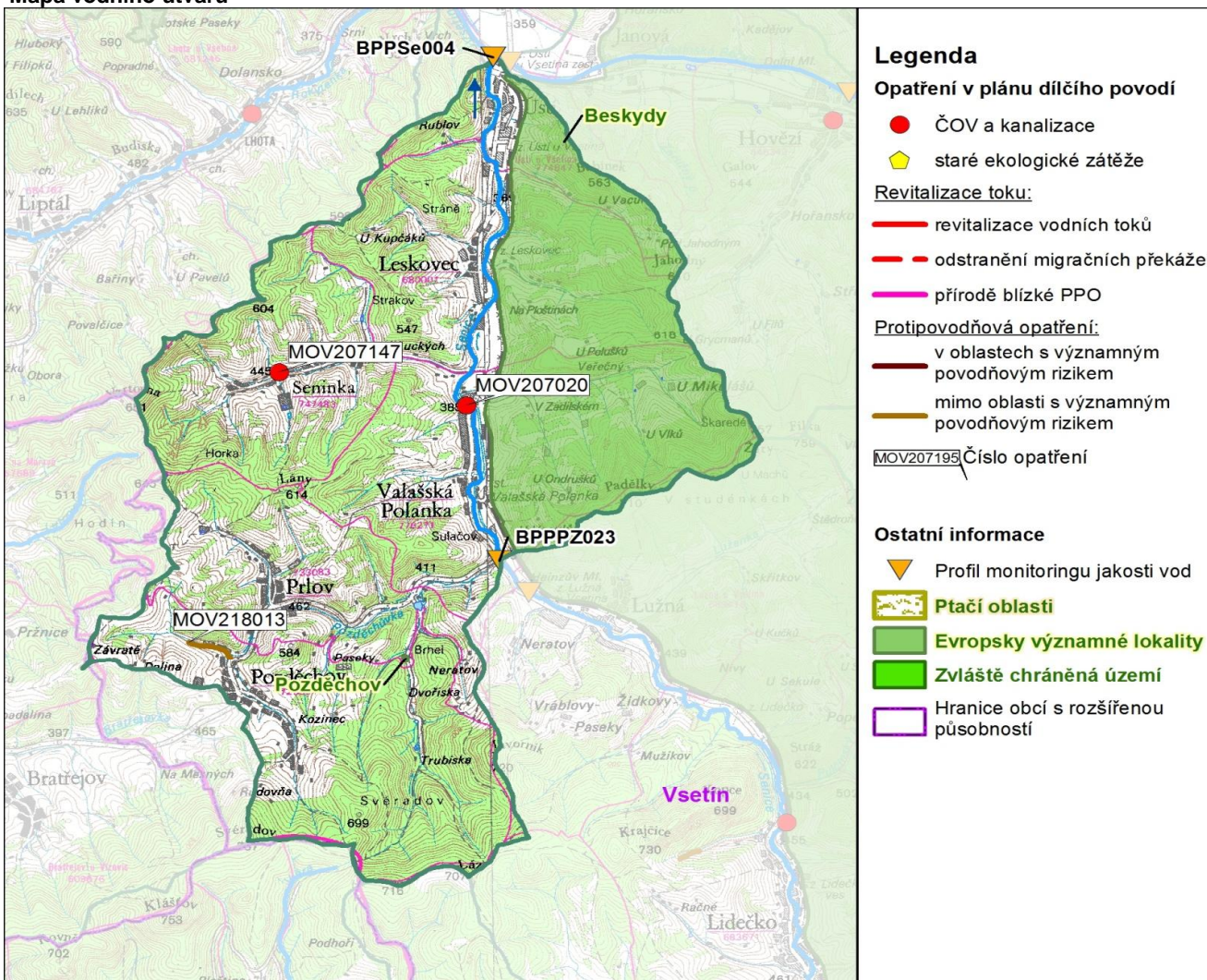


Návaznost vodních útvarů



Hydrologické charakteristiky uzávěrového profilu (neověřená data) [m ³ /s]	Q _a	1,67
	Q _{330d}	0,186
	Q ₁	32,3
	Q ₁₀₀	174

Mapa vodního útvaru



Legenda

Opatření v plánu dílčího povodí

- ČOV a kanalizace
- ◆ staré ekologické zátěže
- Revitalizace toku:
 - revitalizace vodních toků
 - odstranění migračních překážek
 - přírodě blízké PPO
- Protipovodňová opatření:
 - v oblastech s významným povodňovým rizikem
 - mimo oblasti s významným povodňovým rizikem
- MOV207193 Číslo opatření

Ostatní informace

- ▼ Profil monitoringu jakosti vod
- ▭ Ptačí oblasti
- ▭ Evropsky významné lokality
- ▭ Zvláště chráněná území
- ▭ Hranice obcí s rozšířenou působností

Využití území			
Popis	%	km ²	
Umělé přetvořené plochy	4,9	2,4	
Orná půda	0,0	0,0	
Trvalé plodiny	0,0	0,0	
Travní porosty	7,0	3,4	
Smišené zemědělské oblasti	32,3	15,9	
Les, polopřírodní vegetace	55,8	27,5	
Mokřady	0,0	0,0	
Vody	0,0	0,0	

2. Chráněná území vázaná na vodní prostředí

ID	Název CHÚ	Druh
CZ0724089	Beskydy	EVL
CZ0723417	Pozděchov	EVL

*) EVL - evropsky významná lokalita, PO - ptačí oblast

PP - přírodní památka, PR - přírodní rezervace

3. Užívání vody (stav z VH bilance roku 2012)

Odběry vody povrchové				
Odvětví	Skutečné		Povolené	Počet odb.
	tis.m ³ /rok	l/s	tis.m ³ /rok	
vodovody				
zeměděl.				
energetika				
průmysl				
ostatní				
celkem	0,0	0,0	0,0	0
Výčet odběrů		Vodní tok	Účel *	l/s

Vypouštění vod				
Odvětví	Skutečné		Povolené	Počet vyp.
	tis.m ³ /rok	l/s	tis.m ³ /rok	
komunální	37,3	1,2	120,0	2
zeměděl.				
energetika				
průmysl				
ostatní				
celkem	37,3	1,2	120,0	2
Výčet vypouštění		Vodní tok	Typ *	l/s
Obec Valašská Polanka VK		Senice	K	0,8
Obec Ústí VK		Senice	K	0,4

* V - veřejné vodovody, K - komunální vypouštění, Z - zemědělství, E - energetika, P - průmysl, J - ostatní

Odběry vody podzemní				
Odvětví	Skutečné		Povolené	Počet odb.
	tis.m ³ /rok	l/s	tis.m ³ /rok	
vodáren.	9,8	0,3	16,0	1
ostatní				
celkem	9,8	0,3	16,0	1
Významné odběry		Místo	Účel *	l/s
Obec Pozděchov - vrty HV1 a HV2		Pozděchov	V	0,3

Bodové znečištění - souhrnné údaje [t/rok]				
BSK ₅	CHSK _{Cr}	N-NH ₄	N _{anorg}	P _{celk.}
2,009	4,330	0,000	0,000	0,000

Plošné znečištění	
Celkový dusík od hospodářských zvířat [kg/ha/rok]	1,46
Podíl plochy zranitelných oblastí [%]	0,0
Podíl odvodněných zemědělských ploch [%]	7,1
Podíl intenzivně využívané zemědělské půdy [%]	8,7
Vstup celk. fosforu (mimoerozní) [kg/km ² /rok]	7,88
Vstup erozního sedimentu [t/ha za rok]	0,61

Významná akumulace vody			
Nádrž	Vodní tok	Obj. [mil.m ³]	Odběr [mil.m ³ /r]

Významný převod vody	
Název	Kapacita [m ³ /s]

Hydromorfologické ukazatele								
Vodní tok (správce *)	Délka [km]	Počet překážek	(z toho s rybochodem)	Vzdouvání	Zpevnění břehů a koryta	Podélné hráze	Zastavěná území	Zatrubnění
Senice (PM)	8,2	4	0	0,0	8,2	0,0	0,0	0,0

*) PM - Povodí Moravy, s.p., LČR - Lesy České republiky, s.p., MO ČR - Ministerstvo obrany České republiky

4. Monitoring jakosti povrchových vod v období 2010 - 2016

Kód profilu	Vodní tok	Název	Reprezentativní	Monitoring zranit. oblastí	Poznámka
BPPPZ023	Pozděchůvka	ústí	ne	ne	
BPPSe004	Senice	Ústí u Vsetína	ano	ne	

5. Hodnocení stavu vodního útvaru

Profily použité pro hodnocení		
Kód profilu	Tok	Název
BPPSe004	Senice	Ústí u Vsetína

Silně ovlivněný vodní útvar	
HMWB	Důvody vymezení
ne	-

Ekologický stav/potenciál						
FYZIKÁLNĚ-CHEMICKÉ SLOŽKY			BIOLOGICKÉ SLOŽKY			
V.F-CH.L.	SPECIF. ZNEČ. L.	MZB	FYTOBENTOS	FP	MAKROFYTA	RYBY
dobrý	dobrý	dobrý	-	-	-	-
dobrý		dobrý				
dobrý						

Vyvětlivky: V.F-CH.L. - všeobecné fyzikálně-chemické látky
 SPECIF. ZNEČ. L. - specifické znečišťující látky
 MZB - makrozoobentos
 FP - fytoplankton
 nedosažení DS - nedosažení dobrého stavu
 HMWB - silně ovlivněný vodní útvar

Chemický stav
nedosažení DS
rtuť

Celkový stav VU	
Ekol. stav/potenciál	Chemický stav
dobrý	nedosažení DS
Celkový stav	
nevyhovující	

Cíle - ukazatele způsobující nedosažení dobrého stavu							
Ukazatel	Statistická veličina	Jednotka	Limitní hodnota	Naměřená hodnota	Index nesouladu	Typ výjimky	Odhad stavu k roku 2021
rtuť	maximum	ug/l	0,07	0,23	3,3	méně přísné cíle	nevyhovující

Vyvětlivky: Index nesouladu - poměr naměřené a limitní hodnoty

6. Stav protipovodňové ochrany

Oblasti s významnými povodňovými riziky				
Agreg. úsek	Vodní tok (ID úseku)	Úsek	Říční km	Obce v nepřijatelném riziku
A53	Senice (PM-065)	od Vset. Bečvy po most	0,000 - 7,786	Leskovec, Ústí, Valašská Polanka

Zastavěná území nechráněná nebo nedostatečně chráněná před povodněmi				
Vodní tok	Místo, lokalita	ID obce	Stávající stupeň ochrany Qn	Správce toku
Senice	Valašská Polanka	544990	<Q5	Povodí Moravy, s.p.
Vsetínská Bečva	Ústí	570371	Q5	Povodí Moravy, s.p.
Senice	Leskovec	544264	Q5	Povodí Moravy, s.p.

Místa omezující průtočnost vodních toků			
Vodní tok	Říční km	Obec, lokalita	Komentář
Senice	3,386	Leskovec	most na MK u OÚ Leskovec -při chodu ledů, povodně
Senice	0,000 - 1,144	Ústí u Vsetína	Vyústní trať Senice do Vs.Bečvy - při chodu ledů, pod stup
Senice	3,500 - 4,000	Leskovec	ledové obtíže
Senice	5,740 - 7,080	Valašská Polanka	ledové obtíže
Senice		Leskovec	2 mosty na MK, 2 sil. mosty II. tř. Dtto jako Val.Senice.
Senice		Ústí u Vsetína	2 mosty na MK, 1 na sil. II. tř. Dtto jako Val.Senice.

7. Návrh opatření ve vodním útvaru

Opatření k dosažení cílů ochrany vod jako složky životního prostředí			
Kanalizace a ČOV (opatření typu A, kap. VI.1.7)			
ID opatření	Název opatření	Prog. opatř.	Poznámka
MOV207147	Seninka, Kanalizace obce Seninka	program	
MOV207020	Valašská Polanka, Kanalizace obce Valašská Polanka (MO100083)	program	

Staré ekologické zátěže (opatření typu A, kap. VI.1.10)					
ID opatření	Název opatření	Katastr	Obec	Prog. opatř.	SEKM ID

Revitalizace vodních toků a odstraňování migračních překážek (opatření typu A, kap. VI.1.12)				
ID opatření	Název opatření	Nositel*	Prog. opatř.	Způsob financování

) PM - Povodí Moravy, s.p., LČR - Lesy České republiky, s.p.

Opatření typu B			
ID opatření	Název opatření	Prog.opatř.	Kapitola
MOV207501	Správné postupy v oblasti ochrany vod jako složky životního prostředí	program	VI.1.7
MOV212501	Revitalizace vodních toků	program	VI.1.12
MOV212502	Migrační prostupnost vodních toků	program	VI.1.12
MOV215004	Podpora retenční a infiltrační schopnosti půd, omezení povrchového odtoku a jeho přeměna na podzemní, redukce nevhodně odvodněných pozemků	program	VI.1.15
MOV216501	Správné postupy v oblasti vodohospodářských služeb	program	VI.1.16
MOV218503	Záplavová území	-	VI.1.18
MOV220501	Průzkumný monitoring	program	VI.2

Opatření na úseku ochrany před povodněmi (opatření typu A, kap. VI.1.17 a VI.1.18)				
ID opatření	Název opatření	Nositel*	Ř. km	Způsob financování
MOV218013	Závratě, Pozdětchov, stabilizace koryta v obci	LČR	0,000 - 0,600	PPO III

) PM - Povodí Moravy, s.p., LČR - Lesy České republiky, s.p.

Plánované komplexní pozemkové úpravy			
Katastrální území	Obec	Pozemkový úřad	Plocha KPÚ [ha]
Leskovec	Leskovec	Vsetín	985
Pozdětchov	Pozdětchov	Vsetín	1345
Lačnov	Lačnov	Vsetín	1531

8. Odhad dopadu opatření k r. 2021 na ekologický a chemický stav

Ekol. stav/potenciál	Chemický stav
dobry stav	nedosažení dobrého stavu

Poznámky k navrhovaným opatřením: