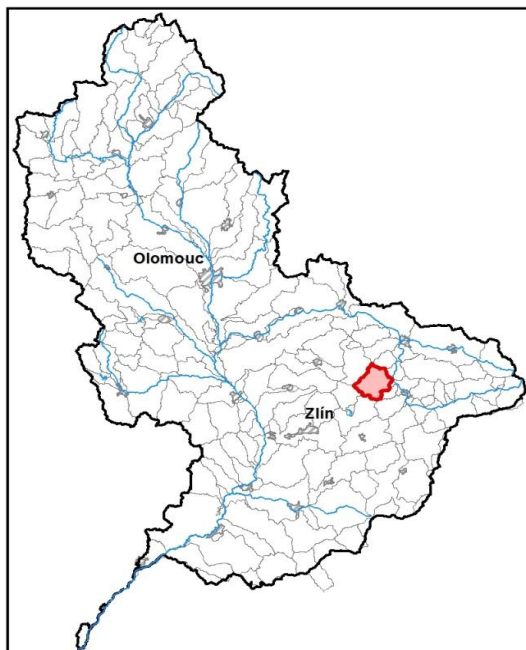


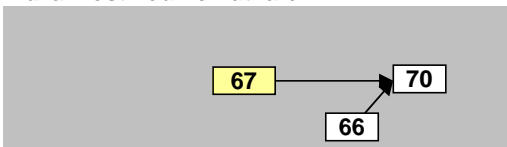
Ratibořka od pramene po ústí do toku Vsetínská Bečva		Pracovní číslo VÚ	M067
Kraj (kraje)	Zlínský	ID VÚ	MOV_0680
Vodoprávní úřad (úřady)	Vsetín	ČHP	4-11-01-076
		Počet obyvatel:	4 844
		Kategorie	řeka
		Typ	3-2-2-2
		Úmoří	Černé moře
		Nadmořská výška	200 – 500
		Geologický typ	pískovce, jílovce, kvartér
		Řád Strahlera	říčky (řád 4.-6.)
		Plocha povodí km ²	56,86
		Délka páteř. toku [km]	10,80
		Staničení páteř. toku	0,0 - 10,8
		Povodí vodárenské nádrže	ne
		Povodí - koupací vody	ne
		Rybné vody	lososové

1. Charakteristika vodního útvaru

M067

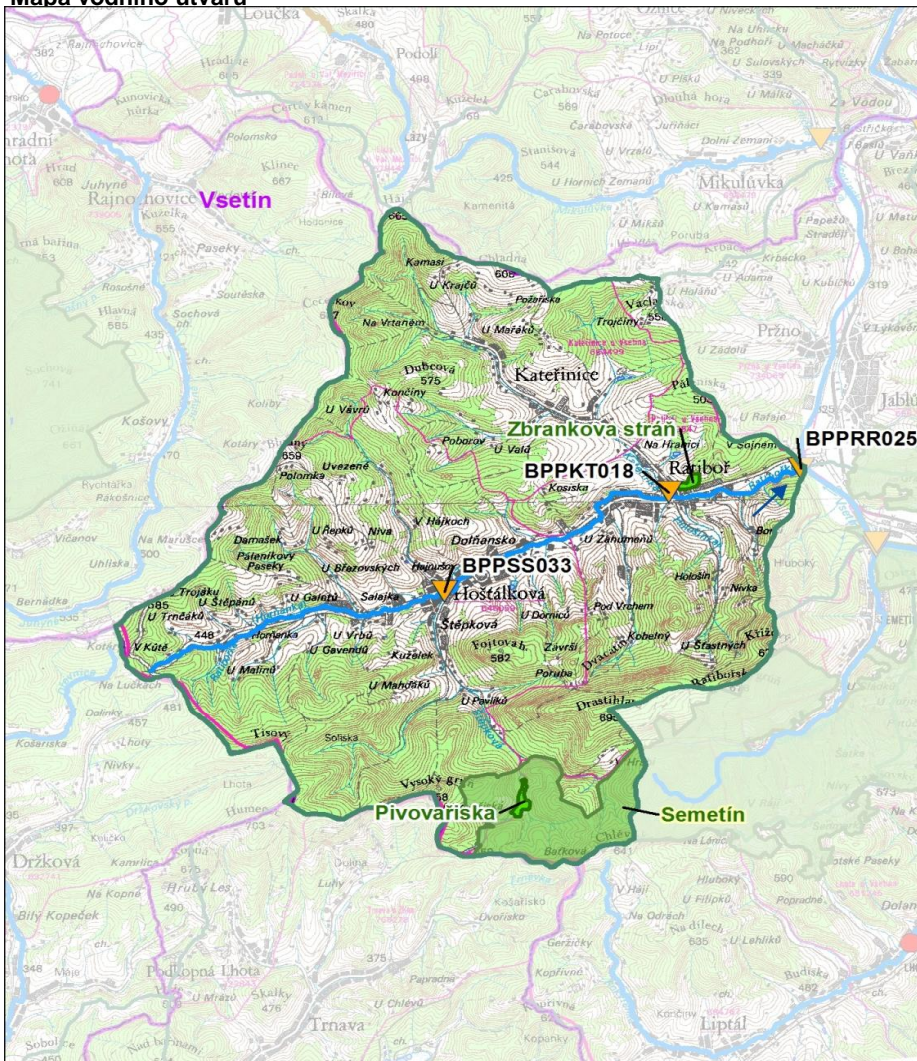


Návaznost vodních útvarů



Hydrologické charakteristiky uzávěrového profilu (neověřená data) [m³/s]	Q _a	0,584
	Q _{330d}	0,070
	Q ₁	24,2
	Q ₁₀₀	110

Mapa vodního útvaru



Legenda

Opatření v plánu dílčího povodí

- ČOV a kanalizace
- ◆ staré ekologické zátěže

Revitalizace toku:

- revitalizace vodních toků
- - - odstranění migračních překážek
- přírodě blízké PPO

Protipovodňová opatření:

- v oblastech s významným povodňovým rizikem
- mimo oblasti s významným povodňovým rizikem

MOV207195 Číslo opatření

Ostatní informace

- ▼ Profil monitoringu jakosti vod
- Ptačí oblasti
- Evropsky významné lokality
- Zvláště chráněná území
- Hranice obcí s rozšířenou působností

Využití území			
Popis	%	km ²	
Umělé přetvořené plochy	4,9	2,8	
Orná půda	4,2	2,4	
Trvalé plodiny	0,0	0,0	
Travní porosty	16,6	9,4	
Smišené zemědělské oblasti	12,1	6,9	
Les, polopřírodní vegetace	62,2	35,4	
Mokřady	0,0	0,0	
Vody	0,0	0,0	

2. Chráněná území vázaná na vodní prostředí

ID	Název CHÚ	Druh
CZ0720033	Semetín	EVL
2038	Zbrankova stráž	PP
2044	Pivovaňská	PP

*) EVL - evropsky významná lokalita, PO - ptačí oblast

PP - přírodní památka, PR - přírodní rezervace

3. Užívání vody (stav z VH bilance roku 2012)

Odběry vody povrchové				
Odvětví	Skutečné		Povolené	Počet odb.
	tis.m ³ /rok	l/s	tis.m ³ /rok	
vodovody	11,4	0,4	0,0	1
zeměděl.				
energetika				
průmysl				
ostatní				
celkem	11,4	0,4	0,0	1

Výčet odběrů			
Vodní tok	Účel *	l/s	
INPO - Kovárna Hošťálková	Kuželek	V	0,4

Vypouštění vod				
Odvětví	Skutečné		Povolené	Počet vyp.
	tis.m ³ /rok	l/s	tis.m ³ /rok	
komunální	218,0	6,9	354,8	3
zeměděl.				
energetika				
průmysl				
ostatní				
celkem	218,0	6,9	354,8	3

Výčet vypouštění			
Vodní tok	Typ *	l/s	
Obec Ratiboř ČOV	Ratibořka	K	2,9
Obec Hošťálková - ČOV	Ratibořka	K	2,7
Obec Kateřinka ČOV	Kateřinka	K	1,3

* V - veřejné vodovody, K - komunální vypouštění, Z - zemědělství, E - energetika, P - průmysl, J - ostatní

Odběry vody podzemní				
Odvětví	Skutečné		Povolené	Počet odb.
	tis.m ³ /rok	l/s	tis.m ³ /rok	
vodáren.	80,2	2,5	102,1	1
ostatní				
celkem	80,2	2,5	102,1	1
Významné odběry		Místo	Účel *	l/s
Obec Hošťálková		Hošťálková	V	2,5

Bodové znečištění - souhrnné údaje [t/rok]				
BSK ₅	CHSK _{Cr}	N-NH ₄	N _{anorg}	P _{celk.}
3,701	12,544	4,029	0,024	0,846

Plošné znečištění	
Celkový dusík od hospodářských zvířat [kg/ha/rok]	2,07
Podíl plochy zranitelných oblastí [%]	0,0
Podíl odvodněných zemědělských ploch [%]	22,4
Podíl intenzivně využívané zemědělské půdy [%]	17,6
Vstup celk. fosforu (mimoerozní) [kg/km ² /rok]	7,17
Vstup erozního sedimentu [t/ha za rok]	0,34

Významná akumulace vody			
Nádrž	Vodní tok	Obj. [mil.m ³]	Odběr [mil.m ³ /r]

Významný převod vody	
Název	Kapacita [m ³ /s]

Hydromorfologické ukazatele								
Vodní tok (správce *)	Délka [km]	Počet překážek	(z toho s rybochodem)	Vzdouvání	Zpevnění břehů a koryta	Podélné hráze	Zastavěná území	Zatrubnění
Ratibořka po Vs. Bečvu (PM)	6,3	5	0	0,0	6,3	0,0	0,0	0,0

*) PM - Povodí Moravy, s.p., LČR - Lesy České republiky, s.p., MO ČR - Ministerstvo obrany České republiky

4. Monitoring jakosti povrchových vod v období 2010 - 2016

Kód profilu	Vodní tok	Název	Reprezentativní	Monitoring zranit. oblastí	Poznámka
BPPKT018	Kateřinka	Ratiboř	ne	ne	
BPPSS033	Štěpková	Hošťálková	ne	ne	
BPPRR025	Ratibořka	ústí	ano	ne	

5. Hodnocení stavu vodního útvaru

Profily použité pro hodnocení		
Kód profilu	Tok	Název
BPPRR025	Ratibořka	ústí

Silně ovlivněný vodní útvar	
HMWB	Důvody vymezení
ano	protipovodňová ochrana

Ekologický stav/potenciál						
FYZIKÁLNĚ-CHEMICKÉ SLOŽKY			BIOLOGICKÉ SLOŽKY			
V.F-CH.L.	SPECIF. ZNEČ. L.	MZB	FYTOBENTOS	FP	MAKROFYTA	RYBY
střední	nehodnoceno	dobry a lepší	-	-	-	-
dobry		dobry a lepší				
střední						
N-NH ₄ , Pcelk.		Využití: V.F-CH.L. - všeobecné fyzikálně-chemické látky SPECIF. ZNEČ. L. - specifické znečišťující látky MZB - makrozoobentos FP - fytoplankton nedosažení DS - nedosažení dobrého stavu HMWB - silně ovlivněný vodní útvar				

Chemický stav
dobry

Celkový stav VU	
Ekol. stav/potenciál	Chemický stav
střední	dobry
Celkový stav	
nevyhovující	

Cíle - ukazatele způsobující nedosažení dobrého stavu

Ukazatel	Statistická veličina	Jednotka	Limitní hodnota	Naměřená hodnota	Index nesouladu	Typ výjimky	Odhad stavu k roku 2021
N-NH ₄	medián	mg/l	0,23	0,38	1,6	prodloužení lhůt	střední

Využití: Index nesouladu - poměr naměřené a limitní hodnoty

6. Stav protipovodňové ochrany

Oblasti s významnými povodňovými riziky					
Agreg. úsek	Vodní tok (ID úseku)	Úsek	Říční km	Obce v nepřijatelném riziku	
A54	Ratibořka (PM-067)	k.ú. Hošťálková	3,500 - 8,220	Hošťálková, Ratiboř	

Zastavěná území nechráněná nebo nedostatečně chráněná před povodněmi				
Vodní tok	Místo, lokalita	ID obce	Stávající stupeň ochrany Qn	Správce toku
Ratibořka	Ratiboř	544787	Q5	Povodí Moravy, s.p.
Ratibořka	Hošťálková	542750	Q5	Povodí Moravy, s.p.

Místa omezující průtočnost vodních toků			
Vodní tok	Říční km	Obec, lokalita	Komentář
Ratibořka	0,064	RATIBOŘ	MOST
Ratibořka	1,706	RATIBOŘ	MOST
Ratibořka	1,892	RATIBOŘ	LÁVKA
Ratibořka	2,249	RATIBOŘ	LÁVKA
Ratibořka	2,345	RATIBOŘ	MOST
Ratibořka	2,507	RATIBOŘ	LÁVKA
Ratibořka	2,777	RATIBOŘ	MOST
Ratibořka	3,058	RATIBOŘ	MOST
Ratibořka	3,155	RATIBOŘ	LÁVKA
Ratibořka	3,484	RATIBOŘ	SILNIČNÍ MOST
Ratibořka	4,293	HOŠŤÁLKOVÁ	LÁVKA
Ratibořka - dalších 43 lokalit			

7. Návrh opatření ve vodním útvaru

Opatření k dosažení cílů ochrany vod jako složky životního prostředí			
Kanalizace a ČOV (opatření typu A, kap. VI.1.7)			
ID opatření	Název opatření	Prog. opatř.	Poznámka

Staré ekologické zátěže (opatření typu A, kap. VI.1.10)					
ID opatření	Název opatření	Katastr	Obec	Prog. opatř.	SEKM ID

Revitalizace vodních toků a odstraňování migračních překážek (opatření typu A, kap. VI.1.12)				
ID opatření	Název opatření	Nositel*	Prog. opatř.	Způsob financování

) PM - Povodí Moravy, s.p., LČR - Lesy České republiky, s.p.

Opatření typu B			
ID opatření	Název opatření	Prog.opatř.	Kapitola
MOV207501	Správné postupy v oblasti ochrany vod jako složky životního prostředí	program	VI.1.7
MOV212501	Revitalizace vodních toků	program	VI.1.12
MOV212502	Migrační prostupnost vodních toků	program	VI.1.12
MOV215004	Podpora retenční a infiltrační schopnosti půd, omezení povrchového odtoku a jeho přeměna na podzemní, redukce nevhodně odvodněných pozemků	program	VI.1.15
MOV216501	Správné postupy v oblasti vodohospodářských služeb	program	VI.1.16
MOV218502	PPO mimo OsVPR - Záměry navrhovatelů	-	VI.1.18
MOV218503	Záplavová území	-	VI.1.18
MOV220501	Průzkumný monitoring	program	VI.2

Opatření na úseku ochrany před povodněmi (opatření typu A, kap. VI.1.17 a VI.1.18)				
ID opatření	Název opatření	Nositel*	Ř. km	Způsob financování

) PM - Povodí Moravy, s.p., LČR - Lesy České republiky, s.p.

Plánované komplexní pozemkové úpravy			
Katastrální území	Obec	Pozemkový úřad	Plocha KPÚ [ha]
Pržno u Vsetína	Pržno	Vsetín	835

8. Odhad dopadu opatření k r. 2021 na ekologický a chemický stav

Ekol. stav/potenciál	Chemický stav
střední stav	dobrý stav

Poznámky k navrhovaným opatřením: