

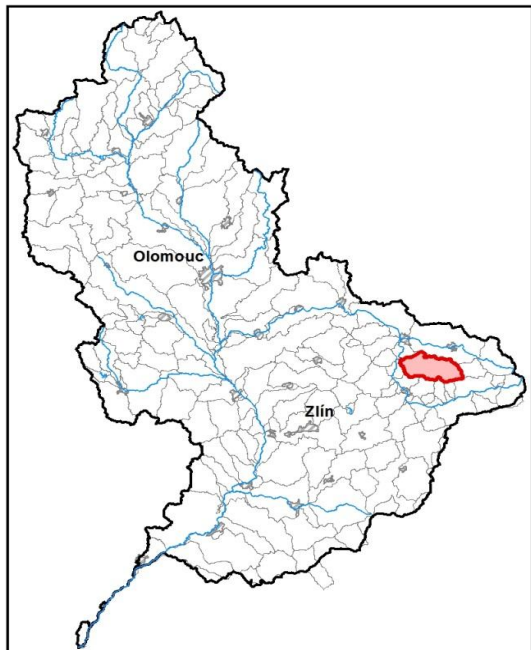
Bystřička od pramene po ústí do toku Vsetinská Bečva

Kraj (kraje)	Zlínský
Vodoprávní úřad (úřady)	Vsetín, Valašské Meziříčí, Rožnov pod Radhoštěm

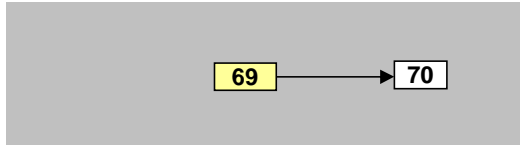
Pracovní číslo VÚ	M069
ID VÚ	MOV_0700
ČHP	4-11-01-090
Počet obyvatel:	4 548
Kategorie	řeka
Typ	3-2-2-2
Úmoří	Černé moře
Nadmořská výška	200 – 500
Geologický typ	pískovce, jílovce, kvartér
Řád Strahlera	říčky (řád 4.-6.)
Plocha povodí km ²	85,66
Délka páteř. toku [km]	21,00
Staničení páteř. toku	0,0 - 21,0
Povodí vodárenské nádrže	ne
Povodí - koupací vody	ano
Rybné vody	lososové

1. Charakteristika vodního útvaru

M069

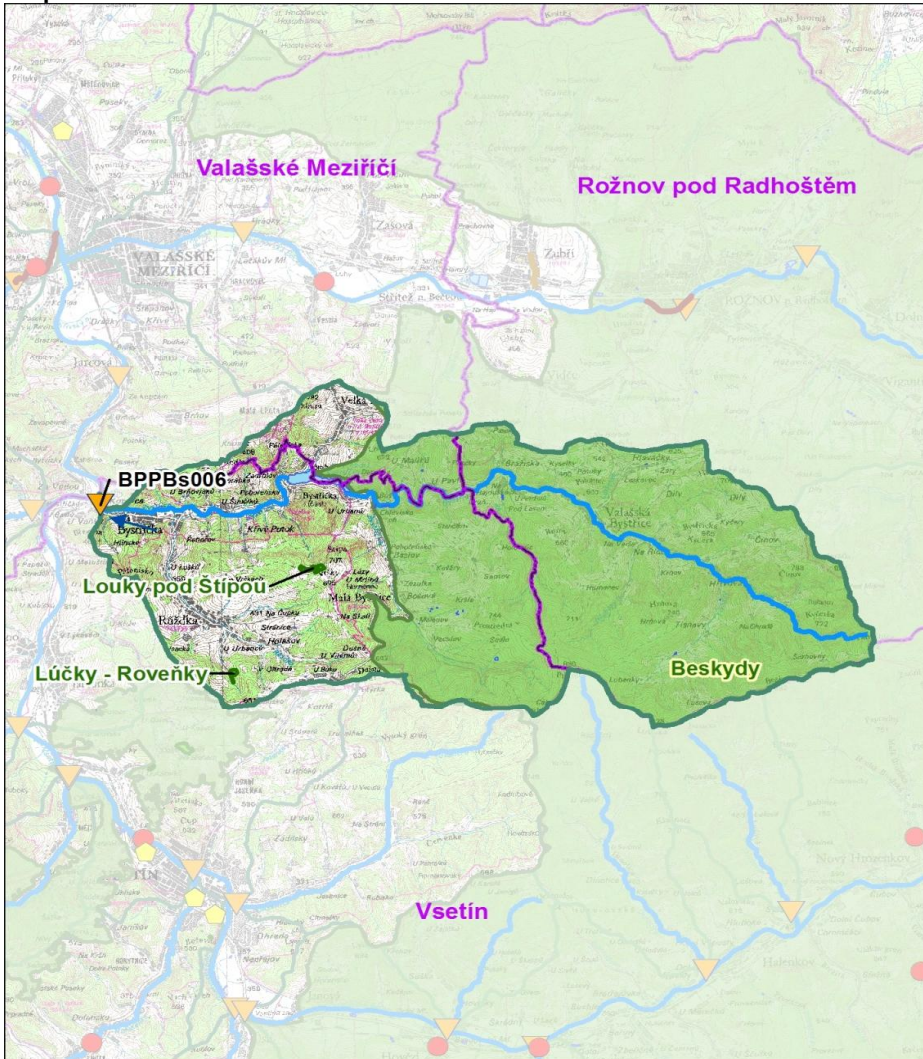


Návaznost vodních útvarů



Hydrologické charakteristiky uzávěrového profilu (neověřená data) [m ³ /s]	Q _a	1,06
	Q _{330d}	0,171
	Q ₁	15,1
	Q ₁₀₀	78,6

Mapa vodního útvaru



Legenda

Opatření v plánu dílčího povodí

- ČOV a kanalizace
- ◆ staré ekologické zátěže

Revitalizace toku:

- revitalizace vodních toků
- - - odstranění migračních překážek
- přírodě blízké PPO

Protipovodňová opatření:

- v oblastech s významným povodňovým rizikem
- mimo oblasti s významným povodňovým rizikem

MOV207193 Číslo opatření

Ostatní informace

- ▼ Profil monitoringu jakosti vod
- Ptačí oblasti
- Evropsky významné lokality
- Zvláště chráněná území
- Hranice obcí s rozšířenou působností

Využití území			
Popis	%	km ²	
Umělé přetvořené plochy	2,4	2,1	
Orná půda	0,7	0,6	
Trvalé plodiny	0,0	0,0	
Travní porosty	7,0	6,0	
Smišené zemědělské oblasti	25,6	22,0	
Les, polopřírodní vegetace	63,9	54,8	
Mokřady	0,0	0,0	
Vody	0,3	0,3	

2. Chráněná území vázaná na vodní prostředí

ID	Název CHÚ	Druh
CZ0724089	Beskydy	EVL
223	Louky pod Štípou	PP
2040	Lúčky - Roveňky	PP

*) EVL - evropsky významná lokalita, PO - ptačí oblast

PP - přírodní památka, PR - přírodní rezervace

3. Užívání vody (stav z VH bilance roku 2012)

Odběry vody povrchové				
Odvětví	Skutečné		Povolené	Počet odb.
	tis.m ³ /rok	l/s	tis.m ³ /rok	
vodovody				
zeměděl.				
energetika				
průmysl				
ostatní				
celkem	0,0	0,0	0,0	0
Výčet odběrů				
Vodní tok	Účel *	l/s		

Vypouštění vod				
Odvětví	Skutečné		Povolené	Počet vyp.
	tis.m ³ /rok	l/s	tis.m ³ /rok	
komunální	82,0	2,6	138,9	5
zeměděl.				
energetika				
průmysl				
ostatní				
celkem	82,0	2,6	138,9	5
Výčet vypouštění				
Vodní tok	Typ *	l/s		
Obec Valašská Bystřice ČOV Paseky	Bystřice(do	K	1,1	
Obec Valašská Bystřice ČOV Bařiny	Bystřice(do	K	0,6	
Obec Valašská Bystřice ČOV Leskovec	Leskovec(P	K	0,4	
Obec Valašská Bystřice ČOV Střed	Bystřice(do	K	0,4	
Obec Bystřička VK	Bystřice(do	K	0,2	

* V - veřejné vodovody, K - komunální vypouštění, Z - zemědělství, E - energetika, P - průmysl, J - ostatní

Odběry vody podzemní				
Odvětví	Skutečné		Povolené	Počet odb.
	tis.m ³ /rok	l/s	tis.m ³ /rok	
vodáren.	99,1	3,1	163,5	4
ostatní				
celkem	99,1	3,1	163,5	4
Významné odběry				
Místo	Účel *	l/s		
Obec Valašská Bystřice - Hřivová	Valašská B	V	1,4	
Obec Bystřička	Bystřička II	V	1,0	
Obec Růžďka	Růžďka	V	0,5	
Obec Valašská Bystřice - Žáry	Valašská B	V	0,2	

Bodové znečištění - souhrnné údaje [t/rok]				
BSK ₅	CHSK _{Cr}	N-NH ₄	N _{anorg}	P _{celk.}
1,287	3,957	0,512	0,000	0,000

Plošné znečištění	
Celkový dusík od hospodářských zvířat [kg/ha/rok]	1,16
Podíl plochy zranitelných oblastí [%]	0,0
Podíl odvodněných zemědělských ploch [%]	7,3
Podíl intenzivně využívané zemědělské půdy [%]	5,6
Vstup celk. fosforu (mimoerozní) [kg/km ² /rok]	5,21
Vstup erozního sedimentu [t/ha za rok]	0,28

Významná akumulace vody			
Nádrž	Vodní tok	Obj. [mil.m ³]	Odběr [mil.m ³ /r]
Bystřička	Bystřička	4,579	

Významný převod vody	
Název	Kapacita [m ³ /s]

Hydromorfologické ukazatele								
Vodní tok (správce *)	Délka [km]	Počet překážek	(z toho s rybochodem)	Vzdouvání	Zpevnění břehů a koryta	Podélné hráze	Zastavěná území	Zatrubnění
Bystřice do Vs. Bečvy (PM)	22,0	30	0	2,0	7,8	0,0	0,0	0,0

*) PM - Povodí Moravy, s.p., LČR - Lesy České republiky, s.p., MO ČR - Ministerstvo obrany České republiky

4. Monitoring jakosti povrchových vod v období 2010 - 2016

Kód profilu	Vodní tok	Název	Reprezentativní	Monitoring zranit. oblastí	Poznámka
BPPBs006	Bystřička	Bystřička pod	ano	ne	

5. Hodnocení stavu vodního útvaru

Profily použité pro hodnocení		
Kód profilu	Tok	Název
BPPBs006	Bystřička	Bystřička pod

Silně ovlivněný vodní útvar	
HMWB	Důvody vymezení
ne	-

Ekologický stav/potenciál						
FYZIKÁLNĚ-CHEMICKÉ SLOŽKY			BIOLOGICKÉ SLOŽKY			
V.F-CH.L.	SPECIF. ZNEČ. L.	MZB	FYTOBENTOS	FP	MAKROFYTA	RYBY
velmi dobrý	dobrý	dobrý	-	-	-	-
dobrý		dobrý				
dobrý						

Vyvětlivky: V.F-CH.L. - všeobecné fyzikálně-chemické látky
 SPECIF. ZNEČ. L. - specifické znečišťující látky
 MZB - makrozoobentos
 FP - fytoplankton
 nedosažení DS - nedosažení dobrého stavu
 HMWB - silně ovlivněný vodní útvar

Chemický stav
dobrý

Celkový stav VU	
Ekol. stav/potenciál	Chemický stav
dobrý	dobrý
Celkový stav	
dobrý	

Cíle - ukazatele způsobující nedosažení dobrého stavu

Ukazatel	Statistická veličina	Jednotka	Limitní hodnota	Naměřená hodnota	Index nesouladu	Typ výjimky	Odhad stavu k roku 2021

Vyvětlivky: Index nesouladu - poměr naměřené a limitní hodnoty

6. Stav protipovodňové ochrany

Oblasti s významnými povodňovými riziky

Agreg. úsek	Vodní tok (ID úseku)	Úsek	Říční km	Obce v nepřijatelném riziku

Zastavěná území nechráněná nebo nedostatečně chráněná před povodněmi

Vodní tok	Místo, lokalita	ID obce	Stávající stupeň ochrany Qn	Správce toku
Bystřička (do Vset. Bečvy)	Valašská Bystřice	544949	Q5	Povodí Moravy, s.p.
Bystřička (do Vset. Bečvy)	Malá Bystřice	544469	Q5	Povodí Moravy, s.p.
Vsetínská Bečva	Bystřička	541711	Q20	Povodí Moravy, s.p.

Místa omezující průtočnost vodních toků

Vodní tok	Říční km	Obec, lokalita	Komentář
Bystřička (do V. Bečvy)	0,242	Bystřička	silniční most v obci Bystřička - vyžaduje rekonstrukci
Bystřička (do V. Bečvy)	1,024	Bystřička	ocelová lávka - vyžaduje rekonstrukci
Bystřička (do V. Bečvy)	1,738	Bystřička	silniční most - vyžaduje rekonstrukci
Bystřička (do V. Bečvy)	2,450	Bystřička	silniční most - vyžaduje rekonstrukci
Bystřička (do V. Bečvy)	2,955	Bystřička	hospodářský most - vyžaduje rekonstrukci
Bystřička (do V. Bečvy)	3,408	Bystřička	ocelový mostek - vyžaduje rekonstrukci
Bystřička (do V. Bečvy)	4,079	Bystřička	silniční most - vyžaduje rekonstrukci
Bystřička (do V. Bečvy)	4,512	Bystřička	silniční most - vyžaduje rekonstrukci
Bystřička (do V. Bečvy)	5,030	Bystřička	lávka - vyžaduje rekonstrukci
Bystřička (do Vsetínské Bečvy)	5,295	Bystřička	lávka - vyžaduje rekonstrukci (není dostatečná rezerva nad průtok Q ₁₀₀)
Bystřička (do Vsetínské Bečvy)	8,145 - 8,495	Malá Bystřice	most km 8,445 - zaplavovány nemovitosti na LB při chodu ledů, nánosy
Bystřička (do Vsetínské Bečvy) - další 2 lokality			

7. Návrh opatření ve vodním útvaru

Opatření k dosažení cílů ochrany vod jako složky životního prostředí			
Kanalizace a ČOV (opatření typu A, kap. VI.1.7)			
ID opatření	Název opatření	Prog. opatř.	Poznámka

Staré ekologické zátěže (opatření typu A, kap. VI.1.10)					
ID opatření	Název opatření	Katastr	Obec	Prog. opatř.	SEKM ID

Revitalizace vodních toků a odstraňování migračních překážek (opatření typu A, kap. VI.1.12)				
ID opatření	Název opatření	Nositel*	Prog. opatř.	Způsob financování

) PM - Povodí Moravy, s.p., LČR - Lesy České republiky, s.p.

Opatření typu B			
ID opatření	Název opatření	Prog.opatř.	Kapitola
MOV204001	Omezení obsahu fosforu ve vybraných útvarech povrchových vod v povodí koupacích vod	program	VI.1.4
MOV205001	Opatření pro regulaci odběrů a vzdouvání (MO100108)	program	VI.1.5
MOV207501	Správné postupy v oblasti ochrany vod jako složky životního prostředí	program	VI.1.7
MOV212501	Revitalizace vodních toků	program	VI.1.12
MOV212502	Migrační prostupnost vodních toků	program	VI.1.12
MOV215004	Podpora retenční a infiltrační schopnosti půd, omezení povrchového odtoku a jeho	program	VI.1.15
MOV216501	Správné postupy v oblasti vodohospodářských služeb	program	VI.1.16
MOV218503	Záplavová území	-	VI.1.18
MOV220501	Průzkumný monitoring	program	VI.2

Opatření na úseku ochrany před povodněmi (opatření typu A, kap. VI.1.17 a VI.1.18)				
ID opatření	Název opatření	Nositel*	Ř. km	Způsob financování

) PM - Povodí Moravy, s.p., LČR - Lesy České republiky, s.p.

Plánované komplexní pozemkové úpravy			
Katastrální území	Obec	Pozemkový úřad	Plocha KPÚ [ha]
Jablůnka	Jablůnka	Vsetín	821
Bystřička II	Bystřička	Vsetín	481

8. Odhad dopadu opatření k r. 2021 na ekologický a chemický stav

Ekol. stav/potenciál	Chemický stav
dobrý stav	dobrý stav

Poznámky k navrhovaným opatřením: