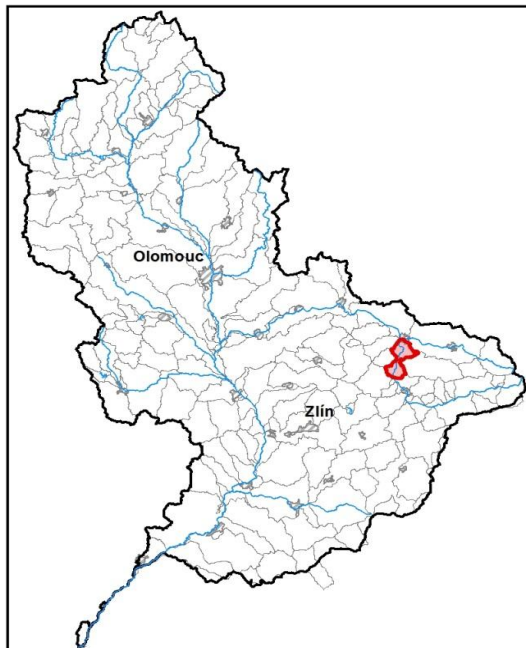


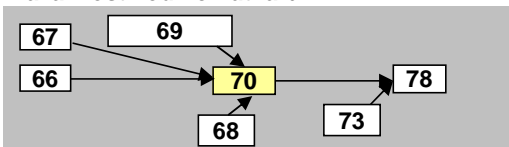
Vsetínská Bečva od toku Ratibořka po ústí do toku Bečva		Pracovní číslo VÚ	M070
Kraj (kraje)	Zlínský	ID VÚ	MOV_0710
Vodoprávní úřad (úřady)	Vsetín, Valašské Meziříčí	ČHP	4-11-01-093
		Počet obyvatel:	11 505
		Kategorie	řeka
		Typ	3-2-2-2
		Úmoří	Černé moře
		Nadmořská výška	200 – 500
		Geologický typ	pískovce, jílovce, kvartér
		Řád Strahlera	říčky (řád 4.-6.)
		Plocha povodí km ²	40,60
		Délka páteř. toku [km]	14,30
		Staničení páteř. toku	61,2 - 75,5
		Povodí vodárenské nádrže	ne
		Povodí - koupací vody	ne
		Rybné vody	lososové

1. Charakteristika vodního útvaru

M070

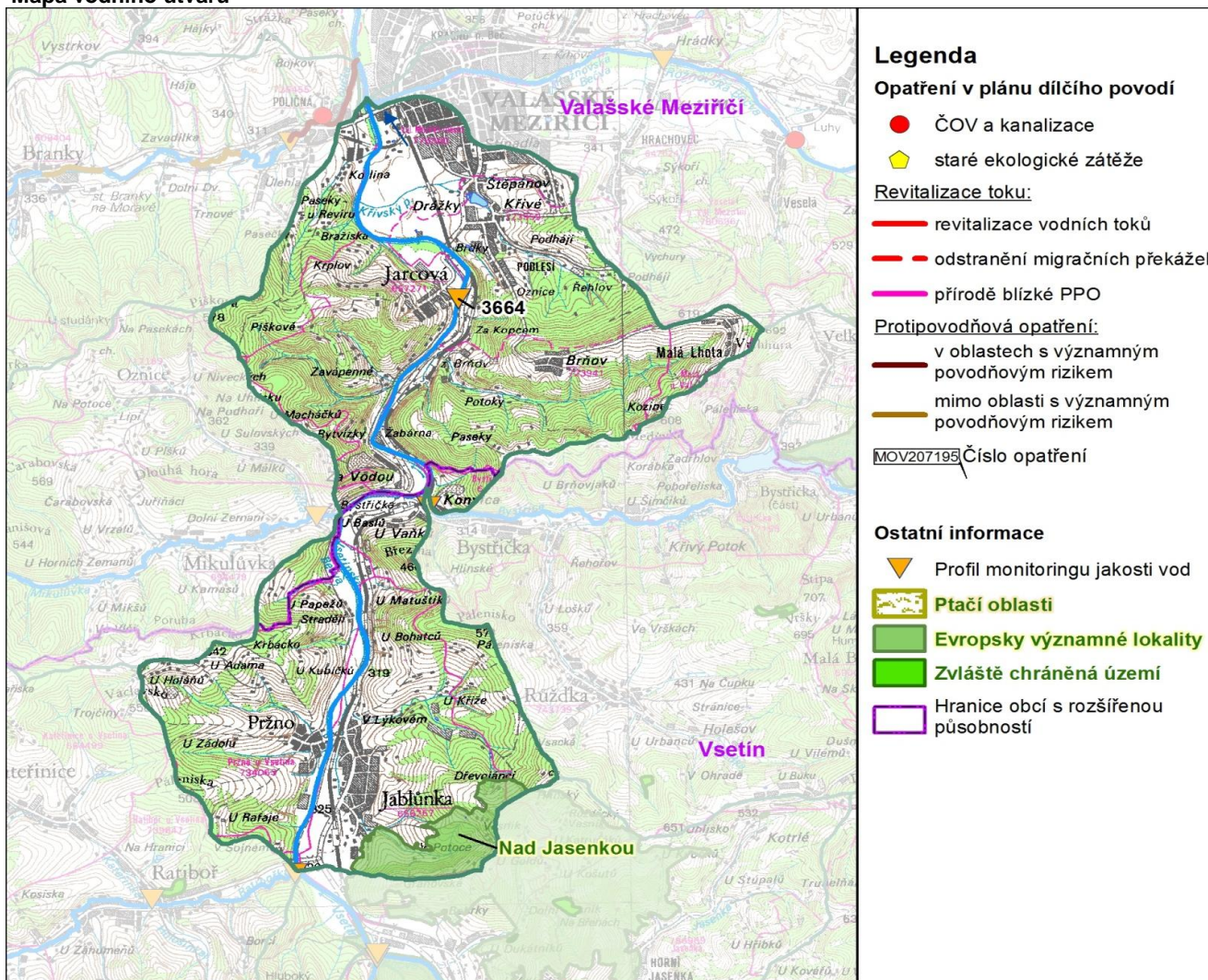


Návaznost vodních útvarů



Hydrologické charakteristiky uzávěrového profilu (neověřená data) [m ³ /s]	Q _a	8,89
	Q _{330d}	1,35
	Q ₁	151
	Q ₁₀₀	547

Mapa vodního útvaru



Legenda

Opatření v plánu dílčího povodí

- ČOV a kanalizace
- ◆ staré ekologické zátěže

Revitalizace toku:

- revitalizace vodních toků
- - - odstranění migračních překážek
- přírodě blízké PPO

Protipovodňová opatření:

- v oblastech s významným povodňovým rizikem
- mimo oblasti s významným povodňovým rizikem

MOV207193 Číslo opatření

Ostatní informace

- ▼ Profil monitoringu jakosti vod
- Ptačí oblasti
- Evropsky významné lokality
- Zvláště chráněná území
- Hranice obcí s rozšířenou působností

Využití území		
Popis	%	km ²
Umělé přetvořené plochy	9,8	4,0
Orná půda	11,8	4,8
Trvalé plodiny	0,0	0,0
Travní porosty	12,5	5,1
Smišené zemědělské oblasti	24,3	9,9
Les, polopřírodní vegetace	41,7	16,9
Mokřady	0,0	0,0
Vody	0,0	0,0

2. Chráněná území vázaná na vodní prostředí

ID	Název CHÚ	Druh
CZ0724121	Nad Jasenkou	EVL

*) EVL - evropsky významná lokalita, PO - ptačí oblast
PP - přírodní památka, PR - přírodní rezervace

3. Užívání vody (stav z VH bilance roku 2012)

Odběry vody povrchové				
Odvětví	Skutečné		Povolené	Počet odb.
	tis.m ³ /rok	l/s	tis.m ³ /rok	
vodovody	506,6	16,1	2522,0	1
zeměděl.				
energetika				
průmysl				
ostatní				
celkem	506,6	16,1	2522,0	1

Výčet odběrů			
Vodní tok	Účel *	l/s	
VaK Vsetín - ÚV Valašské Meziříčí	Bečva Vsetí	V	16,1

* V - veřejné vodovody, K - komunální vypouštění, Z - zemědělství, E - energetika, P - průmysl, J - ostatní

Odběry vody podzemní				
Odvětví	Skutečné		Povolené	Počet odb.
	tis.m ³ /rok	l/s	tis.m ³ /rok	
vodáren.				
ostatní	16,4	0,5	25,2	1
celkem	16,4	0,5	25,2	1
Významné odběry		Místo	Účel *	l/s
Sociální služby Vsetín - DS Podlesí		Brňov	J	0,5

Významná akumulace vody			
Nádrž	Vodní tok	Obj. [mil.m ³]	Odběr [mil.m ³ /r]

Vypouštění vod				
Odvětví	Skutečné		Povolené	Počet vyp.
	tis.m ³ /rok	l/s	tis.m ³ /rok	
komunální	179,7	5,7	338,9	6
zeměděl.				
energetika				
průmysl				
ostatní	19,0	0,6	25,2	1
celkem	198,7	6,3	364,1	7

Výčet vypouštění			
Vodní tok	Typ *	l/s	
Obec Jablunka ČOV	Bečva Vsetí	K	2,5
Obec Pržno VK	Bečva Vsetí	K	1,2
VaK Vsetín - Jarcová ČOV	Bečva Vsetí	K	0,8
Obec Bystřička ČOV	Bečva Vsetí	K	0,8
Sociální služby Vsetín - DS Podlesí ČOV	Bečva Vsetí	J	0,6
VaK Vsetín - Valašské Meziříčí ÚV	Bečva Vsetí	K	0,5
Obec Pržno ČOV	Bečva Vsetí	K	0,0

Bodové znečištění - souhrnné údaje [t/rok]				
BSK ₅	CHSK _{Cr}	N-NH ₄	N _{anorg}	P _{celk.}
1,669	6,579	1,570	0,443	0,628

Plošné znečištění	
Celkový dusík od hospodářských zvířat [kg/ha/rok]	5,14
Podíl plochy zranitelných oblastí [%]	0,0
Podíl odvodněných zemědělských ploch [%]	23,7
Podíl intenzivně využívané zemědělské půdy [%]	28,8
Vstup celk. fosforu (mimoerozní) [kg/km ² /rok]	4,74
Vstup erozního sedimentu [t/ha za rok]	0,41

Významný převod vody	
Název	Kapacita [m ³ /s]

Hydromorfologické ukazatele								
Vodní tok (správce *)	Délka [km]	Počet překážek	(z toho s rybochodem)	Vzdouvání	Zpevnění břehů a koryta	Podélné hráze	Zastavená území	Zatrubnění
Vsetínská Bečva (PM)	14,3	6	0	0,0	14,3	0,0	0,0	0,0

*) PM - Povodí Moravy, s.p., LČR - Lesy České republiky, s.p., MO ČR - Ministerstvo obrany České republiky

4. Monitoring jakosti povrchových vod v období 2010 - 2016

Kód profilu	Vodní tok	Název	Reprezentativní	Monitoring zranit. oblastí	Poznámka
3664	Vsetínská Bečva	Valašské Meziříčí (Jarcová)	ano	ne	

5. Hodnocení stavu vodního útvaru

Profily použité pro hodnocení		
Kód profilu	Tok	Název
3664	Vsetínská Bečva	Valašské Meziříčí (Jarcová)

Silně ovlivněný vodní útvar	
HMWB	Důvody vymezení
ne	-

Ekologický stav/potenciál						
FYZIKÁLNĚ-CHEMICKÉ SLOŽKY			BIOLOGICKÉ SLOŽKY			
V.F-CH.L.	SPECIF. ZNEČ. L.	MZB	FYTOBENTOS	FP	MAKROFYTA	RYBY
dobrý	dobrý	dobrý	-	-	-	-
dobrý		dobrý				
dobrý						

Vyvětlivky: V.F-CH.L. - všeobecné fyzikálně-chemické látky
 SPECIF. ZNEČ. L. - specifické znečišťující látky
 MZB - makrozoobentos
 FP - fytoplankton
 nedosažení DS - nedosažení dobrého stavu
 HMWB - silně ovlivněný vodní útvar

Chemický stav
nedosažení DS
benzo[a]pyren, benzo[b]fluoranthen, benzo[ghi]perylen, benzo[k]fluoranthen, fluoranten

Celkový stav VU	
Ekol. stav/potenciál	Chemický stav
dobrý	nedosažení DS
Celkový stav	
nevyhovující	

Cíle - ukazatele způsobující nedosažení dobrého stavu

Ukazatel	Statistická veličina	Jednotka	Limitní hodnota	Naměřená hodnota	Index nesouladu	Typ výjimky	Odhad stavu k roku 2021
benzo[a]pyren	aritmetický průměr	ug/l	0,00017	0,01	45,6	méně přísné cíle	nevyhovující
benzo[b]fluoranthen	maximum	ug/l	0,017	0,04	2,6	prodloužení lhůt	nevyhovující
benzo[ghi]perylen	maximum	ug/l	0,0082	0,03	3,0	prodloužení lhůt	nevyhovující
benzo[k]fluoranthen	maximum	ug/l	0,017	0,02	1,3	prodloužení lhůt	dobrý
fluoranten	aritmetický průměr	ug/l	0,0063	0,03	5,4	méně přísné cíle	nevyhovující

Vyvětlivky: Index nesouladu - poměr naměřené a limitní hodnoty

6. Stav protipovodňové ochrany

Oblasti s významnými povodňovými riziky

Agreg. úsek	Vodní tok (ID úseku)	Úsek	Říční km	Obce v nepřijatelném riziku
A56	Vsetínská Bečva (PM-076)	nad soutokem Bečev ve Val. Meziříčí	61,207 - 64,459	Valašské Meziříčí

Zastavěná území nechráněná nebo nedostatečně chráněná před povodněmi

Vodní tok	Místo, lokalita	ID obce	Stávající stupeň ochrany Qn	Správce toku
Vsetínská Bečva	Pržno	544728	Q5	Povodí Moravy, s.p.
Vsetínská Bečva	Jarcová	542903	Q5	Povodí Moravy, s.p.
Vsetínská Bečva	Jablůnka	542865	<Q100	Povodí Moravy, s.p.

Místa omezující průtočnost vodních toků

Vodní tok	Říční km	Obec, lokalita	Komentář
Bečva (spojená)	61,308	Poličná	nekapacitní soutok Rožnovské a Vsetínské Bečvy
Vsetínská Bečva	0,251	Valašské Meziříčí	nekapacitní silniční most
Vsetínská Bečva	0,711	Valašské Meziříčí	nekapacitní železniční most
Vsetínská Bečva	3,921	Valašské Meziříčí	nekapacitní silniční most
Vsetínská Bečva	3,967	Valašské Meziříčí	nekapacitní limnigrafická stanice Jarcová
Vsetínská Bečva	0,000 - 6,898	Poličná, Jarcová, Bystřička	úsek od žel.mostu v Poličné až k DD Podlesí - za chodu le
Vsetínská Bečva	1,500 - 7,850	V. Meziříčí - Bystřička, nad silnič. m.	ledové obtíže
Vsetínská Bečva		Jarcová	2 lávky pro pěší - objekty nemají dostatečnou rezervu nad

7. Návrh opatření ve vodním útvaru

Opatření k dosažení cílů ochrany vod jako složky životního prostředí			
Kanalizace a ČOV (opatření typu A, kap. VI.1.7)			
ID opatření	Název opatření	Prog. opatř.	Poznámka

Staré ekologické zátěže (opatření typu A, kap. VI.1.10)					
ID opatření	Název opatření	Katastr	Obec	Prog. opatř.	SEKM ID

Revitalizace vodních toků a odstraňování migračních překážek (opatření typu A, kap. VI.1.12)				
ID opatření	Název opatření	Nositel*	Prog. opatř.	Způsob financování

) PM - Povodí Moravy, s.p., LČR - Lesy České republiky, s.p.

Opatření typu B			
ID opatření	Název opatření	Prog.opatř.	Kapitola
MOV207501	Správné postupy v oblasti ochrany vod jako složky životního prostředí	program	VI.1.7
MOV212501	Revitalizace vodních toků	program	VI.1.12
MOV212502	Migrační prostupnost vodních toků	program	VI.1.12
MOV215004	Podpora retenční a infiltrační schopnosti půd, omezení povrchového odtoku a jeho přeměna na podzemní, redukce nevhodně odvodněných pozemků	program	VI.1.15
MOV216501	Správné postupy v oblasti vodohospodářských služeb	program	VI.1.16
MOV218503	Záplavová území	-	VI.1.18
MOV220501	Průzkumný monitoring	program	VI.2

Opatření na úseku ochrany před povodněmi (opatření typu A, kap. VI.1.17 a VI.1.18)				
ID opatření	Název opatření	Nositel*	Ř. km	Způsob financování

) PM - Povodí Moravy, s.p., LČR - Lesy České republiky, s.p.

Plánované komplexní pozemkové úpravy			
Katastrální území	Obec	Pozemkový úřad	Plocha KPÚ [ha]
Jablůnka	Jablůnka	Vsetín	821
Pržno u Vsetína	Pržno	Vsetín	835
Poličná	Valašské Meziříčí	Vsetín	1106
Bystřička II	Bystřička	Vsetín	481

8. Odhad dopadu opatření k r. 2021 na ekologický a chemický stav

Ekol. stav/potenciál	Chemický stav
dobry stav	nedosažení dobrého stavu

Poznámky k navrhovaným opatřením: