

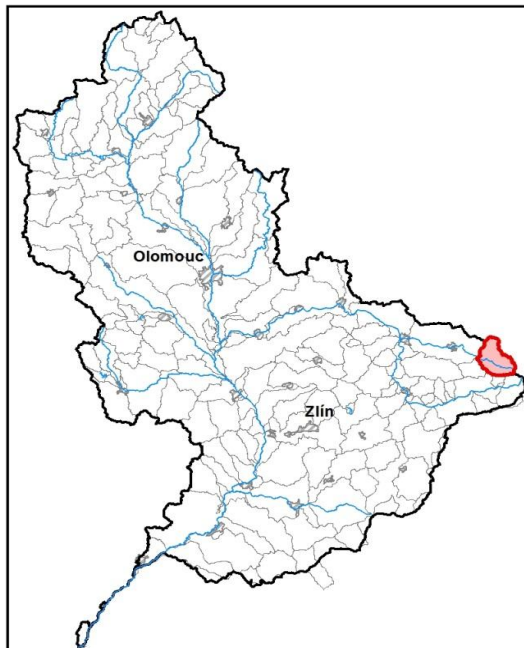
**Rožnovská Bečva od pramene po Solánecký potok**

Kraj (kraje)	Zlínský, Moravskoslezský
Vodoprávní úřad (úřady)	Rožnov pod Radhoštěm

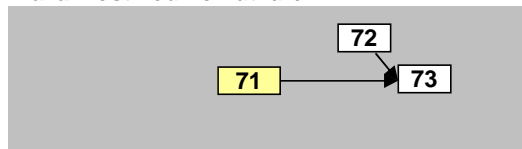
Pracovní číslo VÚ	<b>M071</b>
ID VÚ	MOV_0720
ČHP	4-11-01-098
Počet obyvatel:	3 889
Kategorie	řeka
Typ	3-2-2-2
Úmoří	Černé moře
Nadmořská výška	200 – 500
Geologický typ	pískovce, jílovce, kvartér
Řád Strahlera	říčky (řád 4.-6.)
Plocha povodí km <sup>2</sup>	64,01
Délka páteř. toku [km]	11,60
Staničení páteř. toku	24,7 - 36,3
Povodí vodárenské nádrže	ne
Povodí - koupací vody	ano
Rybné vody	lososové

1. Charakteristika vodního útvaru

**M071**



Návaznost vodních útvarů



Hydrologické charakteristiky uzávěrového profilu (neověřená data) [m <sup>3</sup> /s]	Q <sub>a</sub>	1,09
	Q <sub>330d</sub>	0,143
	Q <sub>1</sub>	10,0
	Q <sub>100</sub>	92,0

Mapa vodního útvaru



**Legenda**

**Opatření v plánu dílčího povodí**

- ČOV a kanalizace
- ◆ staré ekologické zátěže

**Revitalizace toku:**

- revitalizace vodních toků
- - odstranění migračních překážek
- přírodě blízké PPO

**Protipovodňová opatření:**

- v oblastech s významným povodňovým rizikem
- mimo oblasti s významným povodňovým rizikem

MOV207195 Číslo opatření

**Ostatní informace**

- ▼ Profil monitoringu jakosti vod
- Ptáčí oblasti
- Evropsky významné lokality
- Zvláště chráněná území
- Hranice obcí s rozšířenou působností

Využití území		
Popis	%	km <sup>2</sup>
Umělé přetvořené plochy	3,0	1,9
Orná půda	0,0	0,0
Trvalé plodiny	0,0	0,0
Travní porosty	5,8	3,7
Směšené zemědělské oblasti	22,0	14,1
Les, polopřírodní vegetace	69,2	44,3
Mokřady	0,0	0,0
Vody	0,0	0,0

## 2. Chráněná území vázaná na vodní prostředí

ID	Název CHÚ	Druh
CZ0724089	Beskydy	EVL
321	Pod Juráškou	PP
1521	Kudlačena	PP

\*) EVL - evropsky významná lokalita, PO - ptačí oblast

PP - přírodní památka, PR - přírodní rezervace

## 3. Užívání vody (stav z VH bilance roku 2012)

Odběry vody povrchové				
Odvětví	Skutečné		Povolené	Počet odb.
	tis.m <sup>3</sup> /rok	l/s	tis.m <sup>3</sup> /rok	
vodovody	164,2	5,2	0,0	2
zeměděl.				
energetika				
průmysl				
ostatní				
<b>celkem</b>	<b>164,2</b>	<b>5,2</b>	<b>0,0</b>	<b>2</b>

Výčet odběrů			
Vodní tok	Účel *	l/s	
Obec Prostřední Bečva - V Huti	Stupňový p	V	2,6
Obec Prostřední Bečva - Cipková	p. Kalinový	V	2,6

Vypouštění vod				
Odvětví	Skutečné		Povolené	Počet vyp.
	tis.m <sup>3</sup> /rok	l/s	tis.m <sup>3</sup> /rok	
komunální	342,9	10,9	536,1	1
zeměděl.				
energetika				
průmysl				
ostatní	8,2	0,3	10,1	1
<b>celkem</b>	<b>351,1</b>	<b>11,1</b>	<b>546,2</b>	<b>2</b>

Výčet vypouštění			
Vodní tok	Typ *	l/s	
Obec Horní Bečva ČOV (i Prostřední Bečva Rožn	K	10,9	
SK Realty ČOV	Prostá	J	0,3

\* V - veřejné vodovody, K - komunální vypouštění, Z - zemědělství, E - energetika, P - průmysl, J - ostatní

Odběry vody podzemní				
Odvětví	Skutečné		Povolené	Počet odb.
	tis.m <sup>3</sup> /rok	l/s	tis.m <sup>3</sup> /rok	
vodáren.				
ostatní				
<b>celkem</b>	<b>0,0</b>	<b>0,0</b>	<b>0,0</b>	<b>0</b>
Významné odběry	Místo	Účel *	l/s	

Bodové znečištění - souhrnné údaje [t/rok]				
BSK <sub>5</sub>	CHSK <sub>Cr</sub>	N-NH <sub>4</sub>	N <sub>anorg</sub>	P <sub>celk.</sub>
3,352	11,002	4,046	4,999	0,506

Plošné znečištění	
Celkový dusík od hospodářských zvířat [kg/ha/rok]	0,28
Podíl plochy zranitelných oblastí [%]	0,0
Podíl odvodněných zemědělských ploch [%]	17,2
Podíl intenzivně využívané zemědělské půdy [%]	3,9
Vstup celk. fosforu (mimoerozní) [kg/km <sup>2</sup> /rok]	7,76
Vstup erozního sedimentu [t/ha za rok]	0,62

Významná akumulace vody			
Nádrž	Vodní tok	Obj. [mil.m <sup>3</sup> ]	Odběr [mil.m <sup>3</sup> /r]

Významný převod vody	
Název	Kapacita [m <sup>3</sup> /s]

Hydromorfologické ukazatele								
Vodní tok (správce *)	Délka [km]	Počet překážek	(z toho s rybochodem)	Vzdouvání	Zpevnění břehů a koryta	Podélné hráze	Zastavená území	Zatrubnění
Rožnovská Bečva (PM)	11,6	55	0	0,4	11,1	0,0	0,0	0,0

\*) PM - Povodí Moravy, s.p., LČR - Lesy České republiky, s.p., MO ČR - Ministerstvo obrany České republiky

## 4. Monitoring jakosti povrchových vod v období 2010 - 2016

Kód profilu	Vodní tok	Název	Reprezentativní	Monitoring zranit. oblastí	Poznámka
BPPRB028	Rožnovská Bečva	Prostřední Bečva	ano	ne	

## 5. Hodnocení stavu vodního útvaru

Profily použité pro hodnocení		
Kód profilu	Tok	Název
BPPRB028	Rožnovská Bečva	Prostřední Bečva

Silně ovlivněný vodní útvar	
HMWB	Důvody vymezení
ne	-

Ekologický stav/potenciál						
FYZIKÁLNĚ-CHEMICKÉ SLOŽKY			BIOLOGICKÉ SLOŽKY			
V.F-CH.L.	SPECIF. ZNEČ. L.	MZB	FYTOBENTOS	FP	MAKROFYTA	RYBY
velmi dobrý	nehodnoceno	velmi dobrý	-	-	-	-
dobrý		velmi dobrý				
velmi dobrý						

Vyvětlivky: V.F-CH.L. - všeobecné fyzikálně-chemické látky  
 SPECIF. ZNEČ. L. - specifické znečišťující látky  
 MZB - makrozoobentos  
 FP - fytoplankton  
 nedosažení DS - nedosažení dobrého stavu  
 HMWB - silně ovlivněný vodní útvar

Chemický stav
dobrý

Celkový stav VU	
Ekol. stav/potenciál	Chemický stav
velmi dobrý	dobrý
Celkový stav	
dobrý	

### Cíle - ukazatele způsobující nedosažení dobrého stavu

Ukazatel	Statistická veličina	Jednotka	Limitní hodnota	Naměřená hodnota	Index nesouladu	Typ výjimky	Odhad stavu k roku 2021

Vyvětlivky: Index nesouladu - poměr naměřené a limitní hodnoty

## 6. Stav protipovodňové ochrany

### Oblasti s významnými povodňovými riziky

Agreg. úsek	Vodní tok (ID úseku)	Úsek	Říční km	Obce v nepřijatelném riziku

### Zastavěná území nechráněná nebo nedostatečně chráněná před povodněmi

Vodní tok	Místo, lokalita	ID obce	Stávající stupeň ochrany Qn	Správce toku
Rožnovská Bečva	Prostřední Bečva	544698	Q5	Povodí Moravy, s.p.
Rožnovská Bečva	Horní Bečva	542687	Q5	Povodí Moravy, s.p.

### Místa omezující průtočnost vodních toků

Vodní tok	Říční km	Obec, lokalita	Komentář
Rožnovská Bečva	25,137	Prostřední Bečva	nekapacitní lávka pro pěší
Rožnovská Bečva	25,492	Prostřední Bečva	Mikulenkův jez - nánosy šterku v podjezí
Rožnovská Bečva	26,233	Prostřední Bečva	nekapacitní asfaltová lávka
Rožnovská Bečva	26,790	Prostřední Bečva	nekapacitní lávka pro pěší
Rožnovská Bečva	27,006	Prostřední Bečva	nekapacitní most
Rožnovská Bečva	27,538	Horní Bečva	nekapacitní most
Rožnovská Bečva	29,770	Horní Bečva	Malinův jez - nánosy šterku v podjezí
Rožnovská Bečva	29,940	Horní Bečva	nekapacitní silniční most
Rožnovská Bečva	30,199	Horní Bečva	nekapacitní lávka
Rožnovská Bečva	31,844	Horní Bečva	nekapacitní most pod přehradou
Rožnovská Bečva	32,690	Horní Bečva	nekapacitní most nad přehradou

Rožnovská Bečva - další 3 lokality

## 7. Návrh opatření ve vodním útvaru

Opatření k dosažení cílů ochrany vod jako složky životního prostředí			
Kanalizace a ČOV (opatření typu A, kap. VI.1.7)			
ID opatření	Název opatření	Prog. opatř.	Poznámka
MOV207229	Horní Bečva, Rozšíření kanalizační sítě a intenzifikace ČOV obce Horní Bečva (MO100044)	program	

Staré ekologické zátěže (opatření typu A, kap. VI.1.10)					
ID opatření	Název opatření	Katastr	Obec	Prog. opatř.	SEKM ID

Revitalizace vodních toků a odstraňování migračních překážek (opatření typu A, kap. VI.1.12)				
ID opatření	Název opatření	Nositel*	Prog. opatř.	Způsob financování

) PM - Povodí Moravy, s.p., LČR - Lesy České republiky, s.p.

Opatření typu B			
ID opatření	Název opatření	Prog.opatř.	Kapitola
MOV204001	Omezení obsahu fosforu ve vybraných útvarech povrchových vod v povodí koupacích vod	program	VI.1.4
MOV205001	Opatření pro regulaci odběrů a vzdouvání (MO100108)	program	VI.1.5
MOV207501	Správné postupy v oblasti ochrany vod jako složky životního prostředí	program	VI.1.7
MOV212501	Revitalizace vodních toků	program	VI.1.12
MOV212502	Migrační prostupnost vodních toků	program	VI.1.12
MOV212504	Přírodě blízké PPO v OsVPR - Záměry navrhovatelů	ostatní	VI.1.12, VI.1.17
MOV215004	Podpora retenční a infiltrační schopnosti půd, omezení povrchového odtoku a jeho přeměna na podzemní, redukce nevhodně odvodněných pozemků	program	VI.1.15
MOV216501	Správné postupy v oblasti vodohospodářských služeb	program	VI.1.16
MOV218502	PPO mimo OsVPR - Záměry navrhovatelů	-	VI.1.18
MOV218503	Záplavová území	-	VI.1.18
MOV220501	Průzkumný monitoring	program	VI.2

Opatření na úseku ochrany před povodněmi (opatření typu A, kap. VI.1.17 a VI.1.18)				
ID opatření	Název opatření	Nositel*	Ř. km	Způsob financování

) PM - Povodí Moravy, s.p., LČR - Lesy České republiky, s.p.

Plánované komplexní pozemkové úpravy			
Katastrální území	Obec	Pozemkový úřad	Plocha KPÚ [ha]

**8. Odhad dopadu opatření k r. 2021 na ekologický a chemický stav**

Ekol. stav/potenciál	Chemický stav
velmi dobrý stav	dobrý stav

Poznámky k navrhovaným opatřením: