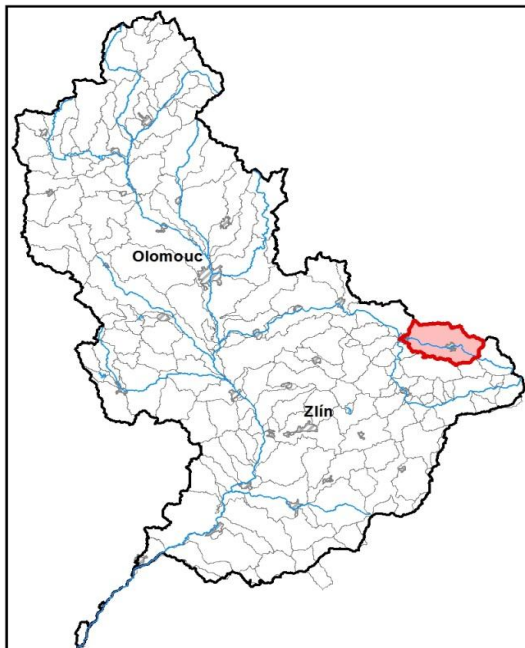


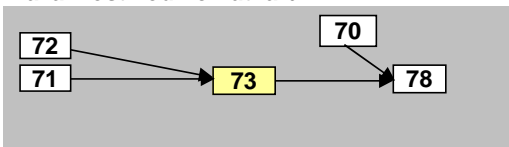
Rožnovská Bečva od toku Solánecký potok po ústí do toku Bečva		Pracovní číslo VÚ	M073
Kraj (kraje)	Zlínský, Moravskoslezský	ID VÚ	MOV_0740
Vodoprávní úřad (úřady)	Nový Jičín, Valašské Meziříčí, Rožnov pod Radhoštěm	ČHP	4-11-01-120
		Počet obyvatel:	46 420
		Kategorie	řeka
		Typ	3-2-2-2
		Úmoří	Černé moře
		Nadmořská výška	200 – 500
		Geologický typ	pískovce, jílovce, kvartér
		Řád Strahlera	řičky (řád 4.-6.)
		Plocha povodí km ²	163,77
		Délka páteř. toku [km]	24,70
		Staničení páteř. toku	0,0 - 24,7
		Povodí vodárenské nádrže	ne
		Povodí - koupací vody	ne
		Rybné vody	lososové

1. Charakteristika vodního útvaru

M073



Návaznost vodních útvarů



Hydrologické charakteristiky uzávěrového profilu (neověřená data) [m ³ /s]	Q _a	3,78
	Q _{330d}	0,582
	Q ₁	66,5
	Q ₁₀₀	441

Mapa vodního útvaru

Legenda

Opatření v plánu dílčího povodí

- ČOV a kanalizace
- ◆ staré ekologické zátěže

Revitalizace toku:

- revitalizace vodních toků
- - - odstranění migračních překážek
- přírodě blízké PPO

Protipovodňová opatření:

- v oblastech s významným povodňovým rizikem
- mimo oblastí s významným povodňovým rizikem

MOV207195] Číslo opatření

Ostatní informace

- ▼ Profil monitoringu jakosti vod
- ▭ Ptačí oblasti
- ▭ Evropsky významné lokality
- ▭ Zvláště chráněná území
- ▭ Hranice obcí s rozšířenou působností

Využití území			
Popis	%	km ²	
Umělé přetvořené plochy	10,8	17,8	
Orná půda	8,3	13,6	
Trvalé plodiny	0,0	0,0	
Travní porosty	13,3	21,7	
Smíšené zemědělské oblasti	18,3	29,9	
Les, polopřírodní vegetace	49,4	80,8	
Mokřady	0,0	0,0	
Vody	0,0	0,0	

2. Chráněná území vázaná na vodní prostředí

ID	Název CHÚ	Druh
CZ0724089	Beskydy	EVL
1520	Poskla	PP
1730	Rákosina ve Stříteži nad Bečvou	PP

*) EVL - evropsky významná lokalita, PO - ptačí oblast

PP - přírodní památka, PR - přírodní rezervace

3. Užívání vody (stav z VH bilance roku 2012)

Odběry vody povrchové				
Odvětví	Skutečné		Povolené	Počet odb.
	tis.m ³ /rok	l/s	tis.m ³ /rok	
vodovody	17,4	0,6	49,0	2
zeměděl.				
energetika	1019,2	32,3	1600,0	1
průmysl	145,9	4,6	748,0	3
ostatní	21,8	0,7	72,0	1
celkem	1204,3	38,2	2469,0	7

Výčet odběrů				
Vodní tok	Účel *	l/s		
Energoaqua - Rožnov pod Radhoštěm	Mlýnský p.	E	32,3	
Gumárny Zubří	Mlýnský p.	P	2,3	
SCHOTT CR a.s. Valašské Meziříčí	Bečva Rožn.	P	2,1	
Valašský golfový klub - Dolní Bečva	Bečva Rožn.	J	0,7	
Obec Zašová	Veselský p.	V	0,4	
Loana Rožnov pod Radhoštěm	Bečva Rožn.	P	0,3	
Obec Střítež - Černý potok	bezejmenný	V	0,2	

* V - veřejné vodovody, K - komunální vypouštění, Z - zemědělství, E - energetika, P - průmysl, J - ostatní

Odběry vody podzemní				
Odvětví	Skutečné		Povolené	Počet odb.
	tis.m ³ /rok	l/s	tis.m ³ /rok	
vodáren.	627,4	19,9	813,0	4
ostatní	73,0	2,3	150,2	4
celkem	700,4	22,2	963,2	8
Významné odběry		Místo	Účel *	l/s
VaK Vsetín - Rožnov pod Radhoštěm		Rožnov pod	V	15,6
Obec Dolní Bečva		Dolní Bečva	V	2,8
Gumárny Zubří - studny		Zubří	J	1,2
dalších 5 odběrů				2,6

Významná akumulace vody			
Nádrž	Vodní tok	Obj. [mil.m ³]	Odběr [mil.m ³ /r]

Vypouštění vod				
Odvětví	Skutečné		Povolené	Počet vyp.
	tis.m ³ /rok	l/s	tis.m ³ /rok	
komunální	3 392,7	107,6	6 795,5	5
zeměděl.				
energetika				
průmysl	65,1	2,1	400,0	1
ostatní	8,8	0,3	0,0	1
celkem	3 466,6	109,9	7 195,5	7

Výčet vypouštění				
Vodní tok	Typ *	l/s		
VaK Vsetín - Zubří ČOV	Bečva Rožn.	K	95,9	
VaK Vsetín - Zašová ČOV	Bečva Rožn.	K	8,2	
VaK Vsetín - Hutisko-Solanec-Vezník	Házovický p.	K	2,3	
Gumárny Zubří	Bečva Rožn.	P	2,1	
Obec Střítež nad Bečvou VK	Černý p.	K	0,7	
VaK Vsetín - Rožnov pod Radhoštěm	Bečva Rožn.	K	0,5	
ČSAD Vsetín - Rožnov pod Radhoštěm	Bečva Rožn.	J	0,3	

Bodové znečištění - souhrnné údaje [t/rok]				
BSK ₅	CHSK _{Cr}	N-NH ₄	N _{anorg}	P _{celk.}
16,494	75,619	8,671	40,764	6,272

Plošné znečištění	
Celkový dusík od hospodářských zvířat [kg/ha/rok]	2,87
Podíl plochy zranitelných oblastí [%]	0,0
Podíl odvodněných zemědělských ploch [%]	34,2
Podíl intenzivně využívané zemědělské půdy [%]	17,1
Vstup celk. fosforu (mimoerozní) [kg/km ² /rok]	3,77
Vstup erozního sedimentu [t/ha za rok]	0,17

Významný převod vody	
Název	Kapacita [m ³ /s]

Hydromorfologické ukazatele								
Vodní tok (správce *)	Délka [km]	Počet překážek	(z toho s rybochodem)	Vzdouvání	Zpevnění břehů a koryta	Podélné hráze	Zastavená území	Zatrubnění
Rožnovská Bečva (PM)	24,7	119	0	0,0	21,4	5,1	0,0	0,0

*) PM - Povodí Moravy, s.p., LČR - Lesy České republiky, s.p., MO ČR - Ministerstvo obrany České republiky

4. Monitoring jakosti povrchových vod v období 2010 - 2016

Kód profilu	Vodní tok	Název	Reprezentativní	Monitoring zranit. oblastí	Poznámka
513-007	Házovický potok	Rožnov pod Radhoštěm	ne	ne	
BPPRb007	Rožnovská Bečva	Rožnov pod Radhoštěm	ne	ne	
1173	Rožnovská Bečva	Valašské Meziříčí	ano	ne	

5. Hodnocení stavu vodního útvaru

Profily použité pro hodnocení		
Kód profilu	Tok	Název
1173	Rožnovská Bečva	Valašské Meziříčí

Silně ovlivněný vodní útvar	
HMWB	Důvody vymezení
ano	protipovodňová ochrana, průmysl, rekreace

Ekologický stav/potenciál						
FYZIKÁLNĚ-CHEMICKÉ SLOŽKY			BIOLOGICKÉ SLOŽKY			
V.F-CH.L.	SPECIF. ZNEČ. L.	MZB	FYTOBENTOS	FP	MAKROFYTA	RYBY
dobry a lepsi	dobry a lepsi	dobry a lepsi	-	-	-	dobry a lepsi
dobry		dobry a lepsi				
dobry a lepsi						

Vyvětlivky: V.F-CH.L. - všeobecné fyzikálně-chemické látky
 SPECIF. ZNEČ. L. - specifické znečišťující látky
 MZB - makrozoobentos
 FP - fytoplankton
 nedosažení DS - nedosažení dobrého stavu
 HMWB - silně ovlivněný vodní útvar

Chemický stav
nedosažení DS
benzo[a]pyren, benzo[b]fluoranthen, benzo[ghi]perylene, fluoranten

Celkový stav VU	
Ekol. stav/potenciál	Chemický stav
dobry a lepsi	nedosažení DS
Celkový stav	
nevyhovující	

Cíle - ukazatele způsobující nedosažení dobrého stavu

Ukazatel	Statistická veličina	Jednotka	Limitní hodnota	Naměřená hodnota	Index nesouladu	Typ výjimky	Odhad stavu k roku 2021
benzo[a]pyren	aritmetický průměr	ug/l	0,00017	0,01	30,9	méně přísné cíle	nevyhovující
benzo[b]fluoranthen	maximum	ug/l	0,017	0,03	1,8	prodloužení lhůt	dobry
benzo[ghi]perylene	maximum	ug/l	0,0082	0,02	2,5	prodloužení lhůt	nevyhovující
fluoranten	aritmetický průměr	ug/l	0,0063	0,02	3,1	méně přísné cíle	nevyhovující

Vyvětlivky: Index nesouladu - poměr naměřené a limitní hodnoty

6. Stav protipovodňové ochrany

Oblasti s významnými povodňovými riziky				
Agreg. úsek	Vodní tok (ID úseku)	Úsek	Ríční km	Obce v nepřijatelném riziku
A57	Rožnovská Bečva (PM-120)	od mostu po most	15,161 - 16,692	Rožnov pod Radhoštěm
A56	Rožnovská Bečva (PM-075)	nad soutokem Bečev ve Val. Meziříčí	0,000 - 5,200	Valašské Meziříčí

Zastavěná území nechráněná nebo nedostatečně chráněná před povodněmi

Vodní tok	Místo, lokalita	ID obce	Stávající stupeň ochrany Qn	Správce toku
Rožnovská Bečva	Zubří	545252	Q20	Povodí Moravy, s.p.
Rožnovská Bečva	Zašová	545236	Q5	Povodí Moravy, s.p.
Bečva	Valašské Meziříčí	545058	<Q100	Povodí Moravy, s.p.
Loučka	Valašské Meziříčí	545058	<Q5	Povodí Moravy, s.p.
Rožnovská Bečva	Rožnov pod Radhoštěm	544841	Q5	Povodí Moravy, s.p.
Rožnovská Bečva	Dolní Bečva	541800	Q5	Povodí Moravy, s.p.

Místa omezující průtočnost vodních toků

Vodní tok	Ríční km	Obec, lokalita	Komentář
Černý potok	1,210	Střítež nad Bečvou	most - snížený průtočný profil
Hamerský potok	0,870	Zubří	most - snížený průtočný profil
Házovický potok	0,160	Rožnov pod Radhoštěm	most - snížený průtočný profil
Rožnovská Bečva	0,449	Valašské Meziříčí	nekapacitní železniční most
Rožnovská Bečva	0,501	Valašské Meziříčí	nekapacitní silniční most
Rožnovská Bečva	0,717	Valašské Meziříčí	nekapacitní lávka pro pěší
Rožnovská Bečva	1,143	Valašské Meziříčí	nekapacitní lávka pro pěší
Rožnovská Bečva	1,358	Valašské Meziříčí	nekapacitní silniční most
Rožnovská Bečva	1,440	Valašské Meziříčí	nekapacitní silniční most rychlostní komunikace
Rožnovská Bečva	1,636	Valašské Meziříčí	nekapacitní lávka pro pěší
Rožnovská Bečva	1,788	Valašské Meziříčí	nekapacitní limnigrafická stanice Krásno
Rožnovská Bečva - dalších 21 lokalit			

7. Návrh opatření ve vodním útvaru

Opatření k dosažení cílů ochrany vod jako složky životního prostředí			
Kanalizace a ČOV (opatření typu A, kap. VI.1.7)			
ID opatření	Název opatření	Prog. opatř.	Poznámka
MOV207148	Zašová, Intenzifikace ČOV Zašová	ostatní	
MOV207017	Valašské Meziříčí, Valašské Meziříčí - výstavba a rekonstrukce kanalizace (MO100061)	program	
MOV207061	Hutisko-Solanec, Hutisko-Solanec - dokanalizování okrajových částí obce	program	

Staré ekologické zátěže (opatření typu A, kap. VI.1.10)					
ID opatření	Název opatření	Katastr	Obec	Prog. opatř.	SEKM ID

Revitalizace vodních toků a odstraňování migračních překážek (opatření typu A, kap. VI.1.12)				
ID opatření	Název opatření	Nositel*	Prog. opatř.	Způsob financování

) PM - Povodí Moravy, s.p., LČR - Lesy České republiky, s.p.

Opatření typu B			
ID opatření	Název opatření	Prog.opatř.	Kapitola
MOV205001	Opatření pro regulaci odběrů a vzdouvání (MO100108)	program	VI.1.5
MOV207501	Správné postupy v oblasti ochrany vod jako složky životního prostředí	program	VI.1.7
MOV212501	Revitalizace vodních toků	program	VI.1.12
MOV212502	Migrační propustnost vodních toků	program	VI.1.12
MOV212504	Přírodě blízké PPO v OsVPR - Záměry navrhovatelů	ostatní	VI.1.12, VI.1.17
MOV215004	Podpora retenční a infiltrační schopnosti půd, omezení povrchového odtoku a jeho přeměna na podzemní, redukce nevhodně odvodněných pozemků	program	VI.1.15
MOV216501	Správné postupy v oblasti vodohospodářských služeb	program	VI.1.16
MOV218502	PPO mimo OsVPR - Záměry navrhovatelů	-	VI.1.18
MOV218503	Záplavová území	-	VI.1.18
MOV220501	Průzkumný monitoring	program	VI.2

Opatření na úseku ochrany před povodněmi (opatření typu A, kap. VI.1.17 a VI.1.18)				
ID opatření	Název opatření	Nositel*	Ř. km	Způsob financování
MOV218014	Hodorfský p., ř. km 0,200-1,000 (Zubří)	LČR	0,200 - 1,000	PPO III
MOV217009	Rožnovská Bečva, Protipovodňová opatření na Rožnovské Bečvě km 13,995-15,170 (Rožnov p./R.) (MO130127)	Město Rožnov pod Radhoštěm	13,995 - 15,170	PPO III

) PM - Povodí Moravy, s.p., LČR - Lesy České republiky, s.p.

Plánované komplexní pozemkové úpravy			
Katastrální území	Obec	Pozemkový úřad	Plocha KPÚ [ha]
Poličná	Valašské Meziříčí	Vsetín	1106

8. Odhad dopadu opatření k r. 2021 na ekologický a chemický stav

Ekol. stav/potenciál	Chemický stav
dobry a lepší potenciál	nedosažení dobrého stavu

Poznámky k navrhovaným opatřením: