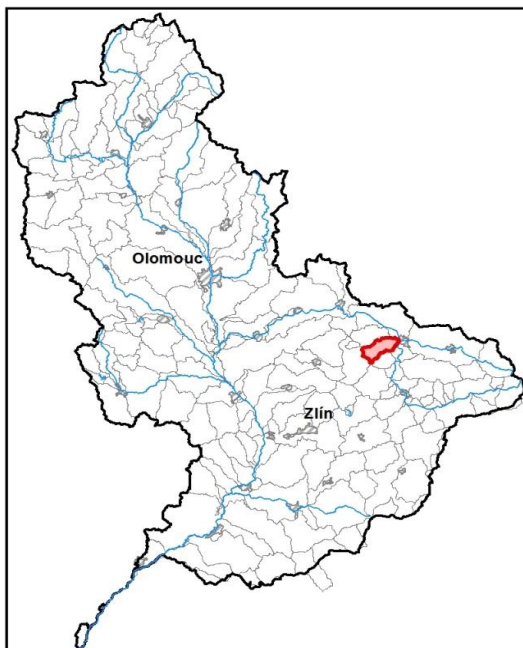


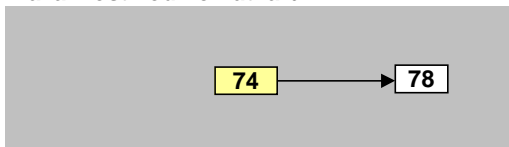
<b>Loučka od pramene po ústí do toku Bečva</b>		Pracovní číslo VÚ	<b>M074</b>
Kraj (kraje)	Zlínský	ID VÚ	MOV_0750
Vodoprávní úřad (úřady)	Valašské Meziříčí	ČHP	4-11-02-002
		Počet obyvatel:	3 649
		Kategorie	řeka
		Typ	3-2-2-2
		Úmoří	Černé moře
		Nadmořská výška	200 – 500
		Geologický typ	pískovce, jílovce, kvartér
		Řád Strahlera	říčky (řád 4.-6.)
		Plocha povodí km <sup>2</sup>	32,92
		Délka páteř. toku [km]	14,60
		Staničení páteř. toku	0,0 - 14,6
		Povodí vodárenské nádrže	ne
		Povodí - koupací vody	ne
		Rybné vody	kaprové

1. Charakteristika vodního útvaru

**M074**

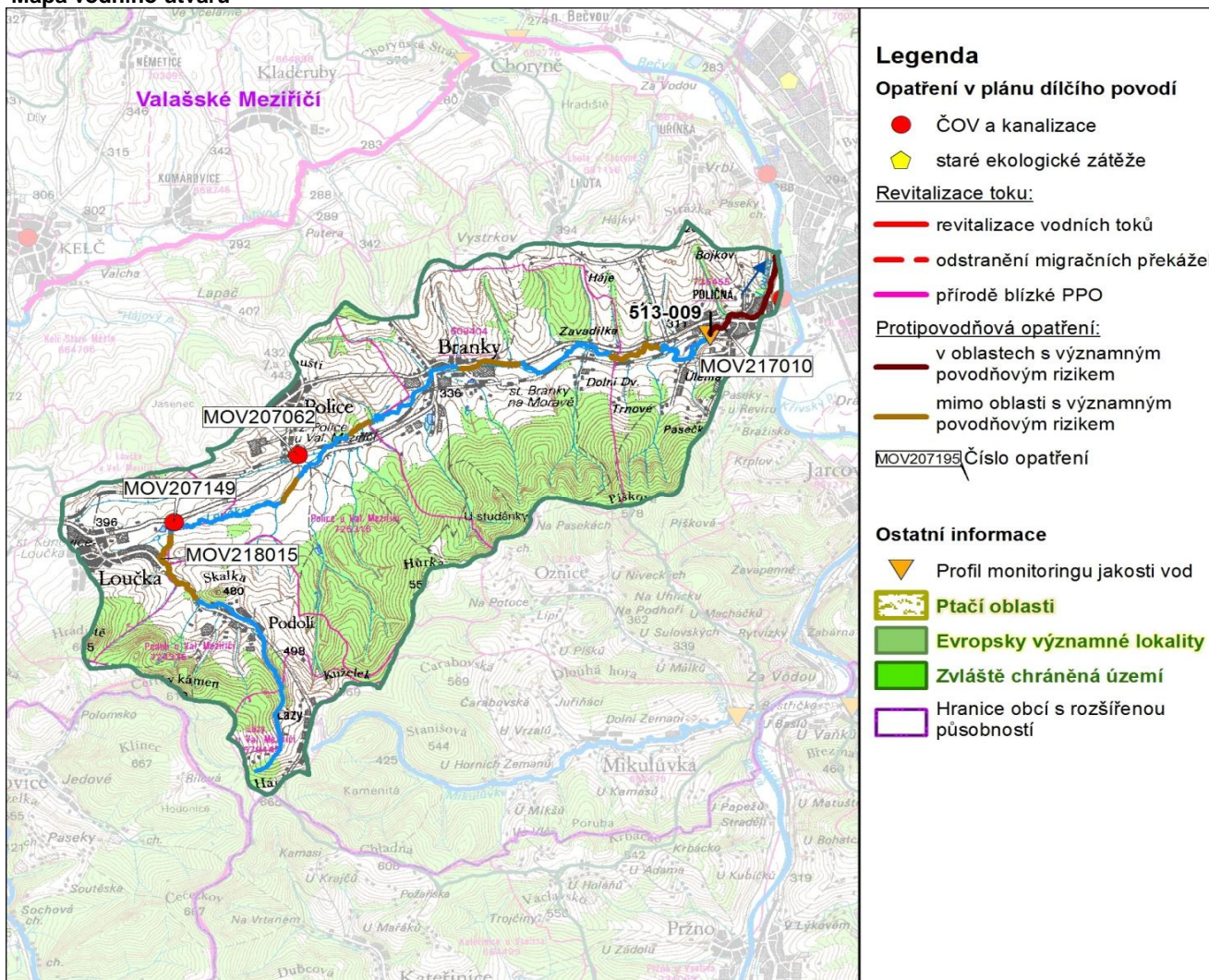


Návaznost vodních útvarů



Hydrologické charakteristiky uzávěrového profilu (neověřená data) [m <sup>3</sup> /s]	Q <sub>a</sub>	0,290
	Q <sub>330d</sub>	0,057
	Q <sub>1</sub>	12,8
	Q <sub>100</sub>	85,0

Mapa vodního útvaru



Legenda

Opatření v plánu dílčího povodí

● ČOV a kanalizace

◆ staré ekologické zátěže

Revitalizace toku:

— revitalizace vodních toků

- - - odstranění migračních překážek

— přírodě blízké PPO

Protipovodňová opatření:

— v oblastech s významným povodňovým rizikem

— mimo oblasti s významným povodňovým rizikem

MOV207195 Číslo opatření

Ostatní informace

▼ Profil monitoringu jakosti vod

— Ptačí oblasti

— Evropsky významné lokality

— Zvláště chráněná území

— Hranice obcí s rozšířenou působností



## 5. Hodnocení stavu vodního útvaru

Profily použité pro hodnocení		
Kód profilu	Tok	Název
513-009	Loučka	Poličná

Silně ovlivněný vodní útvar	
HMWB	Důvody vymezení
ne	-

Ekologický stav/potenciál						
FYZIKÁLNĚ-CHEMICKÉ SLOŽKY			BIOLOGICKÉ SLOŽKY			
V.F-CH.L.	SPECIF. ZNEČ. L.	MZB	FYTOBENTOS	FP	MAKROFYTA	RYBY
dobrý	nehodnoceno	dobrý	střední	-	-	-
dobrý		střední				
střední						

Vyvětlivky: V.F-CH.L. - všeobecné fyzikálně-chemické látky  
 SPECIF. ZNEČ. L. - specifické znečišťující látky  
 MZB - makrozoobentos  
 FP - fytoplankton  
 nedosažení DS - nedosažení dobrého stavu  
 HMWB - silně ovlivněný vodní útvar

Chemický stav
dobrý

Celkový stav VU	
Ekol. stav/potenciál	Chemický stav
střední	dobrý
Celkový stav	
nevyhovující	

## Cíle - ukazatele způsobující nedosažení dobrého stavu

Ukazatel	Statistická veličina	Jednotka	Limitní hodnota	Naměřená hodnota	Index nesouladu	Typ výjimky	Odhad stavu k roku 2021
fytoobentos						prodloužení lhůt	střední

Vyvětlivky: Index nesouladu - poměr naměřené a limitní hodnoty

## 6. Stav protipovodňové ochrany

### Oblasti s významnými povodňovými riziky

Agreg. úsek	Vodní tok (ID úseku)	Úsek	Říční km	Obce v nepřijatelném riziku

### Zastavěná území nechráněná nebo nedostatečně chráněná před povodněmi

Vodní tok	Místo, lokalita	ID obce	Stávající stupeň ochrany Qn	Správce toku
Loučka	Branky	541648	Q5	Povodí Moravy, s.p.

### Místa omezující průtočnost vodních toků

Vodní tok	Říční km	Obec, lokalita	Komentář
Loučka	1,026	Poličná	most
Loučka	1,099	Poličná	lávka
Loučka	1,224	Poličná	lávka
Loučka	1,300	Poličná	most
Loučka	1,590	Poličná	lávka
Loučka	1,721	Poličná	most
Loučka	1,753	Poličná	most
Loučka	2,017	Poličná	most
Loučka	3,307	Poličná	most
Loučka	4,155	Branky	most
Loučka	6,175	Branky	most
Loučka - dalších 14 lokalit			

## 7. Návrh opatření ve vodním útvaru

Opatření k dosažení cílů ochrany vod jako složky životního prostředí			
Kanalizace a ČOV (opatření typu A, kap. VI.1.7)			
ID opatření	Název opatření	Prog. opatř.	Poznámka
MOV207149	Loučka, Loučka - ČOV	program	
MOV207062	Police, Splašková kanalizace obce Police - II. etapa	program	

Staré ekologické zátěže (opatření typu A, kap. VI.1.10)					
ID opatření	Název opatření	Katastr	Obec	Prog. opatř.	SEKM ID

Revitalizace vodních toků a odstraňování migračních překážek (opatření typu A, kap. VI.1.12)				
ID opatření	Název opatření	Nositel*	Prog. opatř.	Způsob financování

) PM - Povodí Moravy, s.p., LČR - Lesy České republiky, s.p.

Opatření typu B			
ID opatření	Název opatření	Prog.opatř.	Kapitola
MOV207501	Správné postupy v oblasti ochrany vod jako složky životního prostředí	program	VI.1.7
MOV212501	Revitalizace vodních toků	program	VI.1.12
MOV212502	Migrační prostupnost vodních toků	program	VI.1.12
MOV215004	Podpora retenční a infiltrační schopnosti půd, omezení povrchového odtoku a jeho přeměna na podzemní, redukce nevhodně odvodněných pozemků	program	VI.1.15
MOV216501	Správné postupy v oblasti vodohospodářských služeb	program	VI.1.16
MOV218503	Záplavová území	-	VI.1.18
MOV220501	Průzkumný monitoring	program	VI.2

Opatření na úseku ochrany před povodněmi (opatření typu A, kap. VI.1.17 a VI.1.18)				
ID opatření	Název opatření	Nositel*	Ř. km	Způsob financování
MOV217010	Loučka, PPO, Val.Meziříčí-Poličná proti vodám Loučky a zpětnému vzduť	Obec Poličná	0,000 - 1,600	-
MOV218015	Loučka; výstavba poldru Police, VN Loučka a zkapacitnění koryta (MO130171)	PM	3,000 - 12,840	-

) PM - Povodí Moravy, s.p., LČR - Lesy České republiky, s.p.

Plánované komplexní pozemkové úpravy			
Katastrální území	Obec	Pozemkový úřad	Plocha KPÚ [ha]
Poličná	Valašské Meziříčí	Vsetín	1106
Branky	Branky	Vsetín	1078
Loučka u Valašského Meziříčí	Loučka	Vsetín	531

## 8. Odhad dopadu opatření k r. 2021 na ekologický a chemický stav

Ekol. stav/potenciál	Chemický stav
střední stav	dobrý stav

Poznámky k navrhovaným opatřením: