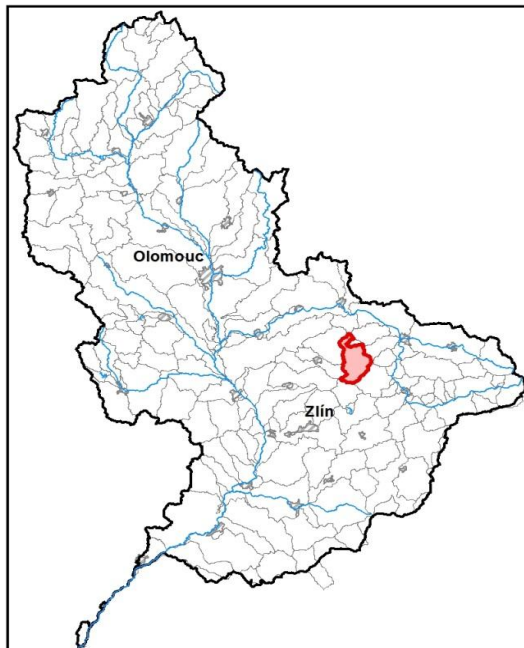


Průvodní list útvaru povrchových vod Plánu dílčího povodí Moravy 2016 - 2021

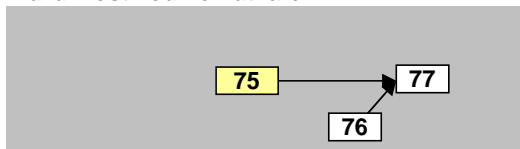
Juhyně od pramene po tok Točenka		Pracovní číslo VÚ	M075
Kraj (kraje)	Zlínský, Olomoucký	ID VÚ	MOV_0760
Vodoprávní úřad (úřady)	Hranice, Valašské Meziříčí, Zlín, Bystřice pod Hostýnem	ČHP	4-11-02-014
		Počet obyvatel:	2 955
		Kategorie	řeka
		Typ	3-2-2-2
		Úmoří	Černé moře
		Nadmořská výška	200 – 500
		Geologický typ	pískovce, jílovce, kvartér
		Řád Strahlera	říčky (řád 4.-6.)
		Plocha povodí km ²	65,13
		Délka páteř. toku [km]	21,40
		Staničení páteř. toku	11,2 - 32,6
		Povodí vodárenské nádrže	ne
		Povodí - koupací vody	ne
		Rybné vody	lososové

1. Charakteristika vodního útvaru

M075

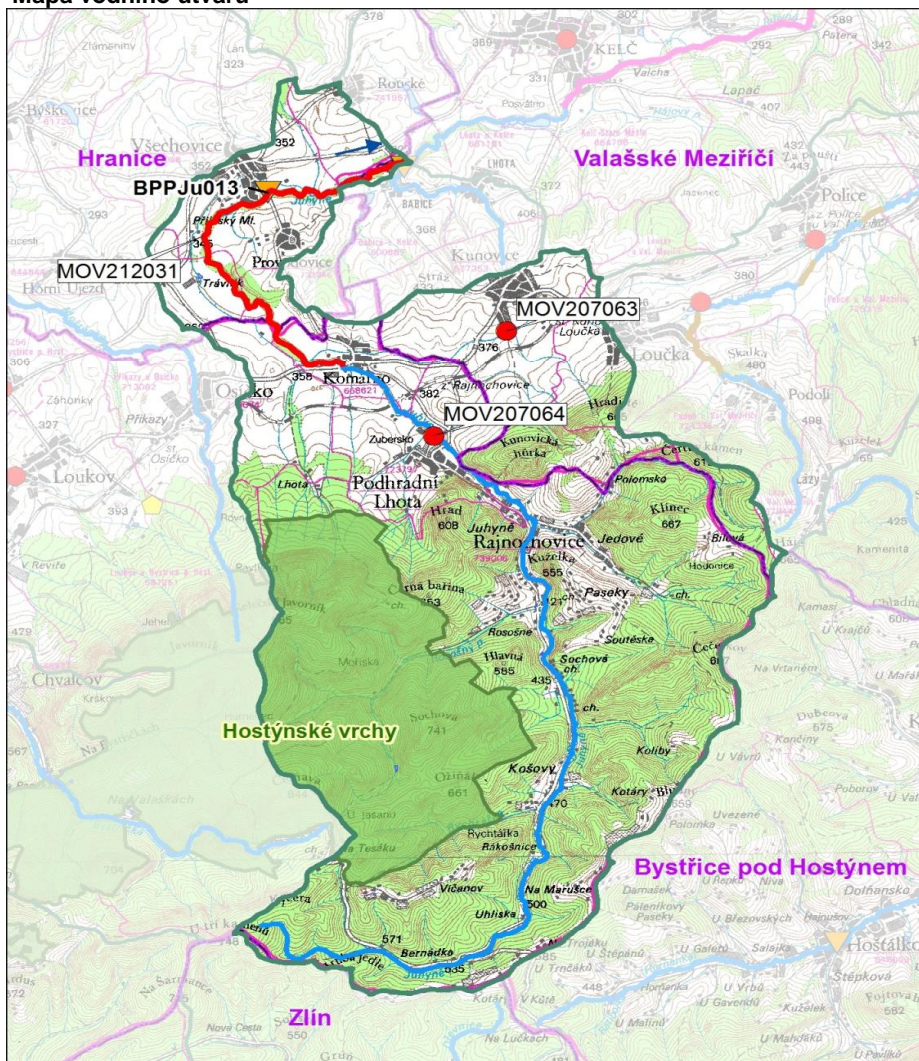


Návaznost vodních útvarů



Hydrologické charakteristiky uzávěrového profilu (neověřená data) [m ³ /s]	Q _a	0,674
	Q _{330d}	0,119
	Q ₁	8,08
	Q ₁₀₀	93,2

Mapa vodního útvaru



Legenda

Opatření v plánu dílčího povodí

- ČOV a kanalizace
- ◆ staré ekologické zátěže

Revitalizace toku:

- revitalizace vodních toků
- - odstranění migračních překážek
- přírodě blízké PPO

Protipovodňová opatření:

- v oblastech s významným povodňovým rizikem
- mimo oblasti s významným povodňovým rizikem

MOV207193 Číslo opatření

Ostatní informace

- ▼ Profil monitoringu jakosti vod
- Ptáčí oblasti
- Evropsky významné lokality
- Zvláště chráněná území
- Hranice obcí s rozšířenou působností

Využití území		
Popis	%	km ²
Umělé přetvořené plochy	3,7	2,4
Orná půda	22,3	14,5
Trvalé plodiny	0,0	0,0
Travní porosty	5,9	3,9
Smišené zemědělské oblasti	4,7	3,0
Les, polopřírodní vegetace	63,4	41,3
Mokřady	0,0	0,0
Vody	0,0	0,0

2. Chráněná území vázaná na vodní prostředí

ID	Název CHÚ	Druh
CZ0724429	Hostýnské vrchy	EVL

*) EVL - evropsky významná lokalita, PO - ptačí oblast
PP - přírodní památka, PR - přírodní rezervace

3. Užívání vody (stav z VH bilance roku 2012)

Odběry vody povrchové				
Odvětví	Skutečné		Povolené	Počet odb.
	tis.m ³ /rok	l/s	tis.m ³ /rok	
vodovody				
zeměděl.				
energetika				
průmysl				
ostatní	3,6	0,1	4,0	1
celkem	3,6	0,1	4,0	1

Výčet odběrů			
Vodní tok	Účel *	l/s	
Ski Areál Troják - Rajnochochovice, z Juhyně	J	0,1	

Vypouštění vod				
Odvětví	Skutečné		Povolené	Počet vyp.
	tis.m ³ /rok	l/s	tis.m ³ /rok	
komunální	192,9	6,1	271,0	5
zeměděl.				
energetika				
průmysl				
ostatní				
celkem	192,9	6,1	271,0	5

Výčet vypouštění			
Vodní tok	Typ *	l/s	
VaK Vsetín - Babice ČOV	Juhyně	K	4,8
Obec Kunovice VK	Komárník	K	0,5
VaK Kroměříž - Podhradní Lhota VK	Juhyně	K	0,4
Obec Rajnochochovice VK	Juhyně	K	0,2
Obec Komárno VK	Juhyně	K	0,2

* V - veřejné vodovody, K - komunální vypouštění, Z - zemědělství, E - energetika, P - průmysl, J - ostatní

Odběry vody podzemní				
Odvětví	Skutečné		Povolené	Počet odb.
	tis.m ³ /rok	l/s	tis.m ³ /rok	
vodáren.	93,5	3,0	118,0	6
ostatní				
celkem	93,5	3,0	118,0	6
Významné odběry		Místo	Účel *	l/s
VaK Vsetín - Kunovice (Pod Hájem)		Kunovice	V	0,9
VaK Kroměříž - Osíčko		Osíčko	V	0,7
VaK Kroměříž - Podhradní Lhota		Podhradní	V	0,6
další 3 odběry				0,8

Bodové znečištění - souhrnné údaje [t/rok]				
BSK ₅	CHSK _{Cr}	N-NH ₄	N _{anorg}	P _{celk.}
1,641	5,643	0,926	2,698	0,267

Plošné znečištění	
Celkový dusík od hospodářských zvířat [kg/ha/rok]	3,59
Podíl plochy zranitelných oblastí [%]	0,0
Podíl odvodněných zemědělských ploch [%]	48,5
Podíl intenzivně využívané zemědělské půdy [%]	25,8
Vstup celk. fosforu (mimoerozní) [kg/km ² /rok]	7,94
Vstup erozního sedimentu [t/ha za rok]	0,52

Významná akumulace vody			
Nádrž	Vodní tok	Obj. [mil.m ³]	Odběr [mil.m ³ /r]

Významný převod vody	
Název	Kapacita [m ³ /s]

Hydromorfologické ukazatele								
Vodní tok (správce *)	Délka [km]	Počet překážek	(z toho s rybochodem)	Vzdouvání	Zpevnění břehů a koryta	Podélné hráze	Zastavěná území	Zatrubnění
Juhyně (PM)	21,4	13	0	0,0	21,4	0,0	0,0	0,0

*) PM - Povodí Moravy, s.p., LČR - Lesy České republiky, s.p., MO ČR - Ministerstvo obrany České republiky

4. Monitoring jakosti povrchových vod v období 2010 - 2016

Kód profilu	Vodní tok	Název	Reprezentativní	Monitoring zranit. oblastí	Poznámka
BPPJu013	Juhyně	Všechovice	ano	ne	

5. Hodnocení stavu vodního útvaru

Profily použité pro hodnocení		
Kód profilu	Tok	Název
BPPJu013	Juhyně	Všechovice

Silně ovlivněný vodní útvar	
HMWB	Důvody vymezení
ne	-

Ekologický stav/potenciál						
FYZIKÁLNĚ-CHEMICKÉ SLOŽKY			BIOLOGICKÉ SLOŽKY			
V.F-CH.L.	SPECIF. ZNEČ. L.	MZB	FYTOBENTOS	FP	MAKROFYTA	RYBY
dobrý	nehodnoceno	dobrý	-	-	-	-
dobrý		dobrý				
dobrý						

Vyvětlivky: V.F-CH.L. - všeobecné fyzikálně-chemické látky
 SPECIF. ZNEČ. L. - specifické znečišťující látky
 MZB - makrozoobentos
 FP - fytoplankton
 nedosažení DS - nedosažení dobrého stavu
 HMWB - silně ovlivněný vodní útvar

Chemický stav
dobrý

Celkový stav VU	
Ekol. stav/potenciál	Chemický stav
dobrý	dobrý
Celkový stav	
dobrý	

Cíle - ukazatele způsobující nedosažení dobrého stavu							
Ukazatel	Statistická veličina	Jednotka	Limitní hodnota	Naměřená hodnota	Index nesouladu	Typ výjimky	Odhad stavu k roku 2021

Vyvětlivky: Index nesouladu - poměr naměřené a limitní hodnoty

6. Stav protipovodňové ochrany

Oblasti s významnými povodňovými riziky				
Agreg. úsek	Vodní tok (ID úseku)	Úsek	Říční km	Obce v nepřijatelném riziku

Zastavěná území nechráněná nebo nedostatečně chráněná před povodněmi				
Vodní tok	Místo, lokalita	ID obce	Stávající stupeň ochrany Qn	Správce toku
Juhyně	Rajnochovice	588920	Q5	Povodí Moravy, s.p.
Juhyně	Podhradní Lhota	588873	Q5	Povodí Moravy, s.p.
Juhyně	Komárno	588598	Q5	Povodí Moravy, s.p.

Místa omezující průtočnost vodních toků			
Vodní tok	Říční km	Obec, lokalita	Komentář
Juhyně	14,050	Všechovice	Lávka
Juhyně	15,232	Horní Ujezd	Lávka
Juhyně	20,837	Rajnochovice	Lávka
Juhyně	21,546	Rajnochovice	Lávka
Juhyně	21,703	Rajnochovice	Hosp. most
Juhyně	21,821	Rajnochovice	Hosp. most
Juhyně	21,898	Rajnochovice	Lávka
Juhyně	22,291	Rajnochovice	Lávka
Juhyně	22,457	Rajnochovice	Lávka
Juhyně	22,730	Rajnochovice	Sil. most
Juhyně	23,626	Rajnochovice	Lávka
Juhyně - dalších 5 lokalit			

7. Návrh opatření ve vodním útvaru

Opatření k dosažení cílů ochrany vod jako složky životního prostředí			
Kanalizace a ČOV (opatření typu A, kap. VI.1.7)			
ID opatření	Název opatření	Prog. opatř.	Poznámka
MOV207064	Podhradní Lhota, ČOV Podhradní Lhota	program	
MOV207063	Kunovice, Kunovice - kanalizace a ČOV	ostatní	

Staré ekologické zátěže (opatření typu A, kap. VI.1.10)					
ID opatření	Název opatření	Katastr	Obec	Prog. opatř.	SEKM ID

Revitalizace vodních toků a odstraňování migračních překážek (opatření typu A, kap. VI.1.12)				
ID opatření	Název opatření	Nositel*	Prog. opatř.	Způsob financování
MOV212031	Juhyně, Komárno - revitalizace toku vč. zprůchodnění jezu	PM	ostatní	OPŽP

) PM - Povodí Moravy, s.p., LČR - Lesy České republiky, s.p.

Opatření typu B			
ID opatření	Název opatření	Prog.opatř.	Kapitola
MOV205001	Opatření pro regulaci odběrů a vzdouvání (MO100108)	program	VI.1.5
MOV207501	Správné postupy v oblasti ochrany vod jako složky životního prostředí	program	VI.1.7
MOV212501	Revitalizace vodních toků	program	VI.1.12
MOV212502	Migrační propustnost vodních toků	program	VI.1.12
MOV215004	Podpora retenční a infiltrační schopnosti půd, omezení povrchového odtoku a jeho přeměna na podzemní, redukce nevhodně odvodněných pozemků	program	VI.1.15
MOV216501	Správné postupy v oblasti vodohospodářských služeb	program	VI.1.16
MOV218503	Záplavová území	-	VI.1.18
MOV220501	Průzkumný monitoring	program	VI.2

Opatření na úseku ochrany před povodněmi (opatření typu A, kap. VI.1.17 a VI.1.18)				
ID opatření	Název opatření	Nositel*	Ř. km	Způsob financování

) PM - Povodí Moravy, s.p., LČR - Lesy České republiky, s.p.

Plánované komplexní pozemkové úpravy			
Katastrální území	Obec	Pozemkový úřad	Plocha KPÚ [ha]
Loučka u Valašského Meziříčí	Loučka	Vsetín	531
Rouské	Rouské	Přerov	531

8. Odhad dopadu opatření k r. 2021 na ekologický a chemický stav

Ekol. stav/potenciál	Chemický stav
dobrý stav	dobrý stav

Poznámky k navrhovaným opatřením: