

Průvodní list útvaru povrchových vod Plánu dílčího povodí Moravy 2016 - 2021

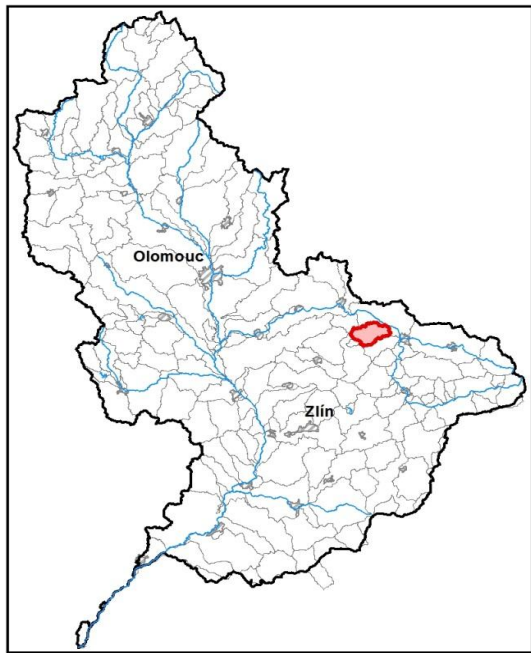
Juhyně od toku Točenka po ústí do toku Bečva

Kraj (kraje)	Zlínský, Olomoucký
Vodoprávní úřad (úřady)	Hranice, Vlašské Meziříčí

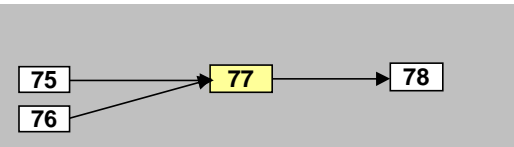
Pracovní číslo VÚ	M077
ID VÚ	MOV_0780
ČHP	4-11-02-015
Počet obyvatel:	3 810
Kategorie	řeka
Typ	3-2-2-2
Úmoří	Černé moře
Nadmořská výška	200 – 500
Geologický typ	pískovce, jílovce, kvartér
Řád Strahlera	říčky (řád 4.-6.)
Plocha povodí km ²	40,92
Délka páteř. toku [km]	11,20
Staničení páteř. toku	0,0 - 11,2
Povodí vodárenské nádrže	ne
Povodí - koupací vody	ne
Rybné vody	lososové

1. Charakteristika vodního útvaru

M077

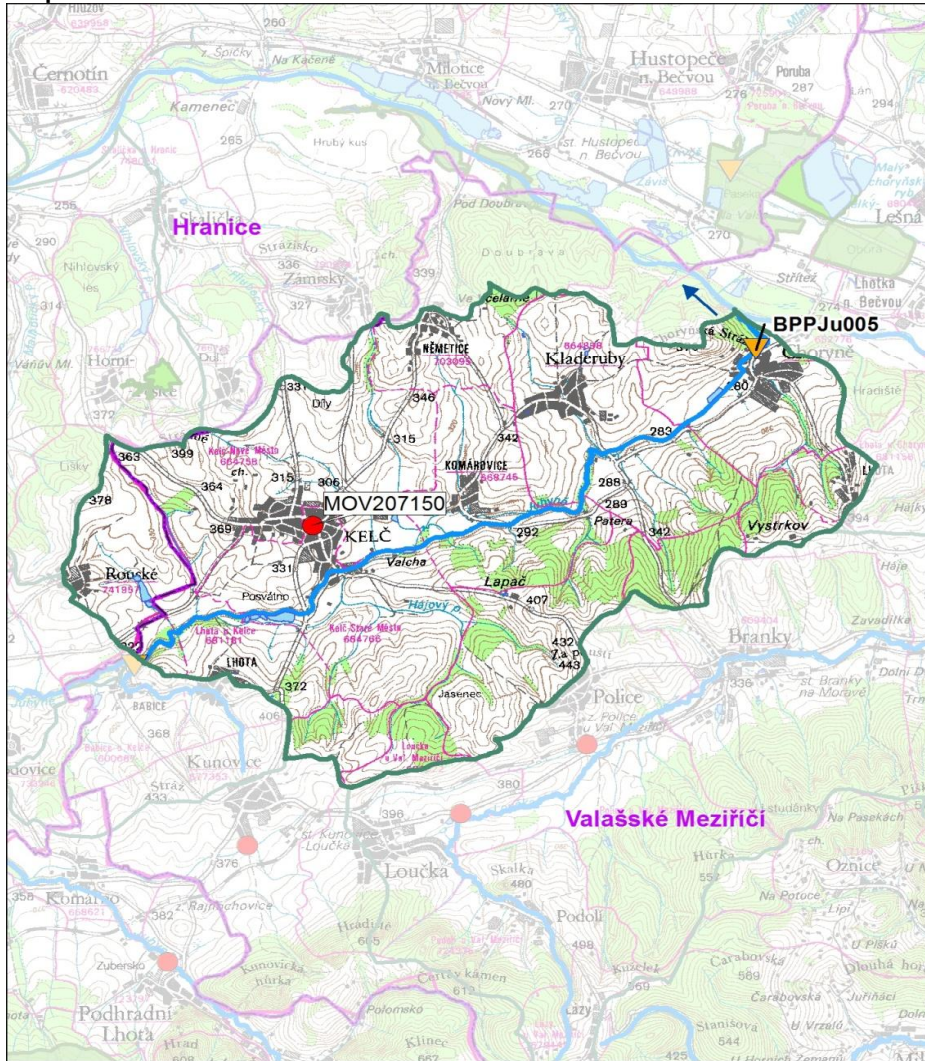


Návaznost vodních útvarů



Hydrologické charakteristiky uzávěrového profilu (neověřená data) [m ³ /s]	Q _a	0,985
	Q _{330d}	0,206
	Q ₁	10,5
	Q ₁₀₀	111

Mapa vodního útvaru



Legenda

Opatření v plánu dílčího povodí

- ČOV a kanalizace
- ◆ staré ekologické zátěže
- Revitalizace toku:
 - revitalizace vodních toků
 - - odstranění migračních překážek
 - přírodě blízké PPO
- Protipovodňová opatření:
 - v oblastech s významným povodňovým rizikem
 - mimo oblasti s významným povodňovým rizikem
- MOV207195 Číslo opatření

Ostatní informace

- ▼ Profil monitoringu jakosti vod
- ▭ Ptačí oblasti
- ▭ Evropsky významné lokality
- ▭ Zvláště chráněná území
- ▭ Hranice obcí s rozšířenou působností

Využití území			
	Popis	%	km ²
	Umělé přetvořené plochy	7,6	3,1
	Orná půda	64,6	26,4
	Trvalé plodiny	0,0	0,0
	Travní porosty	6,7	2,7
	Směšené zemědělské oblasti	10,0	4,1
	Les, polopřírodní vegetace	11,1	4,5
	Mokřady	0,0	0,0
	Vody	0,0	0,0

2. Chráněná území vázaná na vodní prostředí

ID	Název CHÚ	Druh

*) EVL - evropsky významná lokalita, PO - ptačí oblast
PP - přírodní památka, PR - přírodní rezervace

3. Užívání vody (stav z VH bilance roku 2012)

Odběry vody povrchové				
Odvětví	Skutečné		Povolené	Počet odb.
	tis.m ³ /rok	l/s	tis.m ³ /rok	
vodovody				
zeměděl.				
energetika				
průmysl	5,2	0,2	15,0	1
ostatní				
celkem	5,2	0,2	15,0	1
Výčet odběrů				
Vodní tok	Účel *	l/s		
Tereos TTD - (MOR. LIHOVAR KOJE)	Juhyně	P	0,2	

Vypouštění vod				
Odvětví	Skutečné		Povolené	Počet vyp.
	tis.m ³ /rok	l/s	tis.m ³ /rok	
komunální	236,7	7,5	359,0	3
zeměděl.				
energetika				
průmysl	5,2	0,2	15,0	1
ostatní				
celkem	241,9	7,7	374,0	4
Výčet vypouštění				
Vodní tok	Typ *	l/s		
VaK Vsetín - Kelč ČOV	Juhyně	K	6,4	
Obec Choryně VK	Juhyně	K	0,6	
Obec Kladeruby VK	Juhyně	K	0,5	
Tereos TTD (Mor. Kojetín - pálenice K)	Juhyně	P	0,2	

* V - veřejné vodovody, K - komunální vypouštění, Z - zemědělství, E - energetika, P - průmysl, J - ostatní

Odběry vody podzemní				
Odvětví	Skutečné		Povolené	Počet odb.
	tis.m ³ /rok	l/s	tis.m ³ /rok	
vodáren.	58,9	1,9	153,3	3
ostatní				
celkem	58,9	1,9	153,3	3
Významné odběry				
Místo	Účel *	l/s		
VaK Vsetín - Branky (Bartošikova st.)	Branky	V	0,7	
VaK Vsetín - Kelč	Kelč-Staré	V	0,6	
VaK Vsetín - Lhota u Choryně (Pasterka)	Poličná	V	0,5	

Bodové znečištění - souhrnné údaje [t/rok]				
BSK ₅	CHSK _{Cr}	N-NH ₄	N _{anorg}	P _{celk.}
2,763	9,235	0,092	4,914	0,655

Plošné znečištění	
Celkový dusík od hospodářských zvířat [kg/ha/rok]	10,33
Podíl plochy zranitelných oblastí [%]	0,0
Podíl odvodněných zemědělských ploch [%]	44,2
Podíl intenzivně využívané zemědělské půdy [%]	72,6
Vstup celk. fosforu (mimoerozní) [kg/km ² /rok]	18,19
Vstup erozního sedimentu [t/ha za rok]	2,51

Významná akumulace vody			
Nádrž	Vodní tok	Obj. [mil.m ³]	Odběr [mil.m ³ /r]

Významný převod vody	
Název	Kapacita [m ³ /s]

Hydromorfologické ukazatele								
Vodní tok (správce *)	Délka [km]	Počet překážek	(z toho s rybochodem)	Vzdouvání	Zpevnění břehů a koryta	Podélné hráze	Zastavěná území	Zatrubnění
Juhyně (PM)	9,0	16	0	0,0	9,0	0,0	2,0	0,0

*) PM - Povodí Moravy, s.p., LČR - Lesy České republiky, s.p., MO ČR - Ministerstvo obrany České republiky

4. Monitoring jakosti povrchových vod v období 2010 - 2016

Kód profilu	Vodní tok	Název	Reprezentativní	Monitoring zranit. oblastí	Poznámka
BPPJu005	Juhyně	Choryně	ano	ano	

5. Hodnocení stavu vodního útvaru

Profily použité pro hodnocení		
Kód profilu	Tok	Název
BPPJu005	Juhyně	Choryně

Silně ovlivněný vodní útvar	
HMWB	Důvody vymezení
ano	protipovodňová ochrana, průmysl

Ekologický stav/potenciál						
FYZIKÁLNĚ-CHEMICKÉ SLOŽKY			BIOLOGICKÉ SLOŽKY			
V.F-CH.L.	SPECIF. ZNEČ. L.	MZB	FYTOBENTOS	FP	MAKROFYTA	RYBY
dobrý a lepší	dobrý a lepší	střední	-	-	-	-
dobrý		střední				
střední						

Vyvětlivky: V.F-CH.L. - všeobecné fyzikálně-chemické látky
 SPECIF. ZNEČ. L. - specifické znečišťující látky
 MZB - makrozoobentos
 FP - fytoplankton
 nedosažení DS - nedosažení dobrého stavu
 HMWB - silně ovlivněný vodní útvar

Chemický stav
dobrý

Celkový stav VU	
Ekol. stav/potenciál	Chemický stav
střední	dobrý
Celkový stav	
nevyhovující	

Cíle - ukazatele způsobující nedosažení dobrého stavu							
Ukazatel	Statistická veličina	Jednotka	Limitní hodnota	Naměřená hodnota	Index nesouladu	Typ výjimky	Odhad stavu k roku 2021
makrozoobentos						prodloužení lhůt	střední

Vyvětlivky: Index nesouladu - poměr naměřené a limitní hodnoty

6. Stav protipovodňové ochrany

Oblasti s významnými povodňovými riziky				
Agreg. úsek	Vodní tok (ID úseku)	Úsek	Říční km	Obce v nepřijatelném riziku

Zastavěná území nechráněná nebo nedostatečně chráněná před povodněmi				
Vodní tok	Místo, lokalita	ID obce	Stávající stupeň ochrany Qn	Správce toku
Juhyně	Kladeruby	542997	Q5	Povodí Moravy, s.p.
Juhyně	Kelč - Komárovice	542989	Q5	Povodí Moravy, s.p.
Juhyně	Kelč	542989	Q5	Povodí Moravy, s.p.
Bečva	Choryně	542831	Q20	Povodí Moravy, s.p.
Juhyně	Choryně	542831	<Q5	Povodí Moravy, s.p.

Místa omezující průtočnost vodních toků				
Vodní tok	Říční km	Obec, lokalita	Komentář	
Juhyně	0,814	Choryně	Hosp. most	
Juhyně	1,056	Choryně	Lávka	
Juhyně	1,164	Choryně	Most	
Juhyně	5,472	Komárovice	Sil. most	
Juhyně	5,891	Komárovice	Hosp. most	
Juhyně	7,798	Kelč	Sil. most	
Juhyně	7,992	Kelč	Lávka	

7. Návrh opatření ve vodním útvaru

Opatření k dosažení cílů ochrany vod jako složky životního prostředí			
Kanalizace a ČOV (opatření typu A, kap. VI.1.7)			
ID opatření	Název opatření	Prog. opatř.	Poznámka
MOV207150	Kelč, Rozšíření a dostavba kanalizace v Kelči	program	

Staré ekologické zátěže (opatření typu A, kap. VI.1.10)					
ID opatření	Název opatření	Katastr	Obec	Prog. opatř.	SEKM ID

Revitalizace vodních toků a odstraňování migračních překážek (opatření typu A, kap. VI.1.12)				
ID opatření	Název opatření	Nositel*	Prog. opatř.	Způsob financování
MOV212207	Juhyně, Realizace vhodných opatření ze studie "Přírodě blízká protipovodňová	PM	ostatní	-

*) PM - Povodí Moravy, s.p., LČR - Lesy České republiky, s.p.

Opatření typu B			
ID opatření	Název opatření	Prog.opatř.	Kapitola
MOV205001	Opatření pro regulaci odběrů a vzdouvání (MO100108)	program	VI.1.5
MOV207501	Správné postupy v oblasti ochrany vod jako složky životního prostředí	program	VI.1.7
MOV212501	Revitalizace vodních toků	program	VI.1.12
MOV212502	Migrační propustnost vodních toků	program	VI.1.12
MOV212505	Přírodě blízké PPO mimo OsVPR - Záměry navrhovatelů	ostatní	VI.1.12, VI.1.18
MOV215004	Podpora retenční a infiltrační schopnosti půd, omezení povrchového odtoku a jeho	program	VI.1.15
MOV216501	Správné postupy v oblasti vodohospodářských služeb	program	VI.1.16
MOV218503	Záplavová území	-	VI.1.18
MOV220501	Průzkumný monitoring	program	VI.2

Opatření na úseku ochrany před povodněmi (opatření typu A, kap. VI.1.17 a VI.1.18)				
ID opatření	Název opatření	Nositel*	Ř. km	Způsob financování
MOV212207	Juhyně, Realizace vhodných opatření ze studie "Přírodě blízká protipovodňová	PM	0,000 - 8,400	-

*) PM - Povodí Moravy, s.p., LČR - Lesy České republiky, s.p.

Plánované komplexní pozemkové úpravy			
Katastrální území	Obec	Pozemkový úřad	Plocha KPÚ [ha]
Poličná	Valašské Meziříčí	Vsetín	1106
Branky	Branky	Vsetín	1078
Loučka u Valašského Meziříčí	Loučka	Vsetín	531
Rouské	Rouské	Přerov	531

8. Odhad dopadu opatření k r. 2021 na ekologický a chemický stav

Ekol. stav/potenciál	Chemický stav
střední stav	dobry stav

Poznámky k navrhovaným opatřením: