

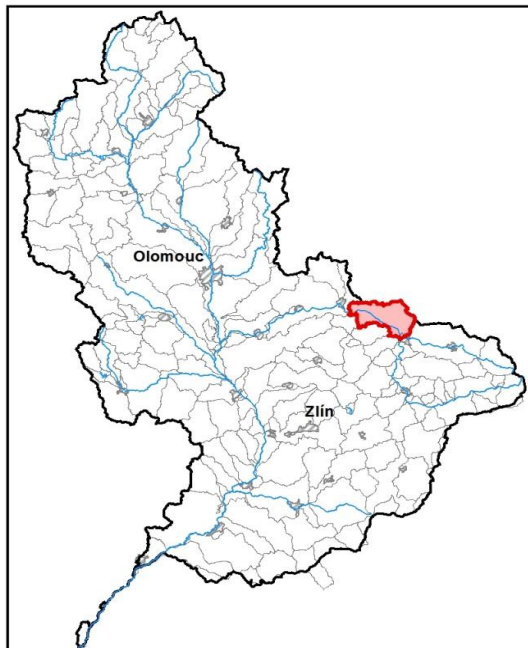
Bečva od toku Rožnovská Bečva po Opatovický potok

Kraj (kraje)	Zlínský, Olomoucký, Moravskoslezský
Vodoprávní úřad (úřady)	Valašské Meziříčí, Hranice, Nový Jičín

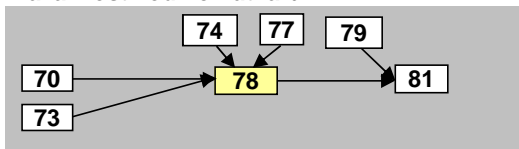
Pracovní číslo VÚ	M078
ID VÚ	MOV_0790
ČHP	4-11-02-029
Počet obyvatel:	8 977
Kategorie	řeka
Typ	3-2-2-3
Úmoří	Černé moře
Nadmořská výška	200 – 500
Geologický typ	pískovce, jílovce, kvartér
Řád Strahlera	řeky (řád 7.-9.)
Plocha povodí km ²	108,57
Délka páteř. toku [km]	18,80
Staničení páteř. toku	42,4 - 61,2
Povodí vodárenské nádrže	ne
Povodí - koupací vody	ne
Rybné vody	kaprové

1. Charakteristika vodního útvaru

M078

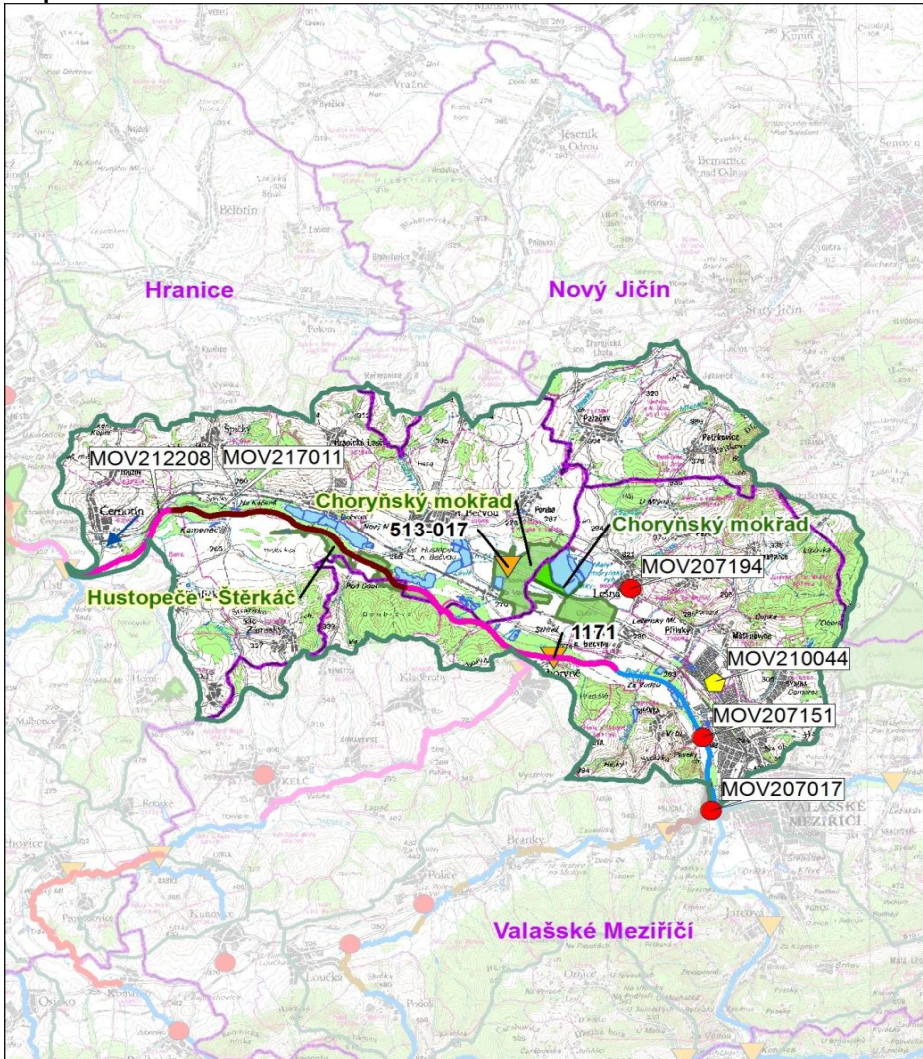


Návaznost vodních útvarů



Hydrologické charakteristiky uzávěrového profilu (neověřená data) [m ³ /s]	Q _a	15,1
	Q _{330d}	2,30
	Q ₁	193
	Q ₁₀₀	953

Mapa vodního útvaru



Legenda

Opatření v plánu dílčího povodí

- ČOV a kanalizace
- ◆ staré ekologické zátěže
- Revitalizace toku:
 - revitalizace vodních toků
 - - odstranění migračních překážek
 - přírodě blízké PPO
- Protipovodňová opatření:
 - v oblastech s významným povodňovým rizikem
 - mimo oblasti s významným povodňovým rizikem
- MOV207194 Číslo opatření

Ostatní informace

- ▼ Profil monitoringu jakosti vod
- ▭ Ptačí oblasti
- ▭ Evropsky významné lokality
- ▭ Zvláště chráněná území
- ▭ Hranice obcí s rozšířenou působností

Využití území		
Popis	%	km ²
Umělé přetvořené plochy	8,0	8,7
Orná půda	50,0	54,3
Trvalé plodiny	0,1	0,1
Travní porosty	4,7	5,1
Smišené zemědělské oblasti	13,8	14,9
Les, polopřírodní vegetace	21,7	23,5
Mokřady	0,2	0,3
Vody	1,5	1,6

2. Chráněná území vázaná na vodní prostředí

ID	Název CHÚ	Druh
CZ0710182	Choryňský mokřad	EVL
CZ0713375	Hustopeče - Štěrkáč	EVL
2029	Choryňský mokřad	PR

*) EVL - evropsky významná lokalita, PO - ptačí oblast
PP - přírodní památka, PR - přírodní rezervace

3. Užívání vody (stav z VH bilance roku 2012)

Odběry vody povrchové				
Odvětví	Skutečné		Povolené	Počet odb.
	tis.m ³ /rok	l/s	tis.m ³ /rok	
vodovody				
zeměděl.				
energetika				
průmysl	1309,4	41,5	1750,0	1
ostatní				
celkem	1309,4	41,5	1750,0	1

Výčet odběrů			
Vodní tok	Účel *	l/s	
DEZA Valašské Meziříčí-Čerpací star	Bečva Spoj	P	41,5

* V - veřejné vodovody, K - komunální vypouštění, Z - zemědělství, E - energetika, P - průmysl, J - ostatní

Odběry vody podzemní				
Odvětví	Skutečné		Povolené	Počet odb.
	tis.m ³ /rok	l/s	tis.m ³ /rok	
vodáren.	293,8	9,3	371,9	2
ostatní	92,9	2,9	232,2	3
celkem	386,7	12,3	604,1	5
Významné odběry		Místo	Účel *	l/s
Obec Starý Jičín - Porubská Brána		Poruba nad	V	8,5
DEZA Valašské Meziříčí - hydraulická		Krásno nad	J	2,3
VaK Vsetín - Perná, Vysoká (Petřkovice)		Petřkovice	V	0,8
další 2 odběry				0,7

Významná akumulace vody			
Nádrž	Vodní tok	Obj. [mil.m ³]	Odběr [mil.m ³ /r]

Vypouštění vod				
Odvětví	Skutečné		Povolené	Počet vyp.
	tis.m ³ /rok	l/s	tis.m ³ /rok	
komunální	2 598,3	82,4	4 167,3	9
zeměděl.				
energetika				
průmysl	1 148,3	36,4	2 084,0	3
ostatní	858,8	27,2	1 600,0	1
celkem	4 605,3	146,0	7 851,3	13

Výčet vypouštění			
Vodní tok	Typ *	l/s	
VaK Vsetín - Valašské Meziříčí ČOV	Bečva Spoj	K	75,8
DEZA Valašské Meziříčí - výust č. 1	Bečva Spoj	P	30,1
ENERGOAQUA, a.s., Rožnov pod Ra	Bečva Spoj	J	27,2
DEZA Valašské Meziříčí - výust č. 3	Jasenický p.	P	5,3
Vak Přerov - Milotice nad Bečvou ČOV	Bečva Spoj	K	1,7
Hustopeče nad Bečvou ČOV	Loučský p.	K	1,6
Obec Lešná VK-místní části	Bečva Spoj	K	1,1
Váhala Hustopeče nad Bečvou-ČOV	Bečva Spoj	P	1,0
Obec Skalička ČOV	Hlubocký p.	K	0,8
Obec Špičky VK	Špičský p.	K	0,4
Obec Starý Jičín - Petřkovice	Mřenka	K	0,3
2 vypouštění			0,6

Bodové znečištění - souhrnné údaje [t/rok]				
BSK ₅	CHSK _{Cr}	N-NH ₄	N _{anorg}	P _{celk.}
41,149	127,579	17,757	52,617	4,720

Plošné znečištění	
Celkový dusík od hospodářských zvířat [kg/ha/rok]	9,11
Podíl plochy zranitelných oblastí [%]	1,5
Podíl odvodněných zemědělských ploch [%]	46,1
Podíl intenzivně využívané zemědělské půdy [%]	57,5
Vstup celk. fosforu (mimoerozní) [kg/km ² /rok]	8,85
Vstup erozního sedimentu [t/ha za rok]	0,83

Významný převod vody	
Název	Kapacita [m ³ /s]

Hydromorfologické ukazatele								
Vodní tok (správce *)	Délka [km]	Počet překážek	(z toho s rybochodem)	Vzdouvání	Zpevnění břehů a koryta	Podélné hráze	Zastavěná území	Zatrubnění
Bečva (PM)	18,8	13	0	0,0	18,8	0,9	0,0	0,0

*) PM - Povodí Moravy, s.p., LČR - Lesy České republiky, s.p., MO ČR - Ministerstvo obrany České republiky

4. Monitoring jakosti povrchových vod v období 2010 - 2016

Kód profilu	Vodní tok	Název	Reprezentativní	Monitoring zranit. oblastí	Poznámka
513-017	Mřenka	Hustopeče nad Bečvou	ne	ano	
1171	Bečva	Choryně	ano	ne	

5. Hodnocení stavu vodního útvaru

Profily použité pro hodnocení		
Kód profilu	Tok	Název
1171	Bečva	Choryně

Silně ovlivněný vodní útvar	
HMWB	Důvody vymezení
ne	-

Ekologický stav/potenciál						
FYZIKÁLNĚ-CHEMICKÉ SLOŽKY			BIOLOGICKÉ SLOŽKY			
V.F-CH.L.	SPECIF. ZNEČ. L.	MZB	FYTOBENTOS	FP	MAKROFYTA	RYBY
dobrý	dobrý	dobrý	-	-	-	velmi dobrý
dobrý		dobrý				
dobrý						

Vyvětlivky: V.F-CH.L. - všeobecné fyzikálně-chemické látky
 SPECIF. ZNEČ. L. - specifické znečišťující látky
 MZB - makrozoobentos
 FP - fytoplankton
 nedosažení DS - nedosažení dobrého stavu
 HMWB - silně ovlivněný vodní útvar

Chemický stav
nedosažení DS
rtuť, benzo[a]pyren, benzo[ghi]perylen, fluoranten

Celkový stav VU	
Ekol. stav/potenciál	Chemický stav
dobrý	nedosažení DS
Celkový stav	
nevyhovující	

Cíle - ukazatele způsobující nedosažení dobrého stavu

Ukazatel	Statistická veličina	Jednotka	Limitní hodnota	Naměřená hodnota	Index nesouladu	Typ výjimky	Odhad stavu k roku 2021
benzo[a]pyren	aritmetický průměr	ug/l	0,00017	0,01	47,1	méně přísné cíle	nevyhovující
benzo[ghi]perylen	maximum	ug/l	0,0082	0,01	1,2	méně přísné cíle	dobrý
fluoranten	aritmetický průměr	ug/l	0,0063	0,03	4,0	prodloužení lhůt	nevyhovující
rtuť	maximum	ug/l	0,07	0,38	5,5	méně přísné cíle	nevyhovující

Vyvětlivky: Index nesouladu - poměr naměřené a limitní hodnoty

6. Stav protipovodňové ochrany

Oblasti s významnými povodňovými riziky				
Agreg. úsek	Vodní tok (ID úseku)	Úsek	Říční km	Obce v nepřijatelném riziku
A56	Bečva (PM-074)	pod soutokem Bečev-Juřinky	58,053 - 61,253	Valašské Meziříčí

Zastavěná území nechráněná nebo nedostatečně chráněná před povodněmi				
Vodní tok	Místo, lokalita	ID obce	Stávající stupeň ochrany Qn	Správce toku
Bečva	Zámrsky	522775	Q5	Povodí Moravy, s.p.
Bečva	Špičky	570061	<Q100	Povodí Moravy, s.p.
Bečva	Milotice nad Bečvou	515477	Q20	Povodí Moravy, s.p.
Bečva	Lešná	544302	<Q100	Povodí Moravy, s.p.
Bečva	Černotín	513067	Q20	Povodí Moravy, s.p.

Místa omezující průtočnost vodních toků			
Vodní tok	Říční km	Obec, lokalita	Komentář
Bečva (spojená)	57,506	Lhota u Choryně	nekapacitní lávka pro pěší
Bečva (spojená)	58,134	Juřinka	nekapacitní zaústění PB přítoku Jasenický p.
Bečva (spojená)	58,212	Juřinka	nekapacitní jez Juřinka I
Bečva (spojená)	58,824	Juřinka	nekapacitní jez Juřinka II
Bečva (spojená)	59,034	Juřinka	nekapacitní zaústění PB přítoku Černý potok
Bečva (spojená)	59,6	Valašské Meziříčí - Juřinka, most	Ledové obtíže. Plující kry a stromy se zachycují na pilíř m
Bečva (spojená)	59,715	Juřinka	nekapacitní silniční most
Bečva (spojená)	45,450 - 42,000	Ústí	Černotínský jez - sil. most Ústí - koryto uprav. na Q5
Bečva (spojená)	47,041 - 46,041	Milotice nad Bečvou	neupravený úsek toku (revitalizace - "Vyústění Milotického
Bečva (spojená)	54,480 - 52,497	Choryně	Neupravený úsek toku (revitalizace - "pod Choryní"). Rozsá

7. Návrh opatření ve vodním útvaru

Opatření k dosažení cílů ochrany vod jako složky životního prostředí			
Kanalizace a ČOV (opatření typu A, kap. VI.1.7)			
ID opatření	Název opatření	Prog. opatř.	Poznámka
MOV207017	Valašské Meziříčí, Valašské Meziříčí - výstavba a rekonstrukce kanalizace (MO100061)	program	
MOV207194	Lešná, Likvidace odpadních vod obce Lešná	ostatní	
MOV207151	Valašské Meziříčí, Intenzifikace ČOV Valašské Meziříčí	ostatní	

Staré ekologické zátěže (opatření typu A, kap. VI.1.10)					
ID opatření	Název opatření	Katastr	Obec	Prog. opatř.	SEKM ID
MOV210044	SEZ - DEZA, a.s. (MO130052)	Mšténovice	Lešná	ostatní	17636004

Revitalizace vodních toků a odstraňování migračních překážek (opatření typu A, kap. VI.1.12)				
ID opatření	Název opatření	Nositel*	Prog. opatř.	Způsob financování
MOV212208	Bečva, Realizace vhodných opatření ze studie "Přírodě blízká protipovodňová	PM	ostatní	-

) PM - Povodí Moravy, s.p., LČR - Lesy České republiky, s.p.

Opatření typu B			
ID opatření	Název opatření	Prog.opatř.	Kapitola
MOV205002	Opatření k zamezení rizikového kvantitativního stavu útvarů podzemních vod (MO100110)	program	VI.1.5
MOV205004	Opatření proti nevhodnému využívání území (těžba kolektoru podzemních vod (MOV100109)	program	VI.1.5
MOV207501	Správné postupy v oblasti ochrany vod jako složky životního prostředí	program	VI.1.7
MOV212501	Revitalizace vodních toků	program	VI.1.12
MOV212502	Migrační prostupnost vodních toků	program	VI.1.12
MOV215004	Podpora retenční a infiltrační schopnosti půd, omezení povrchového odtoku a jeho přeměna na podzemní, redukce nevhodně odvodněných pozemků	program	VI.1.15
MOV216501	Správné postupy v oblasti vodohospodářských služeb	program	VI.1.16
MOV218502	PPO mimo OsVPR - Záměry navrhovatelů	-	VI.1.18
MOV218503	Záplavová území	-	VI.1.18
MOV220501	Průzkumný monitoring	program	VI.2

Opatření na úseku ochrany před povodněmi (opatření typu A, kap. VI.1.17 a VI.1.18)				
ID opatření	Název opatření	Nositel*	Ř. km	Způsob financování
MOV217011	Bečva, vodní dílo Skalička (MO130128)	PM	-	III.etapa PPO 129 264
MOV212208	Bečva, Realizace vhodných opatření ze studie "Přírodě blízká protipovodňová opatření v úseku ř. km 42,000 až ř.km 57,000 (MO110012)	PM	42,000 - 57,000	-

) PM - Povodí Moravy, s.p., LČR - Lesy České republiky, s.p.

Plánované komplexní pozemkové úpravy			
Katastrální území	Obec	Pozemkový úřad	Plocha KPÚ [ha]
Poličná	Valašské Meziříčí	Vsetín	1106
Janovice u Nového Jičína	Starý Jičín	Nový Jičín	336
Jičína	Starý Jičín	Nový Jičín	327
Starojická Lhota	Starý Jičín	Nový Jičín	549
Starý Jičín	Starý Jičín	Nový Jičín	339

8. Odhad dopadu opatření k r. 2021 na ekologický a chemický stav

Ekol. stav/potenciál	Chemický stav
dobrý stav	nedosažení dobrého stavu

Poznámky k navrhovaným opatřením: