

Průvodní list útvaru povrchových vod Plánu dílčího povodí Moravy 2016 - 2021

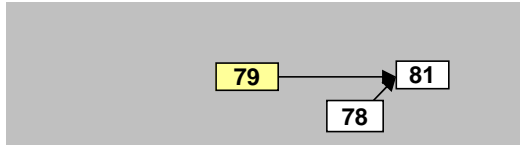
<b>Opatovický potok od pramene po ústí do toku Bečva</b>		Pracovní číslo VÚ	<b>M079</b>
Kraj (kraje)	Zlínský, Olomoucký	ID VÚ	MOV_0800
Vodoprávní úřad (úřady)	Hranice, Valašské Meziříčí	ČHP	4-11-02-032
		Počet obyvatel:	2 473
		Kategorie	řeka
		Typ	3-2-2-2
		Úmoří	Černé moře
		Nadmořská výška	200 – 500
		Geologický typ	pískovce, jílovce, kvartér
		Řád Strahlera	řičky (řád 4.-6.)
		Plocha povodí km <sup>2</sup>	26,30
		Délka páteř. toku [km]	8,00
		Staničení páteř. toku	0,0 - 8,0
		Povodí vodárenské nádrže	ne
		Povodí - koupací vody	ne
		Rybné vody	kaprové

1. Charakteristika vodního útvaru

**M079**

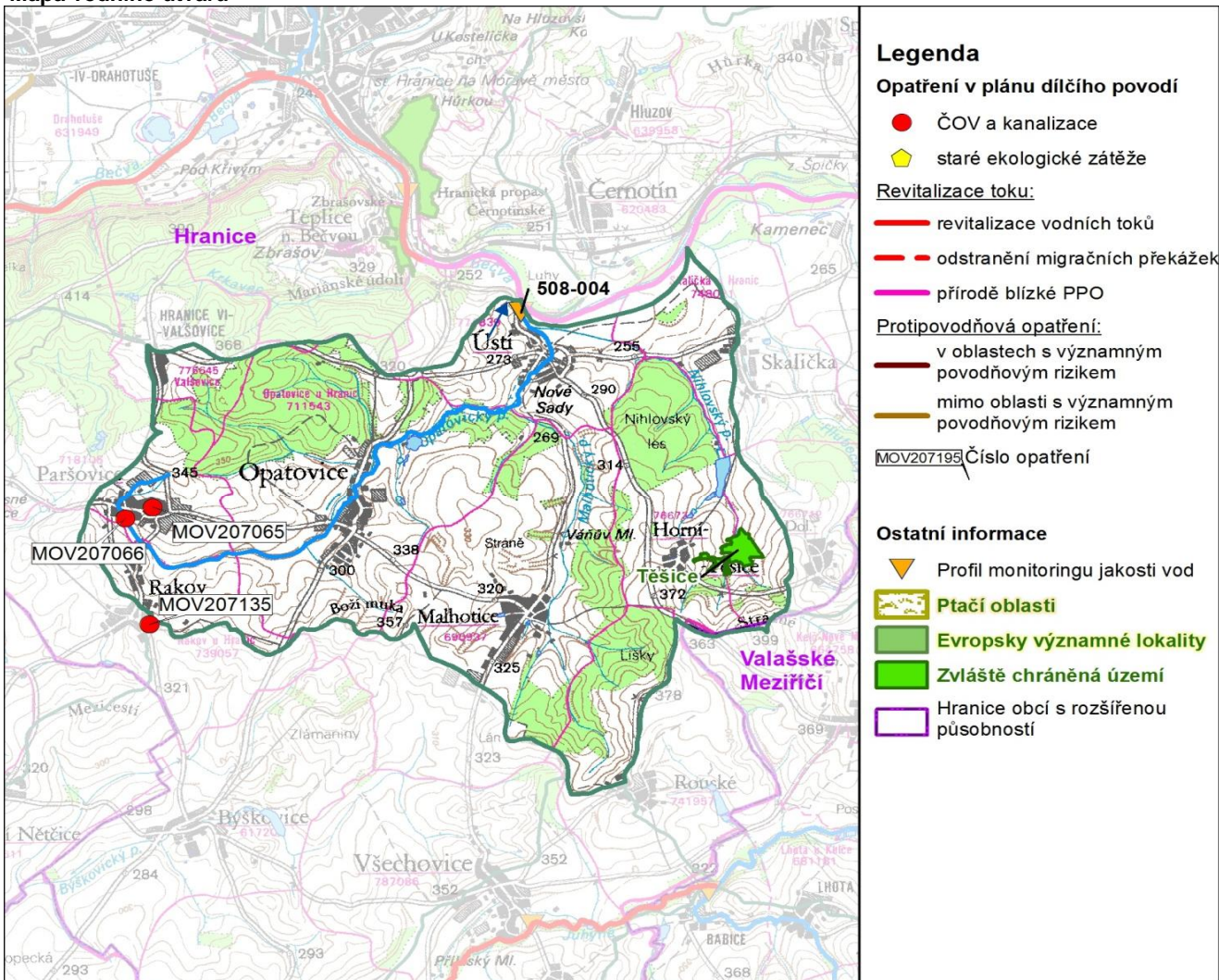


Návaznost vodních útvarů



Hydrologické charakteristiky uzávěrového profilu (neověřená data) [m <sup>3</sup> /s]	Q <sub>a</sub>	0,210
	Q <sub>330d</sub>	0,044
	Q <sub>1</sub>	6,55
	Q <sub>100</sub>	38,0

Mapa vodního útvaru



**Legenda**

**Opatření v plánu dílčího povodí**

- ČOV a kanalizace
- ◆ staré ekologické zátěže

**Revitalizace toku:**

- revitalizace vodních toků
- odstranění migračních překážek
- přírodě blízké PPO

**Protipovodňová opatření:**

- v oblastech s významným povodňovým rizikem
- mimo oblasti s významným povodňovým rizikem

MOV207195 Číslo opatření

**Ostatní informace**

- ▼ Profil monitoringu jakosti vod
- Ptačí oblasti
- Evropsky významné lokality
- Zvláště chráněná území
- Hranice obcí s rozšířenou působností

Využití území			
Popis	%	km <sup>2</sup>	
Umělé přetvořené plochy	7,0	1,8	
Orná půda	58,0	15,3	
Trvalé plodiny	0,8	0,2	
Travní porosty	2,5	0,6	
Směšené zemědělské oblasti	6,4	1,7	
Les, polopřírodní vegetace	25,4	6,7	
Mokřady	0,0	0,0	
Vody	0,0	0,0	

## 2. Chráněná území vázaná na vodní prostředí

ID	Název CHÚ	Druh
445	Těšice	PP

\*) EVL - evropsky významná lokalita, PO - ptačí oblast  
PP - přírodní památka, PR - přírodní rezervace

## 3. Užívání vody (stav z VH bilance roku 2012)

Odběry vody povrchové				
Odvětví	Skutečné		Povolené	Počet odb.
	tis.m <sup>3</sup> /rok	l/s	tis.m <sup>3</sup> /rok	
vodovody				
zeměděl.				
energetika				
průmysl				
ostatní				
celkem	0,0	0,0	0,0	0
Výčet odběrů		Vodní tok	Účel *	l/s

Vypouštění vod				
Odvětví	Skutečné		Povolené	Počet vyp.
	tis.m <sup>3</sup> /rok	l/s	tis.m <sup>3</sup> /rok	
komunální	220,7	7,0	232,3	5
zeměděl.				
energetika				
průmysl				
ostatní				
celkem	220,7	7,0	232,3	5
Výčet vypouštění		Vodní tok	Typ *	l/s
Obec Ústí ČOV		Opatovický	K	2,9
Obec Opatovice ČOV		Opatovický	K	2,8
Obec Paršovice VK		Opatovický	K	0,7
Obec Malhotice ČOV		Malhotický p	K	0,5
Město Hranice-Valšovice VK		Opatovický	K	0,2

\* V - veřejné vodovody, K - komunální vypouštění, Z - zemědělství, E - energetika, P - průmysl, J - ostatní

Odběry vody podzemní				
Odvětví	Skutečné		Povolené	Počet odb.
	tis.m <sup>3</sup> /rok	l/s	tis.m <sup>3</sup> /rok	
vodáren.				
ostatní				
celkem	0,0	0,0	0,0	0
Významné odběry		Místo	Účel *	l/s

Bodové znečištění - souhrnné údaje [t/rok]				
BSK <sub>5</sub>	CHSK <sub>Cr</sub>	N-NH <sub>4</sub>	N <sub>anorg</sub>	P <sub>celk.</sub>
1,987	7,021	1,320	1,530	0,204

Plošné znečištění	
Celkový dusík od hospodářských zvířat [kg/ha/rok]	1,08
Podíl plochy zranitelných oblastí [%]	0,0
Podíl odvodněných zemědělských ploch [%]	61,5
Podíl intenzivně využívané zemědělské půdy [%]	63,3
Vstup celk. fosforu (mimoerozní) [kg/km <sup>2</sup> /rok]	11,11
Vstup erozního sedimentu [t/ha za rok]	0,55

Významná akumulace vody			
Nádrž	Vodní tok	Obj. [mil.m <sup>3</sup> ]	Odběr [mil.m <sup>3</sup> /r]

Významný převod vody	
Název	Kapacita [m <sup>3</sup> /s]

Hydromorfologické ukazatele								
Vodní tok (správce *)	Délka [km]	Počet překážek	(z toho s rybochodem)	Vzdouvání	Zpevnění břehů a koryta	Podélné hráze	Zastavěná území	Zatrubnění
Opatovický (PM)	8,0	0	0	0,0	3,7	0,0	0,0	0,0

\*) PM - Povodí Moravy, s.p., LČR - Lesy České republiky, s.p., MO ČR - Ministerstvo obrany České republiky

## 4. Monitoring jakosti povrchových vod v období 2010 - 2016

Kód profilu	Vodní tok	Název	Reprezentativní	Monitoring zranit. oblastí	Poznámka
508-004	Opatovický potok	Ústí	ano	ano	

## 5. Hodnocení stavu vodního útvaru

Profily použité pro hodnocení		
Kód profilu	Tok	Název
508-004	Opatovický potok	Ústí

Silně ovlivněný vodní útvar	
HMWB	Důvody vymezení
ne	-

Ekologický stav/potenciál						
FYZIKÁLNĚ-CHEMICKÉ SLOŽKY			BIOLOGICKÉ SLOŽKY			
V.F-CH.L.	SPECIF. ZNEČ. L.	MZB	FYTOBENTOS	FP	MAKROFYTA	RYBY
střední	nehodnoceno	střední	střední	-	-	-
střední		střední				
střední						
N-NO <sub>3</sub> , Pcelk., pH		<i>Vyvětlivky:</i> V.F-CH.L. - všeobecné fyzikálně-chemické látky SPECIF. ZNEČ. L. - specifické znečišťující látky MZB - makrozoobentos FP - fytoplankton nedosažení DS - nedosažení dobrého stavu HMWB - silně ovlivněný vodní útvar				

Chemický stav
dobrý

Celkový stav VU	
Ekol. stav/potenciál	Chemický stav
střední	dobrý
Celkový stav	
nevyhovující	

### Cíle - ukazatele způsobující nedosažení dobrého stavu

Ukazatel	Statistická veličina	Jednotka	Limitní hodnota	Naměřená hodnota	Index nesouladu	Typ výjimky	Odhad stavu k roku 2021
N-NO <sub>3</sub>	medián	mg/l	4,5	5,05	1,1	prodloužení lhůt	střední
Pcelk.	medián	mg/l	0,15	0,29	1,9	prodloužení lhůt	střední
pH	maximum		9	10,30	1,1	prodloužení lhůt	dobrý
fytoobentos						prodloužení lhůt	střední
makrozoobentos						prodloužení lhůt	střední

*Vyvětlivky:* Index nesouladu - poměr naměřené a limitní hodnoty

## 6. Stav protipovodňové ochrany

### Oblasti s významnými povodňovými riziky

Agreg. úsek	Vodní tok (ID úseku)	Úsek	Říční km	Obce v nepřijatelném riziku

### Zastavěná území nechráněná nebo nedostatečně chráněná před povodněmi

Vodní tok	Místo, lokalita	ID obce	Stávající stupeň ochrany Qn	Správce toku
Bečva	Ústí	520306	Q5	Povodí Moravy, s.p.

### Místa omezující průtočnost vodních toků

Vodní tok	Říční km	Obec, lokalita	Komentář

## 7. Návrh opatření ve vodním útvaru

Opatření k dosažení cílů ochrany vod jako složky životního prostředí			
Kanalizace a ČOV (opatření typu A, kap. VI.1.7)			
ID opatření	Název opatření	Prog. opatř.	Poznámka
MOV207065	Paršovice, Kanalizace v obci Paršovice	program	
MOV207066	Paršovice, Likvidace odpadních vod na ČOV Paršovice	program	
MOV207135	Rakov, Likvidace odpadních vod obce Rakov	program	

Staré ekologické zátěže (opatření typu A, kap. VI.1.10)					
ID opatření	Název opatření	Katastr	Obec	Prog. opatř.	SEKM ID

Revitalizace vodních toků a odstraňování migračních překážek (opatření typu A, kap. VI.1.12)				
ID opatření	Název opatření	Nositel*	Prog. opatř.	Způsob financování

) PM - Povodí Moravy, s.p., LČR - Lesy České republiky, s.p.

Opatření typu B			
ID opatření	Název opatření	Prog.opatř.	Kapitola
MOV207501	Správné postupy v oblasti ochrany vod jako složky životního prostředí	program	VI.1.7
MOV212501	Revitalizace vodních toků	program	VI.1.12
MOV212502	Migrační propustnost vodních toků	program	VI.1.12
MOV215004	Podpora retenční a infiltrační schopnosti půd, omezení povrchového odtoku a jeho přeměna na podzemní, redukce nevhodně odvodněných pozemků	program	VI.1.15
MOV216501	Správné postupy v oblasti vodohospodářských služeb	program	VI.1.16
MOV218503	Záplavová území	-	VI.1.18
MOV220501	Průzkumný monitoring	program	VI.2

Opatření na úseku ochrany před povodněmi (opatření typu A, kap. VI.1.17 a VI.1.18)				
ID opatření	Název opatření	Nositel*	Ř. km	Způsob financování

) PM - Povodí Moravy, s.p., LČR - Lesy České republiky, s.p.

Plánované komplexní pozemkové úpravy			
Katastrální území	Obec	Pozemkový úřad	Plocha KPÚ [ha]
Rouské	Rouské	Přerov	531
Malhotice	Malhotice	Přerov	768

## 8. Odhad dopadu opatření k r. 2021 na ekologický a chemický stav

Ekol. stav/potenciál	Chemický stav
střední stav	dobrý stav

Poznámky k navrhovaným opatřením: