

Průvodní list útvaru povrchových vod Plánu dílčího povodí Moravy 2016 - 2021

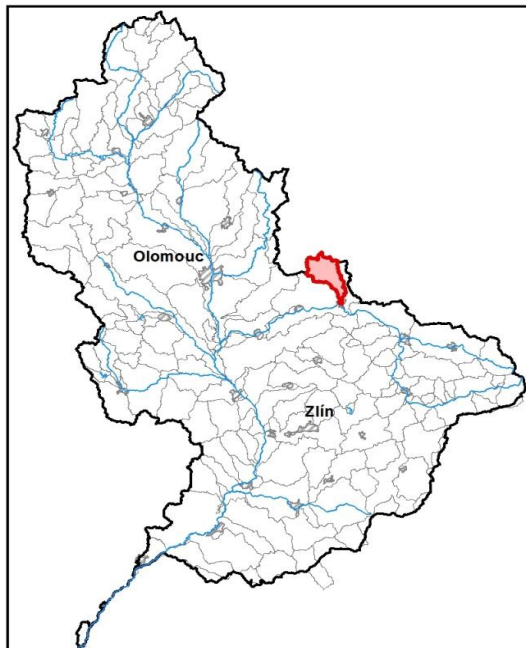
Velička od pramene po ústí do toku Bečva

Kraj (kraje)	Olomoucký
Vodoprávní úřad (úřady)	Olomouc, Hranice

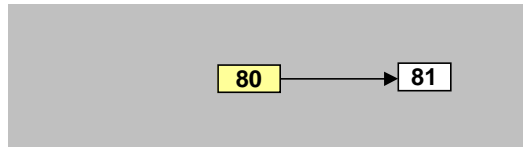
Pracovní číslo VÚ	M080
ID VÚ	MOV_0810
ČHP	4-11-02-043
Počet obyvatel:	8 061
Kategorie	řeka
Typ	3-2-2-2
Úmoří	Černé moře
Nadmořská výška	200 – 500
Geologický typ	pískovce, jílovce, kvartér
Řád Strahlera	říčky (řád 4.-6.)
Plocha povodí km ²	65,92
Délka páteř. toku [km]	15,20
Staničení páteř. toku	0,0 - 15,2
Povodí vodárenské nádrže	ne
Povodí - koupací vody	ne
Rybné vody	lososové

1. Charakteristika vodního útvaru

M080

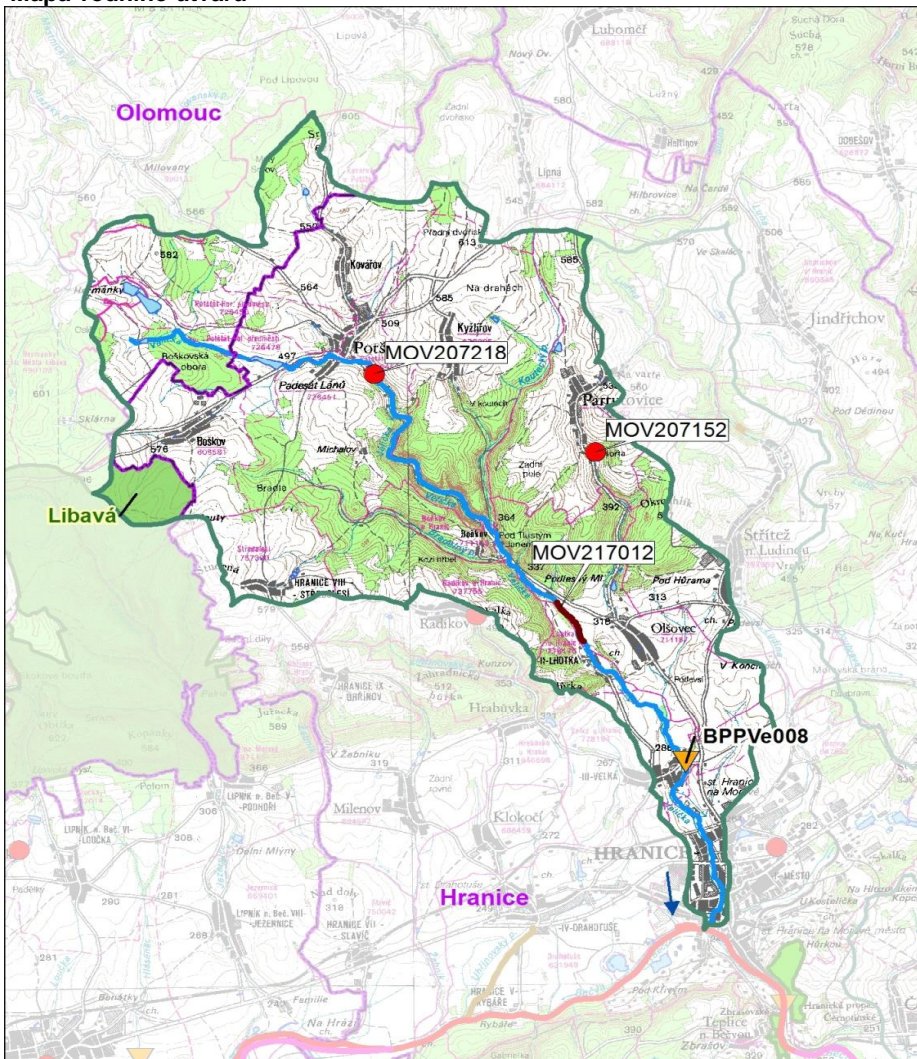


Návaznost vodních útvarů



Hydrologické charakteristiky uzávěrového profilu (neověřená data) [m ³ /s]	Q _a	0,500
	Q _{330d}	0,089
	Q ₁	9,02
	Q ₁₀₀	67,4

Mapa vodního útvaru



Legenda

Opatření v plánu dílčího povodí

- ČOV a kanalizace
- ◆ staré ekologické zátěže

Revitalizace toku:

- revitalizace vodních toků
- - odstranění migračních překážek
- přírodě blízké PPO

Protipovodňová opatření:

- v oblastech s významným povodňovým rizikem
- mimo oblastí s významným povodňovým rizikem

MOV207193 Číslo opatření

Ostatní informace

- ▼ Profil monitoringu jakosti vod
- Ptačí oblasti
- Evropsky významné lokality
- Zvláště chráněná území
- Hranice obcí s rozšířenou působností

Využití území			
	Popis	%	km ²
	Umělé přetvořené plochy	6,8	4,5
	Orná půda	31,8	20,9
	Trvalé plodiny	0,0	0,0
	Travní porosty	16,8	11,1
	Smišené zemědělské oblasti	8,2	5,4
	Les, polopřírodní vegetace	36,5	24,0
	Mokřady	0,0	0,0
	Vody	0,0	0,0

2. Chráněná území vázaná na vodní prostředí

ID	Název CHÚ	Druh
CZ0714133	Libavá	EVL

*) EVL - evropsky významná lokalita, PO - ptačí oblast

PP - přírodní památka, PR - přírodní rezervace

3. Užívání vody (stav z VH bilance roku 2012)

Odběry vody povrchové				
Odvětví	Skutečné		Povolené	Počet odb.
	tis.m ³ /rok	l/s	tis.m ³ /rok	
vodovody	33,6	1,1	100,0	1
zeměděl.				
energetika				
průmysl				
ostatní				
celkem	33,6	1,1	100,0	1

Výčet odběrů		Vodní tok	Účel *	l/s
VaK Přerov - Potštát, VN Harta		Velička (do	V	1,1

Vypouštění vod				
Odvětví	Skutečné		Povolené	Počet vyp.
	tis.m ³ /rok	l/s	tis.m ³ /rok	
komunální	23,0	0,7	120,3	2
zeměděl.				
energetika				
průmysl				
ostatní				
celkem	23,0	0,7	120,3	2

Výčet vypouštění		Vodní tok	Typ *	l/s
Obec Olšovec VK		Mraznice	K	0,5
VaK Přerov - Potštát ÚV		Velička (do	K	0,2

* V - veřejné vodovody, K - komunální vypouštění, Z - zemědělství, E - energetika, P - průmysl, J - ostatní

Odběry vody podzemní				
Odvětví	Skutečné		Povolené	Počet odb.
	tis.m ³ /rok	l/s	tis.m ³ /rok	
vodáren.	154,1	4,9	315,0	2
ostatní				
celkem	154,1	4,9	315,0	2

Významné odběry		Místo	Účel *	l/s
VaK Přerov - Lhotka, vrt		Lhotka u H	V	3,4
Obec Partutovice - Kyžlířov, vrt		Kyžlířov	V	1,5

Bodové znečištění - souhrnné údaje [t/rok]				
BSK ₅	CHSK _{Cr}	N-NH ₄	N _{anorg}	P _{celk.}
0,174	0,578	0,000	0,000	0,000

Plošné znečištění	
Celkový dusík od hospodářských zvířat [kg/ha/rok]	3,38
Podíl plochy zranitelných oblastí [%]	0,0
Podíl odvodněných zemědělských ploch [%]	31,9
Podíl intenzivně využívané zemědělské půdy [%]	42,7
Vstup celk. fosforu (mimoerozní) [kg/km ² /rok]	8,83
Vstup erozního sedimentu [t/ha za rok]	0,95

Významná akumulace vody			
Nádrž	Vodní tok	Obj. [mil.m ³]	Odběr [mil.m ³ /r]

Významný převod vody	
Název	Kapacita [m ³ /s]

Hydromorfologické ukazatele								
Vodní tok (správce *)	Délka [km]	Počet překážek	(z toho s rybochodem)	Vzdouvání	Zpevnění břehů a koryta	Podélné hráze	Zastavěná území	Zatrubnění
Velička (PM)	15,2	6	0	0,5	4,6	0,0	0,0	0,0

*) PM - Povodí Moravy, s.p., LČR - Lesy České republiky, s.p., MO ČR - Ministerstvo obrany České republiky

4. Monitoring jakosti povrchových vod v období 2010 - 2016

Kód profilu	Vodní tok	Název	Reprezentativní	Monitoring zranit. oblastí	Poznámka
BPPVe008	Velička	Velká	ano	ano	

5. Hodnocení stavu vodního útvaru

Profily použité pro hodnocení		
Kód profilu	Tok	Název
BPPVe008	Velička	Velká

Silně ovlivněný vodní útvar	
HMWB	Důvody vymezení
ne	-

Ekologický stav/potenciál						
FYZIKÁLNĚ-CHEMICKÉ SLOŽKY			BIOLOGICKÉ SLOŽKY			
V.F-CH.L.	SPECIF. ZNEČ. L.	MZB	FYTOBENTOS	FP	MAKROFYTA	RYBY
dobrý	střední	dobrý	-	-	-	-
střední		dobrý				
střední						
pyren		Využití: V.F-CH.L. - všeobecné fyzikálně-chemické látky SPECIF. ZNEČ. L. - specifické znečišťující látky MZB - makrozoobentos FP - fytoplankton nedosažení DS - nedosažení dobrého stavu HMWB - silně ovlivněný vodní útvar				

Chemický stav
nedosažení DS
benzo[a]pyren, benzo[b]fluoranthen, benzo[ghi]perylene, benzo[k]fluoranthen, fluoranten

Celkový stav VU	
Ekol. stav/potenciál	Chemický stav
střední	nedosažení DS
Celkový stav	
nevyhovující	

Cíle - ukazatele způsobující nedosažení dobrého stavu

Ukazatel	Statistická veličina	Jednotka	Limitní hodnota	Naměřená hodnota	Index nesouladu	Typ výjimky	Odhad stavu k roku 2021
benzo[a]pyren	aritmetický průměr	ug/l	0,00017	0,01	33,4	méně přísné cíle	nevyhovující
benzo[b]fluoranthen	maximum	ug/l	0,017	0,26	15,2	méně přísné cíle	nevyhovující
benzo[ghi]perylene	maximum	ug/l	0,0082	0,18	22,4	méně přísné cíle	nevyhovující
benzo[k]fluoranthen	maximum	ug/l	0,017	0,13	7,5	méně přísné cíle	nevyhovující
fluoranten	aritmetický průměr	ug/l	0,0063	0,05	7,3	méně přísné cíle	nevyhovující
pyren	aritmetický průměr	ug/l	0,024	0,03	1,4	prodloužení lhůt	střední

Využití: Index nesouladu - poměr naměřené a limitní hodnoty

6. Stav protipovodňové ochrany

Oblasti s významnými povodňovými riziky				
Agreg. úsek	Vodní tok (ID úseku)	Úsek	Říční km	Obce v nepřijatelném riziku
A43	Velička (PM-121)	Hranice Lhotka od začátku po konec zástavby	5,145 - 6,302	Hranice

Zastavěná území nechráněná nebo nedostatečně chráněná před povodněmi				
Vodní tok	Místo, lokalita	ID obce	Stávající stupeň ochrany Qn	Správce toku
Velička (do Bečvy)	Potštát	517101	<Q1	Povodí Moravy, s.p.

Místa omezující průtočnost vodních toků			
Vodní tok	Říční km	Obec, lokalita	Komentář
Bečva (spojená)	38,300 - 40,500	Hranice - Teplice	ledové obtíže
Velička	0,015	Hranice	Lávka
Velička	0,217	Hranice	Most silniční
Velička	0,333	Hranice	Most silniční
Velička	0,428	Hranice	Lávka
Velička	0,672	Hranice	Lávka
Velička	1,023	Hranice	Lávka
Velička	1,301	Hranice	Mostek
Velička	1,508	Hranice	Lávka
Velička	1,652	Hranice	Most silniční
Velička	3,382	Velká u Hranic	Most silniční
Velička - dalších 23 lokalit			
Velička (do Bečvy) - další 2 lokality			

7. Návrh opatření ve vodním útvaru

Opatření k dosažení cílů ochrany vod jako složky životního prostředí			
Kanalizace a ČOV (opatření typu A, kap. VI.1.7)			
ID opatření	Název opatření	Prog. opatř.	Poznámka
MOV207152	Partutovice, Obec Partutovice - kanalizace a ČOV	program	
MOV207218	Potštát, Splašková kanalizace a ČOV - Potštát a místní části Kyžlířov, Lipná, Kovářov a Boškov	ostatní	

Staré ekologické zátěže (opatření typu A, kap. VI.1.10)					
ID opatření	Název opatření	Katastr	Obec	Prog. opatř.	SEKM ID

Revitalizace vodních toků a odstraňování migračních překážek (opatření typu A, kap. VI.1.12)				
ID opatření	Název opatření	Nositel*	Prog. opatř.	Způsob financování

) PM - Povodí Moravy, s.p., LČR - Lesy České republiky, s.p.

Opatření typu B			
ID opatření	Název opatření	Prog.opatř.	Kapitola
MOV207501	Správné postupy v oblasti ochrany vod jako složky životního prostředí	program	VI.1.7
MOV212501	Revitalizace vodních toků	program	VI.1.12
MOV212502	Migrační prostupnost vodních toků	program	VI.1.12
MOV215004	Podpora retenční a infiltrační schopnosti půd, omezení povrchového odtoku a jeho přeměna na podzemní, redukce nevhodně odvodněných pozemků	program	VI.1.15
MOV216501	Správné postupy v oblasti vodohospodářských služeb	program	VI.1.16
MOV218503	Záplavová území	-	VI.1.18
MOV220501	Průzkumný monitoring	program	VI.2

Opatření na úseku ochrany před povodněmi (opatření typu A, kap. VI.1.17 a VI.1.18)				
ID opatření	Název opatření	Nositel*	Ř. km	Způsob financování
MOV217012	Velička (do Bečvy), Suchá nádrž Lhotka (Hranice)	Město Hranice	-	-

) PM - Povodí Moravy, s.p., LČR - Lesy České republiky, s.p.

Plánované komplexní pozemkové úpravy			
Katastrální území	Obec	Pozemkový úřad	Plocha KPÚ [ha]

8. Odhad dopadu opatření k r. 2021 na ekologický a chemický stav

Ekol. stav/potenciál	Chemický stav
střední stav	nedosažení dobrého stavu

Poznámky k navrhovaným opatřením: