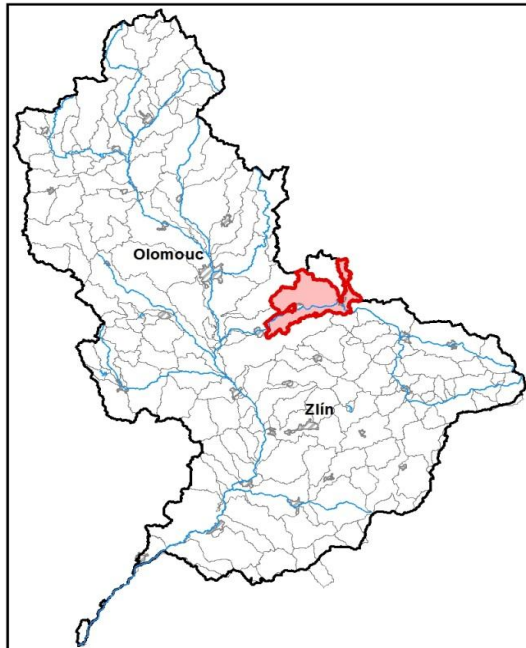


**Bečva od toku Opatovický potok po tok Lučnice včetně**

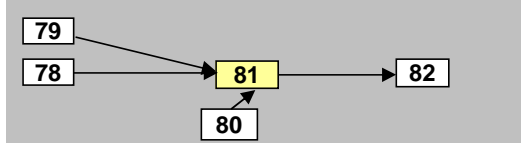
Kraj (kraje)		Olomoucký	Pracovní číslo VÚ	<b>M081</b>
Vodoprávní úřad (úřady)		Přerov, Lipník nad Bečvou, Olomouc, Hranice	ID VÚ	MOV_0820
			ČHP	4-11-02-069/2
			Počet obyvatel:	30 835
			Kategorie	řeka
			Typ	3-2-2-3
			Úmoří	Černé moře
			Nadmořská výška	200 – 500
			Geologický typ	pískovce, jílovce, kvartér
			Řád Strahlera	řeky (řád 7.-9.)
			Plocha povodí km <sup>2</sup>	220,63
			Délka páteř. toku [km]	26,9
			Staničení páteř. toku	15,5 - 42,4
			Povodí vodárenské nádrže	ne
			Povodí - koupací vody	ne
			Rybné vody	kaprové

1. Charakteristika vodního útvaru

**M081**

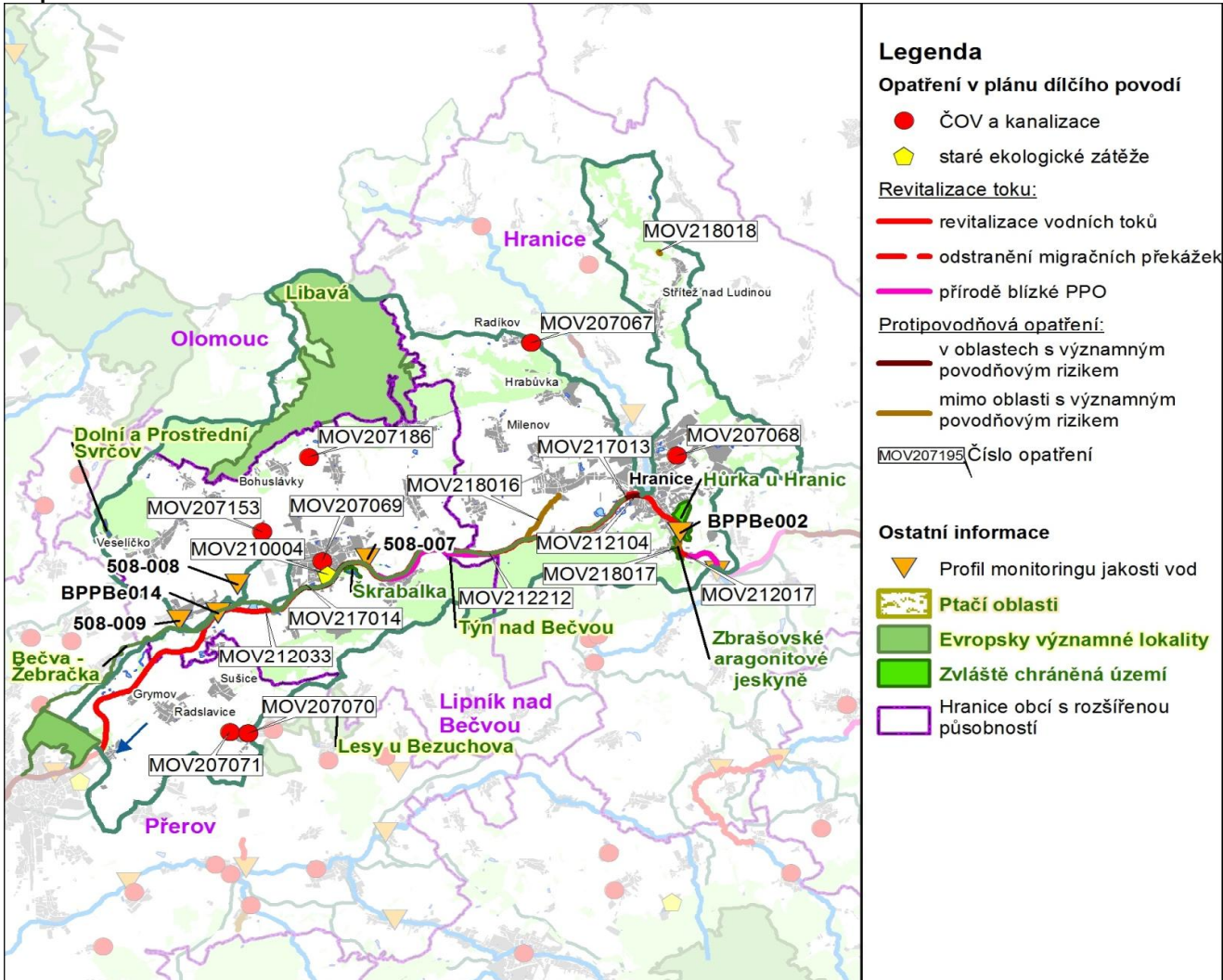


Návaznost vodních útvarů



Hydrologické charakteristiky uzávěrového profilu (neověřená data) [m <sup>3</sup> /s]	Q <sub>a</sub>	17,1
	Q <sub>330d</sub>	2,54
	Q <sub>1</sub>	257
	Q <sub>100</sub>	1021

Mapa vodního útvaru



**Legenda**

**Opatření v plánu dílčího povodí**

- ČOV a kanalizace
- ◆ staré ekologické zátěže

**Revitalizace toku:**

- revitalizace vodních toků
- odstranění migračních překážek
- přírodě blízké PPO

**Protipovodňová opatření:**

- v oblastech s významným povodňovým rizikem
- mimo oblasti s významným povodňovým rizikem

MOV207193 Číslo opatření

**Ostatní informace**

- ▼ Profil monitoringu jakosti vod
- Ptačí oblasti
- Evropsky významné lokality
- Zvláště chráněná území
- Hranice obcí s rozšířenou působností

Využití území		
Popis	%	km <sup>2</sup>
Umělé přetvořené plochy	10,2	22,4
Orná půda	48,0	106,0
Trvalé plodiny	1,2	2,8
Travní porosty	2,7	5,9
Smišené zemědělské oblasti	10,1	22,3
Les, polopřírodní vegetace	27,8	61,3
Mokřady	0,0	0,0
Vody	0,0	0,0

## 2. Chráněná území vázaná na vodní prostředí

ID	Název CHÚ	Druh
CZ0714133	Libavá	EVL
CZ0710007	Lesy u Bezuchova	EVL
CZ0713391	Týn nad Bečvou	EVL
CZ0713394	Dolní a Prostřední Svrčov	EVL
CZ0714082	Bečva - Žebračka	EVL
125	Hůrka u Hranic	NPR
436	Škrabalka	PR
2231	Zbrašovské aragonitové jeskyně	NPP

\*) EVL - evropsky významná lokalita, PO - ptačí oblast

PP - přírodní památka, PR - přírodní rezervace

## 3. Užívání vody (stav z VH bilance roku 2012)

Odběry vody povrchové				
Odvětví	Skutečné		Povolené	Počet odb.
	tis.m <sup>3</sup> /rok	l/s	tis.m <sup>3</sup> /rok	
vodovody				
zeměděl.	143,1	4,5	49,2	1
energetika				
průmysl	19,4	0,6	338,4	2
ostatní				
<b>celkem</b>	<b>162,5</b>	<b>5,2</b>	<b>387,6</b>	<b>3</b>

Výčet odběrů			
Vodní tok	Účel *	l/s	
MORAVA - HOP - závlaha chmelnic	Bečva Spoj	Z	4,5
Cement Hranice - Račí potok	Račí p.	P	0,5
CIDEM - závod Cetris Hranice	Ludina	P	0,1

\* V - veřejné vodovody, K - komunální vypouštění, Z - zemědělství, E - energetika, P - průmysl, J - ostatní

Odběry vody podzemní				
Odvětví	Skutečné		Povolené	Počet odb.
	tis.m <sup>3</sup> /rok	l/s	tis.m <sup>3</sup> /rok	
vodáren.	415,3	13,2	839,3	6
ostatní	186,2	5,9	220,6	5
<b>celkem</b>	<b>601,6</b>	<b>19,1</b>	<b>1059,9</b>	<b>11</b>
Významné odběry		Místo	Účel *	l/s
VaK Přerov - JÚ Ústí		Ústí	V	8,6
Lázně Teplice nad Bečvou - mineráln		Teplice nad	J	2,1
Lázně Teplice nad Bečvou - pitná vod		Teplice nad	J	1,7
dalších 8 odběrů				6,7

Významná akumulace vody			
Nádrž	Vodní tok	Obj. [mil.m <sup>3</sup> ]	Odběr [mil.m <sup>3</sup> /r]

Vypouštění vod				
Odvětví	Skutečné		Povolené	Počet vyp.
	tis.m <sup>3</sup> /rok	l/s	tis.m <sup>3</sup> /rok	
komunální	3 349,7	106,2	6 139,6	18
zeměděl.				
energetika				
průmysl				
ostatní	104,3	3,3	174,0	3
<b>celkem</b>	<b>3 454,0</b>	<b>109,5</b>	<b>6 313,6</b>	<b>21</b>

Výčet vypouštění			
Vodní tok	Typ *	l/s	
VaK Přerov - Hranice ČOV	Bečva Spoj	K	71,6
VaK Přerov - Lipník ČOV	Bečva Spoj	K	15,5
Obec Osek nad Bečvou ČOV	Bečva Spoj	K	9,5
Obec Radvanice - ČOV	Libuše	K	1,9
Lázně Teplice nad Bečvou - vypouštěn	Bečva Spoj	J	1,9
Obec Pavlovice u Přerova-ČOV1	Libuše	K	1,6
Obec Prosenice - kořenová ČOV	Bečva Spoj	K	1,1
VLS ČR Lipník nad Bečvou - ČOV Lip	Trnávka	J	0,9
Obec Týn nad Bečvou VK - součtové	Bečva Spoj	K	0,8
Obec Sušice ČOV	Libuška	K	0,8
Lipník nad Bečvou - Loučka VK	Loučka	K	0,6
10 vypouštění			3,4

Bodové znečištění - souhrnné údaje [t/rok]				
BSK <sub>5</sub>	CHSK <sub>Cr</sub>	N-NH <sub>4</sub>	N <sub>anorg</sub>	P <sub>celk.</sub>
13,832	76,321	16,282	16,094	2,148

Plošné znečištění	
Celkový dusík od hospodářských zvířat [kg/ha/rok]	3,26
Podíl plochy zranitelných oblastí [%]	23,6
Podíl odvodněných zemědělských ploch [%]	45,0
Podíl intenzivně využívané zemědělské půdy [%]	56,3
Vstup celk. fosforu (mimoerozní) [kg/km <sup>2</sup> /rok]	6,20
Vstup erozního sedimentu [t/ha za rok]	0,85

Významný převod vody	
Název	Kapacita [m <sup>3</sup> /s]
Strhanec (odběr)	4,1

Hydromorfologické ukazatele								
Vodní tok (správce *)	Délka [km]	Počet překážek	(z toho s rybochodem)	Vzdouvání	Zpevnění břehů a koryta	Podélné hráze	Zastavěná území	Zatrubnění
Bečva (PM)	26,9	4	0	6,1	24,4	4,1	0,0	0,0

\*) PM - Povodí Moravy, s.p., LČR - Lesy České republiky, s.p., MO ČR - Ministerstvo obrany České republiky

## 4. Monitoring jakosti povrchových vod v období 2010 - 2016

Kód profilu	Vodní tok	Název	Reprezentativní	Monitoring zranit. oblastí	Poznámka
BPPBe014	Bečva	Osek nad Bečvou	ne	ne	
508-007	Hlásenec	Lipník nad Bečvou	ne	ano	
508-009	Lubeň	Osek nad Bečvou	ne	ano	
508-008	Trnávka	Osek nad Bečvou	ne	ano	
BPPBe002	Bečva	Teplice nad Bečvou	ne	ano	

## 5. Hodnocení stavu vodního útvaru

Profily použité pro hodnocení		
Kód profilu	Tok	Název
BPPBe014	Bečva	Osek nad Bečvou

Silně ovlivněný vodní útvar	
HMWB	Důvody vymezení
ne	-

Ekologický stav/potenciál						
FYZIKÁLNĚ-CHEMICKÉ SLOŽKY			BIOLOGICKÉ SLOŽKY			
V.F-CH.L.	SPECIF. ZNEČ. L.	MZB	FYTOBENTOS	FP	MAKROFYTA	RYBY
dobry	velmi dobry	dobry	-	-	-	-
dobry			dobry			
dobry						

*Vyvětlivky: V.F-CH.L. - všeobecné fyzikálně-chemické látky  
SPECIF. ZNEČ. L. - specifické znečišťující látky  
MZB - makrozoobentos  
FP - fytoplankton  
nedosažení DS - nedosažení dobrého stavu  
HMWB - silně ovlivněný vodní útvar*

Chemický stav
dobry

Celkový stav VU	
Ekol. stav/potenciál	Chemický stav
dobry	dobry
Celkový stav	
dobry	

Cíle - ukazatele způsobující nedosažení dobrého stavu							
Ukazatel	Statistická veličina	Jednotka	Limitní hodnota	Naměřená hodnota	Index nesouladu	Typ výjimky	Odhad stavu k roku 2021

*Vyvětlivky: Index nesouladu - poměr naměřené a limitní hodnoty*

## 6. Stav protipovodňové ochrany

Oblasti s významnými povodňovými riziky				
Agreg. úsek	Vodní tok (ID úseku)	Úsek	Říční km	Obce v nepřijatelném riziku
A44	Bečva (PM-095)	od soutoku s Moravou po most Teplice	0,000 - 42,119	Černotín, Grymov, Hranice, Jezernice, Lipník nad Bečvou, Oldřichov na Moravě, Osek nad Bečvou, Prosenice, Přerov, Sušice, Teplice nad Bečvou, Týn nad Bečvou, Ústí

Zastavěná území nechráněná nebo nedostatečně chráněná před povodněmi					
Vodní tok	Místo, lokalita	ID obce	Stávající stupeň ochrany Qn	Správce toku	
Bečva	Týn nad Bečvou	570079	<Q5	Povodí Moravy, s.p.	
Bečva	Teplice nad Bečvou	519031	<Q100	Povodí Moravy, s.p.	
Ludina	Střítež nad Ludinou	517909	Q5	Povodí Moravy, s.p.	
Bečva	Osek nad Bečvou	516619	Q5	Povodí Moravy, s.p.	
Bečva	Oldřichov	515825	Q5	Povodí Moravy, s.p.	
Bečva	Lipník nad Bečvou	514705	<Q5	Povodí Moravy, s.p.	
Jezernice	Lipník nad Bečvou	514705	Q1	Povodí Moravy, s.p.	
Bečva	Jezernice	556998	<Q100	Povodí Moravy, s.p.	
Jezernice	Jezernice	556998	Q1	Povodí Moravy, s.p.	
Bečva	Hranice	513750	Q5	Povodí Moravy, s.p.	
Ludina	Hranice	513750	<Q5	Povodí Moravy, s.p.	
Velička (do Bečvy)	Hranice	513750	Q1	Povodí Moravy, s.p.	
Bečva	Grymov	569194	Q5	Povodí Moravy, s.p.	

Místa omezující průtočnost vodních toků			
Vodní tok	Říční km	Obec, lokalita	Komentář
Bečva (spojená)	24,666	Osek nad Bečvou	jez Osek - nevhodně umístěný
Bečva (spojená)	27,446	Lipník nad Bečvou	nekapacitní silniční most
Bečva (spojená)	27,513	Lipník nad Bečvou	Nekapacitní silniční most Týn nad Bečvou. Plující kry a stromy se zachycují na pílí mostu. Při vzniklém záatarasu dochází k jednostrannému vyběžení toku.
Bečva (spojená)	38,300	Hranice	nekapacitní jez, ledové obtíže
Bečva (spojená)	39,040	Hranice	Silniční most do Teplic. Plující kry a stromy se zachycují na pílí mostu. Při vzniklém záatarasu je zaplavována Kropáčova ulice v Hranicích a ohrožován jez Hranice.
Bečva (spojená)	41,964	Ústí	Nekapacitní silniční most. Plující kry a stromy se zachycují na pílí mostu. Při vzniklém záatarasu je zaplavován levý břeh.
Bečva (spojená)	15,600 - 18,776	Grymov	nánosy - nekapacitní koryto
Bečva (spojená)	20,000 - 21,192	Oldřichov	nánosy - nekapacitní koryto
Bečva (spojená)	24,600 - 26,400	konec vzdutí jezu Osek	ledové obtíže
Bečva (spojená)	27,510 - 28,900	Lipník silniční most	ledové obtíže
Bečva (spojená)	30,185 - 27,513	Lipník n.Bečvou, Týn n.Bečvou	zdrsněný skluz - most Týn nad Bečvou - koryto upraveno na Q <sub>5</sub>
Bečva (spojená) - další 2 lokality			
Jezernice - dalších 30 lokalit			
Ludina - dalších 37 lokalit			

## 7. Návrh opatření ve vodním útvaru

Opatření k dosažení cílů ochrany vod jako složky životního prostředí			
Kanalizace a ČOV (opatření typu A, kap. VI.1.7)			
ID opatření	Název opatření	Prog. opatř.	Poznámka
MOV207068	Hranice, Rekonstrukce a dostavba kanalizace Hranice	program	
MOV207067	Radíkov, Radíkov - Kanalizace a ČOV	ostatní	
MOV207186	Lipník nad Bečvou, Kanalizace a ČOV v místních částech Loučka a Podhoří	program	
MOV207153	Lipník nad Bečvou, Kanalizace Trnávka	program	
MOV207069	Lipník nad Bečvou, Lipník nad Bečvou - kanalizace a ČOV	program	
MOV207071	Pavlovice u Přerova, Pavlovice u Přerova - rekonstrukce ČOV I Pavlovice	ostatní	
MOV207070	Pavlovice u Přerova, Zkapacitnění kanalizace Dědina	program	

Staré ekologické zátěže (opatření typu A, kap. VI.1.10)					
ID opatření	Název opatření	Katastr	Obec	Prog. opatř.	SEKM ID
MOV210004	SEZ - RWE GasNet, s.r.o. Na Bečvě 29, Lipník n. Bečvou	Lipník nad Bečvou	Lipník nad Bečvou	program	8426001

Revitalizace vodních toků a odstraňování migračních překážek (opatření typu A, kap. VI.1.12)				
ID opatření	Název opatření	Nositel*	Prog. opatř.	Způsob financování
MOV212104	Bečva, Rybí přechod na jezu Hranice	PM	ostatní	OPŽP
MOV212212	Bečva, Týn nad Bečvou - přírodě blízká protipovodňová opatření	Obec Týn nad Bečvou	ostatní	-
MOV212033	Bečva, Zmírnění škod způsobených zvl. chráněným druhem-bobrem	PM	ostatní	OPŽP PO4 SC2
MOV212017	Bečva, Revitalizace toku v ř.km 15,500 - 42,400 (MO110013)	PM	ostatní	-

) PM - Povodí Moravy, s.p., LČR - Lesy České republiky, s.p.

Opatření typu B			
ID opatření	Název opatření	Prog.opatř.	Kapitola
MOV205001	Opatření pro regulaci odběrů a vzdouvání (MO100108)	program	VI.1.5
MOV207501	Správné postupy v oblasti ochrany vod jako složky životního prostředí	program	VI.1.7
MOV212501	Revitalizace vodních toků	program	VI.1.12
MOV212502	Migrační propustnost vodních toků	program	VI.1.12
MOV212503	Revitalizace - Záměry navrhovatelů	ostatní	VI.1.12
MOV215004	Podpora retenční a infiltrační schopnosti půd, omezení povrchového odtoku a jeho	program	VI.1.15
MOV216501	Správné postupy v oblasti vodohospodářských služeb	program	VI.1.16
MOV218502	PPO mimo OsVPR - Záměry navrhovatelů	-	VI.1.18
MOV218503	Záplavová území	-	VI.1.18
MOV220501	Průzkumný monitoring	program	VI.2

Opatření na úseku ochrany před povodněmi (opatření typu A, kap. VI.1.17 a VI.1.18)				
ID opatření	Název opatření	Nositel*	Ř. km	Způsob financování
MOV217013	Bečva, Hranice na Moravě - zkapacitnění jezu a PPO města	PM	-	III. etapa PPO 129 265
MOV218017	Bečva, Teplice - PPO nábreží u lázní	Lázně Teplice n.B./PM	-	PPO III
MOV218016	Drahotušský (Uhřínovský) potok, úprava toku, opevnění, zkapacitnění, Drahotuše (MO130157)	LČR	0,090 - 1,980	PPO III
MOV218018	Ludina, lapač splavenin v km 12,000	LČR	11,545 - 11,645	PPO III
MOV217014	Bečva, Lipník nad Bečvou - PPO města	PM	-	III. etapa PPO 129 265
MOV212212	Bečva, Týn nad Bečvou - přírodě blízká protipovodňová opatření	Obec Týn nad Bečvou	28,000 - 33,000	-

) PM - Povodí Moravy, s.p., LČR - Lesy České republiky, s.p.

Plánované komplexní pozemkové úpravy			
Katastrální území	Obec	Pozemkový úřad	Plocha KPÚ [ha]
Radvanice u Lipníka nad Bečvou	Radvanice	Přerov	291
Jindřichov u Hranic	Jindřichov	Přerov	1645
Dolní Újezd u Lipníka nad Bečvou	Dolní Újezd	Přerov	451
Trnávka u Lipníka nad Bečvou	Lipník nad Bečvou	Přerov	175
Tupec	Veselíčko	Přerov	217
Lýsky	Přerov	Přerov	225
Lipník nad Bečvou	Lipník nad Bečvou	Přerov	1445

## 8. Odhad dopadu opatření k r. 2021 na ekologický a chemický stav

Ekol. stav/potenciál	Chemický stav
dobrý stav	dobrý stav

Poznámky k navrhovaným opatřením: