

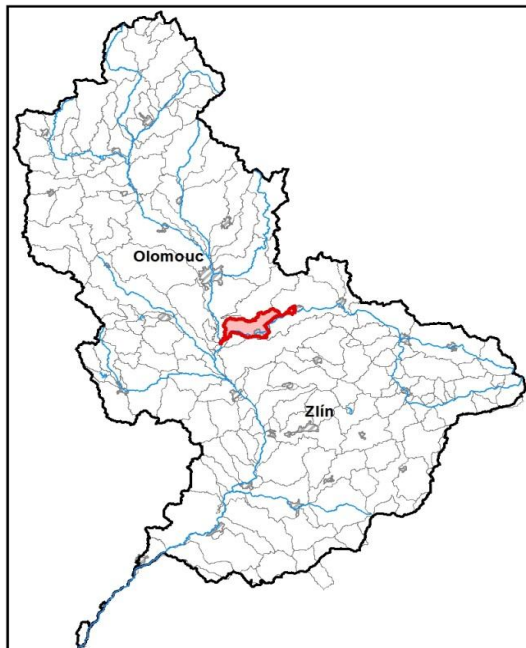
Bečva od toku Lučnice po ústí do toku Morava

Kraj (kraje)	Olomoucký
Vodoprávní úřad (úřady)	Přerov, Olomouc, Lipník nad Bečvou

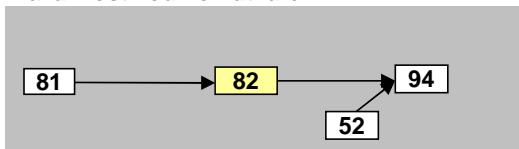
Pracovní číslo VÚ	M082
ID VÚ	MOV_0830
ČHP	4-11-02-072/2
Počet obyvatel:	44 499
Kategorie	řeka
Typ	3-1-2-3
Úmoří	Černé moře
Nadmořská výška	< 200
Geologický typ	pískovce, jílovce, kvartér
Řád Strahlera	řeky (řád 7.-9.)
Plocha povodí km ²	65,52
Délka páteř. toku [km]	15,50
Staničení páteř. toku	0,0 - 15,5
Povodí vodárenské nádrže	ne
Povodí - koupací vody	ne
Rybné vody	kaprové

1. Charakteristika vodního útvaru

M082

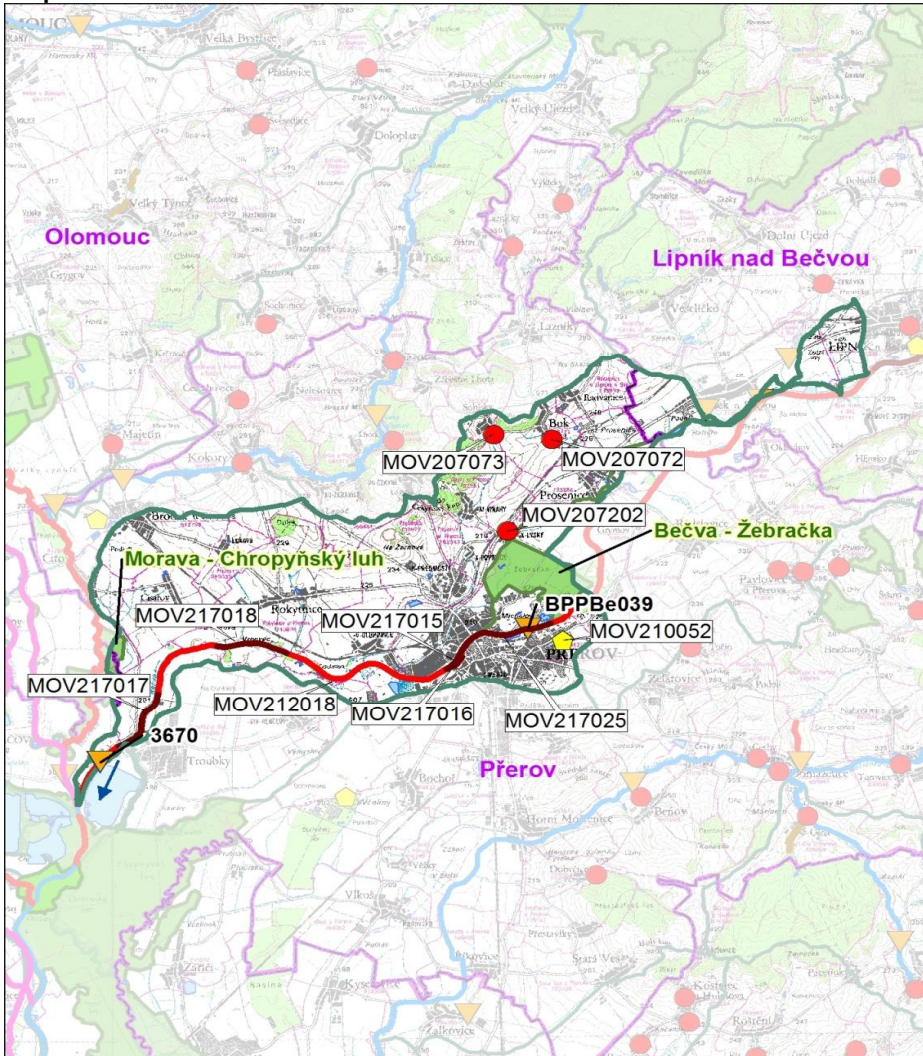


Návaznost vodních útvarů



Hydrologické charakteristiky uzávěrového profilu (neověřená data) [m ³ /s]	Q _a	17,5
	Q _{330d}	2,61
	Q ₁	229
	Q ₁₀₀	685

Mapa vodního útvaru



Legenda

- Opatření v plánu dílčího povodí**
- ČOV a kanalizace
 - ◆ staré ekologické zátěže
- Revitalizace toku:**
- revitalizace vodních toků
 - - odstranění migračních překážek
 - přírodě blízké PPO
- Protipovodňová opatření:**
- v oblastech s významným povodňovým rizikem
 - mimo oblasti s významným povodňovým rizikem
- MOV217193 Číslo opatření
- Ostatní informace**
- ▼ Profil monitoringu jakosti vod
 - Ptačí oblasti
 - Evropsky významné lokality
 - Zvláště chráněná území
 - Hranice obcí s rozšířenou působností

Využití území			
Popis	%	km ²	
Umělé přetvořené plochy	19,1	12,5	
Orná půda	62,8	41,1	
Trvalé plodiny	1,2	0,8	
Travní porosty	0,8	0,6	
Smišené zemědělské oblasti	8,8	5,8	
Les, polopřírodní vegetace	7,2	4,7	
Mokřady	0,0	0,0	
Vody	0,0	0,0	

2. Chráněná území vázaná na vodní prostředí

ID	Název CHÚ	Druh
CZ0714082	Bečva - Žebračka	EVL
CZ0714085	Morava - Chropýňský luh	EVL

*) EVL - evropsky významná lokalita, PO - ptačí oblast

PP - přírodní památka, PR - přírodní rezervace

3. Užívání vody (stav z VH bilance roku 2012)

Odběry vody povrchové				
Odvětví	Skutečné		Povolené	Počet odb.
	tis.m ³ /rok	l/s	tis.m ³ /rok	
vodovody				
zeměděl.	57,6	1,8	20,0	1
energetika	3,7	0,1	4400,0	1
průmysl	4839,5	153,5	6476,8	4
ostatní	6,0	0,2	7,0	1
celkem	4906,6	155,6	10903,8	7

Výčet odběrů			
Vodní tok	Účel *	l/s	
PSP Technické služby - Přerov	Bečva Spoj	P	72,6
Precheza Přerov - Bečva	Bečva Spoj	P	68,1
Precheza Přerov - Strhanec	Strhanec II.	P	11,8
ZELTR AGRO - závlaha Troubky	Bečva Spoj	Z	1,8
Hanácká potravinářská společnost P	Strhanec -	P	1,0
TS města Přerova - odběr z Bečvy	Bečva Spoj	J	0,2
Dalkia ČR, RSTM - Teplána Přerov	Bečva Spoj	E	0,1

* V - veřejné vodovody, K - komunální vypouštění, Z - zemědělství, E - energetika, P - průmysl, J - ostatní

Odběry vody podzemní				
Odvětví	Skutečné		Povolené	Počet odb.
	tis.m ³ /rok	l/s	tis.m ³ /rok	
vodáren.	18,5	0,6	15,0	2
ostatní	355,8	11,3	911,0	6
celkem	374,3	11,9	926,0	8
Významné odběry		Místo	Účel *	l/s
NAVOS - Přerov (odvodnění)		Přerov	J	6,5
VaK Přerov - ČOV Henčlov, hydraulická		Henčlov	J	2,1
Hanácké závody - Brodek u Přerova,		Brodek u P	J	1,2
dalších 5 odběrů				2,1

Významná akumulace vody			
Nádrž	Vodní tok	Obj. [mil.m ³]	Odběr [mil.m ³ /r]

Vypouštění vod				
Odvětví	Skutečné		Povolené	Počet vyp.
	tis.m ³ /rok	l/s	tis.m ³ /rok	
komunální	4 435,5	140,7	9 106,9	7
zeměděl.	203,8	6,5	631,0	1
energetika				
průmysl	2 533,6	80,3	5 956,8	2
ostatní	152,7	4,8	4 400,0	1
celkem	7 325,7	232,3	20 094,7	11

Výčet vypouštění			
Vodní tok	Typ *	l/s	
VaK Přerov - Přerov ČOV Henčlov	Bečva Spoj	K	138,6
Precheza Přerov - NS	Bečva Spoj	P	61,0
Precheza Přerov - hydraulická clona	Bečva Spoj	P	19,3
NAVOS - Předmostí, Rybníky (vypouš	Vínarský p.	Z	6,5
Dalkia ČR RSTM - Teplána Přerov (o	Bečva Spoj	J	4,8
Obec Buk VK	Strhanec - n	K	0,5
Obec Císařov VK	Bečva Spoj	K	0,5
Městys Brodek u Přerova VK	Bečva Spoj	K	0,5
Obec Sobišky VK	Vínarský p.	K	0,2
VaK Přerov - Dluhonice VK	Bečva Spoj	K	0,2
Městys Brodek u Přerova -Luková VK	Bečva Spoj	K	0,2

Bodové znečištění - souhrnné údaje [t/rok]				
BSK ₅	CHSK _{Cr}	N-NH ₄	N _{anorg}	P _{celk.}
13,007	160,773	11,883	30,849	1,670

Plošné znečištění	
Celkový dusík od hospodářských zvířat [kg/ha/rok]	7,11
Podíl plochy zranitelných oblastí [%]	50,9
Podíl odvodněných zemědělských ploch [%]	22,9
Podíl intenzivně využívané zemědělské půdy [%]	71,4
Vstup celk. fosforu (mimoerozní) [kg/km ² /rok]	7,55
Vstup erozního sedimentu [t/ha za rok]	0,57

Významný převod vody	
Název	Kapacita [m ³ /s]
Strhanec (zaústění)	4,1
Malá Bečva (odběr)	3,4

Hydromorfologické ukazatele								
Vodní tok (správce *)	Délka [km]	Počet překážek	(z toho s rybochodem)	Vzdouvání	Zpevnění břehů a koryta	Podélné hráze	Zastavěná území	Zatrubnění
Bečva (PM)	15,5	4	0	3,1	15,5	11,8	0,0	0,0

*) PM - Povodí Moravy, s.p., LČR - Lesy České republiky, s.p., MO ČR - Ministerstvo obrany České republiky

4. Monitoring jakosti povrchových vod v období 2010 - 2016

Kód profilu	Vodní tok	Název	Reprezentativní	Monitoring zranit. oblastí	Poznámka
BPPBe039	Bečva	pod Lučnicí	ano	ne	
3670	Bečva	Troubky	ano	ne	profil situačního monitoringu

5. Hodnocení stavu vodního útvaru

Profily použité pro hodnocení		
Kód profilu	Tok	Název
3670	Bečva	Troubky

Silně ovlivněný vodní útvar	
HMWB	Důvody vymezení
ne	-

Ekologický stav/potenciál						
FYZIKÁLNĚ-CHEMICKÉ SLOŽKY			BIOLOGICKÉ SLOŽKY			
V.F-CH.L.	SPECIF. ZNEČ. L.	MZB	FYTOBENTOS	FP	MAKROFYTA	RYBY
dobry	dobry	poškozený	dobry	střední	neklasifikováno	střední
dobry		poškozený				
poškozený						

Vyvětlivky: V.F-CH.L. - všeobecné fyzikálně-chemické látky
 SPECIF. ZNEČ. L. - specifické znečišťující látky
 MZB - makrozoobentos
 FP - fytoplankton
 nedosažení DS - nedosažení dobrého stavu
 HMWB - silně ovlivněný vodní útvar

Chemický stav
nedosažení DS
rtuť-biota, benzo[ghi]perylen, fluoranten, bromovaný difenylether

Celkový stav VU	
Ekol. stav/potenciál	Chemický stav
poškozený	nedosažení DS
Celkový stav	
nevyhovující	

Cíle - ukazatele způsobující nedosažení dobrého stavu

Ukazatel	Statistická veličina	Jednotka	Limitní hodnota	Naměřená hodnota	Index nesouladu	Typ výjimky	Odhad stavu k roku 2021
benzo[ghi]perylen	maximum	ug/l	0,0082	0,02	2,2	méně přísné cíle	nevyhovující
bromovaný difenylether	aritmetický průměr	ug/kg	0,0085	4,06	477,8	prodloužení lhůt	nevyhovující
fluoranten	aritmetický průměr	ug/l	0,0063	0,01	1,5	prodloužení lhůt	nevyhovující
rtuť-biota	aritmetický průměr	ug/kg	20	169,00	8,5	méně přísné cíle	nevyhovující
fytoplankton						prodloužení lhůt	dobry
makrozoobentos						prodloužení lhůt	dobry
ryby						prodloužení lhůt	dobry

Vyvětlivky: Index nesouladu - poměr naměřené a limitní hodnoty

6. Stav protipovodňové ochrany

Oblasti s významnými povodňovými riziky				
Agreg. úsek	Vodní tok (ID úseku)	Usek	Říční km	Obce v nepřijatelném riziku
A44	Bečva (PM-095)	od soutoku s Moravou po most Teplice	0,000 - 42,119	Lipník nad Bečvou, Osek nad Bečvou, Přerov, Rokytnice, Troubky

Zastavěná území nechráněná nebo nedostatečně chráněná před povodněmi

Vodní tok	Místo, lokalita	ID obce	Stávající stupeň ochrany Qn	Správce toku
Bečva	Rokytnice	517607	Q5	Povodí Moravy, s.p.
Bečva	Přerov	511382	<Q5	Povodí Moravy, s.p.
Bečva	Císařov	569135	Q5	Povodí Moravy, s.p.

Místa omezující průtočnost vodních toků

Vodní tok	Říční km	Obec, lokalita	Komentář
Bečva (spojená)	1,290	Troubky	nekapacitní betonový silniční most
Bečva (spojená)	1,820	Troubky	nánosy - nekapacitní koryto
Bečva (spojená)	11,120	Přerov	vlečkový most
Bečva (spojená)	11,440	Přerov	jez a nánosy - nekapacitní koryto
Bečva (spojená)	11,590	Přerov	nekapacitní železniční most
Bečva (spojená)	11,892	Přerov	nekapacitní silniční most
Bečva (spojená)	12,385	Přerov	nekapacitní silniční most
Bečva (spojená)	13,573	Přerov	nekapacitní lávka pro pěší
Bečva (spojená)	10,800 - 12,800	Přerov - nadjezí	ledové obtíže
Bečva (spojená)	11,600 - 12,900	Přerov	nábřežní zdi - malá kapacita koryta
Bečva (spojená)	12,640 - 15,480	Přerov	nekapacitní koryto
Strhanec	0,000 - 0,800	Přerov	ledové obtíže

7. Návrh opatření ve vodním útvaru

Opatření k dosažení cílů ochrany vod jako složky životního prostředí			
Kanalizace a ČOV (opatření typu A, kap. VI.1.7)			
ID opatření	Název opatření	Prog. opatř.	Poznámka
MOV207072	Buk, ČOV a kanalizace Buk	ostatní	
MOV207202	Přerov, Kanalizace Lýsky	ostatní	
MOV207073	Sobíšky, Sobíšky – kanalizace a ČOV	ostatní	

Staré ekologické zátěže (opatření typu A, kap. VI.1.10)					
ID opatření	Název opatření	Katastr	Obec	Prog. opatř.	SEKM ID
MOV210052	SEZ - Meopta – optika, s.r.o., Přerov	Přerov	Přerov	ostatní	13471030

Revitalizace vodních toků a odstraňování migračních překážek (opatření typu A, kap. VI.1.12)				
ID opatření	Název opatření	Nositel*	Prog. opatř.	Způsob financování
MOV212018	Bečva, Revitalizace toku v ř.km 0 - 15,500 (MO110014)	PM	program	-

) PM - Povodí Moravy, s.p., LČR - Lesy České republiky, s.p.

Opatření typu B			
ID opatření	Název opatření	Prog.opatř.	Kapitola
MOV205001	Opatření pro regulaci odběrů a vzdouvání (MO100108)	program	VI.1.5
MOV207501	Správné postupy v oblasti ochrany vod jako složky životního prostředí	program	VI.1.7
MOV212501	Revitalizace vodních toků	program	VI.1.12
MOV212502	Migrační prostupnost vodních toků	program	VI.1.12
MOV212503	Revitalizace - Záměry navrhovatelů	ostatní	VI.1.12
MOV215004	Podpora retenční a infiltrační schopnosti půd, omezení povrchového odtoku a jeho přeměna na podzemní, redukce nevhodně odvodněných pozemků	program	VI.1.15
MOV216501	Správné postupy v oblasti vodohospodářských služeb	program	VI.1.16
MOV217502	PPO v OsVPR - Záměry navrhovatelů	-	VI.1.17
MOV218503	Záplavová území	-	VI.1.18
MOV220501	Průzkumný monitoring	program	VI.2

Opatření na úseku ochrany před povodněmi (opatření typu A, kap. VI.1.17 a VI.1.18)				
ID opatření	Název opatření	Nositel*	Ř. km	Způsob financování
MOV217016	Bečva, Přerov - PPO nad jezem - 1L/08 Kazeto	PM	11,597 - 11,898	PPO III
MOV217015	Bečva, Přerov - PPO nad jezem - 1P/04 Nábřeží E. Beneše	Město Přerov	11,600 - 12,200	PPO III
MOV217025	Bečva, Přerov - protipovodňová ochrana města nad jezem (MO130121)	PM	-	PPO III
MOV217018	Bečva, Rokytnice - PPO obce	Obec Rokytnice	-	PPO III
MOV217017	Bečva, Troubky - ochranné hráze	Obec Troubky	-	PPO III

) PM - Povodí Moravy, s.p., LČR - Lesy České republiky, s.p.

Plánované komplexní pozemkové úpravy			
Katastrální území	Obec	Pozemkový úřad	Plocha KPÚ [ha]
Kokory	Kokory	Přerov	671
Radvanice u Lipníka nad Bečvou	Radvanice	Přerov	291
Buk	Buk	Přerov	378
Lýsky	Přerov	Přerov	225
Lipník nad Bečvou	Lipník nad Bečvou	Přerov	1445
Luková u Přerova	Brodek u Přerova	Přerov	186
Rokytnice u Přerova	Rokytnice	Přerov	806

8. Odhad dopadu opatření k r. 2021 na ekologický a chemický stav

Ekol. stav/potenciál	Chemický stav
poškozený potenciál	nedosažení dobrého stavu

Poznámky k navrhovaným opatřením: