

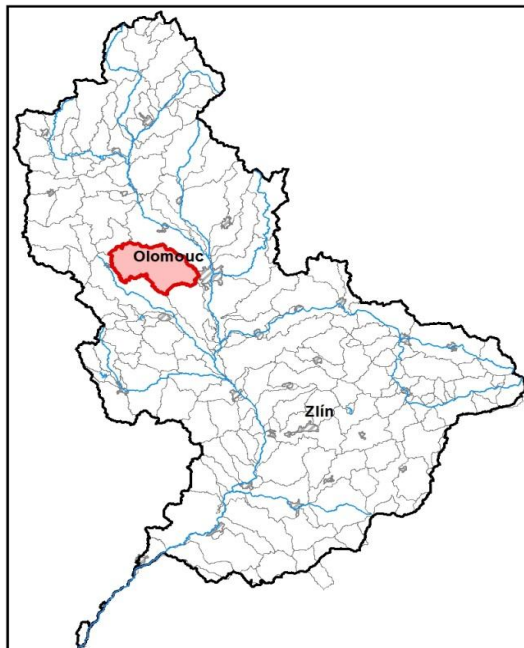
**Blata od pramene po tok Deštná včetně**

Kraj (kraje)	Olomoucký
Vodoprávní úřad (úřady)	Prostějov, Olomouc, Litovel

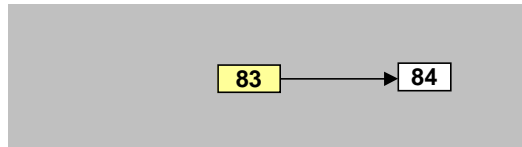
Pracovní číslo VÚ	<b>M083</b>
ID VÚ	MOV_0840
ČHP	4-12-01-019
Počet obyvatel:	18 751
Kategorie	řeka
Typ	3-2-1-2
Úmoří	Černé moře
Nadmořská výška	200 – 500
Geologický typ	krystalinikum a vulkanity
Řád Strahlera	řičky (řád 4.-6.)
Plocha povodí km <sup>2</sup>	199,70
Délka páteř. toku [km]	19,70
Staničení páteř. toku	25,3 - 45,0
Povodí vodárenské nádrže	ne
Povodí - koupací vody	ne
Rybné vody	kaprové

1. Charakteristika vodního útvaru

**M083**

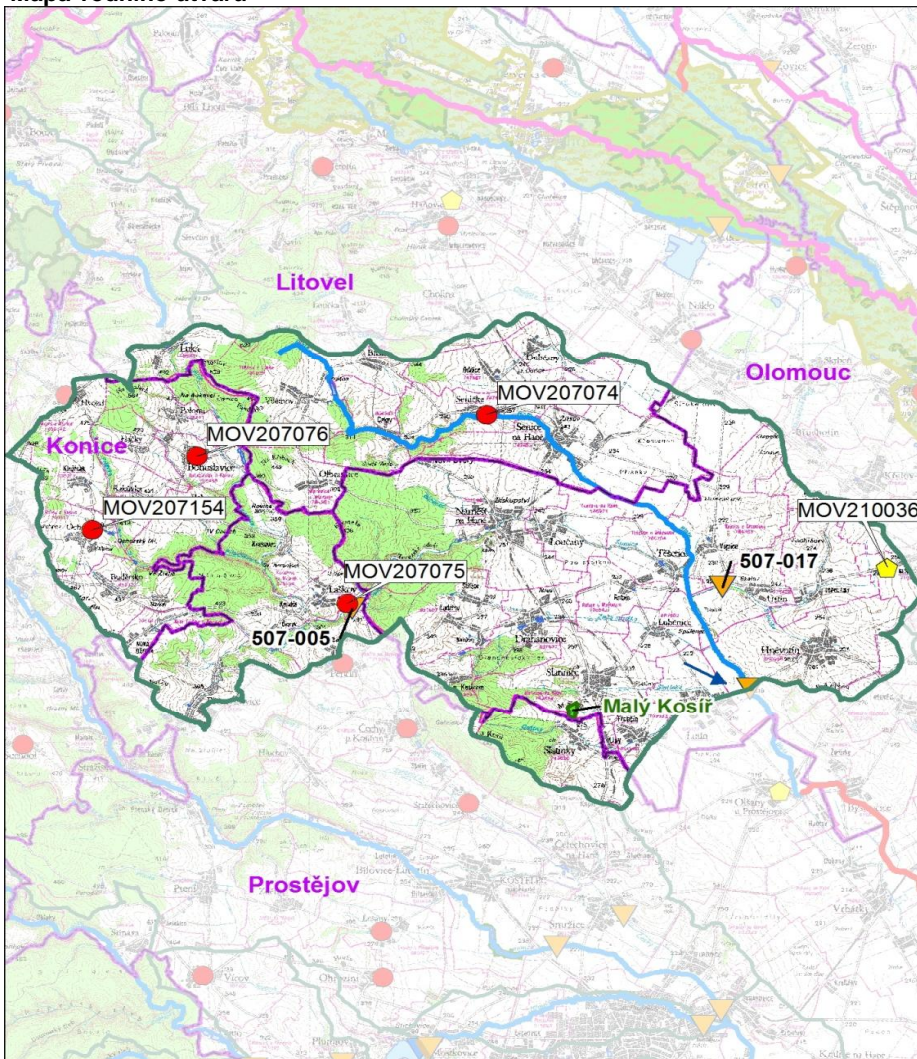


Návaznost vodních útvarů



Hydrologické charakteristiky uzávěrového profilu (neověřená data) [m <sup>3</sup> /s]	Q <sub>a</sub>	0,397
	Q <sub>330d</sub>	0,046
	Q <sub>1</sub>	3,64
	Q <sub>100</sub>	26,8

Mapa vodního útvaru



**Legenda**

**Opatření v plánu dílčího povodí**

- ČOV a kanalizace
- ◆ staré ekologické zátěže

**Revitalizace toku:**

- revitalizace vodních toků
- - odstranění migračních překážek
- přírodě blízké PPO

**Protipovodňová opatření:**

- v oblastech s významným povodňovým rizikem
- mimo oblasti s významným povodňovým rizikem

MOV207193 Číslo opatření

**Ostatní informace**

- ▼ Profil monitoringu jakosti vod
- Ptačí oblasti
- Evropsky významné lokality
- Zvláště chráněná území
- Hranice obcí s rozšířenou působností

Využití území			
Popis	%	km <sup>2</sup>	
Umělé přetvořené plochy	7,3	14,6	
Orná půda	67,9	135,5	
Trvalé plodiny	1,8	3,5	
Travní porosty	0,4	0,8	
Směšené zemědělské oblasti	0,9	1,8	
Les, polopřírodní vegetace	21,8	43,5	
Mokřady	0,0	0,0	
Vody	0,0	0,0	

## 2. Chráněná území vázaná na vodní prostředí

ID	Název CHÚ	Druh
1731	Malý Kosíř	PR

\*) EVL - evropsky významná lokalita, PO - ptačí oblast

PP - přírodní památka, PR - přírodní rezervace

## 3. Užívání vody (stav z VH bilance roku 2012)

Odběry vody povrchové				
Odvětví	Skutečné		Povolené	Počet odb.
	tis.m <sup>3</sup> /rok	l/s	tis.m <sup>3</sup> /rok	
vodovody				
zeměděl.				
energetika				
průmysl				
ostatní				
celkem	0,0	0,0	0,0	0

Výčet odběrů			
Vodní tok	Účel *	l/s	

\* V - veřejné vodovody, K - komunální vypouštění, Z - zemědělství, E - energetika, P - průmysl, J - ostatní

Odběry vody podzemní				
Odvětví	Skutečné		Povolené	Počet odb.
	tis.m <sup>3</sup> /rok	l/s	tis.m <sup>3</sup> /rok	
vodáren.	1156,2	36,7	1826,5	7
ostatní	99,7	3,2	235,7	9
celkem	1255,8	39,8	2062,2	16
Významné odběry		Místo	Účel *	l/s
MOVO Olomouc - Senice na Hané		Senice na H	V	31,1
Obec Slatinice - vrt HV501 a HV501		Slatinice na	V	2,5
Obec Slatinice - vrt HV501 a HV501		Lhota pod h	V	1,0
dalších 13 odběrů				5,3

Významná akumulace vody			
Nádrž	Vodní tok	Obj. [mil.m <sup>3</sup> ]	Odběr [mil.m <sup>3</sup> /r]

Vypouštění vod				
Odvětví	Skutečné		Povolené	Počet vyp.
	tis.m <sup>3</sup> /rok	l/s	tis.m <sup>3</sup> /rok	
komunální	517,1	16,4	663,8	14
zeměděl.				
energetika				
průmysl				
ostatní				
celkem	517,1	16,4	663,8	14

Výčet vypouštění			
Vodní tok	Typ *	l/s	
Městys Náměšť na Hané- Loučany ČOV	Šumice (Luč)	K	4,7
Obec Slatinice (obec + lázně) ČOV	Slatinka	K	3,0
Obec Senice na Hané - ČOV	Blata	K	2,1
MOVO Olomouc - Bohuslavice ČOV	Bohuslavick	K	1,7
Obec Těšetice + Rataje + Vojnice VK	Blata	K	1,4
Obec Drahanovice VK	Zlatá stružka	K	0,8
Obec Luká VK	Šumice (Luč)	K	0,5
VhS Čerlinka - Vilémov ČOV	PB Blata v k	K	0,5
Obec Ústín VK	Stouska	K	0,4
Obec Luběnice VK	Zlatá stružka	K	0,4
Obec Senička VK	Blata	K	0,3
3 vypouštění			0,7

Bodové znečištění - souhrnné údaje [t/rok]				
BSK <sub>5</sub>	CHSK <sub>Cr</sub>	N-NH <sub>4</sub>	N <sub>anorg</sub>	P <sub>celk.</sub>
13,287	38,149	2,352	3,301	1,183

Plošné znečištění	
Celkový dusík od hospodářských zvířat [kg/ha/rok]	6,29
Podíl plochy zranitelných oblastí [%]	100,0
Podíl odvodněných zemědělských ploch [%]	7,8
Podíl intenzivně využívané zemědělské půdy [%]	73,2
Vstup celk. fosforu (mimoerozní) [kg/km <sup>2</sup> /rok]	7,33
Vstup erozního sedimentu [t/ha za rok]	0,29

Významný převod vody	
Název	Kapacita [m <sup>3</sup> /s]

Hydromorfologické ukazatele								
Vodní tok (správce *)	Délka [km]	Počet překážek	(z toho s rybochodem)	Vzdouvání	Zpevnění břehů a koryta	Podélné hráze	Zastavěná území	Zatrubnění
Blata (PM)	19,7	0	0	0,0	13,5	0,0	0,5	0,0

\*) PM - Povodí Moravy, s.p., LČR - Lesy České republiky, s.p., MO ČR - Ministerstvo obrany České republiky

## 4. Monitoring jakosti povrchových vod v období 2010 - 2016

Kód profilu	Vodní tok	Název	Reprezentativní	Monitoring zranit. oblastí	Poznámka
507-017	Hněvotínský potok	Ústín	ne	ano	
507-005	Šumice	Laškov	ne	ano	

## 5. Hodnocení stavu vodního útvaru

Profily použité pro hodnocení		
Kód profilu	Tok	Název
507-007	Blata	Lutín

Silně ovlivněný vodní útvar	
HMWB	Důvody vymezení
ne	-

Ekologický stav/potenciál						
FYZIKÁLNĚ-CHEMICKÉ SLOŽKY			BIOLOGICKÉ SLOŽKY			
V.F-CH.L.	SPECIF. ZNEČ. L.	MZB	FYTOBENTOS	FP	MAKROFYTA	RYBY
střední	nehodnoceno	poškozený	střední	-	-	-
střední		poškozený				
poškozený						
N-NH4, N-NO3, Pcelk.		Využití: V.F-CH.L. - všeobecné fyzikálně-chemické látky SPECIF. ZNEČ. L. - specifické znečišťující látky MZB - makrozoobentos FP - fytoplankton nedosažení DS - nedosažení dobrého stavu HMWB - silně ovlivněný vodní útvar				

Chemický stav
dobrý

Celkový stav VU	
Ekol. stav/potenciál	Chemický stav
poškozený	dobrý
Celkový stav	
nevyhovující	

### Cíle - ukazatele způsobující nedosažení dobrého stavu

Ukazatel	Statistická veličina	Jednotka	Limitní hodnota	Naměřená hodnota	Index nesouladu	Typ výjimky	Odhad stavu k roku 2021
N-NH4	medián	mg/l	0,23	0,39	1,7	prodloužení lhůt	dobrý
N-NO3	medián	mg/l	4,5	5,54	1,2	prodloužení lhůt	střední
Pcelk.	medián	mg/l	0,15	0,26	1,7	prodloužení lhůt	střední
fytoobentos						prodloužení lhůt	střední
makrozoobentos						prodloužení lhůt	poškozený

Využití: Index nesouladu - poměr naměřené a limitní hodnoty

## 6. Stav protipovodňové ochrany

### Oblasti s významnými povodňovými riziky

Agreg. úsek	Vodní tok (ID úseku)	Úsek	Říční km	Obce v nepříjemném riziku

### Zastavěná území nechráněná nebo nedostatečně chráněná před povodněmi

Vodní tok	Místo, lokalita	ID obce	Stávající stupeň ochrany Qn	Správce toku
Blata	Senička	552267	Q1	Povodí Moravy, s.p.
Blata	Senice na Hané	505081	Q5	Povodí Moravy, s.p.
Deštná	Lutín	503657	Q1	Povodí Moravy, s.p.
Zlatá Stružka	Luběnice	552216	Q1	Povodí Moravy, s.p.

### Místa omezující průtočnost vodních toků

Vodní tok	Říční km	Obec, lokalita	Komentář
Blata	25,537	Hněvotín	Silniční most
Blata	27,288	Ústín	Hospodářský most
Blata	28,023	Ústín - Luběnice	Lávka pro pěší
Blata	29,266	Vojnice - Těšetice	Silniční most
Blata	29,790	Vojnice - Těšetice	Lávka pro pěší
Blata	30,607	Vojnice - Těšetice	Hospodářský most
Blata	31,473	Loučany na Hané	Hospodářský most
Blata	32,169	Loučany - Senice	Hospodářský most
Blata	34,680	Senice na Hané	Most
Blata	34,741	Senice na Hané	Most
Blata	34,753	Senice na Hané	Přechod potrubí
Blata - dalších 32 lokalit			
Deštná - dalších 7 lokalit			
Šumice - další 3 lokality			
Zlatá Stružka - dalších 16 lokalit			

## 7. Návrh opatření ve vodním útvaru

Opatření k dosažení cílů ochrany vod jako složky životního prostředí			
Kanalizace a ČOV (opatření typu A, kap. VI.1.7)			
ID opatření	Název opatření	Prog. opatř.	Poznámka
MOV207076	Bohuslavice, Splašková kanalizace Bohuslavice	ostatní	
MOV207154	Ochoz, Oddílná kanalizace a ČOV Ochoz	program	
MOV207074	Senička, Senička - kanalizace	program	
MOV207075	Laškov, Laškov - kanalizace a ČOV	program	

Staré ekologické zátěže (opatření typu A, kap. VI.1.10)					
ID opatření	Název opatření	Katastr	Obec	Prog. opatř.	SEKM ID
MOV210036	SEZ - Olomouc - Neředín (MO130011)	Neředín	Olomouc	ostatní	11050068

Revitalizace vodních toků a odstraňování migračních překážek (opatření typu A, kap. VI.1.12)				
ID opatření	Název opatření	Nositel*	Prog. opatř.	Způsob financování

) PM - Povodí Moravy, s.p., LČR - Lesy České republiky, s.p.

Opatření typu B			
ID opatření	Název opatření	Prog.opatř.	Kapitola
MOV207501	Správné postupy v oblasti ochrany vod jako složky životního prostředí	program	VI.1.7
MOV212501	Revitalizace vodních toků	program	VI.1.12
MOV212502	Migrační prostupnost vodních toků	program	VI.1.12
MOV212503	Revitalizace - Záměry navrhovatelů	ostatní	VI.1.12
MOV212505	Přírodě blízké PPO mimo OsVPR - Záměry navrhovatelů	ostatní	VI.1.12, VI.1.18
MOV215004	Podpora retenční a infiltrační schopnosti půd, omezení povrchového odtoku a jeho přeměna na podzemní, redukce nevhodně odvodněných pozemků	program	VI.1.15
MOV216501	Správné postupy v oblasti vodohospodářských služeb	program	VI.1.16
MOV218502	PPO mimo OsVPR - Záměry navrhovatelů	-	VI.1.18
MOV218503	Záplavová území	-	VI.1.18
MOV220501	Průzkumný monitoring	program	VI.2

Opatření na úseku ochrany před povodněmi (opatření typu A, kap. VI.1.17 a VI.1.18)				
ID opatření	Název opatření	Nositel*	Ř. km	Způsob financování

) PM - Povodí Moravy, s.p., LČR - Lesy České republiky, s.p.

Plánované komplexní pozemkové úpravy			
Katastrální území	Obec	Pozemkový úřad	Plocha KPÚ [ha]
Březsko	Březsko	Prostějov	404
Nová Dědina u Konice	Konice	Prostějov	205

## 8. Odhad dopadu opatření k r. 2021 na ekologický a chemický stav

Ekol. stav/potenciál	Chemický stav
poškozený potenciál	dobrý stav

Poznámky k navrhovaným opatřením: