

Průvodní list útvaru povrchových vod Plánu dílčího povodí Moravy 2016 - 2021

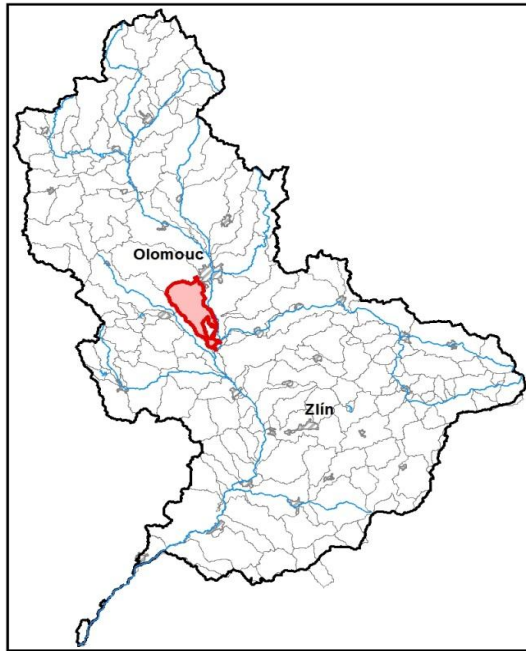
Blata od toku Deštná po ústí do toku Morava

Kraj (kraje)	Olomoucký
Vodoprávní úřad (úřady)	Přerov, Prostějov, Olomouc

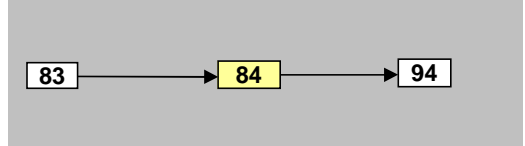
Pracovní číslo VÚ	M084
ID VÚ	MOV_0850
ČHP	4-12-01-024/3
Počet obyvatel:	11 068
Kategorie	řeka
Typ	3-1-2-2
Úmoří	Černé moře
Nadmořská výška	< 200
Geologický typ	pískovce, jílovce, kvartér
Řád Strahlera	říčky (řád 4.-6.)
Plocha povodí km ²	112,10
Délka páteř. toku [km]	25,30
Staničení páteř. toku	0,0 - 25,3
Povodí vodárenské nádrže	ne
Povodí - koupací vody	ne
Rybné vody	kaprové

1. Charakteristika vodního útvaru

M084

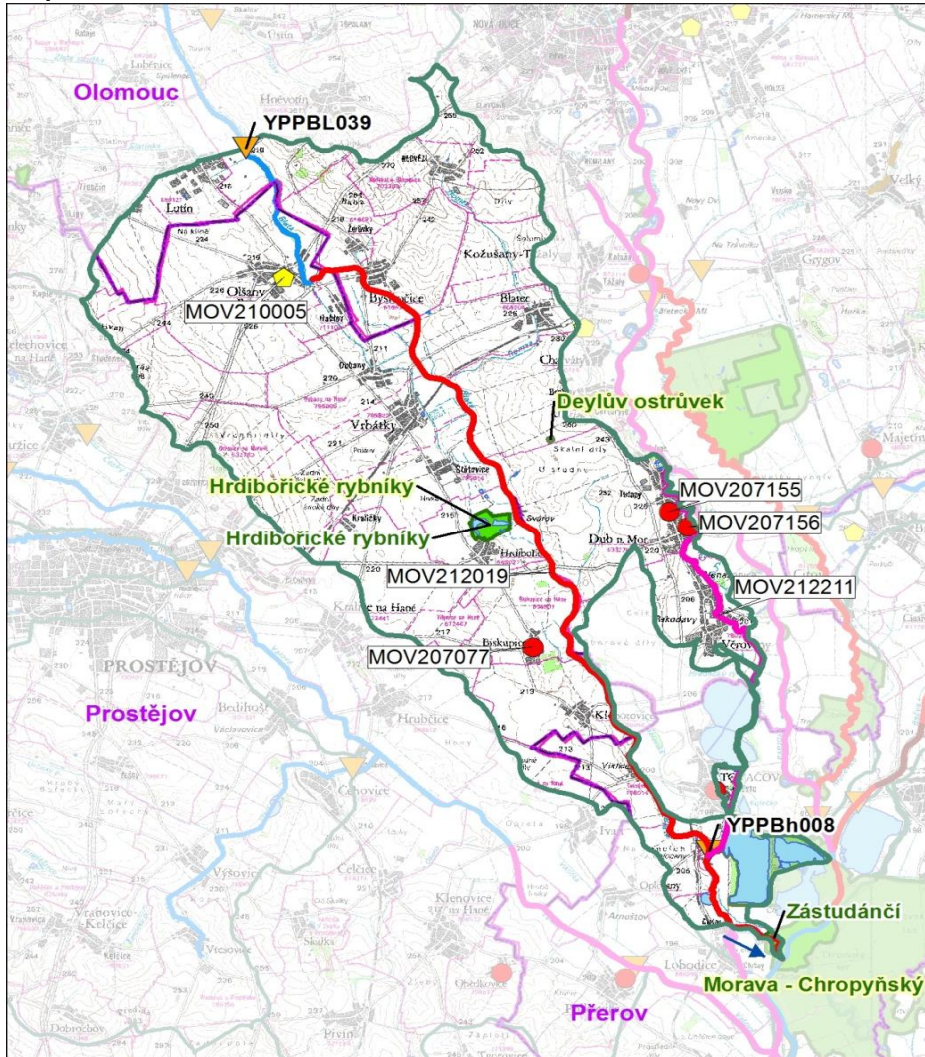


Návaznost vodních útvarů



Hydrologické charakteristiky uzávěrového profilu (neověřená data) [m ³ /s]	Q _a	0,645
	Q _{330d}	0,147
	Q ₁	4,10
	Q ₁₀₀	30,0

Mapa vodního útvaru



Legenda

Opatření v plánu dílčího povodí

- ČOV a kanalizace
 - ◆ staré ekologické zátěže
- Revitalizace toku:
- revitalizace vodních toků
 - - - odstranění migračních překážek
 - přírodě blízké PPO
- Protipovodňová opatření:
- v oblastech s významným povodňovým rizikem
 - mimo oblasti s významným povodňovým rizikem
- MOV20195 Číslo opatření

Ostatní informace

- ▼ Profil monitoringu jakosti vod
- Ptačí oblasti
- Evropsky významné lokality
- Zvláště chráněná území
- Hranice obcí s rozšířenou působností

Využití území		
Popis	%	km ²
Umělé přetvořené plochy	6,7	7,6
Orná půda	89,6	100,4
Trvalé plodiny	0,0	0,0
Travní porosty	0,2	0,3
Smišené zemědělské oblasti	1,7	1,9
Les, polopřírodní vegetace	0,2	0,3
Mokřady	0,0	0,0
Vody	1,5	1,7

2. Chráněná území vázaná na vodní prostředí

ID	Název CHÚ	Druh
CZ0712186	Hrdibořické rybníky	EVL
CZ0713008	Deylův ostrůvek	EVL
CZ0714085	Morava - Chropýňský luh	EVL
530	Zástudánčí	NPR
1252	Hrdibořické rybníky	NPP

*) EVL - evropsky významná lokalita, PO - ptačí oblast

PP - přírodní památka, PR - přírodní rezervace

3. Užívání vody (stav z VH bilance roku 2012)

Odběry vody povrchové				
Odvětví	Skutečné		Povolené	Počet odb.
	tis.m ³ /rok	l/s	tis.m ³ /rok	
vodovody	7,1	0,2	4730,0	1
zeměděl.				
energetika				
průmysl	2,7	0,1	100,0	1
ostatní				
celkem	9,8	0,3	4830,0	2

Výčet odběrů			
Vodní tok	Účel *	l/s	
VaK Přerov - Tovačov I (sever)	Blata	V	0,2
Cukrovar Vrbátky	Blata	P	0,1

Vypouštění vod				
Odvětví	Skutečné		Povolené	Počet vyp.
	tis.m ³ /rok	l/s	tis.m ³ /rok	
komunální	750,7	23,8	1 166,0	10
zeměděl.				
energetika				
průmysl	79,4	2,5	100,0	1
ostatní				
celkem	830,0	26,3	1 266,0	11

Výčet vypouštění			
Vodní tok	Typ *	l/s	
Obec Lutín ČOV	Blata	K	12,5
VaK Přerov -Tovačov ČOV	Mlýnský nář	K	3,6
Obec Olšany u Prostějova ČOV	Blata	K	3,0
Cukrovar Vrbátky - ČOV	Blata	P	2,5
Obec Vrbátky ČOV	Blata	K	2,1
Obec Věřovany - ČOV	Mlýnský nář	K	0,7
MOVO Olomouc - ÚV Hrdibořice	Blata	K	0,6
Obec Věřovany VK	Mlýnský nář	K	0,5
Obec Blatec VK	Romza	K	0,5
INSTA CZ - Hrdibořice ČOV	Vrbátecký n	K	0,2
Obec Klopotovice ČOV	Blata	K	0,1

* V - veřejné vodovody, K - komunální vypouštění, Z - zemědělství, E - energetika, P - průmysl, J - ostatní

Odběry vody podzemní				
Odvětví	Skutečné		Povolené	Počet odb.
	tis.m ³ /rok	l/s	tis.m ³ /rok	
vodáren.	1625,4	51,5	315,4	4
ostatní	192,9	6,1	365,1	5
celkem	1818,2	57,7	680,5	9

Významné odběry			
Místo	Účel *	l/s	
MOVO Olomouc - Hrdibořice	Hrdibořice	V	35,7
MOVO Olomouc - Nenakonice	Věřovany	V	7,5
VaK Přerov - Klopotovice	Klopotovice	V	5,4
dalších 6 odběrů			9,0

Bodové znečištění - souhrnné údaje [t/rok]				
BSK ₅	CHSK _{Cr}	N-NH ₄	N _{anorg}	P _{celk.}
5,347	27,334	3,526	9,277	0,820

Plošné znečištění	
Celkový dusík od hospodářských zvířat [kg/ha/rok]	8,12
Podíl plochy zranitelných oblastí [%]	100,0
Podíl odvodněných zemědělských ploch [%]	5,1
Podíl intenzivně využívané zemědělské půdy [%]	91,9
Vstup celk. fosforu (mimoerozní) [kg/km ² /rok]	1,67
Vstup erozního sedimentu [t/ha za rok]	0,37

Významná akumulace vody			
Nádrž	Vodní tok	Obj. [mil.m ³]	Odběr [mil.m ³ /r]

Významný převod vody	
Název	Kapacita [m ³ /s]
Boleloucký náhon (zaústění)	

Hydromorfologické ukazatele								
Vodní tok (správce *)	Délka [km]	Počet překážek	(z toho s rybochodem)	Vzdouvání	Zpevnění břehů a koryta	Podélné hráze	Zastavěná území	Zatrubnění
Blata (PM)	25,3	4	0	1,2	20,3	1,5	0,2	0,0

*) PM - Povodí Moravy, s.p., LČR - Lesy České republiky, s.p., MO ČR - Ministerstvo obrany České republiky

4. Monitoring jakosti povrchových vod v období 2010 - 2016

Kód profilu	Vodní tok	Název	Reprezentativní	Monitoring zranit. oblastí	Poznámka
YPPBL039	Blata	pod Deštnou	ano	ano	
YPPBh008	Blata	Tovačov	ano	ne	

5. Hodnocení stavu vodního útvaru

Profily použité pro hodnocení		
Kód profilu	Tok	Název
YPPBh008	Blata	Tovačov

Silně ovlivněný vodní útvar	
HMWB	Důvody vymezení
ne	-

Ekologický stav/potenciál						
FYZIKÁLNĚ-CHEMICKÉ SLOŽKY			BIOLOGICKÉ SLOŽKY			
V.F-CH.L.	SPECIF. ZNEČ. L.	MZB	FYTOBENTOS	FP	MAKROFYTA	RYBY
střední	střední	poškozený	-	-	střední	-
střední		poškozený				
poškozený						
Pcelk.	železo	Využití: V.F-CH.L. - všeobecné fyzikálně-chemické látky SPECIF. ZNEČ. L. - specifické znečišťující látky MZB - makrozoobentos FP - fytoplankton nedosažení DS - nedosažení dobrého stavu HMWB - silně ovlivněný vodní útvar				

Chemický stav
nedosažení DS
nikl, benzo[a]pyren, benzo[b]fluoranthen, benzo[ghi]perylene, benzo[k]fluoranthen, fluoranten

Celkový stav VU	
Ekol. stav/potenciál	Chemický stav
poškozený	nedosažení DS
Celkový stav	
nevyhovující	

Cíle - ukazatele způsobující nedosažení dobrého stavu

Ukazatel	Statistická veličina	Jednotka	Limitní hodnota	Naměřená hodnota	Index nesouladu	Typ výjimky	Odhad stavu k roku 2021
benzo[a]pyren	aritmetický průměr	ug/l	0,00017	0,01	82,8	méně přísné cíle	nevyhovující
benzo[b]fluoranthen	maximum	ug/l	0,017	0,06	3,6	prodloužení lhůt	nevyhovující
benzo[ghi]perylene	maximum	ug/l	0,0082	0,05	5,9	méně přísné cíle	nevyhovující
benzo[k]fluoranthen	maximum	ug/l	0,017	0,03	1,7	prodloužení lhůt	nevyhovující
fluoranten	aritmetický průměr	ug/l	0,0063	0,03	5,1	méně přísné cíle	nevyhovující
nikl	aritmetický průměr	ug/l	4	7,37	1,8	prodloužení lhůt	nevyhovující
Pcelk.	medián	mg/l	0,15	0,27	1,8	prodloužení lhůt	střední
železo	aritmetický průměr	mg/l	1	1,14	1,1	prodloužení lhůt	dobry
makrofyta						prodloužení lhůt	střední
						prodloužení lhůt	poškozený

Využití: Index nesouladu - poměr naměřené a limitní hodnoty

6. Stav protipovodňové ochrany

Oblasti s významnými povodňovými riziky				
Agreg. úsek	Vodní tok (ID úseku)	Úsek	Říční km	Obce v nepřijatelném riziku

Zastavěná území nechráněná nebo nedostatečně chráněná před povodněmi				
Vodní tok	Místo, lokalita	ID obce	Stávající stupeň ochrany Qn	Správce toku
Blata	Vrbátky	590185	Q10	Povodí Moravy, s.p.
Morava	Věrovany	552119	<Q5	Povodí Moravy, s.p.
Blata	Olšany u Prostějova	589829	Q5	Povodí Moravy, s.p.
Blata	Bystročice	500879	Q10	Povodí Moravy, s.p.

Místa omezující průtočnost vodních toků			
Vodní tok	Říční km	Obec, lokalita	Komentář
Blata	0,995	Tovačov - Lobodice	Lávka pro pěší
Blata	15,665	Charváty - Štětovice	Hospodářský most
Blata	16,473	Charváty - Vrbátky	Lávka pro pěší
Blata	17,169	Charváty - Vrbátky	Lávka pro pěší
Blata	17,566	Blatec - Vrbátky	Hospodářský most
Blata	17,955	Blatec - Dubany na Hané	Silniční most
Blata	20,568	Bystročice	Silniční most
Blata	21,697	Olšany	Dálniční most
Blata	22,463	Olšany u prostějova	Lávka pro pěší
Blata	22,477	Olšany u Prostějova	Silniční most
Blata	23,663	Olšany u Prostějova	Lávka pro pěší

7. Návrh opatření ve vodním útvaru

Opatření k dosažení cílů ochrany vod jako složky životního prostředí			
Kanalizace a ČOV (opatření typu A, kap. VI.1.7)			
ID opatření	Název opatření	Prog. opatř.	Poznámka
MOV207156	Dub nad Moravou, Dub nad Moravou - rekonstrukce a intenzifikace ČOV	ostatní	
MOV207155	Dub nad Moravou, Dub nad Moravou - rekonstrukce kanalizace	ostatní	
MOV207077	Biskupice, Biskupice - kanalizace	program	

Staré ekologické zátěže (opatření typu A, kap. VI.1.10)					
ID opatření	Název opatření	Katastr	Obec	Prog. opatř.	SEKM ID
MOV210005	SEZ - Jímací území Olšany u Prostějova	Olšany u Prostějova	Olšany u Prostějova	program	11111001

Revitalizace vodních toků a odstraňování migračních překážek (opatření typu A, kap. VI.1.12)				
ID opatření	Název opatření	Nositel*	Prog. opatř.	Způsob financování
MOV212019	Blata, Liniová revitalizace vodního toku Blata (MO110015)	PM	ostatní	-
MOV212211	Morava +, Realizace vhodných přírodně blízkých protipovodňových opatření a opatření pro zlepšování hydromorfologického stavu vodních toků na základě studie „Povodí horní a střední Moravy – vyhodnocení hydromorfologického stavu a návrhy, přírodně blízkých protipovodňových opatření na vybraných vodních tocích dle požadavků rámcové směrnice o vodách“	PM	ostatní	-

*) PM - Povodí Moravy, s.p., LČR - Lesy České republiky, s.p.

Opatření typu B			
ID opatření	Název opatření	Prog.opatř.	Kapitola
MOV205001	Opatření pro regulaci odběrů a vzdouvání (MO100108)	program	VI.1.5
MOV205002	Opatření k zamezení rizikového kvantitativního stavu útvarů podzemních vod (MO100110)	program	VI.1.5
MOV205003	Revize hospodaření s vodami v povodích nad profily s napjatou hydrologickou bilancí	program	VI.1.5
MOV205004	Opatření proti nevhodnému využívání území (těžba kolektoru podzemních vod (MOV100109)	program	VI.1.5
MOV207501	Správné postupy v oblasti ochrany vod jako složky životního prostředí	program	VI.1.7
MOV212501	Revitalizace vodních toků	program	VI.1.12
MOV212502	Migrační prostupnost vodních toků	program	VI.1.12
MOV212503	Revitalizace - Záměry navrhovatelů	ostatní	VI.1.12
MOV212505	Přírodně blízké PPO mimo OsVPR - Záměry navrhovatelů	ostatní	VI.1.12, VI.1.18
MOV215004	Podpora retenční a infiltrační schopnosti půd, omezení povrchového odtoku a jeho p	program	VI.1.15
MOV216501	Správné postupy v oblasti vodohospodářských služeb	program	VI.1.16
MOV218503	Záplavová území	-	VI.1.18
MOV220501	Průzkumný monitoring	program	VI.2

Opatření na úseku ochrany před povodněmi (opatření typu A, kap. VI.1.17 a VI.1.18)				
ID opatření	Název opatření	Nositel*	Ř. km	Způsob financování
MOV212211	Morava +, Realizace vhodných přírodně blízkých protipovodňových opatření a opatření pro zlepšování hydromorfologického stavu vodních toků na základě studie „Povodí horní a střední Moravy – vyhodnocení hydromorfologického stavu a návrhy, přírodně blízkých protipovodňových opatření na vybraných vodních tocích dle požadavků rámcové směrnice o vodách“	PM	-	-

*) PM - Povodí Moravy, s.p., LČR - Lesy České republiky, s.p.

Plánované komplexní pozemkové úpravy			
Katastrální území	Obec	Pozemkový úřad	Plocha KPÚ [ha]

8. Odhad dopadu opatření k r. 2021 na ekologický a chemický stav

Ekol. stav/potenciál	Chemický stav
poškozený potenciál	nedosažení dobrého stavu

Poznámky k navrhovaným opatřením:
