

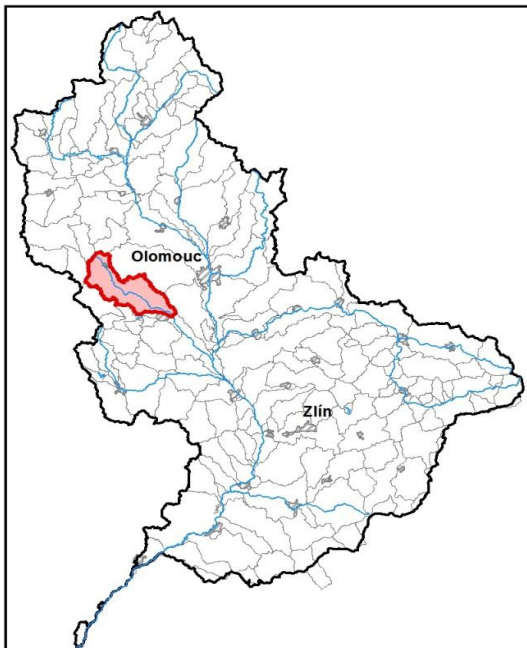
**Romže od pramene po soutok s tokem Hloučela**

Kraj (kraje)	Olomoucký, Jihomoravský
Vodoprávní úřad (úřady)	Prostějov, Olomouc, Konice

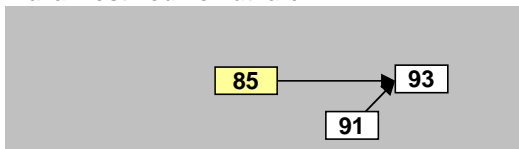
Pracovní číslo VÚ	<b>M085</b>
ID VÚ	MOV_0860
ČHP	4-12-01-044
Počet obyvatel:	19 792
Kategorie	řeka
Typ	3-2-2-2
Úmoří	Černé moře
Nadmořská výška	200 – 500
Geologický typ	pískovce, jílovce, kvartér
Řád Strahlera	říčky (řád 4.-6.)
Plocha povodí km <sup>2</sup>	178,06
Délka páteř. toku [km]	31,00
Staničení páteř. toku	0,0 - 31,0
Povodí vodárenské nádrže	ne
Povodí - koupací vody	ne
Rybné vody	kaprové

1. Charakteristika vodního útvaru

**M085**

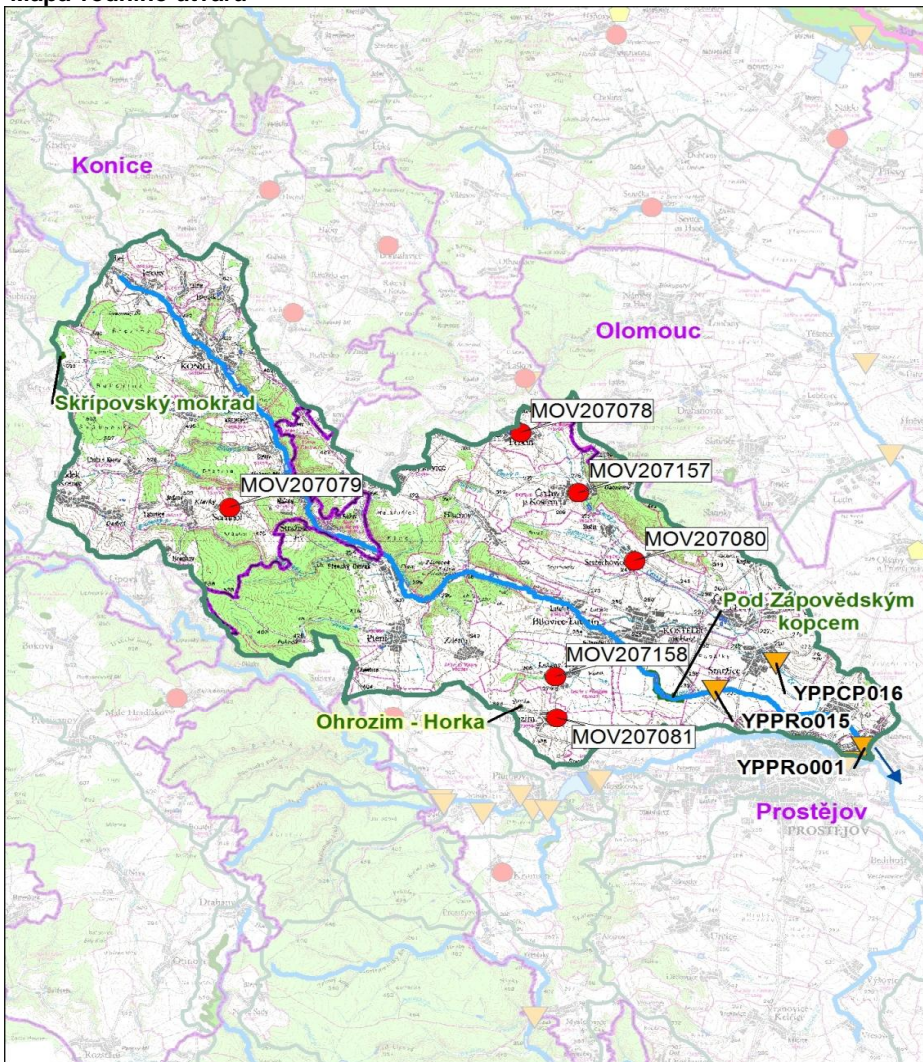


Návaznost vodních útvarů



Hydrologické charakteristiky uzavřevého profilu (neověřená data) [m <sup>3</sup> /s]	Q <sub>a</sub>	0,595
	Q <sub>330d</sub>	0,177
	Q <sub>1</sub>	8,00
	Q <sub>100</sub>	50,0

Mapa vodního útvaru



Legenda

Opatření v plánu dílčího povodí

● ČOV a kanalizace

◆ staré ekologické zátěže

Revitalizace toku:

— revitalizace vodních toků

— odstranění migračních překážek

— přírodě blízké PPO

Protipovodňová opatření:

— v oblastech s významným povodňovým rizikem

— mimo oblasti s významným povodňovým rizikem

MOV207193 Číslo opatření

Ostatní informace

▼ Profil monitoringu jakosti vod

◆ Ptačí oblasti

— Evropsky významné lokality

— Zvláště chráněná území

— Hranice obcí s rozšířenou působností

Využití území			
Popis	%	km <sup>2</sup>	
Umělé přetvořené plochy	7,7	13,6	
Orná půda	57,8	102,9	
Trvalé plodiny	0,0	0,0	
Travní porosty	1,7	3,1	
Směšené zemědělské oblasti	6,7	11,9	
Les, polopřírodní vegetace	26,2	46,6	
Mokřady	0,0	0,0	
Vody	0,0	0,0	

## 2. Chráněná území vázaná na vodní prostředí

ID	Název CHÚ	Druh
CZ0713383	Ohrozim - Horka	EVL
1455	Skřípovský mokřad	PP
1218	Pod Zápověděským kopcem	PP

\*) EVL - evropsky významná lokalita, PO - ptačí oblast

PP - přírodní památka, PR - přírodní rezervace

## 3. Užívání vody (stav z VH bilance roku 2012)

Odběry vody povrchové				
Odvětví	Skutečné		Povolené	Počet odb.
	tis.m <sup>3</sup> /rok	l/s	tis.m <sup>3</sup> /rok	
vodovody				
zeměděl.				
energetika				
průmysl				
ostatní				
celkem	0,0	0,0	0,0	0
Výčet odběrů				
Vodní tok		Účel *	l/s	

Vypouštění vod				
Odvětví	Skutečné		Povolené	Počet vyp.
	tis.m <sup>3</sup> /rok	l/s	tis.m <sup>3</sup> /rok	
komunální	580,3	18,4	1 281,8	8
zeměděl.				
energetika				
průmysl				
ostatní				
celkem	580,3	18,4	1 281,8	8
Výčet vypouštění				
Vodní tok		Typ *	l/s	
Město Konice ČOV	Romže	K	6,5	
Město Kostelec na Hané ČOV-nová	Mlýnská strc	K	3,7	
Obec Čechy pod Kosířem ČOV	Český potok	K	2,8	
Město Kostelec na Hané ČOV-stará	Mlýnská strc	K	2,4	
Brodek u Konice - VK	Brodecký p.	K	1,3	
Brodek u Konice ČOV	Brodecký p.	K	0,8	
Obec Březsko VK	LP Romže v	K	0,6	
ZD Vícov - ČOV Lešany	Lešanský p.	K	0,2	

\* V - veřejné vodovody, K - komunální vypouštění, Z - zemědělství, E - energetika, P - průmysl, J - ostatní

Odběry vody podzemní				
Odvětví	Skutečné		Povolené	Počet odb.
	tis.m <sup>3</sup> /rok	l/s	tis.m <sup>3</sup> /rok	
vodáren.	1756,3	55,7	296,8	6
ostatní	105,6	3,3	186,4	9
celkem	1861,9	59,0	483,2	15
Významné odběry				
Místo		Účel *	l/s	
MOVO Olomouc - Smržice		Smržice	V	50,1
VAK Plumlov-Vícov - Ptení, VZ Pohoř		Ptení	V	2,8
VAK Plumlov-Vícov - Ptení, VZ Pohoř		Křemeneč	V	1,4
dalších 6 odběrů				4,8

Bodové znečištění - souhrnné údaje [t/rok]				
BSK <sub>5</sub>	CHSK <sub>Cr</sub>	N-NH <sub>4</sub>	N <sub>anorg</sub>	P <sub>celk.</sub>
6,025	22,289	5,656	6,788	0,693

Plošné znečištění	
Celkový dusík od hospodářských zvířat [kg/ha/rok]	4,49
Podíl plochy zranitelných oblastí [%]	95,8
Podíl odvodněných zemědělských ploch [%]	13,3
Podíl intenzivně využívané zemědělské půdy [%]	62,6
Vstup celk. fosforu (mimoerozní) [kg/km <sup>2</sup> /rok]	2,10
Vstup erozního sedimentu [t/ha za rok]	0,14

Významná akumulace vody			
Nádrž	Vodní tok	Obj. [mil.m <sup>3</sup> ]	Odběr [mil.m <sup>3</sup> /r]

Významný převod vody	
Název	Kapacita [m <sup>3</sup> /s]

Hydromorfologické ukazatele								
Vodní tok (správce *)	Délka [km]	Počet překážek	(z toho s rybochodem)	Vzdouvání	Zpevnění břehů a koryta	Podélné hráze	Zastavěná území	Zatrubnění
Romže (PM)	32,9	5	0	0,0	7,6	0,0	2,1	0,0

\*) PM - Povodí Moravy, s.p., LČR - Lesy České republiky, s.p., MO ČR - Ministerstvo obrany České republiky

## 4. Monitoring jakosti povrchových vod v období 2010 - 2016

Kód profilu	Vodní tok	Název	Reprezentativní	Monitoring zranit. oblastí	Poznámka
YPPCP016	Český potok (Vyklíčka)	Smržice	ne	ano	
YPPRo015	Romže	Kostelec na Hané	ne	ano	
YPPRo001	Romže	Vrahovice (ústí)	ano	ne	

## 5. Hodnocení stavu vodního útvaru

Profily použité pro hodnocení		
Kód profilu	Tok	Název
YPPRo015	Romže	Kostelec na Hané

Silně ovlivněný vodní útvar	
HMWB	Důvody vymezení
ne	-

Ekologický stav/potenciál						
FYZIKÁLNĚ-CHEMICKÉ SLOŽKY			BIOLOGICKÉ SLOŽKY			
V.F-CH.L.	SPECIF. ZNEČ. L.	MZB	FYTOBENTOS	FP	MAKROFYTA	RYBY
střední	velmi dobrý	střední	-	-	-	-
střední		střední				
střední						
N-NO3		Vybětlivky: V.F-CH.L. - všeobecné fyzikálně-chemické látky SPECIF. ZNEČ. L. - specifické znečišťující látky MZB - makrozoobentos FP - fytoplankton nedosažení DS - nedosažení dobrého stavu HMWB - silně ovlivněný vodní útvar				

Chemický stav
dobrý

Celkový stav VU	
Ekol. stav/potenciál	Chemický stav
střední	dobrý
Celkový stav	
nevyhovující	

### Cíle - ukazatele způsobující nedosažení dobrého stavu

Ukazatel	Statistická veličina	Jednotka	Limitní hodnota	Naměřená hodnota	Index nesouladu	Typ výjimky	Odhad stavu k roku 2021
N-NO3	medián	mg/l	4,5	5,68	1,3	prodloužení lhůt	střední
makrozoobentos						prodloužení lhůt	střední

Vybětlivky: Index nesouladu - poměr naměřené a limitní hodnoty

## 6. Stav protipovodňové ochrany

### Oblasti s významnými povodňovými riziky

Agreg. úsek	Vodní tok (ID úseku)	Úsek	Říční km	Obce v nepřijatelném riziku
A30	Romže (PM-111)	od Hloučely po Český potok	0,000 - 2,404	Držovice, Prostějov

### Zastavěná území nechráněná nebo nedostatečně chráněná před povodněmi

Vodní tok	Místo, lokalita	ID obce	Stávající stupeň ochrany Qn	Správce toku
Český potok	Stařechovice	590053	Q5	Povodí Moravy, s.p.
Český potok	Smržice	590029	Q1	Povodí Moravy, s.p.
Český potok	Čelechovice na Hané	589403	Q1	Povodí Moravy, s.p.
Český potok	Čechy pod Kosířem	589381	Q1	Povodí Moravy, s.p.

### Místa omezující průtočnost vodních toků

Vodní tok	Říční km	Obec, lokalita	Komentář
Český potok	0,009	Držovice na Moravě	Hospodářský most
Český potok	0,259	Držovice na Moravě	Most na cyklostezce
Český potok	2,084	Smržice	Provizorní lávka
Český potok	2,173	Smržice	Přechod nadzemního potrubí
Český potok	2,176	Smržice	Lávka
Český potok	2,293	Smržice	Lávka
Český potok	2,302	Smržice	Silniční most
Český potok	2,561	Smržice	Lávka
Český potok	2,570	Smržice	Silniční most
Český potok	2,672	Smržice	Most
Český potok	2,711	Smržice	Most
Český potok - dalších 36 lokalit			
Romže - dalších 10 lokalit			

## 7. Návrh opatření ve vodním útvaru

Opatření k dosažení cílů ochrany vod jako složky životního prostředí			
Kanalizace a ČOV (opatření typu A, kap. VI.1.7)			
ID opatření	Název opatření	Prog. opatř.	Poznámka
MOV207079	Suchdol, Obec Suchdol - ČOV a stoková síť	program	
MOV207157	Čechy pod Kosířem, Rekonstrukce části kanalizační sítě obce Čechy pod Kosířem	ostatní	
MOV207158	Lešany, Kanalizace Lešany včetně ČOV	program	
MOV207081	Ohrozim, Splašková kanalizace a ČOV v obci Ohrozim	program	
MOV207078	Pěnčín, Obec Pěnčín - stoková síť	program	
MOV207080	Stařechovice, Obec Stařechovice - stoková síť	program	

Staré ekologické zátěže (opatření typu A, kap. VI.1.10)					
ID opatření	Název opatření	Katastr	Obec	Prog. opatř.	SEKM ID

Revitalizace vodních toků a odstraňování migračních překážek (opatření typu A, kap. VI.1.12)				
ID opatření	Název opatření	Nositel*	Prog. opatř.	Způsob financování

) PM - Povodí Moravy, s.p., LČR - Lesy České republiky, s.p.

Opatření typu B			
ID opatření	Název opatření	Prog.opatř.	Kapitola
MOV205001	Opatření pro regulaci odběrů a vzdouvání (MO100108)	program	VI.1.5
MOV207501	Správné postupy v oblasti ochrany vod jako složky životního prostředí	program	VI.1.7
MOV212501	Revitalizace vodních toků	program	VI.1.12
MOV212502	Migrační prostupnost vodních toků	program	VI.1.12
MOV212504	Přírodě blízké PPO v OsVPR - Záměry navrhovatelů	ostatní	VI.1.12, VI.1.17
MOV215004	Podpora retenční a infiltrační schopnosti půd, omezení povrchového odtoku a jeho přeměna na podzemní, redukce nevhodně odvodněných pozemků	program	VI.1.15
MOV216501	Správné postupy v oblasti vodohospodářských služeb	program	VI.1.16
MOV218503	Záplavová území	-	VI.1.18
MOV220501	Průzkumný monitoring	program	VI.2

Opatření na úseku ochrany před povodněmi (opatření typu A, kap. VI.1.17 a VI.1.18)				
ID opatření	Název opatření	Nositel*	Ř. km	Způsob financování

) PM - Povodí Moravy, s.p., LČR - Lesy České republiky, s.p.

Plánované komplexní pozemkové úpravy			
Katastrální území	Obec	Pozemkový úřad	Plocha KPÚ [ha]
Dzbel	Dzbel	Prostějov	745
Březsko	Březsko	Prostějov	404
Jesenec	Jesenec	Prostějov	482
Nová Dědina u Konice	Konice	Prostějov	205
Ladín	Konice	Prostějov	119
Maleny	Stražisko	Prostějov	153
Růžov na Moravě	Stražisko	Prostějov	126
Stražisko	Stražisko	Prostějov	76
Ptení	Ptení	Prostějov	1852
Hrochov	Lipová	Prostějov	491
Lipová	Lipová	Prostějov	403
Seč u Lipové	Lipová	Prostějov	322
Stínava	Stínava	Prostějov	451

## 8. Odhad dopadu opatření k r. 2021 na ekologický a chemický stav

Ekol. stav/potenciál	Chemický stav
střední stav	dobry stav

Poznámky k navrhovaným opatřením: