

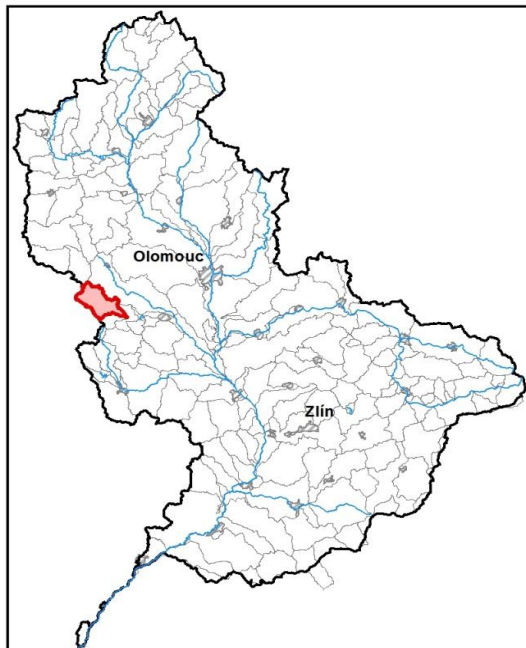
Hloučela od pramene po Zbánovský potok

| | |
|-------------------------|--------------------------------------|
| Kraj (kraje) | Olomoucký, Jihomoravský |
| Vodoprávní úřad (úřady) | Prostějov, Vyškov, Boskovice, Konice |

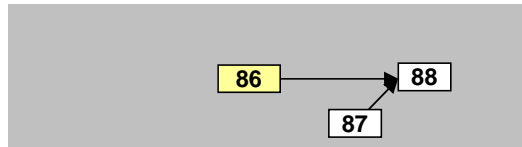
| | |
|-------------------------------|----------------------------|
| Pracovní číslo VÚ | M086 |
| ID VÚ | MOV_0870 |
| ČHP | 4-12-01-049 |
| Počet obyvatel: | 2 528 |
| Kategorie | řeka |
| Typ | 3-2-2-2 |
| Úmoří | Černé moře |
| Nadmořská výška | 200 – 500 |
| Geologický typ | pískovce, jílovce, kvartér |
| Řád Strahlera | říčky (řád 4.-6.) |
| Plocha povodí km ² | 61,87 |
| Délka páteř. toku [km] | 17,60 |
| Staničení páteř. toku | 14,4 - 32,0 |
| Povodí vodárenské nádrže | ne |
| Povodí - koupací vody | ano |
| Rybné vody | lososové |

1. Charakteristika vodního útvaru

M086

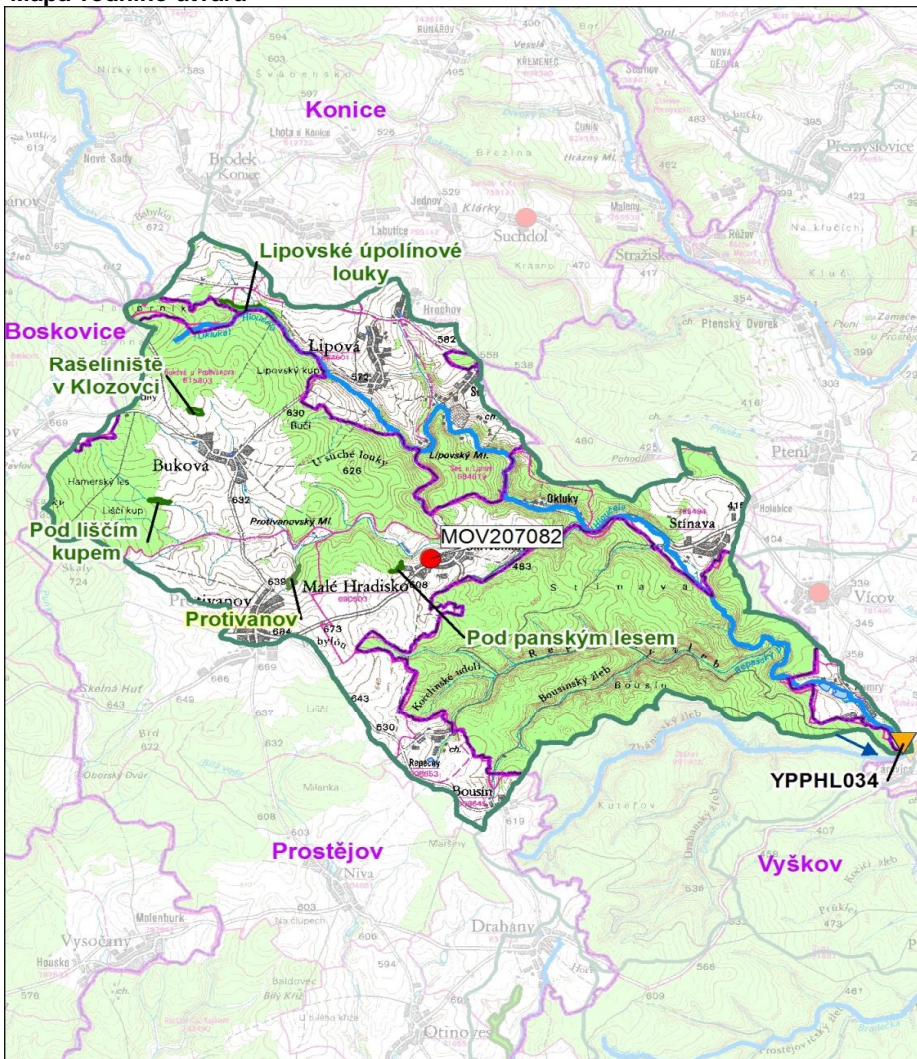


Návaznost vodních útvarů



| | | |
|---|-------------------|-------|
| Hydrologické charakteristiky uzávěrového profilu (neověřená data) [m ³ /s] | Q _a | 0,342 |
| | Q _{330d} | 0,094 |
| | Q ₁ | 4,50 |
| | Q ₁₀₀ | 44,5 |

Mapa vodního útvaru



Legenda

Opatření v plánu dílčího povodí

- ČOV a kanalizace
- ◆ staré ekologické zátěže

Revitalizace toku:

- revitalizace vodních toků
- - - odstranění migračních překážek
- přírodě blízké PPO

Protipovodňová opatření:

- v oblastech s významným povodňovým rizikem
- mimo oblasti s významným povodňovým rizikem

MOV207193 Číslo opatření

Ostatní informace

- ▼ Profil monitoringu jakosti vod
- Ptačí oblasti
- Evropsky významné lokality
- Zvláště chráněná území
- Hranice obcí s rozšířenou působností

5. Hodnocení stavu vodního útvaru

| Profily použité pro hodnocení | | |
|-------------------------------|----------|-------|
| Kód profilu | Tok | Název |
| YPPHL034 | Hloučela | Hamry |

| Silně ovlivněný vodní útvar | |
|-----------------------------|-----------------|
| HMWB | Důvody vymezení |
| ne | - |

| Ekologický stav/potenciál | | | | | | |
|---------------------------|------------------|---------|-------------------|----|-----------|------|
| FYZIKÁLNĚ-CHEMICKÉ SLOŽKY | | | BIOLOGICKÉ SLOŽKY | | | |
| V.F-CH.L. | SPECIF. ZNEČ. L. | MZB | FYTOBENTOS | FP | MAKROFYTA | RYBY |
| dobrý | velmi dobrý | střední | střední | - | - | - |
| dobrý | | střední | | | | |
| střední | | | | | | |

Vyvětlivky: V.F-CH.L. - všeobecné fyzikálně-chemické látky
 SPECIF. ZNEČ. L. - specifické znečišťující látky
 MZB - makrozoobentos
 FP - fytoplankton
 nedosažení DS - nedosažení dobrého stavu
 HMWB - silně ovlivněný vodní útvar

| Chemický stav |
|---------------|
| dobrý |

| Celkový stav VU | |
|----------------------|---------------|
| Ekol. stav/potenciál | Chemický stav |
| střední | dobrý |
| Celkový stav | |
| nevyhovující | |

Cíle - ukazatele způsobující nedosažení dobrého stavu

| Ukazatel | Statistická veličina | Jednotka | Limitní hodnota | Naměřená hodnota | Index nesouladu | Typ výjimky | Odhad stavu k roku 2021 |
|----------------|----------------------|----------|-----------------|------------------|-----------------|------------------|-------------------------|
| fytoobentos | | | | | | prodloužení lhůt | střední |
| makrozoobentos | | | | | | prodloužení lhůt | střední |
| | | | | | | | |
| | | | | | | | |
| | | | | | | | |
| | | | | | | | |

Vyvětlivky: Index nesouladu - poměr naměřené a limitní hodnoty

6. Stav protipovodňové ochrany

Oblasti s významnými povodňovými riziky

| Agreg. úsek | Vodní tok (ID úseku) | Úsek | Říční km | Obce v nepřijatelném riziku |
|-------------|----------------------|------|----------|-----------------------------|
| | | | | |

Zastavěná území nechráněná nebo nedostatečně chráněná před povodněmi

| Vodní tok | Místo, lokalita | ID obce | Stávající stupeň ochrany Qn | Správce toku |
|-----------|-----------------|---------|-----------------------------|--------------|
| | | | | |
| | | | | |
| | | | | |
| | | | | |

Místa omezující průtočnost vodních toků

| Vodní tok | Říční km | Obec, lokalita | Komentář |
|-----------|----------|----------------|------------------|
| Hloučela | 14,99 | Hamry | Hospodářský most |
| Hloučela | 15,721 | Hamry | Lávka |
| Hloučela | 15,846 | Hamry | Lávka |
| Hloučela | 15,934 | Hamry | Silniční most |
| Hloučela | 16,032 | Hamry | Lávka |
| Hloučela | 16,131 | Hamry | Silniční most |
| Hloučela | 16,252 | Hamry | Hospodářský most |
| | | | |
| | | | |

7. Návrh opatření ve vodním útvaru

| Opatření k dosažení cílů ochrany vod jako složky životního prostředí | | | |
|--|---|--------------|----------|
| Kanalizace a ČOV (opatření typu A, kap. VI.1.7) | | | |
| ID opatření | Název opatření | Prog. opatř. | Poznámka |
| MOV207082 | Malé Hradisko, Malé Hradisko - kanalizace a ČOV | program | |
| | | | |
| | | | |

| Staré ekologické zátěže (opatření typu A, kap. VI.1.10) | | | | | |
|---|----------------|---------|------|--------------|---------|
| ID opatření | Název opatření | Katastr | Obec | Prog. opatř. | SEKM ID |
| | | | | | |
| | | | | | |
| | | | | | |

| Revitalizace vodních toků a odstraňování migračních překážek (opatření typu A, kap. VI.1.12) | | | | |
|--|----------------|----------|--------------|--------------------|
| ID opatření | Název opatření | Nositel* | Prog. opatř. | Způsob financování |
| | | | | |
| | | | | |
| | | | | |

) PM - Povodí Moravy, s.p., LČR - Lesy České republiky, s.p.

| Opatření typu B | | | |
|-----------------|--|-------------|----------|
| ID opatření | Název opatření | Prog.opatř. | Kapitola |
| MOV204001 | Omezení obsahu fosforu ve vybraných útvarech povrchových vod v povodí koupacích vod | program | VI.1.4 |
| MOV207501 | Správné postupy v oblasti ochrany vod jako složky životního prostředí | program | VI.1.7 |
| MOV212501 | Revitalizace vodních toků | program | VI.1.12 |
| MOV212502 | Migrační prostupnost vodních toků | program | VI.1.12 |
| MOV215004 | Podpora retenční a infiltrační schopnosti půd, omezení povrchového odtoku a jeho přeměna na podzemní, redukce nevhodně odvodněných pozemků | program | VI.1.15 |
| MOV216501 | Správné postupy v oblasti vodohospodářských služeb | program | VI.1.16 |
| MOV218502 | PPO mimo OsVPR - Záměry navrhovatelů | - | VI.1.18 |
| MOV218503 | Záplavová území | - | VI.1.18 |
| MOV220501 | Průzkumný monitoring | program | VI.2 |

| Opatření na úseku ochrany před povodněmi (opatření typu A, kap. VI.1.17 a VI.1.18) | | | | |
|--|----------------|----------|-------|--------------------|
| ID opatření | Název opatření | Nositel* | Ř. km | Způsob financování |
| | | | | |
| | | | | |
| | | | | |

) PM - Povodí Moravy, s.p., LČR - Lesy České republiky, s.p.

| Plánované komplexní pozemkové úpravy | | | |
|--------------------------------------|----------------|----------------|-----------------|
| Katastrální území | Obec | Pozemkový úřad | Plocha KPÚ [ha] |
| Horní Štěpánov | Horní Štěpánov | Prostějov | 2000 |
| Ptení | Ptení | Prostějov | 1852 |
| Hrochov | Lipová | Prostějov | 491 |
| Lipová | Lipová | Prostějov | 403 |
| Seč u Lipové | Lipová | Prostějov | 322 |
| Stínava | Stínava | Prostějov | 451 |

8. Odhad dopadu opatření k r. 2021 na ekologický a chemický stav

| Ekol. stav/potenciál | Chemický stav |
|----------------------|---------------|
| střední stav | dobrý stav |

| Poznámky k navrhovaným opatřením: |
|-----------------------------------|
| |