

Kleštiněk od pramene po vzdutí nádrže Plumlov

| | |
|-------------------------|-------------------------|
| Kraj (kraje) | Olomoucký, Jihomoravský |
| Vodoprávní úřad (úřady) | Vyškov, Prostějov |

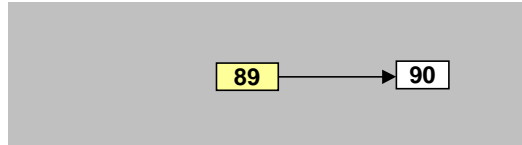
| | |
|-------------------------------|---------------------------|
| Pracovní číslo VÚ | M089 |
| ID VÚ | MOV_0900 |
| ČHP | 4-12-01-056 |
| Počet obyvatel: | 607 |
| Kategorie | řeka |
| Typ | 3-2-1-1 |
| Úmoří | Černé moře |
| Nadmořská výška | 200 – 500 |
| Geologický typ | krystalinikum a vulkanity |
| Řád Strahlera | potoky (řád 1.-3.) |
| Plocha povodí km ² | 13,36 |
| Délka páteř. toku [km] | 4,50 |
| Staničení páteř. toku | 0,0 - 4,5 |
| Povodí vodárenské nádrže | ne |
| Povodí - koupací vody | ano |
| Rybné vody | kaprové |

1. Charakteristika vodního útvaru

M089

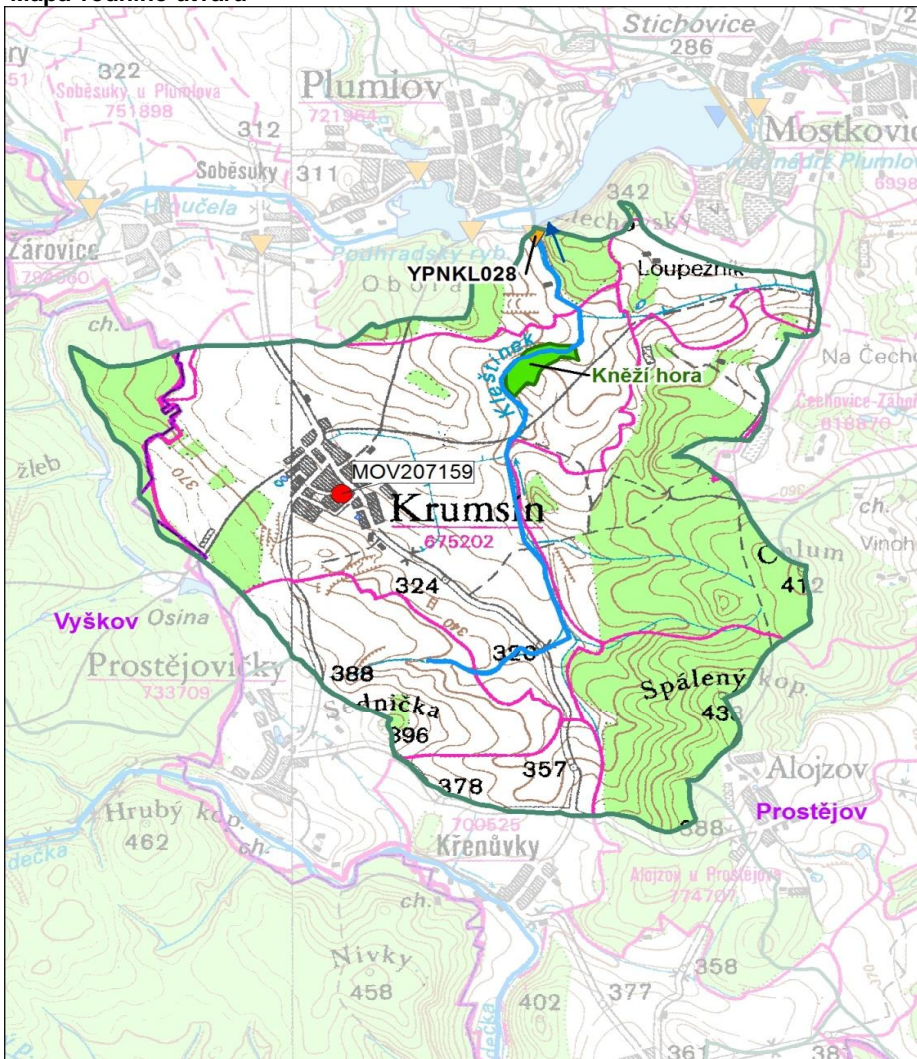


Návaznost vodních útvarů



| | | |
|---|-------------------|-------|
| Hydrologické charakteristiky uzávěrového profilu (neověřená data) [m ³ /s] | Q _a | 0,074 |
| | Q _{330d} | 0,020 |
| | Q ₁ | 0,966 |
| | Q ₁₀₀ | 9,55 |

Mapa vodního útvaru



Legenda

Opatření v plánu dílčího povodí

- ČOV a kanalizace
- ◆ staré ekologické zátěže
- Revitalizace toku:
 - revitalizace vodních toků
 - - - odstranění migračních překážek
 - přírodě blízké PPO
- Protipovodňová opatření:
 - v oblastech s významným povodňovým rizikem
 - mimo oblasti s významným povodňovým rizikem
- MOV207193 Číslo opatření

Ostatní informace

- ▼ Profil monitoringu jakosti vod
- ▭ Ptačí oblasti
- ▭ Evropsky významné lokality
- ▭ Zvláště chráněná území
- ▭ Hranice obcí s rozšířenou působností

| Využití území | | |
|----------------------------|------|-----------------|
| Popis | % | km ² |
| Umělé přetvořené plochy | 3,5 | 0,5 |
| Orná půda | 58,5 | 7,8 |
| Trvalé plodiny | 0,0 | 0,0 |
| Travní porosty | 2,0 | 0,3 |
| Smišené zemědělské oblasti | 3,4 | 0,5 |
| Les, polopřirodní vegetace | 32,6 | 4,4 |
| Mokřady | 0,0 | 0,0 |
| Vody | 0,0 | 0,0 |

2. Chráněná území vázaná na vodní prostředí

| ID | Název CHÚ | Druh |
|------|------------|------|
| 1216 | Kněží hora | PR |
| | | |
| | | |
| | | |
| | | |
| | | |

*) EVL - evropsky významná lokalita, PO - ptačí oblast
PP - přírodní památka, PR - přírodní rezervace

3. Užívání vody (stav z VH bilance roku 2012)

| Odběry vody povrchové | | | | |
|-----------------------|-------------------------|-----|-------------------------|------------|
| Odvětví | Skutečné | | Povolené | Počet odb. |
| | tis.m ³ /rok | l/s | tis.m ³ /rok | |
| vodovody | | | | |
| zeměděl. | | | | |
| energetika | | | | |
| průmysl | | | | |
| ostatní | | | | |
| celkem | 0,0 | 0,0 | 0,0 | 0 |

| Výčet odběrů | Vodní tok | Účel * | l/s |
|--------------|-----------|--------|-----|
| | | | |
| | | | |
| | | | |
| | | | |
| | | | |
| | | | |
| | | | |
| | | | |
| | | | |

| Vypouštění vod | | | | |
|----------------|-------------------------|-----|-------------------------|------------|
| Odvětví | Skutečné | | Povolené | Počet vyp. |
| | tis.m ³ /rok | l/s | tis.m ³ /rok | |
| komunální | 49,1 | 1,6 | 250,0 | 1 |
| zeměděl. | | | | |
| energetika | | | | |
| průmysl | | | | |
| ostatní | | | | |
| celkem | 49,1 | 1,6 | 250,0 | 1 |

| Výčet vypouštění | Vodní tok | Typ * | l/s |
|------------------------------|-------------|-------|-----|
| Obec Krumsín-biolog. rybníky | Brodečka (D | K | 1,6 |
| | | | |
| | | | |
| | | | |
| | | | |
| | | | |
| | | | |
| | | | |
| | | | |

* V - veřejné vodovody, K - komunální vypouštění, Z - zemědělství, E - energetika, P - průmysl, J - ostatní

| Odběry vody podzemní | | | | |
|----------------------|-------------------------|-----|-------------------------|------------|
| Odvětví | Skutečné | | Povolené | Počet odb. |
| | tis.m ³ /rok | l/s | tis.m ³ /rok | |
| vodáren. | 35,1 | 1,1 | 55,2 | 1 |
| ostatní | | | | |
| celkem | 35,1 | 1,1 | 55,2 | 1 |

| Významné odběry | Místo | Účel * | l/s |
|------------------------------------|---------|--------|-----|
| VAK Plumlov-Vícov - Krumsín, VZ Kr | Krumsín | V | 1,1 |
| | | | |
| | | | |
| | | | |

| Bodové znečištění - souhrnné údaje [t/rok] | | | | |
|--|--------------------|-------------------|--------------------|--------------------|
| BSK ₅ | CHSK _{Cr} | N-NH ₄ | N _{anorg} | P _{celk.} |
| 1,453 | 4,277 | 0,516 | 0,000 | 0,000 |

| Plošné znečištění | |
|--|------|
| Celkový dusík od hospodářských zvířat [kg/ha/rok] | 0,83 |
| Podíl plochy zranitelných oblastí [%] | 97,2 |
| Podíl odvodněných zemědělských ploch [%] | 11,8 |
| Podíl intenzivně využívané zemědělské půdy [%] | 60,2 |
| Vstup celk. fosforu (mimoerozní) [kg/km ² /rok] | 3,08 |
| Vstup erozního sedimentu [t/ha za rok] | 0,38 |

| Významná akumulace vody | | | |
|-------------------------|-----------|----------------------------|-------------------------------|
| Nádrž | Vodní tok | Obj. [mil.m ³] | Odběr [mil.m ³ /r] |
| | | | |

| Významný převod vody | |
|----------------------|------------------------------|
| Název | Kapacita [m ³ /s] |
| | |

| Hydromorfologické ukazatele | | | | | | | | |
|-----------------------------|------------|----------------|-----------------------|-----------|-------------------------|---------------|-----------------|------------|
| Vodní tok (správce *) | Délka [km] | Počet překážek | (z toho s rybochodem) | Vzdouvání | Zpevnění břehů a koryta | Podélné hráze | Zastavěná území | Zatrubnění |
| | | | | | | | | |
| Kleštinek (PM) | 4,5 | 0 | 0 | 0,0 | 4,2 | 0,0 | 0,0 | 0,3 |

*) PM - Povodí Moravy, s.p., LČR - Lesy České republiky, s.p., MO ČR - Ministerstvo obrany České republiky

4. Monitoring jakosti povrchových vod v období 2010 - 2016

| Kód profilu | Vodní tok | Název | Reprezentativní | Monitoring zranit. oblastí | Poznámka |
|-------------|-----------|-------|-----------------|----------------------------|----------|
| YPNKL028 | Kleštinek | ústí | ano | ano | |
| | | | | | |
| | | | | | |

5. Hodnocení stavu vodního útvaru

| Profily použité pro hodnocení | | |
|-------------------------------|-----------|-------|
| Kód profilu | Tok | Název |
| YPNKL028 | Kleštínek | ústí |

| Silně ovlivněný vodní útvar | |
|-----------------------------|-----------------|
| HMWB | Důvody vymezení |
| ne | - |

| Ekologický stav/potenciál | | | | | | |
|---------------------------|------------------|--|-------------------|----|-----------|------|
| FYZIKÁLNĚ-CHEMICKÉ SLOŽKY | | | BIOLOGICKÉ SLOŽKY | | | |
| V.F-CH.L. | SPECIF. ZNEČ. L. | MZB | FYTOBENTOS | FP | MAKROFYTA | RYBY |
| střední | dobrý | střední | střední | - | - | - |
| střední | | střední | | | | |
| střední | | | | | | |
| N-NO3, Pcelk. | | Využití: V.F-CH.L. - všeobecné fyzikálně-chemické látky SPECIF. ZNEČ. L. - specifické znečišťující látky MZB - makrozoobentos FP - fytoplankton nedosažení DS - nedosažení dobrého stavu HMWB - silně ovlivněný vodní útvar | | | | |

| Chemický stav |
|---------------|
| nedosažení DS |
| nikl |

| Celkový stav VU | |
|----------------------|---------------|
| Ekol. stav/potenciál | Chemický stav |
| střední | nedosažení DS |
| Celkový stav | |
| nevyhovující | |

| Cíle - ukazatele způsobující nedosažení dobrého stavu | | | | | | | |
|---|----------------------|----------|-----------------|------------------|-----------------|------------------|-------------------------|
| Ukazatel | Statistická veličina | Jednotka | Limitní hodnota | Naměřená hodnota | Index nesouladu | Typ výjimky | Odhad stavu k roku 2021 |
| nikl | aritmetický průměr | ug/l | 4 | 4,08 | 1,0 | prodloužení lhůt | nevyhovující |
| N-NO3 | medián | mg/l | 3,8 | 5,18 | 1,4 | prodloužení lhůt | střední |
| Pcelk. | medián | mg/l | 0,1 | 0,33 | 3,3 | méně přísné cíle | střední |
| fytoobentos | | | | | | prodloužení lhůt | střední |
| makrozoobentos | | | | | | prodloužení lhůt | střední |
| | | | | | | | |
| | | | | | | | |

Využití: Index nesouladu - poměr naměřené a limitní hodnoty

6. Stav protipovodňové ochrany

| Oblasti s významnými povodňovými riziky | | | | |
|---|----------------------|------|----------|-----------------------------|
| Agreg. úsek | Vodní tok (ID úseku) | Úsek | Říční km | Obce v nepřijatelném riziku |
| | | | | |

| Zastavěná území nechráněná nebo nedostatečně chráněná před povodněmi | | | | |
|--|-----------------|---------|-----------------------------|--------------|
| Vodní tok | Místo, lokalita | ID obce | Stávající stupeň ochrany Qn | Správce toku |
| | | | | |
| | | | | |
| | | | | |

| Místa omezující průtočnost vodních toků | | | |
|---|----------|----------------|----------|
| Vodní tok | Říční km | Obec, lokalita | Komentář |
| | | | |
| | | | |
| | | | |
| | | | |
| | | | |
| | | | |
| | | | |

7. Návrh opatření ve vodním útvaru

| Opatření k dosažení cílů ochrany vod jako složky životního prostředí | | | |
|--|--|--------------|----------|
| Kanalizace a ČOV (opatření typu A, kap. VI.1.7) | | | |
| ID opatření | Název opatření | Prog. opatř. | Poznámka |
| MOV207159 | Krumsín, Vodohospodářská infrastruktura obce Krumsín | program | |
| | | | |
| | | | |
| | | | |

| Staré ekologické zátěže (opatření typu A, kap. VI.1.10) | | | | | |
|---|----------------|---------|------|--------------|---------|
| ID opatření | Název opatření | Katastr | Obec | Prog. opatř. | SEKM ID |
| | | | | | |
| | | | | | |
| | | | | | |
| | | | | | |

| Revitalizace vodních toků a odstraňování migračních překážek (opatření typu A, kap. VI.1.12) | | | | |
|--|----------------|----------|--------------|--------------------|
| ID opatření | Název opatření | Nositel* | Prog. opatř. | Způsob financování |
| | | | | |
| | | | | |
| | | | | |

) PM - Povodí Moravy, s.p., LČR - Lesy České republiky, s.p.

| Opatření typu B | | | |
|-----------------|--|-------------|----------|
| ID opatření | Název opatření | Prog.opatř. | Kapitola |
| MOV204001 | Omezení obsahu fosforu ve vybraných útvarech povrchových vod v povodí koupacích vod | program | VI.1.4 |
| MOV205001 | Opatření pro regulaci odběrů a vzdouvání (MO100108) | program | VI.1.5 |
| MOV207501 | Správné postupy v oblasti ochrany vod jako složky životního prostředí | program | VI.1.7 |
| MOV212501 | Revitalizace vodních toků | program | VI.1.12 |
| MOV212502 | Migrační prostupnost vodních toků | program | VI.1.12 |
| MOV215004 | Podpora retenční a infiltrační schopnosti půd, omezení povrchového odtoku a jeho přeměna na podzemní, redukce nevhodně odvodněných pozemků | program | VI.1.15 |
| MOV216501 | Správné postupy v oblasti vodohospodářských služeb | program | VI.1.16 |
| MOV218503 | Záplavová území | - | VI.1.18 |
| MOV220501 | Průzkumný monitoring | program | VI.2 |

| Opatření na úseku ochrany před povodněmi (opatření typu A, kap. VI.1.17 a VI.1.18) | | | | |
|--|----------------|----------|-------|--------------------|
| ID opatření | Název opatření | Nositel* | Ř. km | Způsob financování |
| | | | | |
| | | | | |
| | | | | |
| | | | | |

) PM - Povodí Moravy, s.p., LČR - Lesy České republiky, s.p.

| Plánované komplexní pozemkové úpravy | | | |
|--------------------------------------|------|----------------|-----------------|
| Katastrální území | Obec | Pozemkový úřad | Plocha KPÚ [ha] |
| | | | |
| | | | |
| | | | |
| | | | |
| | | | |

8. Odhad dopadu opatření k r. 2021 na ekologický a chemický stav

| Ekol. stav/potenciál | Chemický stav |
|----------------------|--------------------------|
| střední stav | nedosažení dobrého stavu |

Poznámky k navrhovaným opatřením: