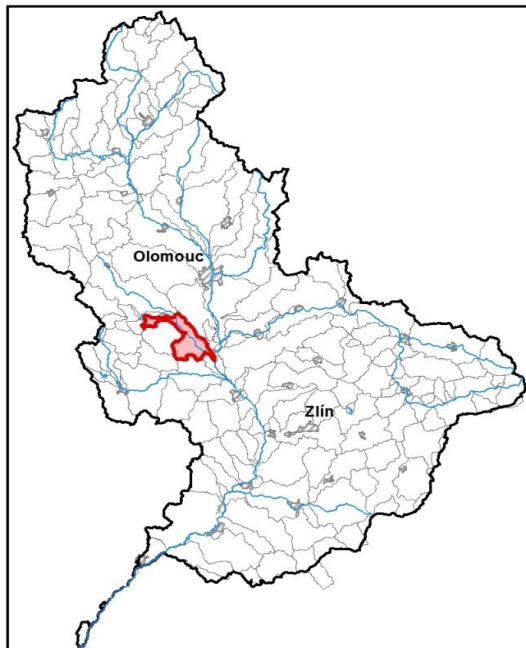


Průvodní list útvaru povrchových vod Plánu dílčího povodí Moravy 2016 - 2021

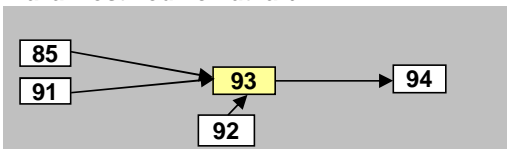
Valová od toku Romže a Hloučela po ústí do toku Morava		Pracovní číslo VÚ	M093
Kraj (kraje)	Olomoucký	ID VÚ	MOV_0940
Vodoprávní úřad (úřady)	Prostějov, Přerov	ČHP	4-12-01-074
		Počet obyvatel:	26 285
		Kategorie	řeka
		Typ	3-1-2-2
		Úmoří	Černé moře
		Nadmořská výška	< 200
		Geologický typ	pískovce, jílovce, kvartér
		Řád Strahlera	řičky (řád 4.-6.)
		Plocha povodí km ²	81,53
		Délka páteř. toku [km]	17,40
		Staničení páteř. toku	0,0 - 17,4
		Povodí vodárenské nádrže	ne
		Povodí - koupací vody	ne
		Rybné vody	kaprové

1. Charakteristika vodního útvaru

M093

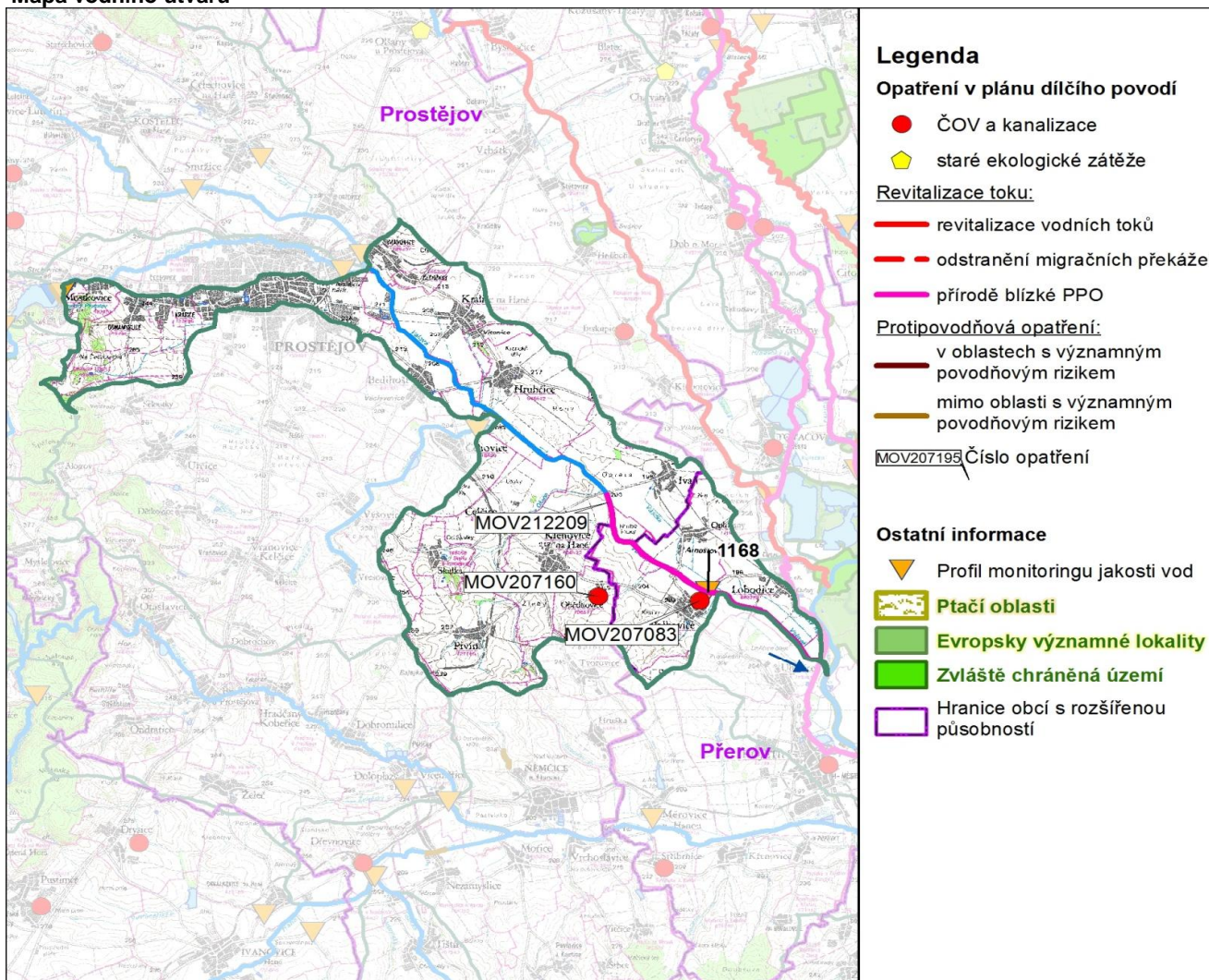


Návaznost vodních útvarů



Hydrologické charakteristiky uzávěrového profilu (neověřená data) [m ³ /s]	Q _a	1,43
	Q _{330d}	0,360
	Q ₁	11,0
	Q ₁₀₀	75,0

Mapa vodního útvaru



5. Hodnocení stavu vodního útvaru

Profily použité pro hodnocení		
Kód profilu	Tok	Název
1168	Valová	Polkovice

Silně ovlivněný vodní útvar	
HMWB	Důvody vymezení
ne	-

Ekologický stav/potenciál						
FYZIKÁLNĚ-CHEMICKÉ SLOŽKY			BIOLOGICKÉ SLOŽKY			
V.F-CH.L.	SPECIF. ZNEČ. L.	MZB	FYTOBENTOS	FP	MAKROFYTA	RYBY
střední	střední	poškozený	střední	-	neklasifikováno	-
střední		poškozený				
poškozený						
N-NH ₄ , N-NO ₃ , Pcelk.		hexazinon, AOX, železo		<i>Vyvětlivky: V.F-CH.L. - všeobecné fyzikálně-chemické látky SPECIF. ZNEČ. L. - specifické znečišťující látky MZB - makrozoobentos FP - fytoplankton nedosažení DS - nedosažení dobrého stavu HMWB - silně ovlivněný vodní útvar</i>		

Chemický stav
nedosažení DS
nikl

Celkový stav VU	
Ekol. stav/potenciál	Chemický stav
poškozený	nedosažení DS
Celkový stav	
nevyhovující	

Cíle - ukazatele způsobující nedosažení dobrého stavu

Ukazatel	Statistická veličina	Jednotka	Limitní hodnota	Naměřená hodnota	Index nesouladu	Typ výjimky	Odhad stavu k roku 2021
nikl	aritmetický průměr	ug/l	4	9,06	2,3	prodloužení lhůt	nevyhovující
N-NH ₄	medián	mg/l	0,23	0,34	1,5	prodloužení lhůt	střední
N-NO ₃	medián	mg/l	4,5	4,66	1,0	prodloužení lhůt	dobry
Pcelk.	medián	mg/l	0,15	0,30	2,0	prodloužení lhůt	střední
AOX	aritmetický průměr	ug/l	25	25,08	1,0	prodloužení lhůt	dobry
hexazinon	aritmetický průměr	ug/l	0,048	0,07	1,4	prodloužení lhůt	dobry
železo	aritmetický průměr	mg/l	1	1,10	1,1	prodloužení lhůt	dobry
fytoobentos						prodloužení lhůt	střední
makrozoobentos						prodloužení lhůt	poškozený

Vyvětlivky: Index nesouladu - poměr naměřené a limitní hodnoty

6. Stav protipovodňové ochrany

Oblasti s významnými povodňovými riziky				
Agreg. úsek	Vodní tok (ID úseku)	Úsek	Říční km	Obce v nepřijatelném riziku

Zastavěná území nechráněná nebo nedostatečně chráněná před povodněmi

Vodní tok	Místo, lokalita	ID obce	Stávající stupeň ochrany Qn	Správce toku
Český potok	Prostějov - Držovice	589250	Q5	Povodí Moravy, s.p.
Romže	Prostějov - Držovice	589250	Q5	Povodí Moravy, s.p.
Hloučela	Prostějov	589250	Q5	Povodí Moravy, s.p.
Hloučela	Mostkovice	589730	Q10	Povodí Moravy, s.p.
Morava	Lobodice	515191	Q5	Povodí Moravy, s.p.
Valová	Kralice na Hané	589659	Q10	Povodí Moravy, s.p.
Valová	Hrubčice	589543	Q1	Povodí Moravy, s.p.

Místa omezující průtočnost vodních toků

Vodní tok	Říční km	Obec, lokalita	Komentář
Valová	5,746	Polkovice - Oplocany	Hospodářský most
Valová	8,17	Klenovice - Iváň	Silniční most
Valová	8,694	Klenovice - Iváň	Hospodářský most
Valová	13,263	Bedihošť	Vyhrazený jez
Valová	14,51	Bedihošť	Silniční most

7. Návrh opatření ve vodním útvaru

Opatření k dosažení cílů ochrany vod jako složky životního prostředí			
Kanalizace a ČOV (opatření typu A, kap. VI.1.7)			
ID opatření	Název opatření	Prog. opatř.	Poznámka
MOV207160	Obědkovice, ČOV Obědkovice	program	
MOV207083	Polkovice, Oplocany, Lobodice, POLU - stoková síť 2. část	program	

Staré ekologické zátěže (opatření typu A, kap. VI.1.10)					
ID opatření	Název opatření	Katastr	Obec	Prog. opatř.	SEKM ID

Revitalizace vodních toků a odstraňování migračních překážek (opatření typu A, kap. VI.1.12)				
ID opatření	Název opatření	Nositel*	Prog. opatř.	Způsob financování
MOV212209	Valová, Obnova přirozené hydromorfologie a retenční kapacity toku a nivy v úseku ř. km 0,000 až ř.km 8,113 - přírodě blízká protipovodňová opatření (MO110041)	PM	ostatní	-

*) PM - Povodí Moravy, s.p., LČR - Lesy České republiky, s.p.

Opatření typu B			
ID opatření	Název opatření	Prog.opatř.	Kapitola
MOV205001	Opatření pro regulaci odběrů a vzdouvání (MO100108)	program	VI.1.5
MOV207501	Správné postupy v oblasti ochrany vod jako složky životního prostředí	program	VI.1.7
MOV212501	Revitalizace vodních toků	program	VI.1.12
MOV212502	Migrační prostupnost vodních toků	program	VI.1.12
MOV212503	Revitalizace - Záměry navrhovatelů	ostatní	VI.1.12
MOV212504	Přírodě blízké PPO v OsVPR - Záměry navrhovatelů	ostatní	VI.1.12, VI.1.17
MOV215004	Podpora retenční a infiltrační schopnosti půd, omezení povrchového odtoku a jeho přeměna na podzemní, redukce nevhodně odvodněných pozemků	program	VI.1.15
MOV216501	Správné postupy v oblasti vodohospodářských služeb	program	VI.1.16
MOV218503	Záplavová území	-	VI.1.18
MOV220501	Průzkumný monitoring	program	VI.2

Opatření na úseku ochrany před povodněmi (opatření typu A, kap. VI.1.17 a VI.1.18)				
ID opatření	Název opatření	Nositel*	Ř. km	Způsob financování
MOV212209	Valová, Obnova přirozené hydromorfologie a retenční kapacity toku a nivy v úseku ř. km 0,000 až ř.km 8,113 - přírodě blízká protipovodňová opatření (MO110041)	PM	0,000 - 8,113	-

*) PM - Povodí Moravy, s.p., LČR - Lesy České republiky, s.p.

Plánované komplexní pozemkové úpravy			
Katastrální území	Obec	Pozemkový úřad	Plocha KPÚ [ha]
Výšovice	Výšovice	Prostějov	593
Pivín	Pivín	Prostějov	693
Skalka u Prostějova	Skalka	Prostějov	173

8. Odhad dopadu opatření k r. 2021 na ekologický a chemický stav

Ekol. stav/potenciál	Chemický stav
poškozený potenciál	nedosažení dobrého stavu

Poznámky k navrhovaným opatřením: