

Průvodní list útvaru povrchových vod Plánu dílčího povodí Moravy 2016 - 2021

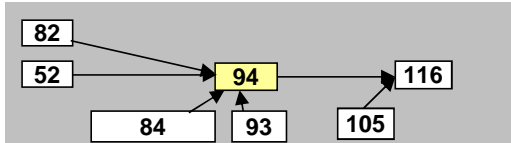
<b>Morava od toku Bečva po tok Haná</b>		Pracovní číslo VÚ	<b>M094</b>
Kraj (kraje)	Olomoucký, Zlínský	ID VÚ	MOV_0950
Vodoprávní úřad (úřady)	Kroměříž, Přerov	ČHP	4-12-01-075
		Počet obyvatel:	8 250
		Kategorie	řeka
		Typ	3-1-2-3
		Úmoří	Černé moře
		Nadmořská výška	< 200
		Geologický typ	pískovce, jílovce, kvartér
		Řád Strahlera	řeky (řád 7.-9.)
		Plocha povodí km <sup>2</sup>	44,15
		Délka páteř. toku [km]	13,50
		Staničení páteř. toku	197,0 - 210,5
		Povodí vodárenské nádrže	ne
		Povodí - koupací vody	ne
		Rybné vody	kaprové

1. Charakteristika vodního útvaru

**M094**

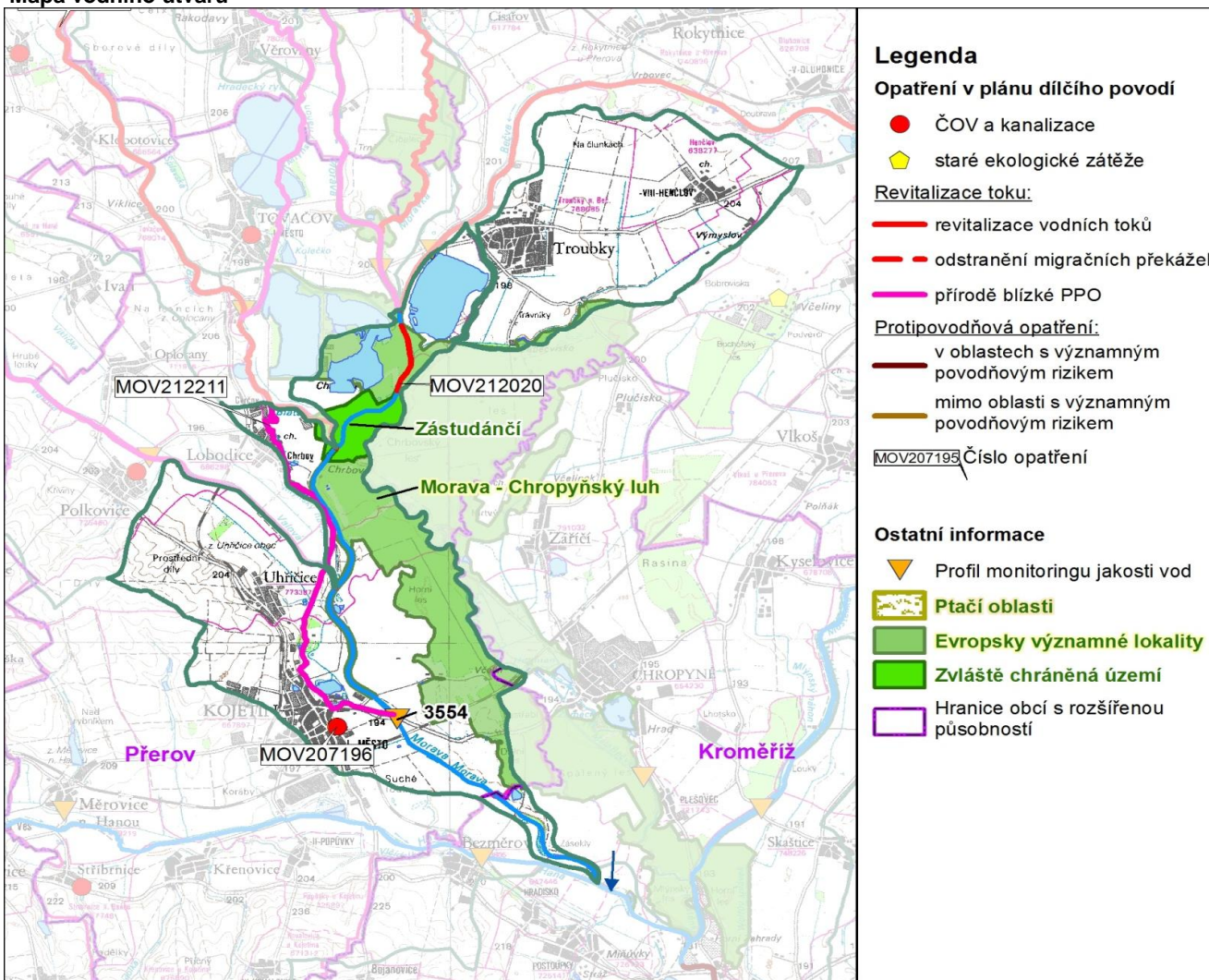


Návaznost vodních útvarů



Hydrologické charakteristiky uzávěrového profilu (neověřená data) [m <sup>3</sup> /s]	Q <sub>a</sub>	47,7
	Q <sub>330d</sub>	11,0
	Q <sub>1</sub>	309
	Q <sub>100</sub>	1087

Mapa vodního útvaru



Legenda

Opatření v plánu dílčího povodí

- ČOV a kanalizace
- ◆ staré ekologické zátěže
- Revitalizace toku:
  - revitalizace vodních toků
  - odstranění migračních překážek
  - přírodě blízké PPO
- Protipovodňová opatření:
  - v oblastech s významným povodňovým rizikem
  - mimo oblast s významným povodňovým rizikem
- MOV207193 Číslo opatření

Ostatní informace

- ▼ Profil monitoringu jakosti vod
- ▭ Ptačí oblasti
- ▭ Evropsky významné lokality
- ▭ Zvláště chráněná území
- ▭ Hranice obcí s rozšířenou působností

Využití území		
Popis	%	km <sup>2</sup>
Umělé přetvořené plochy	9,2	4,1
Orná půda	65,9	29,1
Trvalé plodiny	0,0	0,0
Travní porosty	0,0	0,0
Smišené zemědělské oblasti	4,5	2,0
Les, polopřírodní vegetace	15,9	7,0
Mokřady	0,0	0,0
Vody	4,5	2,0

## 2. Chráněná území vázaná na vodní prostředí

ID	Název CHÚ	Druh
CZ0714085	Morava - Chropýňský luh	EVL
530	Zástudánčí	NPR

\*) EVL - evropsky významná lokalita, PO - ptačí oblast  
PP - přírodní památka, PR - přírodní rezervace

## 3. Užívání vody (stav z VH bilance roku 2012)

Odběry vody povrchové				
Odvětví	Skutečné		Povolené	Počet odb.
	tis.m <sup>3</sup> /rok	l/s	tis.m <sup>3</sup> /rok	
vodovody	1040,2	33,0	2900,0	1
zeměděl.				
energetika				
průmysl	209,1	6,6	450,8	1
ostatní				
<b>celkem</b>	<b>1249,2</b>	<b>39,6</b>	<b>3350,8</b>	<b>2</b>
Výčet odběrů				
Vodní tok	Účel *	l/s		
VaK Přerov - Tovačov II (Troubky), ště Malá Bečva	V	33,0		
Tereos TTD - (MORAVSKÝ LIHOVAF Morava	P	6,6		

Vypouštění vod				
Odvětví	Skutečné		Povolené	Počet vyp.
	tis.m <sup>3</sup> /rok	l/s	tis.m <sup>3</sup> /rok	
komunální	671,6	21,3	1 736,0	3
zeměděl.				
energetika				
průmysl				
ostatní				
<b>celkem</b>	<b>671,6</b>	<b>21,3</b>	<b>1 736,0</b>	<b>3</b>
Výčet vypouštění				
Vodní tok	Typ *	l/s		
VaK Přerov - Kojetín ČOV	Morava	K	20,2	
Obec Uhřetice VK	Morava	K	0,6	
Obec Lobodice	Mlýnský nář	K	0,5	

\* V - veřejné vodovody, K - komunální vypouštění, Z - zemědělství, E - energetika, P - průmysl, J - ostatní

Odběry vody podzemní				
Odvětví	Skutečné		Povolené	Počet odb.
	tis.m <sup>3</sup> /rok	l/s	tis.m <sup>3</sup> /rok	
vodáren.	946,024	30,0	952,0	2
ostatní	609,9	19,3	1766,0	1
<b>celkem</b>	<b>1555,9</b>	<b>49,3</b>	<b>2718,0</b>	<b>3</b>
Významné odběry				
Místo	Účel *	l/s		
VaK Přerov - Troubky, vrt HV-502T1	Troubky nář	V	29,9	
PRECHEZA - hydraulická clona	Henčlov	J	19,3	
VaK Přerov - ČOV Kojetín, vrt S3	Kojetín	V	0,1	

Bodové znečištění - souhrnné údaje [t/rok]				
BSK <sub>5</sub>	CHSK <sub>Cr</sub>	N-NH <sub>4</sub>	N <sub>anorg</sub>	P <sub>celk.</sub>
3,279	17,440	2,935	0,000	0,178

Plošné znečištění	
Celkový dusík od hospodářských zvířat [kg/ha/rok]	5,96
Podíl plochy zranitelných oblastí [%]	98,9
Podíl odvodněných zemědělských ploch [%]	32,8
Podíl intenzivně využívané zemědělské půdy [%]	68,9
Vstup celk. fosforu (mimoerozní) [kg/km <sup>2</sup> /rok]	3,24
Vstup erozního sedimentu [t/ha za rok]	0,19

Významná akumulace vody			
Nádrž	Vodní tok	Obj. [mil.m <sup>3</sup> ]	Odběr [mil.m <sup>3</sup> /r]

Významný převod vody	
Název	Kapacita [m <sup>3</sup> /s]

Hydromorfologické ukazatele								
Vodní tok (správce *)	Délka [km]	Počet překážek	(z toho s rybochodem)	Vzdouvání	Zpevnění břehů a koryta	Podélné hráze	Zastavěná území	Zatrubnění
Morava (PM)	13,8	0	0	0,0	12,6	9,5	10,0	0,0

\*) PM - Povodí Moravy, s.p., LČR - Lesy České republiky, s.p., MO ČR - Ministerstvo obrany České republiky

## 4. Monitoring jakosti povrchových vod v období 2010 - 2016

Kód profilu	Vodní tok	Název	Reprezentativní	Monitoring zranit. oblastí	Poznámka
3554	Morava	Kojetín	ano	ne	

## 5. Hodnocení stavu vodního útvaru

Profily použité pro hodnocení		
Kód profilu	Tok	Název
3554	Morava	Kojetín

Silně ovlivněný vodní útvar	
HMWB	Důvody vymezení
ne	-

Ekologický stav/potenciál						
FYZIKÁLNĚ-CHEMICKÉ SLOŽKY			BIOLOGICKÉ SLOŽKY			
V.F-CH.L.	SPECIF. ZNEČ. L.	MZB	FYTOBENTOS	FP	MAKROFYTA	RYBY
dobrý	dobrý	-	-	-	-	-
dobrý		nehodnoceno				
dobrý						

Vyvětlivky: V.F-CH.L. - všeobecné fyzikálně-chemické látky  
 SPECIF. ZNEČ. L. - specifické znečišťující látky  
 MZB - makrozoobentos  
 FP - fytoplankton  
 nedosažení DS - nedosažení dobrého stavu  
 HMWB - silně ovlivněný vodní útvar

Chemický stav
dobrý

Celkový stav VU	
Ekol. stav/potenciál	Chemický stav
dobrý	dobrý
Celkový stav	
dobrý	

Cíle - ukazatele způsobující nedosažení dobrého stavu							
Ukazatel	Statistická veličina	Jednotka	Limitní hodnota	Naměřená hodnota	Index nesouladu	Typ výjimky	Odhad stavu k roku 2021

Vyvětlivky: Index nesouladu - poměr naměřené a limitní hodnoty

## 6. Stav protipovodňové ochrany

Oblasti s významnými povodňovými riziky				
Agreg. úsek	Vodní tok (ID úseku)	Úsek	Říční km	Obce v nepřijatelném riziku
A44	Morava (PM-002)	od Pahrsku po soutok s Bečvou	171,758 - 211,941	Bezměřov, Kojetín, Lobodice, Uhřetice

Zastavěná území nechráněná nebo nedostatečně chráněná před povodněmi				
Vodní tok	Místo, lokalita	ID obce	Stávající stupeň ochrany Qn	Správce toku
Morava	Uhřetice	552879	Q5	Povodí Moravy, s.p.
Bečva	Troubky	519651	<Q5	Povodí Moravy, s.p.
Haná	Kojetín	514055	<Q100	Povodí Moravy, s.p.
Morava	Kojetín	514055	<Q5	Povodí Moravy, s.p.

Místa omezující průtočnost vodních toků			
Vodní tok	Říční km	Obec, lokalita	Komentář
Morava	188,534	Kojetín	nekapacitní železniční most
Morava	189,410	Kojetín	nekapacitní hospodářský most

## 7. Návrh opatření ve vodním útvaru

Opatření k dosažení cílů ochrany vod jako složky životního prostředí			
Kanalizace a ČOV (opatření typu A, kap. VI.1.7)			
ID opatření	Název opatření	Prog. opatř.	Poznámka
MOV207196	Kojetín, Rekonstrukce městské ČOV Kojetín	program	

Staré ekologické zátěže (opatření typu A, kap. VI.1.10)					
ID opatření	Název opatření	Katastr	Obec	Prog. opatř.	SEKM ID

Revitalizace vodních toků a odstraňování migračních překážek (opatření typu A, kap. VI.1.12)				
ID opatření	Název opatření	Nositel*	Prog. opatř.	Způsob financování
MOV212020	Morava, Revitalizace v ř.km 209,000 - 210,300 (Zástudánčí) (MO110018)	PM	ostatní	-
MOV212211	Morava +, Realizace vhodných přírodně blízkých protipovodňových opatření a opatření pro zlepšování hydromorfologického stavu vodních toků na základě studie „Povodí horní a střední Moravy – vyhodnocení hydromorfologického stavu a návrhy, přírodně blízkých protipovodňových opatření na vybraných vodních tocích dle požadavků rámcové směrnice o vodách“	PM	ostatní	-

) PM - Povodí Moravy, s.p., LČR - Lesy České republiky, s.p.

Opatření typu B			
ID opatření	Název opatření	Prog.opatř.	Kapitola
MOV205002	Opatření k zamezení rizikového kvantitativního stavu útvarů podzemních vod (MO100110)	program	VI.1.5
MOV205004	Opatření proti nevhodnému využívání území (těžba kolektoru podzemních vod (MOV100109)	program	VI.1.5
MOV207501	Správné postupy v oblasti ochrany vod jako složky životního prostředí	program	VI.1.7
MOV212501	Revitalizace vodních toků	program	VI.1.12
MOV212502	Migrační propustnost vodních toků	program	VI.1.12
MOV212503	Revitalizace - Záměry navrhovatelů	ostatní	VI.1.12
MOV215004	Podpora retenční a infiltrační schopnosti půd, omezení povrchového odtoku a jeho přeměna na podzemní, redukce nevhodně odvodněných pozemků	program	VI.1.15
MOV216501	Správné postupy v oblasti vodohospodářských služeb	program	VI.1.16
MOV218503	Záplavová území	-	VI.1.18
MOV220501	Průzkumný monitoring	program	VI.2

Opatření na úseku ochrany před povodněmi (opatření typu A, kap. VI.1.17 a VI.1.18)				
ID opatření	Název opatření	Nositel*	Ř. km	Způsob financování
MOV212211	Morava +, Realizace vhodných přírodně blízkých protipovodňových opatření a opatření pro zlepšování hydromorfologického stavu vodních toků na základě studie „Povodí horní a střední Moravy – vyhodnocení hydromorfologického stavu a návrhy, přírodně blízkých protipovodňových opatření na vybraných vodních tocích dle požadavků rámcové směrnice o vodách“	PM	-	-

) PM - Povodí Moravy, s.p., LČR - Lesy České republiky, s.p.

Plánované komplexní pozemkové úpravy			
Katastrální území	Obec	Pozemkový úřad	Plocha KPÚ [ha]
Rokytnice u Přerova	Rokytnice	Přerov	806
Kojetín	Kojetín	Přerov	2649

## 8. Odhad dopadu opatření k r. 2021 na ekologický a chemický stav

Ekol. stav/potenciál	Chemický stav
dobry stav	dobry stav

Poznámky k navrhovaným opatřením: