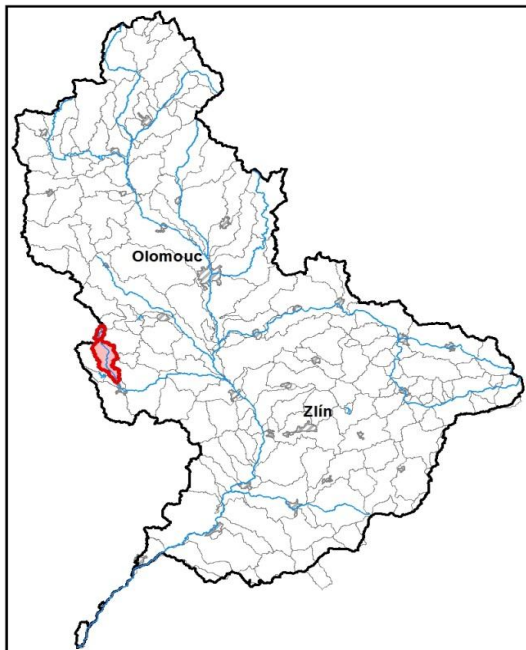


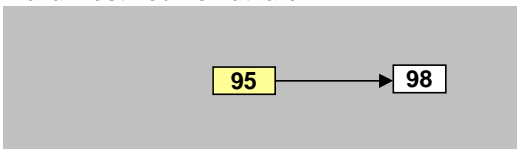
Velká Haná od pramene po ústí do toku Haná		Pracovní číslo VÚ	M095
Kraj (kraje)	Olomoucký, Jihomoravský	ID VÚ	MOV_0960
Vodoprávní úřad (úřady)	Vyškov, Prostějov	ČHP	4-12-02-009
		Počet obyvatel:	2 265
		Kategorie	řeka
		Typ	3-2-2-2
		Úmoří	Černé moře
		Nadmořská výška	200 – 500
		Geologický typ	pískovce, jílovce, kvartér
		Řád Strahlera	řičky (řád 4.-6.)
		Plocha povodí km ²	50,78
		Délka páteř. toku [km]	19,60
		Staničení páteř. toku	0,0 - 19,6
		Povodí vodárenské nádrže	ne
		Povodí - koupací vody	ne
		Rybné vody	lososové a kaprové

1. Charakteristika vodního útvaru

M095

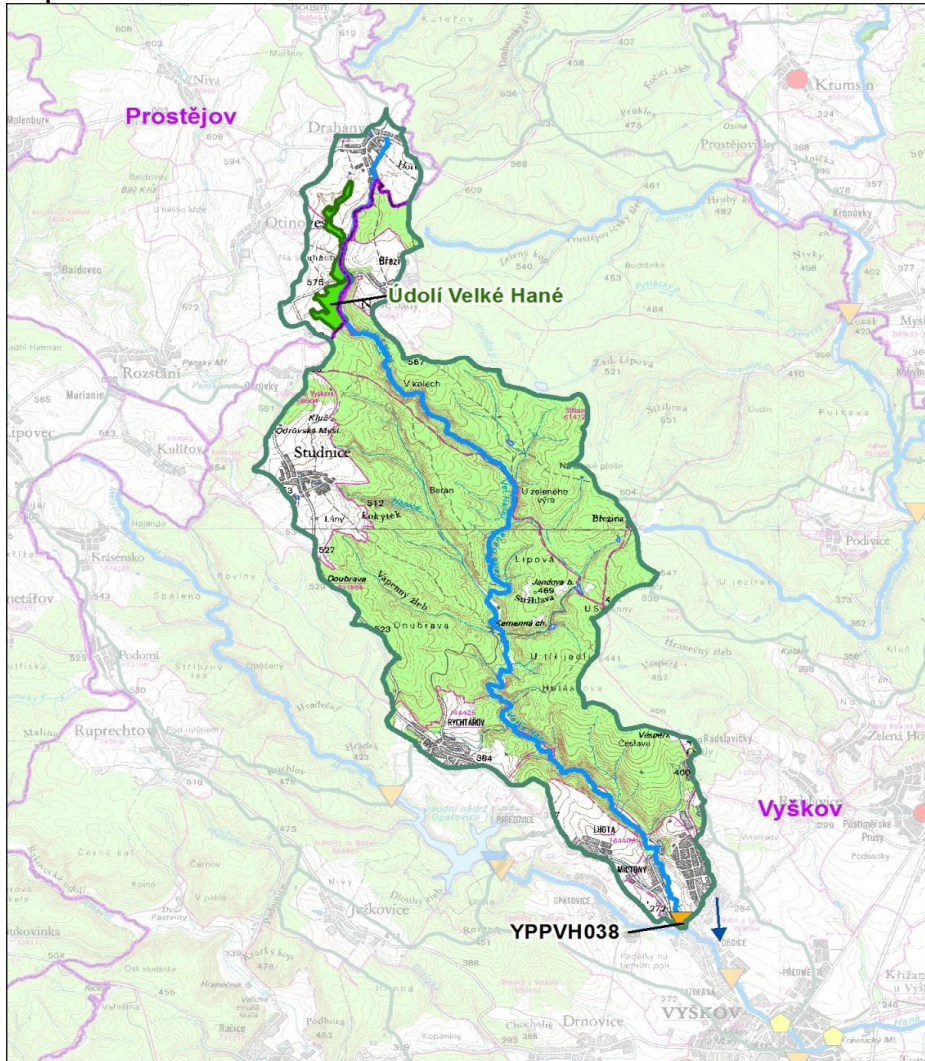


Návaznost vodních útvarů



Hydrologické charakteristiky uzavěrového profilu (neověřená data) [m ³ /s]	Q _a	0,221
	Q _{330d}	0,023
	Q ₁	4,00
	Q ₁₀₀	28,0

Mapa vodního útvaru



Legenda

Opatření v plánu dílčího povodí

- ČOV a kanalizace
- ◆ staré ekologické zátěže
- Revitalizace toku:
 - revitalizace vodních toků
 - odstranění migračních překážek
 - přírodě blízké PPO
- Protipovodňová opatření:
 - v oblastech s významným povodňovým rizikem
 - mimo oblasti s významným povodňovým rizikem

MOV207193 Číslo opatření

Ostatní informace

- ▼ Profil monitoringu jakosti vod
- ◆ Ptačí oblasti
- Evropsky významné lokality
- Zvláště chráněná území
- Hranice obcí s rozšířenou působností

Využití území			
Popis	%	km ²	
Umělé přetvořené plochy	4,7	2,4	
Orná půda	15,5	7,9	
Trvalé plodiny	0,0	0,0	
Travní porosty	3,2	1,6	
Smišené zemědělské oblasti	4,2	2,2	
Les, polopřírodní vegetace	72,3	36,7	
Mokřady	0,0	0,0	
Vody	0,0	0,0	

2. Chráněná území vázaná na vodní prostředí

ID	Název CHÚ	Druh
1253	Údolí Velké Hané	PP

*) EVL - evropsky významná lokalita, PO - ptačí oblast
PP - přírodní památka, PR - přírodní rezervace

3. Užívání vody (stav z VH bilance roku 2012)

Odběry vody povrchové				
Odvětví	Skutečné		Povolené	Počet odb.
	tis.m ³ /rok	l/s	tis.m ³ /rok	
vodovody				
zeměděl.				
energetika				
průmysl				
ostatní				
celkem	0,0	0,0	0,0	0
Výčet odběrů				
Vodní tok		Účel *	l/s	

Vypouštění vod				
Odvětví	Skutečné		Povolené	Počet vyp.
	tis.m ³ /rok	l/s	tis.m ³ /rok	
komunální	12,8	0,4	68,3	1
zeměděl.				
energetika				
průmysl				
ostatní				
celkem	12,8	0,4	68,3	1
Výčet vypouštění				
Vodní tok		Typ *	l/s	
INSTA CZ - obec Studnice ČOV	Hanice	K		0,4

* V - veřejné vodovody, K - komunální vypouštění, Z - zemědělství, E - energetika, P - průmysl, J - ostatní

Odběry vody podzemní				
Odvětví	Skutečné		Povolené	Počet odb.
	tis.m ³ /rok	l/s	tis.m ³ /rok	
vodáren.	15,4	0,5		1
ostatní				
celkem	15,4	0,5	0,0	1
Významné odběry				
Místo		Účel *	l/s	
VaK Vyškov - Rychtářov	Rychtářov	V		0,5

Bodové znečištění - souhrnné údaje [t/rok]				
BSK ₅	CHSK _{Cr}	N-NH ₄	N _{anorg}	P _{celk.}
0,044	0,375	0,038	0,407	0,008

Plošné znečištění	
Celkový dusík od hospodářských zvířat [kg/ha/rok]	1,05
Podíl plochy zranitelných oblastí [%]	0,0
Podíl odvodněných zemědělských ploch [%]	9,2
Podíl intenzivně využívané zemědělské půdy [%]	18,8
Vstup celk. fosforu (mimoerozní) [kg/km ² /rok]	10,48
Vstup erozního sedimentu [t/ha za rok]	0,02

Významná akumulace vody			
Nádrž	Vodní tok	Obj. [mil.m ³]	Odběr [mil.m ³ /r]

Významný převod vody	
Název	Kapacita [m ³ /s]

Hydromorfologické ukazatele								
Vodní tok (správce *)	Délka [km]	Počet překážek	(z toho s rybochodem)	Vzdouvání	Zpevnění břehů a koryta	Podélné hráze	Zastavěná území	Zatrubnění
Velká Haná (PM)	25,7	0	0	0,0	2,4	0,0	0,0	0,0

*) PM - Povodí Moravy, s.p., LČR - Lesy České republiky, s.p., MO ČR - Ministerstvo obrany České republiky

4. Monitoring jakosti povrchových vod v období 2010 - 2016

Kód profilu	Vodní tok	Název	Reprezentativní	Monitoring zranit. oblastí	Poznámka
YPPVH038	Velká Haná	Dědice	ano	ne	

5. Hodnocení stavu vodního útvaru

Profily použité pro hodnocení		
Kód profilu	Tok	Název
YPPVH038	Velká Haná	Dědice

Silně ovlivněný vodní útvar	
HMWB	Důvody vymezení
ne	-

Ekologický stav/potenciál						
FYZIKÁLNĚ-CHEMICKÉ SLOŽKY			BIOLOGICKÉ SLOŽKY			
V.F-CH.L.	SPECIF. ZNEČ. L.	MZB	FYTOBENTOS	FP	MAKROFYTA	RYBY
dobrý	velmi dobrý	dobrý	střední	-	-	-
dobrý		střední				
střední						

Vyvětlivky: V.F-CH.L. - všeobecné fyzikálně-chemické látky
 SPECIF. ZNEČ. L. - specifické znečišťující látky
 MZB - makrozoobentos
 FP - fytoplankton
 nedosažení DS - nedosažení dobrého stavu
 HMWB - silně ovlivněný vodní útvar

Chemický stav
dobrý

Celkový stav VU	
Ekol. stav/potenciál	Chemický stav
střední	dobrý
Celkový stav	
nevyhovující	

Cíle - ukazatele způsobující nedosažení dobrého stavu							
Ukazatel	Statistická veličina	Jednotka	Limitní hodnota	Naměřená hodnota	Index nesouladu	Typ výjimky	Odhad stavu k roku 2021
fytoobentos						prodloužení lhůt	střední

Vyvětlivky: Index nesouladu - poměr naměřené a limitní hodnoty

6. Stav protipovodňové ochrany

Oblasti s významnými povodňovými riziky				
Agreg. úsek	Vodní tok (ID úseku)	Úsek	Říční km	Obce v nepřijatelném riziku

Zastavěná území nechráněná nebo nedostatečně chráněná před povodněmi				
Vodní tok	Místo, lokalita	ID obce	Stávající stupeň ochrany Qn	Správce toku

Místa omezující průtočnost vodních toků			
Vodní tok	Říční km	Obec, lokalita	Komentář
Velká Haná	35,397	Dědice u Vyškova	Silniční most
Velká Haná	36,097	Dědice u Vyškova	Lávka
Velká Haná	36,117	Dědice u Vyškova	Lávka
Velká Haná	36,129	Dědice u Vyškova	Lávka
Velká Haná	36,146	Dědice u Vyškova	Lávka
Velká Haná	36,190	Dědice u Vyškova	Lávka
Velká Haná	36,196	Dědice u Vyškova	Lávka
Velká Haná	36,208	Dědice u Vyškova	Lávka
Velká Haná	36,225	Dědice u Vyškova	Lávka
Velká Haná	36,258	Dědice u Vyškova	Lávka
Velká Haná	36,645	Dědice u Vyškova	Lávka
Velká Haná - další 3 lokality			

7. Návrh opatření ve vodním útvaru

Opatření k dosažení cílů ochrany vod jako složky životního prostředí			
Kanalizace a ČOV (opatření typu A, kap. VI.1.7)			
ID opatření	Název opatření	Prog. opatř.	Poznámka

Staré ekologické zátěže (opatření typu A, kap. VI.1.10)					
ID opatření	Název opatření	Katastr	Obec	Prog. opatř.	SEKM ID

Revitalizace vodních toků a odstraňování migračních překážek (opatření typu A, kap. VI.1.12)				
ID opatření	Název opatření	Nositel*	Prog. opatř.	Způsob financování

) PM - Povodí Moravy, s.p., LČR - Lesy České republiky, s.p.

Opatření typu B			
ID opatření	Název opatření	Prog.opatř.	Kapitola
MOV207501	Správné postupy v oblasti ochrany vod jako složky životního prostředí	program	VI.1.7
MOV212501	Revitalizace vodních toků	program	VI.1.12
MOV212502	Migrační prostupnost vodních toků	program	VI.1.12
MOV215004	Podpora retenční a infiltrační schopnosti půd, omezení povrchového odtoku a jeho přeměna na podzemní, redukce nevhodně odvodněných pozemků	program	VI.1.15
MOV216501	Správné postupy v oblasti vodohospodářských služeb	program	VI.1.16
MOV218503	Záplavová území	-	VI.1.18
MOV220501	Průzkumný monitoring	program	VI.2

Opatření na úseku ochrany před povodněmi (opatření typu A, kap. VI.1.17 a VI.1.18)				
ID opatření	Název opatření	Nositel*	Ř. km	Způsob financování

) PM - Povodí Moravy, s.p., LČR - Lesy České republiky, s.p.

Plánované komplexní pozemkové úpravy			
Katastrální území	Obec	Pozemkový úřad	Plocha KPÚ [ha]

8. Odhad dopadu opatření k r. 2021 na ekologický a chemický stav

Ekol. stav/potenciál	Chemický stav
střední stav	dobrý stav

Poznámky k navrhovaným opatřením: